

# 目 録 1

## ぬいぐるみ（複製物）

目録2の原著作物を基に下記のとおり複製されたぬいぐるみ

- |                |                         |
|----------------|-------------------------|
| (1) 製作者        | 被告株式会社アナザーワン            |
| (2) 製作時期       | 2000（平成11）年11月ころ        |
| (3) 製作物の種類     | ぬいぐるみ                   |
| (4) 製作物の題号     | トントウ                    |
| (5) 製作物の形状及び色彩 | 別紙写真1ないし4のとおり           |
| (6) 製作物の大きさ    | 幅約10cm，奥行き約10cm，高さ約22cm |
| (7) 製作物公表の時期   | 2000（平成11）年12月ころ        |

/(正面)



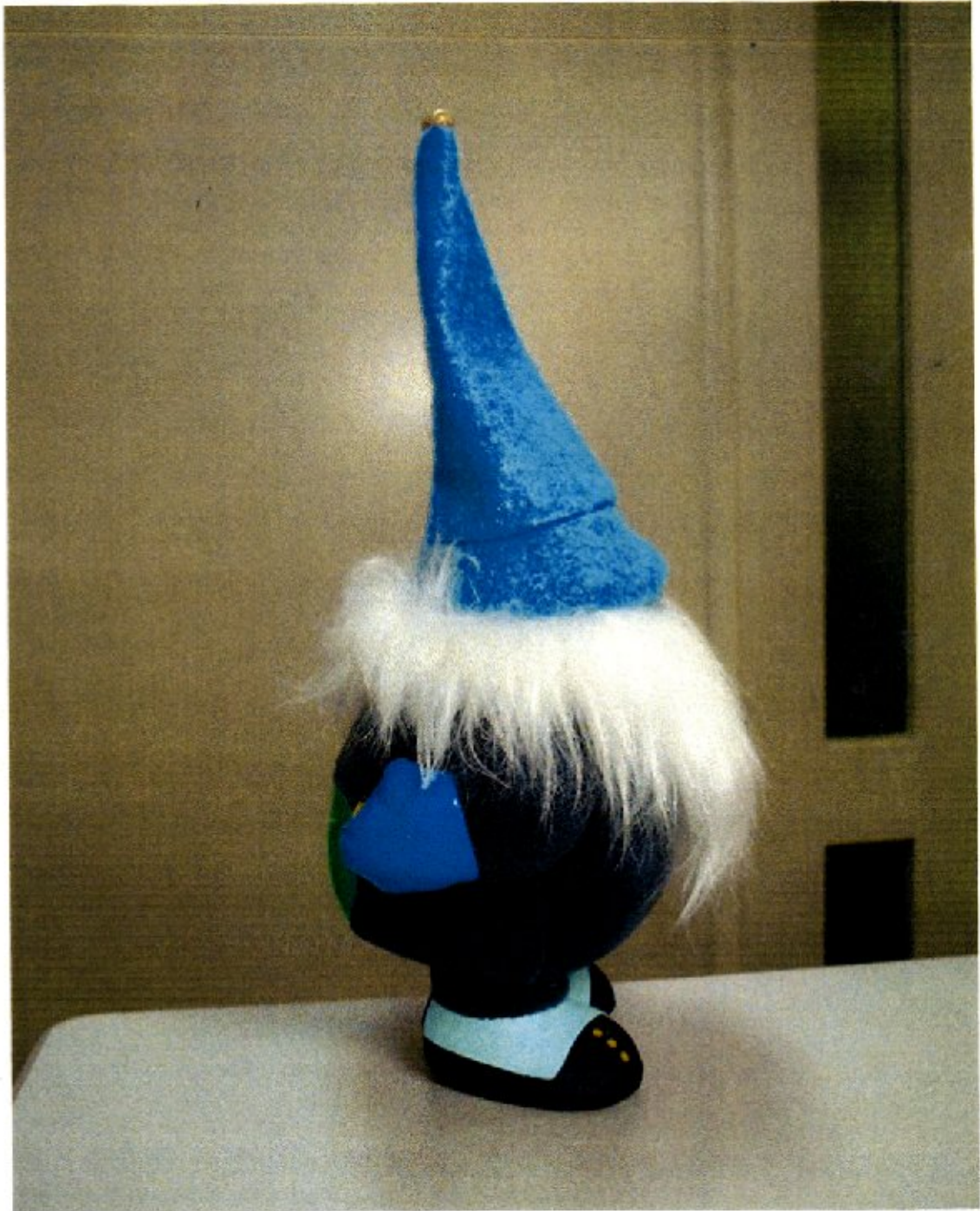
2 (左面)

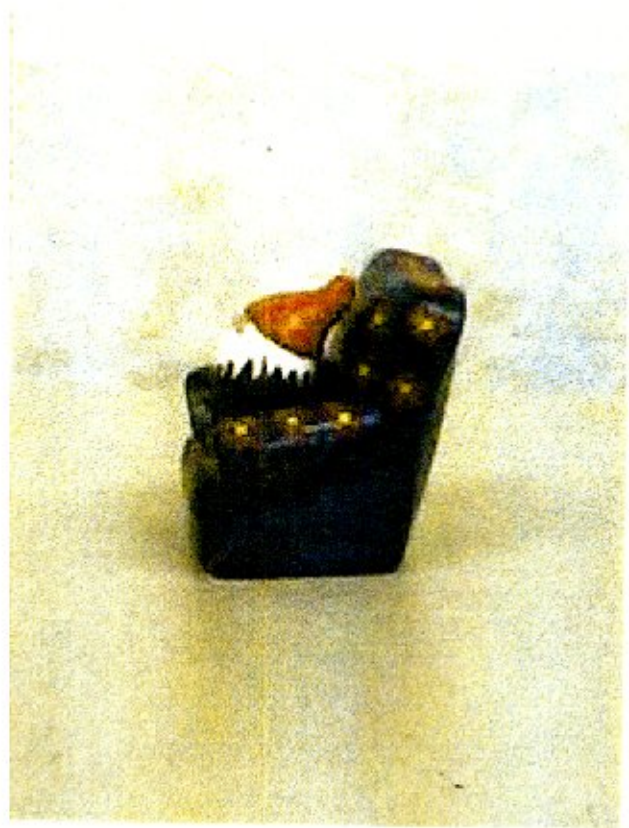


3(背面)

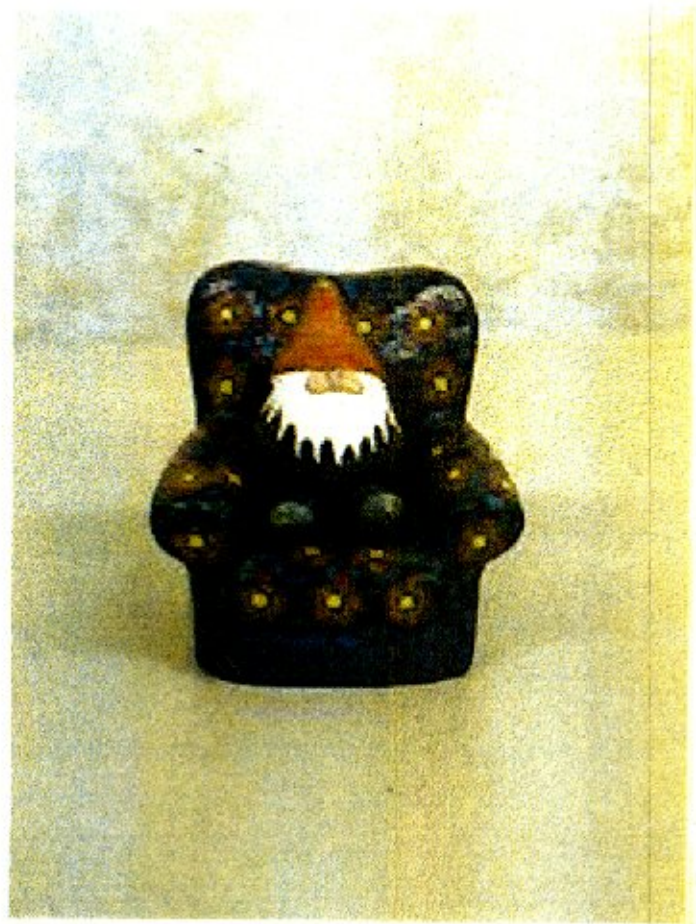


4(右面)





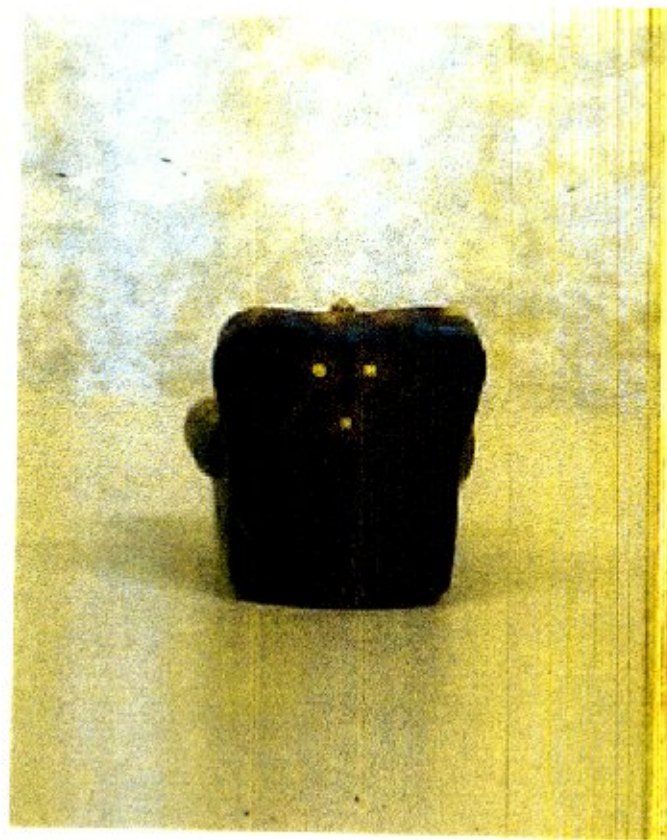
2 (左图)



1 (正图)



4 (右面)



3 (背面)

## 目 録 2

### オリジナルトントゥ人形（原著作物）

- (1) 製作者
- (2) 製作時期 1983（昭和58）年ころから
- (3) 製作物の種類 石膏製人形
- (4) 製作物の題号 トントゥ
- (5) 製作物の形状及び色彩 別紙写真1ないし4のとおり
- (6) 製作物の大きさ 幅約5cm，奥行き約5cm，高さ約5cm
- (7) 製作物公表の時期 1983（昭和58）年ころ