

## 別紙

## 計算書

	1版目	2版目	3版目	合計
平成 12年 12月 31日 まで 発行	8, 9, 18, 31, 32, 33, 35, 36, 38, 61, 62, 69, 71, 73, 80, 82, 83, 92, 93, 94, 95, 100, 101, 102, 105, 110, 113, 120, 126, 127, 128, 129, 132, 133, 134, 137, 139, 141, 144, 150 (40点)	84, 85, 111, 121, 122		
平成 13年 12月 31日 まで 発行	1, 2, 3, 4, 5, 6, 7, 10, 11, 12, 22, 23, 24, 26, 27, 28, 29, 30, 34, 37, 39, 40, 41, 42, 43, 44, 63, 64, 67, 74, 75, 77, 78, 87, 88, 89, 90, 96, 97,	19, 70, 72, 98, 99, 106, 118, 123, 130, 135, 138, 142, 145, 151, 152	112	45点

	103, 108, 109, 114, 115, (44点)	(15点)	(1点)	60点
平成 14年 12月 31日 まで 発行	15, 16, 17, 45, 46, 47, 48, 49, 53, 54, 55, 56, 57, 58, 60, 65, 68, 146, 147, 148, 149  (21点)	13, 14, 21, 25, 51, 66, 76, 79, 81, 86, 91, 104, 116, 117,  (14点)	20, 107, 119, 124, 125, 131, 136, 140, 143, 153 (10点)	45点
平成 15年 4月 末日 まで 発行		50, 52, 59  (3点)		3点
合計	105点	37点	11点	153点

※ 1版目, 2版目, 3版目の各欄記載の数字は, 本件各書籍の番号である。

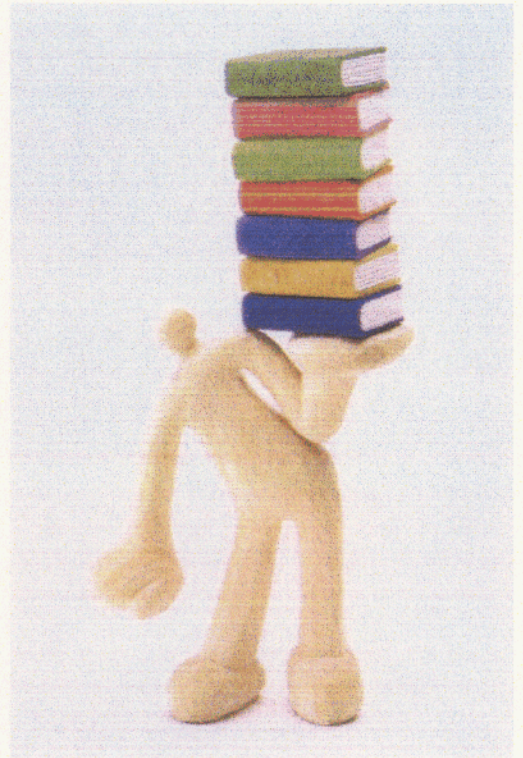
※ ()内の数字は, 書籍の点数であり, 合計欄記載の数字は, これを合算したものである。

別紙 原告イラスト目録

1 イラスト1



2 イラスト2



3 イラスト3





別紙 被告イラスト目録

1 イラスト1



2 イラスト2



3 イラスト3



4 イラスト4





5 イラスト5



6 イラスト6



7 イラスト7



8 イラスト8





9 イラスト9



10 イラスト10



11 イラスト11





別紙 書籍目録 (イラスト番号欄の番号は、被告イラスト目録記載の番号を指す。)

	書名	ISBN番号	発行日	価格	版数	イラスト番号	販売停止の有無
1	出る順鑑定士論述スピードマスター会計学	4-8449-8771-2	2001年2月	1,800	1	6	有
2	出る順鑑定士論述スピードマスター不動産鑑定評価理論	4-8449-8772-0	2001年3月	1,800	1	6	有
3	出る順鑑定士論述スピードマスター経済学	4-8449-8770-4	2001年4月	1,800	1	6	無
4	出る順鑑定士論述スピードマスター民法	4-8449-8769-0	2001年1月	1,800	1	6	無
5	出る順行政書士法令編1<第4版>	4-8449-8443-8	2001年1月	1,600	1	2	有
6	出る順行政書士法令編2<第4版>	4-8449-8444-6	2001年1月	1,600	1	2	有
7	出る順行政書士一般教養編<第4版>	4-8449-8442-X	2001年1月	1,600	1	2	有
8	2000年版出る順行政書士ウォーク問本試験問題集上	4-8449-8438-1	2000年2月	1,600	1	2	有
9	2000年版出る順行政書士ウォーク問本試験問題集下	4-8449-8439-X	2000年2月	2,400	1	2	有
10	2001年版出る順行政書士ウォーク問本試験問題集一般教養編	4-8449-8445-4	2001年3月	1,000	1	2	有
11	2001年版出る順行政書士ウォーク問本試験問題集法令編1	4-8449-8446-2	2001年3月	1,000	1	2	有
12	2001年版出る順行政書士ウォーク問本試験問題集法令編2	4-8449-8447-0	2001年3月	1,000	1	2	有
13	2002年版出る順行政書士ウォーク問本試験問題集一般教養編	4-8449-8456-X	2002年2月	1,000	1	2	有
14	2002年版出る順行政書士ウォーク問本試験問題集法令編	4-8449-8457-8	2002年2月	1,800	1	2	有
15	2002年版出る順行政書士一般教養編	4-8449-8453-5	2002年1月	1,600	1	2	有
16	2002年版出る順行政書士法令編1	4-8449-8454-3	2002年1月	1,600	1	2	有
17	2002年版出る順行政書士法令編2	4-8449-8455-1	2002年1月	1,600	1	2	有
18	2000年版出る順行政書士ここが出る完全予想模試	4-8449-8440-3	2000年5月	1,800	1	2	有
19	2001年版出る順行政書士ここが出る完全予想模試	4-8449-8448-9	2001年5月	1,400	1	2	有
20	2002年版出る順行政書士ここが出る完全予想模試	4-8449-8458-6	2002年4月	1,400	1	2	有
21	2002年版出る順行政書士重要事項総まとめ	4-8449-8459-4	2002年6月	1,400	1	2	有
22	2001年版出る順行政書士重要事項総まとめ	4-8449-8449-7	2001年7月	1,400	1	2	有
23	出る順行政書士初歩の初歩	4-8449-8451-9	2001年11月	1,200	1	2	有
24	出る順行政書士入門編<第3版>	4-8449-8441-1	2001年1月	1,600	1	2	有
25	2002年版出る順行政書士入門編	4-8449-8452-7	2002年1月	1,600	1	2	有
26	出る順地上国Ⅱ公務員ウォーク問本試験問題集数的処理<第3版>	4-8449-0248-2	2001年3月	1,500	1	4	無
27	出る順地上国Ⅱ公務員ウォーク問本試験問題集行政学<第3版>	4-8449-0253-9	2001年3月	1,500	1	4	無
28	出る順地上国Ⅱ公務員ウォーク問本試験問題集行政法<第3版>	4-8449-0252-0	2001年3月	1,500	1	4	無
29	出る順地上国Ⅱ公務員ウォーク問本試験問題集経済原論<第3版>	4-8449-0249-0	2001年3月	1,500	1	4	無
30	出る順地上国Ⅱ公務員ウォーク問本試験問題集憲法<第3版>	4-8449-0250-4	2001年3月	1,500	1	4	無
31	出る順地上国Ⅱ公務員ウォーク問本試験問題集自然科学1	4-8449-0242-3	2000年3月	1,400	1	4	無
32	出る順地上国Ⅱ公務員ウォーク問本試験問題集自然科学2	4-8449-0243-1	2000年3月	1,400	1	4	無

	書名	ISBN番号	発行日	価格	版数	イラスト番号	販売停止の有無
33	出る順地上国Ⅱ公務員ウォーク問本試験問題集社会科学	4-8449-0241-5	2000年3月	1,400	1	4	無
34	出る順地上国Ⅱ公務員ウォーク問本試験問題集社会学<第2版>	4-8449-0255-5	2001年3月	1,500	1	4	無
35	出る順地上国Ⅱ公務員ウォーク問本試験問題集人文科学1	4-8449-0239-3	2000年3月	1,400	1	4	無
36	出る順地上国Ⅱ公務員ウォーク問本試験問題集人文科学2	4-8449-0240-7	2000年3月	1,400	1	4	無
37	出る順地上国Ⅱ公務員ウォーク問本試験問題集政治学<第3版>	4-8449-0254-7	2001年3月	1,500	1	4	無
38	出る順地上国Ⅱ公務員ウォーク問本試験問題集文章理解	4-8449-0244-X	2000年3月	1,400	1	4	無
39	出る順地上国Ⅱ公務員ウォーク問本試験問題集民法<第3版>	4-8449-0251-2	2001年3月	1,500	1	4	無
40	出る順初級国Ⅲ公務員ウォーク問本試験問題集数的処理<第2版>	4-8449-0256-3	2001年6月	1,400	1	4	無
41	出る順初級国Ⅲ公務員ウォーク問本試験問題集自然科学<第2版>	4-8449-0259-8	2001年7月	1,400	1	4	無
42	出る順初級国Ⅲ公務員ウォーク問本試験問題集社会科学<第2版>	4-8449-0258-X	2001年6月	1,400	1	4	無
43	出る順初級国Ⅲ公務員ウォーク問本試験問題集人文科学<第2版>	4-8449-0257-1	2001年6月	1,400	1	4	無
44	出る順初級国Ⅲ公務員ウォーク問本試験問題集文章理解<第2版>	4-8449-0260-1	2001年6月	1,400	1	4	無
45	出る順地上国Ⅱ公務員基本テキスト数的処理	4-8449-0264-4	2002年2月	1,500	1	4	無
46	出る順地上国Ⅱ公務員基本テキスト行政学	4-8449-0273-3	2002年2月	1,500	1	4	無
47	出る順地上国Ⅱ公務員基本テキスト行政法	4-8449-0269-5	2002年2月	1,500	1	4	無
48	出る順地上国Ⅱ公務員基本テキスト経営学	4-8449-0275-X	2002年1月	1,500	1	4	無
49	出る順地上国Ⅱ公務員基本テキスト経済原論1(ミクロ編)	4-8449-0265-2	2002年2月	1,500	1	4	無
50	出る順地上国Ⅱ公務員基本テキスト経済原論1(ミクロ編)<第2版>	4-8449-0315-2	2003年4月	1,500	1	4	無
51	出る順地上国Ⅱ公務員基本テキスト経済原論2(マクロ編)	4-8449-0266-0	2002年3月	1,500	1	4	無
52	出る順地上国Ⅱ公務員基本テキスト経済原論2(マクロ編)<第2版>	4-8449-0316-0	2003年4月	1,500	1	4	無
53	出る順地上国Ⅱ公務員基本テキスト憲法	4-8449-0267-9	2002年2月	1,500	1	4	無
54	出る順地上国Ⅱ公務員基本テキスト工学の基礎(数学・物理)	4-8449-0277-6	2002年1月	1,500	1	4	無
55	出る順地上国Ⅱ公務員基本テキスト財政学	4-8449-0276-8	2002年1月	1,500	1	4	無
56	出る順地上国Ⅱ公務員基本テキスト社会学	4-8449-0274-1	2002年2月	1,500	1	4	無
57	出る順地上国Ⅱ公務員基本テキスト政治学	4-8449-0272-5	2002年2月	1,500	1	4	無
58	出る順地上国Ⅱ公務員基本テキスト民法	4-8449-0268-7	2002年3月	1,500	1	4	無
59	出る順地上国Ⅱ公務員基本テキスト民法<第2版>	4-8449-0317-9	2003年4月	1,500	1	4	無
60	出る順地上国Ⅱ公務員基本テキスト労働法	4-8449-0271-7	2002年5月	1,500	1	4	無
61	出る順診断士ウォーク問基礎力完成問題集共通科目	4-8449-8727-5	1999年10月	1,200	1	3	有
62	出る順診断士ウォーク問基礎力完成問題集商業科目	4-8449-8728-3	1999年10月	1,200	1	3	有
63	出る順診断士択一道場800問 1	4-8449-8773-9	2001年12月	2,500	1	3	有
64	出る順診断士択一道場800問 2	4-8449-8774-7	2001年12月	2,500	1	3	有
65	出る順診断士択一道場800問 3	4-8449-8775-5	2002年2月	3,000	1	3	有
66	出る順診断士ツールボックス100<第2版>	4-8449-8732-1	2002年6月	3,000	1	3	無



	書名	ISBN番号	発行日	価格	版数	イラスト番号	販売停止の有無
67	出る順診断士ツールボックス100	4-8449-8729-1	2001年7月	3,000	1	3	有
68	出る順旅行主任者一般/国内完全対応型<第9版>	4-8449-8245-1	2002年5月	2,900	1	9	有
69	出る順旅行主任者一般国内ダブル攻略<第7版>	4-8449-8236-2	2000年4月	2,400	1	9	有
70	出る順旅行主任者一般国内ダブル攻略<第8版>	4-8449-8240-0	2001年3月	2,200	1	9	有
71	出る順旅行主任者一般国内徹底攻略<第5版>	4-8449-8237-0	2000年5月	1,800	1	9	有
72	出る順旅行主任者一般国内徹底攻略<第6版>	4-8449-8241-9	2001年4月	1,200	1	9	有
73	出る順通関士<第5版>	4-8449-8235-4	2000年3月	3,000	1	5	有
74	2002年版出る順通関士	4-8449-8244-3	2001年12月	2,800	1	5	有
75	2001年版出る順通関士記述式対策問題集	4-8449-8242-7	2001年5月	1,400	1	5	有
76	2002年版出る順通関士記述式対策問題集	4-8449-8248-6	2002年5月	1,500	1	5	有
77	出る順通関士申告書対策問題集	4-8449-8243-5	2001年8月	2,200	1	5	無
78	2001年版出る順通関士セレクト本試験問題集	4-8449-8239-7	2001年2月	2,600	1	5	有
79	2002年版出る順通関士セレクト本試験問題集	4-8449-8247-8	2002年5月	3,000	1	5	有
80	出る順通関士速習ポイント100	4-8449-8238-9	2000年3月	1,600	1	5	無
81	出る順通関士速習ポイント100<第2版>	4-8449-8249-4	2002年6月	2,000	1	5	有
82	2000年版出る順社労士 必修基本書 社会保険編	4-8449-8575-2	2000年2月	2,800	1	8	有
83	2000年版出る順社労士 必修基本書 労働編	4-8449-8574-4	1999年12月	3,800	1	8	有
84	2001年版出る順社労士 必修基本書 社会保険編	4-8449-8585-X	2000年12月	2,400	1	8	有
85	2001年版出る順社労士 必修基本書 労働編	4-8449-8584-1	2000年11月	2,800	1	8	有
86	2002年版出る順社労士ウォーク問一問一答カード労働編	4-8449-8599-X	2002年2月	1,400	1	8	有
87	2002年版出る順社労士ウォーク問選択式マスター	4-8449-8601-5	2001年12月	2,600	1	8	有
88	2002年版出る順社労士ウォーク問本試験問題集	4-8449-8598-1	2001年12月	2,600	1	8	有
89	2001年版出る順社労士ウォーク問一問一答カード社会保険編	4-8449-8589-2	2001年1月	1,000	1	8	有
90	2001年版出る順社労士ウォーク問一問一答カード労働編	4-8449-8588-4	2001年1月	1,200	1	8	有
91	2002年版出る順社労士ウォーク問一問一答カード社会保険編	4-8449-8600-7	2002年2月	1,200	1	8	有
92	2000年版出る順社労士ウォーク問一問一答問題集 社会保険編	4-8449-8579-5	1999年12月	1,800	1	8	有
93	2000年版出る順社労士ウォーク問一問一答問題集 労働編	4-8449-8578-7	1999年12月	2,800	1	8	有
94	2000年版出る順社労士ウォーク問記述式整理カード 社会保険編	4-8449-8581-7	1999年11月	2,000	1	8	有
95	2000年版出る順社労士ウォーク問記述式整理カード 労働編	4-8449-8580-9	1999年11月	2,400	1	8	有
96	2001年版出る順社労士ウォーク問選択式マスター社会保険編	4-8449-8591-4	2001年1月	1,000	1	8	有
97	2001年版出る順社労士ウォーク問選択式マスター労働編	4-8449-8590-6	2001年1月	1,200	1	8	有
98	2001年版出る順社労士ウォーク問本試験問題集社会保険編	4-8449-8587-6	2001年1月	1,000	1	8	有
99	2001年版出る順社労士ウォーク問本試験問題集労働編	4-8449-8586-8	2001年1月	1,200	1	8	有
100	2000年版出る順社労士ウォーク問本試験問題集 社会保険編	4-8449-8577-9	1999年11月	2,800	1	8	有

	書名	ISBN番号	発行日	価格	版数	イラスト番号	販売停止の有無
101	2000年版出る順社労士ウォーク問本試験問題集 労働編	4-8449-8576-0	1999年11月	2,800	1	8	有
102	出る順社労士横断用語集<第2版>	4-8449-8583-3	2000年4月	1,800	1	8	有
103	2001年版出る順社労士横断用語集	4-8449-8593-0	2001年3月	1,000	1	8	有
104	2002年版出る順社労士横断用語集	4-8449-8603-1	2002年3月	1,200	1	8	有
105	2000年版出る順社労士重要事項総まとめ	4-8449-8582-5	2000年2月	2,800	1	8	有
106	2001年版出る順社労士重要事項総まとめ	4-8449-8592-2	2001年3月	2,400	1	8	有
107	2002年版出る順社労士重要事項総まとめ	4-8449-8602-3	2002年2月	2,400	1	8	有
108	2002年版出る順社労士必修基本書	4-8449-8597-3	2001年10月	3,000	1	8	有
109	2002年版出る順社労士読めば効く!ズバリ解決119問	4-8449-8594-9	2001年9月	1,000	1	8	有
110	出る順宅建'99年度本試験ここが出た!	4-8449-9391-7	1999年11月	600	1	1	有
111	出る順宅建2000年度本試験ここが出た!	4-8449-9403-4	2000年11月	600	1	1	無
112	出る順宅建2001年度本試験ここが出た!	4-8449-9416-6	2001年11月	600	1	1	無
113	2001年版出る順宅建1	4-8449-9395-X	2000年1月	2,600	1	1	有
114	2001年版出る順宅建2	4-8449-9396-8	2001年1月	1,400	1	1	有
115	2001年版出る順宅建3	4-8449-9397-6	2001年1月	2,300	1	1	有
116	2002年版出る順宅建上	4-8449-9408-5	2002年1月	3,400	1	1	有
117	2002年版出る順宅建下	4-8449-9409-3	2002年1月	2,200	1	1	有
118	2001年版出る順宅建ウォーク問実力完成問題集	4-8449-9402-6	2001年3月	1,800	1	1	有
119	2002年版出る順宅建ウォーク問実力完成問題集	4-8449-9413-1	2002年5月	1,800	1	1	有
120	2000年版出る順宅建ウォーク問実力完成問題集	4-8449-9390-9	2000年3月	2,400	1	1	有
121	2001年版出る順宅建ウォーク問本試験問題集1	4-8449-9399-2	2000年12月	1,500	1	1	有
122	2001年版出る順宅建ウォーク問本試験問題集2	4-8449-9400-X	2000年12月	1,500	1	1	有
123	2001年版出る順宅建ウォーク問本試験問題集3	4-8449-9401-8	2001年1月	1,800	1	1	有
124	2002年版出る順宅建ウォーク問本試験問題集上	4-8449-9410-7	2002年1月	2,600	1	1	有
125	2002年版出る順宅建ウォーク問本試験問題集下	4-8449-9411-5	2002年1月	1,600	1	1	有
126	2000年版出る順宅建ウォーク問本試験問題集1	4-8449-9387-9	1999年12月	1,500	1	1	有
127	2000年版出る順宅建ウォーク問本試験問題集2	4-8449-9388-7	1999年12月	1,500	1	1	有
128	出る順宅建ウォーク問本試験問題集3	4-8449-9389-5	1999年12月	1,800	1	1	有
129	2000年版出る順宅建解法マスター	4-8449-9386-0	2000年2月	2,800	1	1	有
130	2001年版出る順宅建解法マスター	4-8449-9398-4	2001年1月	1,800	1	1	有
131	2002年版出る順宅建解法マスター	4-8449-9412-3	2002年1月	1,800	1	1	有
132	2000年版出る順宅建1	4-8449-9383-6	2000年1月	2,600	1	1	有
133	2000年版出る順宅建2	4-8449-9384-4	2000年1月	1,400	1	1	有
134	2000年版出る順宅建3	4-8449-9385-2	2000年1月	2,300	1	1	有



	書名	ISBN番号	発行日	価格	版数	イラスト番号	販売停止の有無
135	2001年版出る順宅建ここが出る完全予想模試	4-8449-9406-9	2001年6月	1,400	1	1	有
136	2002年版出る順宅建ここが出る完全予想模試	4-8449-9415-8	2002年6月	1,400	1	1	有
137	2000年版出る順宅建ここが出る完全予想模試	4-8449-9394-1	2000年6月	2,000	1	1	有
138	2001年版出る順宅建試験に出た！宅建過去問集	4-8449-9405-0	2001年4月	1,800	1	1	有
139	2000年版出る順宅建試験に出た！宅建過去問集	4-8449-9393-3	2000年3月	2,000	1	1	有
140	2002年版出る順宅建試験に出る宅建公式集	4-8449-9414-X	2002年2月	2,400	1	1	有
141	2000年版出る順宅建試験に出る宅建公式集	4-8449-9392-5	2000年2月	2,400	1	1	有
142	2001年版出る順宅建試験に出る宅建公式集	4-8449-9404-2	2001年2月	2,400	1	1	有
143	2002年版出る順初級シスアドウォーク問本試験問題集	4-8449-8253-2	2002年1月	1,500	1	10	有
144	出る順初級シスアドウォーク問本試験問題集	4-8449-8251-6	1999年12月	1,800	1	10	有
145	出る順初級シスアドウォーク問本試験問題集<第2版>	4-8449-8252-4	2001年1月	1,500	1	10	有
146	出る順ケアマネジャー1	4-8449-9823-4	2002年1月	2,000	1	7	有
147	出る順ケアマネジャー2	4-8449-9824-2	2002年1月	1,400	1	7	有
148	出る順ケアマネジャー3	4-8449-9825-0	2002年2月	1,400	1	7	有
149	出る順ケアマネジャー本試験250問	4-8449-9826-9	2002年2月	2,500	1	7	有
150	図書目録(2000年版)の表紙	-	2000年5月	-	1	11	有
151	図書目録(2001年版vol. 1)の表紙	-	2001年1月	-	1	11	有
152	図書目録(2001年版vol. 2)の表紙	-	2001年8月	-	1	11	有
153	図書目録(2002年版)の表紙	-	2002年5月	-	1	11	有