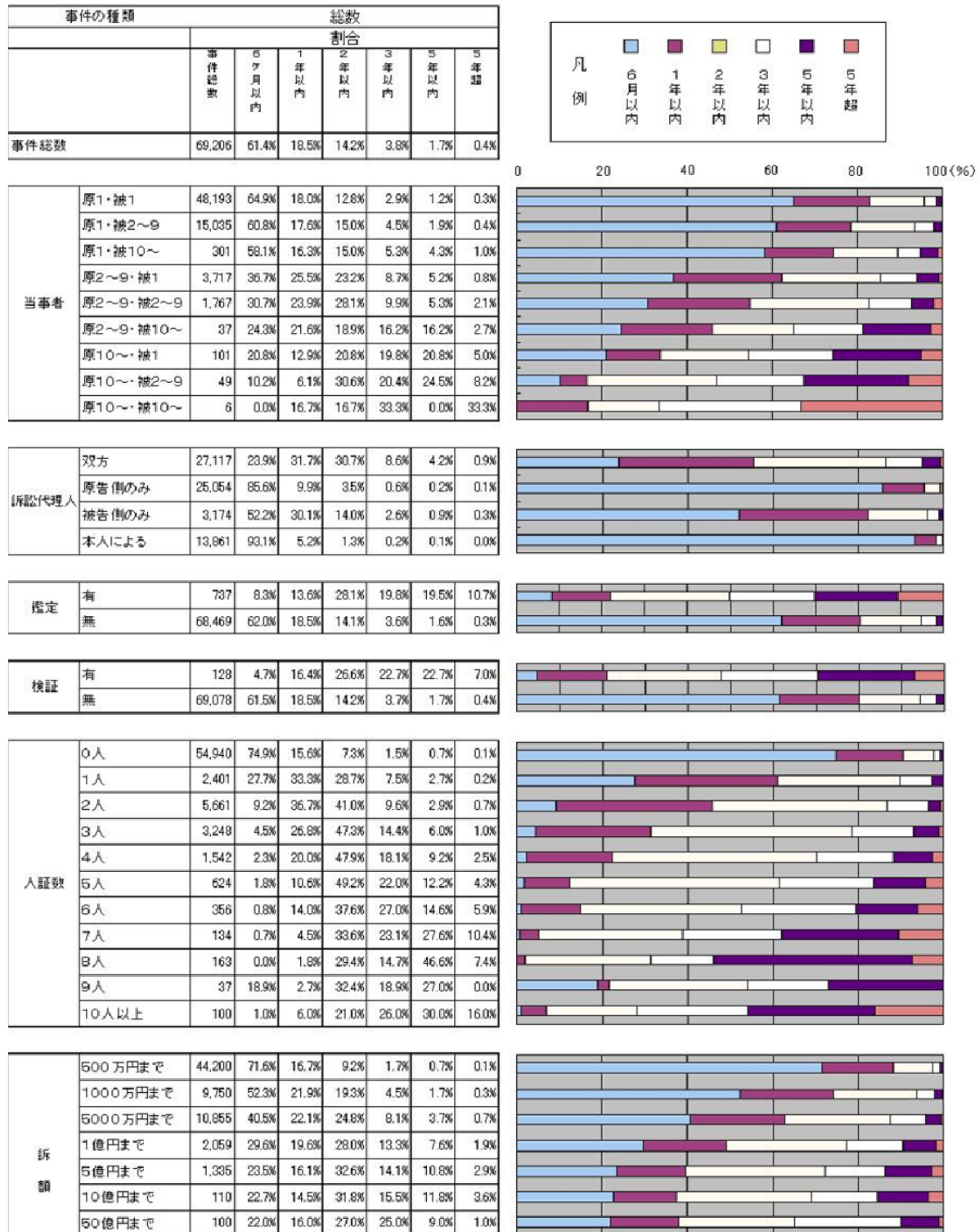


資料1

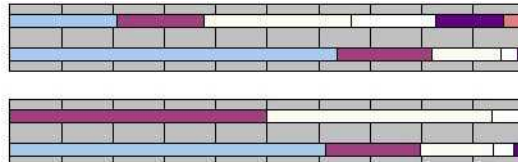
表5 - 1 審理期間別事件数分布(民事)

(平成16年4月～9月終局事件)

民事第一審(地裁)における審理期間別事件数分布(速報値)



合議・単独	合議	3,434	20.9%	16.8%	28.8%	16.3%	13.2%	4.0%
	単独	65,772	63.5%	18.5%	13.5%	3.1%	1.1%	0.2%
専門委員	有	16	0.0%	50.0%	43.8%	6.3%	0.0%	0.0%
	無	69,190	61.4%	18.4%	14.2%	3.8%	1.8%	0.4%



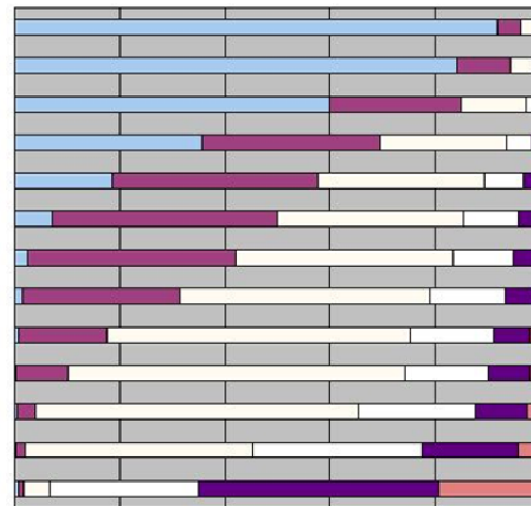
民事第一審(地裁)における審理期間別事件数分布(速報値)

(平成16年4月～9月終局事件)

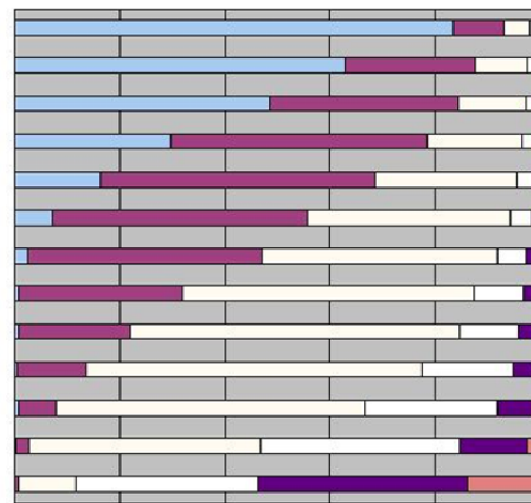
事件の種類	事件総数	総数割合					
		6ヶ月以内	1年以内	2年以内	3年以内	5年以内	5年超
事件総数	69,206	61.4%	18.5%	14.2%	3.8%	1.7%	0.4%



口頭弁論実施回数	0回	6,831	92.1%	4.5%	2.7%	0.5%	0.2%	0.0%
	1回	30,536	84.2%	10.4%	4.3%	0.7%	0.3%	0.0%
	2回	12,018	59.9%	25.1%	12.4%	2.0%	0.5%	0.1%
	3回	6,459	35.5%	34.1%	24.2%	4.5%	1.4%	0.2%
	4回	4,078	18.4%	39.3%	31.8%	7.6%	2.5%	0.4%
	5回	2,584	7.2%	42.8%	35.6%	10.4%	3.7%	0.3%
	6回	1,777	2.5%	39.7%	41.3%	11.5%	4.5%	0.5%
	7回	1,296	1.4%	30.2%	47.5%	14.5%	5.5%	0.9%
	8回	949	0.6%	17.0%	57.9%	15.8%	7.1%	1.7%
	9回	610	0.2%	10.0%	64.3%	15.9%	7.9%	1.8%
	10回	427	0.5%	3.5%	61.6%	22.2%	9.8%	2.3%
	11～15回	1,121	0.2%	1.8%	43.4%	32.2%	18.5%	3.9%
	16回以上	520	0.6%	1.2%	5.0%	28.3%	45.8%	19.2%



争点整理期日回数	0回	44,139	83.5%	9.8%	5.0%	1.1%	0.5%	0.1%
	1回	3,400	63.1%	24.6%	9.9%	1.6%	0.6%	0.1%
	2回	3,602	48.5%	36.1%	12.8%	1.4%	1.0%	0.1%
	3回	3,468	29.7%	48.9%	18.3%	2.2%	0.8%	0.1%
	4回	3,005	16.3%	52.5%	27.1%	2.9%	1.1%	0.2%
	5回	2,437	7.1%	48.6%	38.8%	4.1%	1.2%	0.2%
	6回	1,925	2.3%	44.7%	44.9%	5.6%	2.1%	0.4%
	7回	1,575	0.6%	31.3%	55.6%	9.5%	2.7%	0.4%
	8回	1,219	0.6%	21.3%	62.9%	11.1%	3.6%	0.5%
	9回	895	0.3%	13.2%	64.0%	17.4%	4.4%	0.7%
	10回	776	0.5%	7.3%	58.8%	25.5%	6.6%	1.3%
	11～15回	1,823	0.2%	2.5%	44.1%	38.1%	12.9%	2.1%
	16回以上	942	0.0%	0.7%	10.9%	34.7%	40.0%	13.6%



終局事由	判決	33,085	61.5%	15.3%	15.9%	4.6%	2.1%	0.5%
	うち対席	20,283	39.4%	23.3%	25.4%	7.5%	3.5%	0.9%
	うち欠席	12,767	96.7%	2.6%	0.6%	0.1%	0.0%	0.0%
	和解	24,102	52.3%	26.4%	15.8%	3.6%	1.6%	0.3%
	取下げ	9,787	77.3%	12.3%	7.4%	1.8%	1.0%	0.2%
	それ以外	2,232	88.9%	6.4%	3.0%	1.1%	0.6%	0.1%

