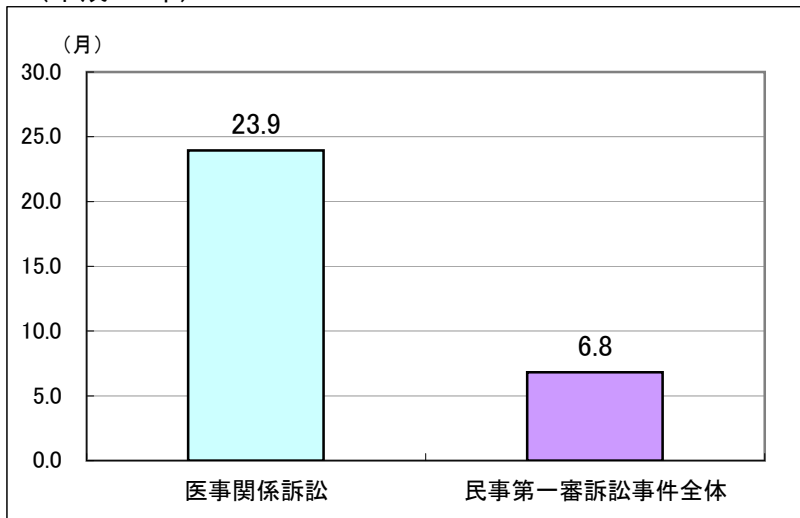


医事関係訴訟に関する統計資料

- 【図 1】 医事関係訴訟及び民事第一審訴訟事件全体の平均審理期間
- 【図 2】 人証調べを実施して判決で終局した事件における各手続段階の平均期間の状況
- 【図 3】 人証調べを実施した事件における平均争点整理期日回数
- 【図 4】 人証調べを実施して判決で終局した事件における鑑定の有無別の各手続段階の平均期間（医事関係訴訟）
- 【図 5】 人証調べを実施して判決で終局した事件における専門委員の関与の有無別の各手続段階の平均期間の状況（医事関係訴訟・平成 19 年）
- 【表 1】 専門委員関与事件の関与手続別の事件数（医事関係訴訟・平成 19 年）
- 【図 6】 平成 19 年の事件数及び平均審理期間（A 地裁本庁と全地裁）
- 【図 7】 人証調べを実施して判決で終局した事件における各手続段階の平均期間の状況（A 地裁本庁と全地裁・平成 19 年）
- 【図 8】 人証調べを実施した事件における審理期間別の平均期日間隔（月）
- 【表 2】 人証調べを実施して判決で終局した事件の平均期日間隔
- 【図 9】 人証調べを実施して判決で終局した事件における審理期間別の各手続段階の平均期間の状況（医事関係訴訟・平成 19 年）
- 【表 3】 鑑定採用から鑑定人指定までの平均期間（医事関係訴訟）
- 【表 4】 表 3 の対象事件について、鑑定人候補者推薦主体別の平均期間と事件数（平成 18 年・平成 19 年）
- 【表 5】 人証調べ終了日から鑑定人指定日の平均期間及び事件数（医事関係訴訟）
- 【表 6】 鑑定人指定から鑑定書提出までの平均期間（医事関係訴訟）
- 【表 7】 鑑定書提出から口頭弁論終結までの平均期間及び対象となる事件数（医事関係訴訟）

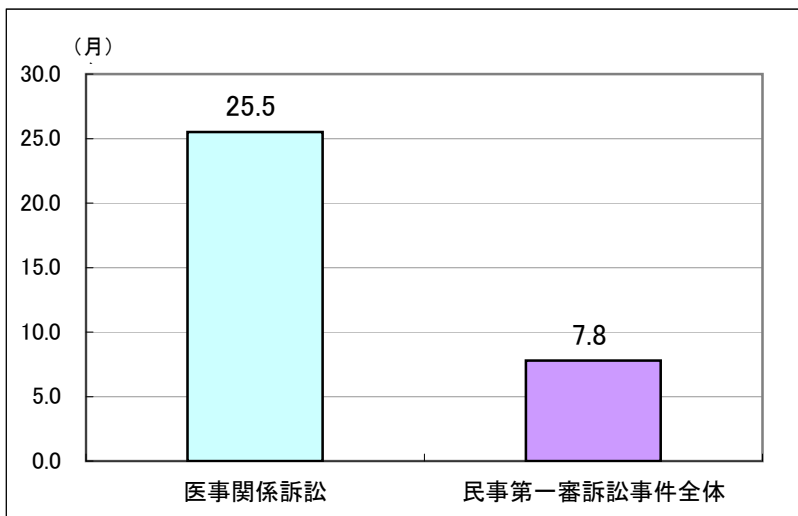
【図1】 医事関係訴訟及び民事第一審訴訟事件全体の平均審理期間

(平成19年)



平成19年	事件数	平均審理期間(月)
民事第一審訴訟事件全体	172,975	6.8
医事関係訴訟	1,007	23.9

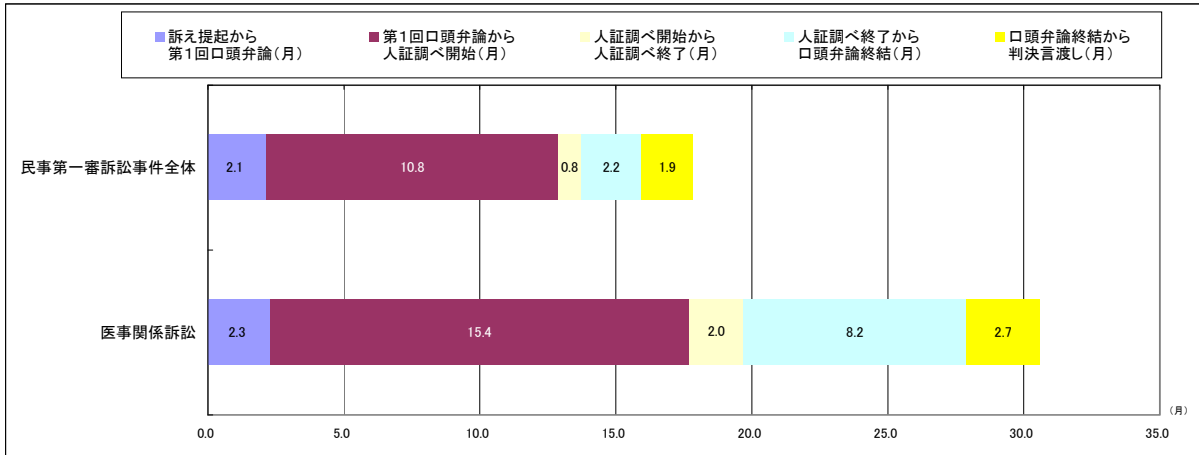
(平成18年)



平成18年	事件数	平均審理期間(月)
民事第一審訴訟事件全体	143,321	7.8
医事関係訴訟	1,120	25.5

【図2】 人証調べを実施して判決で終局した事件における各手続段階の平均期間の状況

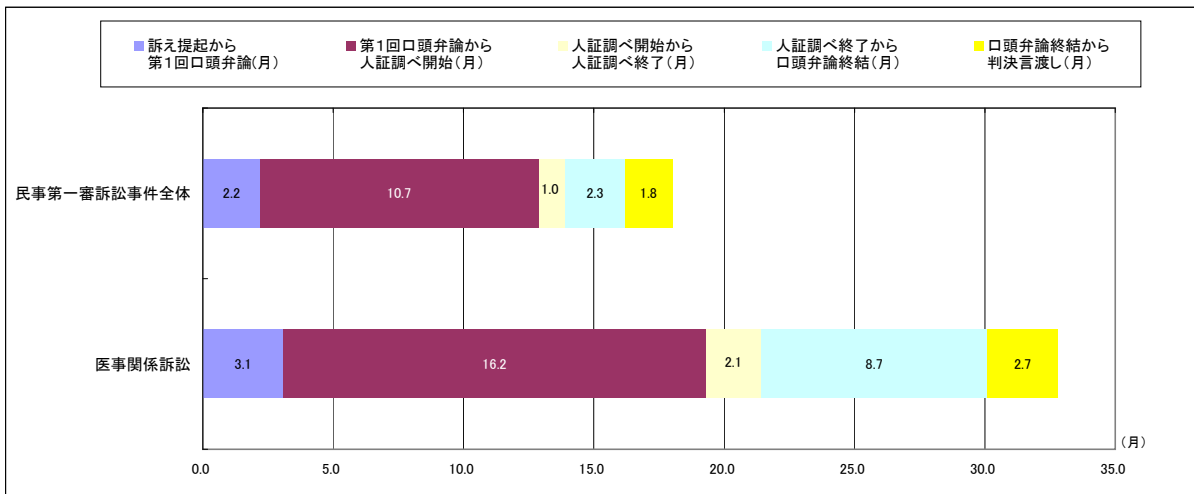
(平成19年)



	事件数	訴訟提起から第1回口頭弁論(月)	第1回口頭弁論から人証調べ開始(月)	人証調べ開始から人証調べ終了(月)	人証調べ終了から口頭弁論終結(月)	口頭弁論終結から判決言渡し(月)	合計(月)
民事第一審訴訟事件全体	17,883	2.1	10.8	0.8	2.2	1.9	17.8
		12.0%	60.3%	4.6%	12.5%	10.5%	100.0%
医事関係訴訟	337	2.3	15.4	2.0	8.2	2.7	30.5
		7.7%	50.3%	6.5%	26.7%	8.7%	100.0%

※ 端数処理の関係で、各手続段階の平均期間の合計は、全体の審理期間と必ずしも一致しない。

(平成18年)

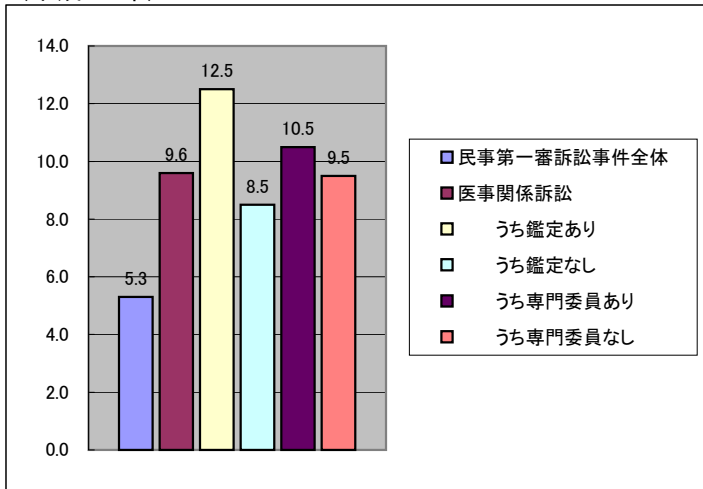


	事件数	訴訟提起から第1回口頭弁論(月)	第1回口頭弁論から人証調べ開始(月)	人証調べ開始から人証調べ終了(月)	人証調べ終了から口頭弁論終結(月)	口頭弁論終結から判決言渡し(月)	合計(月)
民事第一審訴訟事件全体	19,161	2.2	10.7	1.0	2.3	1.8	18.0
		12.2%	59.3%	5.3%	13.0%	10.2%	100.0%
医事関係訴訟	336	3.1	16.2	2.1	8.7	2.7	32.9
		9.6%	49.2%	6.5%	26.4%	8.3%	100.0%

※ 端数処理の関係で、各手続段階の平均期間の合計は、全体の審理期間と必ずしも一致しない。

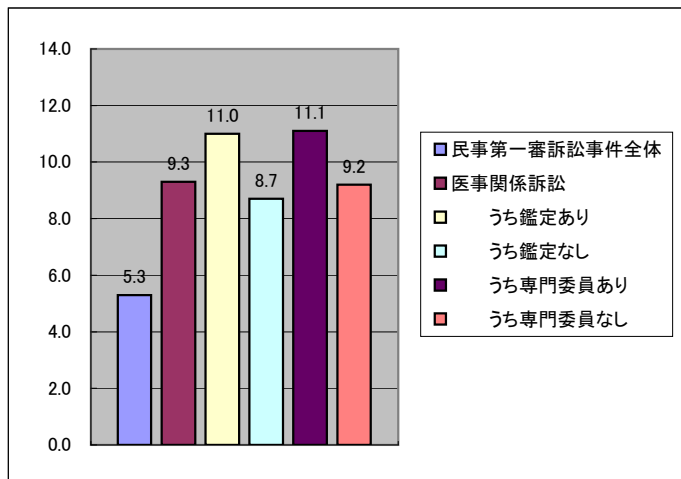
【図3】 人証調べを実施した事件における平均争点整理期日回数

(平成19年)



民事第一審訴訟事件全体	5.3
医事関係訴訟	9.6
うち鑑定あり	12.5
うち鑑定なし	8.5
うち専門委員あり	10.5
うち専門委員なし	9.5

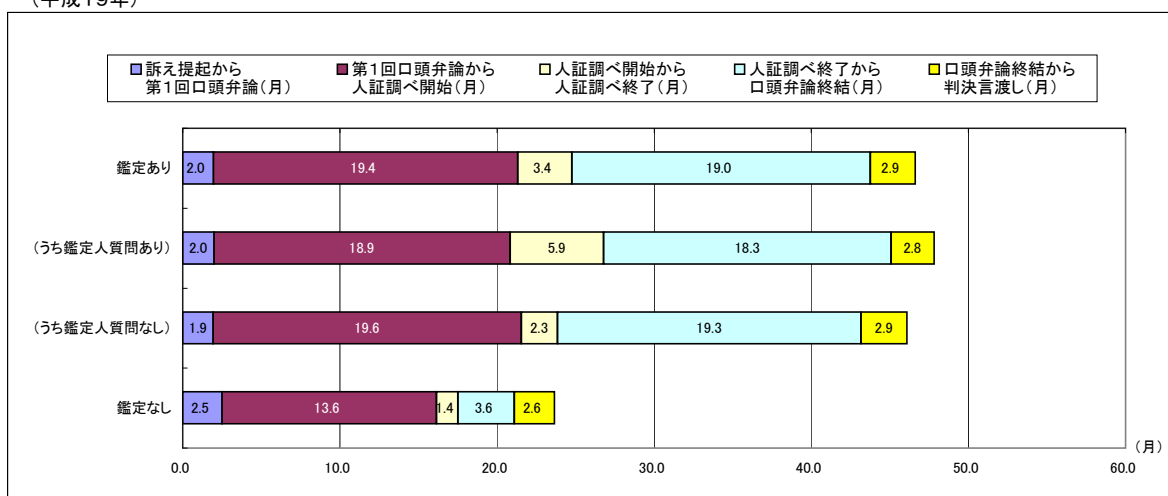
(平成18年)



民事第一審訴訟事件全体	5.3
医事関係訴訟	9.3
うち鑑定あり	11.0
うち鑑定なし	8.7
うち専門委員あり	11.1
うち専門委員なし	9.2

【図4】 人証調べを実施して判決で終局した事件における鑑定の有無別の各手続段階の平均期間
(医事関係訴訟)

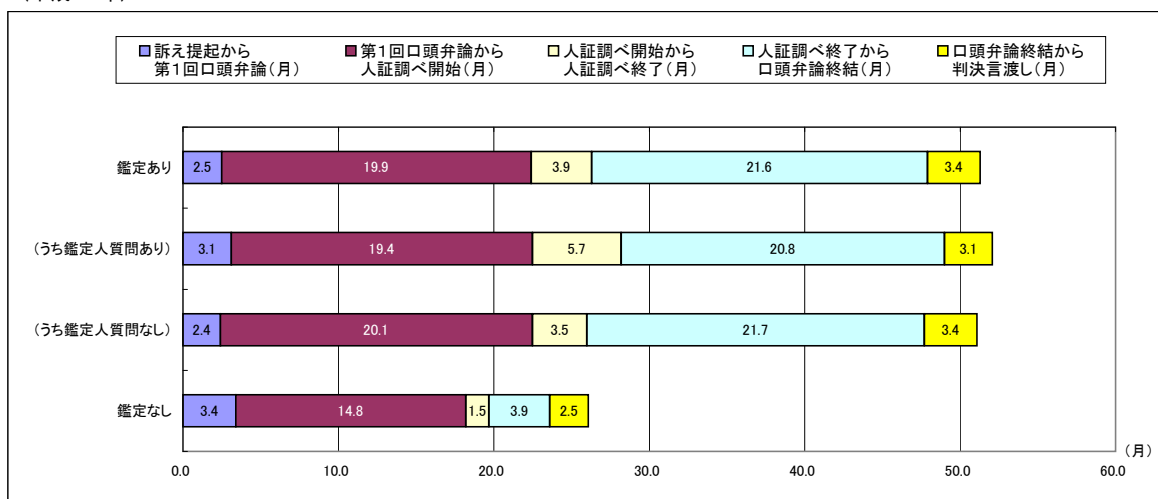
(平成19年)



	事件数	訴え提起から 第1回口頭弁論(月)	第1回口頭弁論から 人証調べ開始(月)	人証調べ開始から 人証調べ終了(月)	人証調べ終了から 口頭弁論終了(月)	口頭弁論終了から 判決言渡し(月)	合計(月)
鑑定あり	100	2.0	19.4	3.4	19.0	2.9	46.6
		4.2%	41.6%	7.4%	40.7%	6.2%	100.0%
うち鑑定人質問あり	31	2.0	18.9	5.9	18.3	2.8	47.8
		4.2%	39.4%	12.4%	38.2%	5.8%	100.0%
うち鑑定人質問なし	69	1.9	19.6	2.3	19.3	2.9	46.1
		4.2%	42.6%	5.0%	41.9%	6.3%	100.0%
鑑定なし	237	2.5	13.6	1.4	3.6	2.6	23.7
		10.6%	57.6%	5.8%	15.1%	10.9%	100.0%

※ 端数処理の関係で、各手続段階の平均期間の合計は、全体の審理期間と必ずしも一致しない。

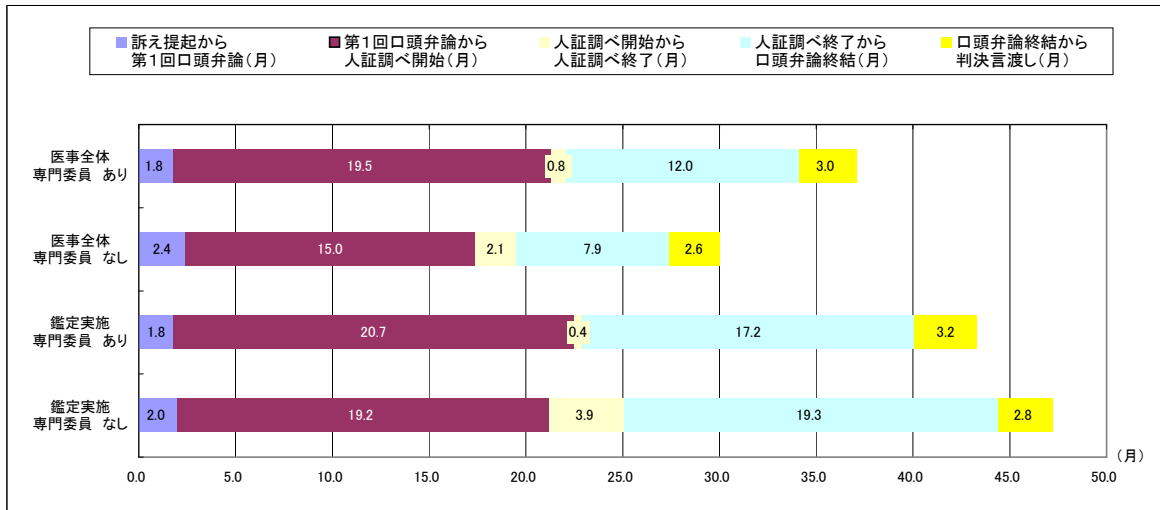
(平成18年)



	事件数	訴え提起から 第1回口頭弁論(月)	第1回口頭弁論から 人証調べ開始(月)	人証調べ開始から 人証調べ終了(月)	人証調べ終了から 口頭弁論終了(月)	口頭弁論終了から 判決言渡し(月)	合計(月)
鑑定あり	99	2.5	19.9	3.9	21.6	3.4	51.3
		5.0%	38.9%	7.5%	42.0%	6.6%	100.0%
うち鑑定人質問あり	18	3.1	19.4	5.7	20.8	3.1	52.1
		6.0%	37.2%	10.9%	40.0%	5.9%	100.0%
うち鑑定人質問なし	81	2.4	20.1	3.5	21.7	3.4	51.1
		4.7%	39.3%	6.8%	42.5%	6.7%	100.0%
鑑定なし	267	3.4	14.8	1.5	3.9	2.5	26.1
		12.9%	56.8%	5.7%	15.0%	9.6%	100.0%

※ 端数処理の関係で、各手続段階の平均期間の合計は、全体の審理期間と必ずしも一致しない。

【図5】 人証調べを実施して判決で終局した事件における専門委員の関与の有無別の各手続段階の平均期間の状況(医事関係訴訟・平成19年)



	事件数	訴訟提起から第1回口頭弁論(月)	第1回口頭弁論から人証調べ開始(月)	人証調べ開始から人証調べ終了(月)	人証調べ終了から口頭弁論終結(月)	口頭弁論終結から判決言渡し(月)	合計(月)
医事全体 専門委員 あり	24	1.8 4.9%	19.5 52.6%	0.8 2.1%	12.0 32.3%	3.0 8.1%	37.1 100.0%
医事全体 専門委員 なし	313	2.4 7.9%	15.0 50.1%	2.1 6.9%	7.9 26.2%	2.6 8.8%	30.0 100.0%
鑑定実施 専門委員 あり	13	1.8 4.1%	20.7 47.8%	0.4 0.9%	17.2 39.9%	3.2 7.3%	43.3 100.0%
鑑定実施 専門委員 なし	87	2.0 4.2%	19.2 40.7%	3.9 8.2%	19.3 40.9%	2.8 6.0%	47.1 100.0%

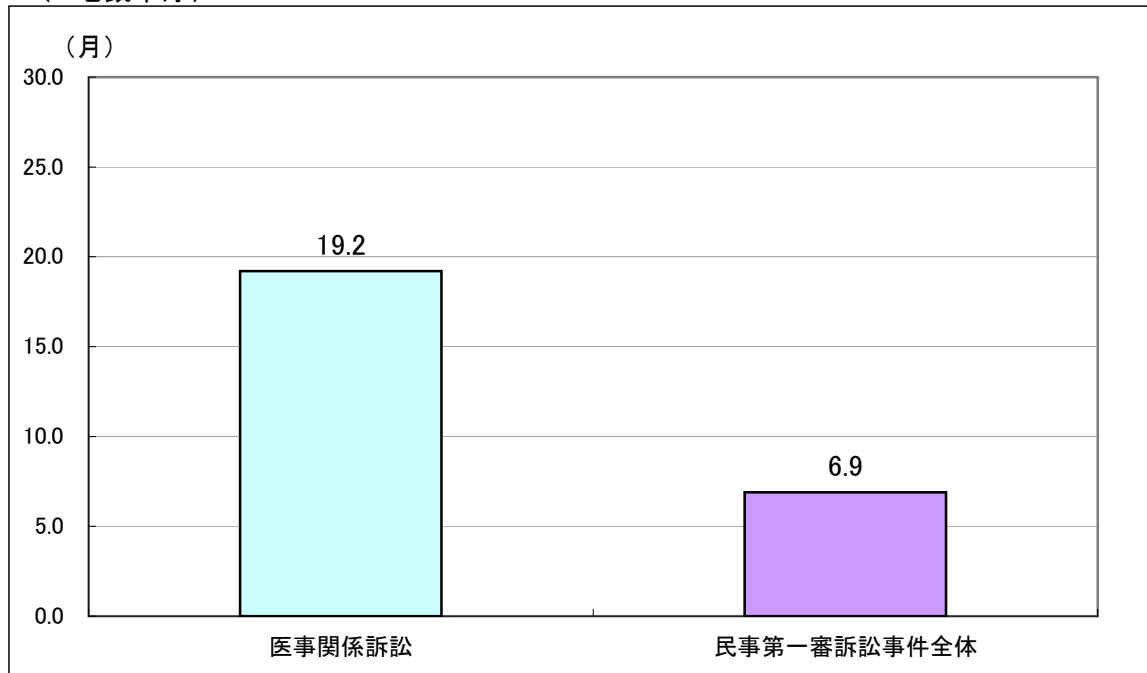
※ 端数処理の関係で、各手続段階の平均期間の合計は、全体の審理期間と必ずしも一致しない。

【表1】 専門委員関与事件の関与手続別の事件数(医事関係訴訟・平成19年)

専門委員関与合計	争点整理	証拠調べ	和解
61	59	2	3

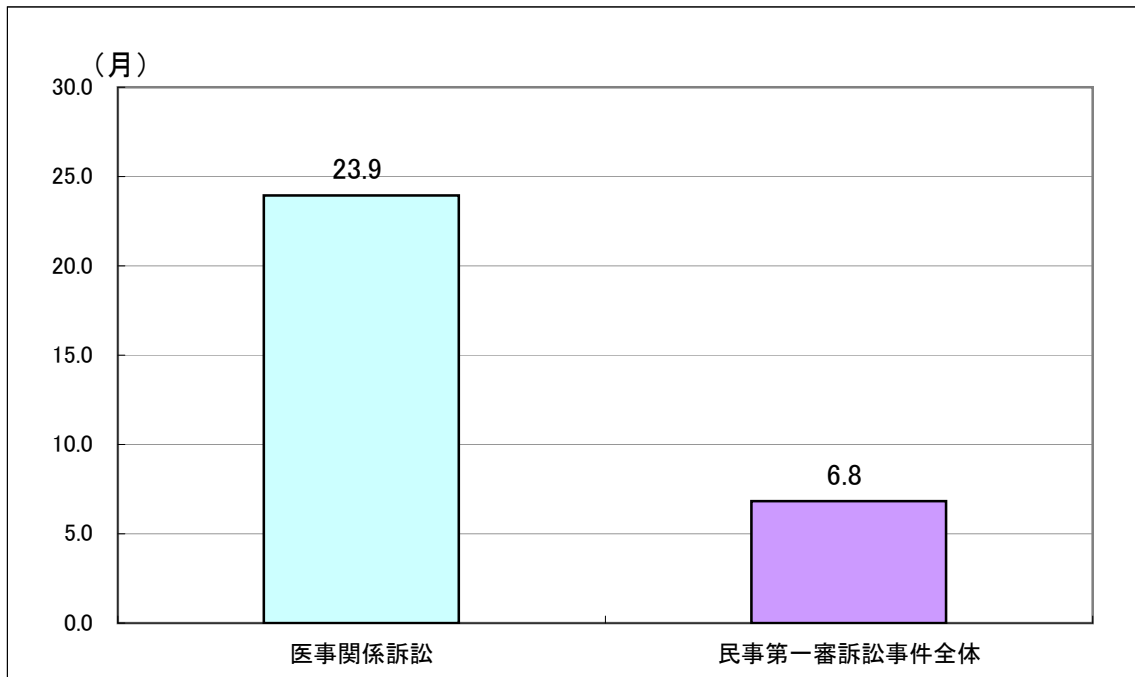
【図6】平成19年の事件数及び平均審理期間（A地裁本庁と全地裁）

（A地裁本庁）



A地裁本庁	事件数	平均審理期間(月)
民事第一審訴訟事件全体	6,159	6.9
医事関係訴訟	41	19.2

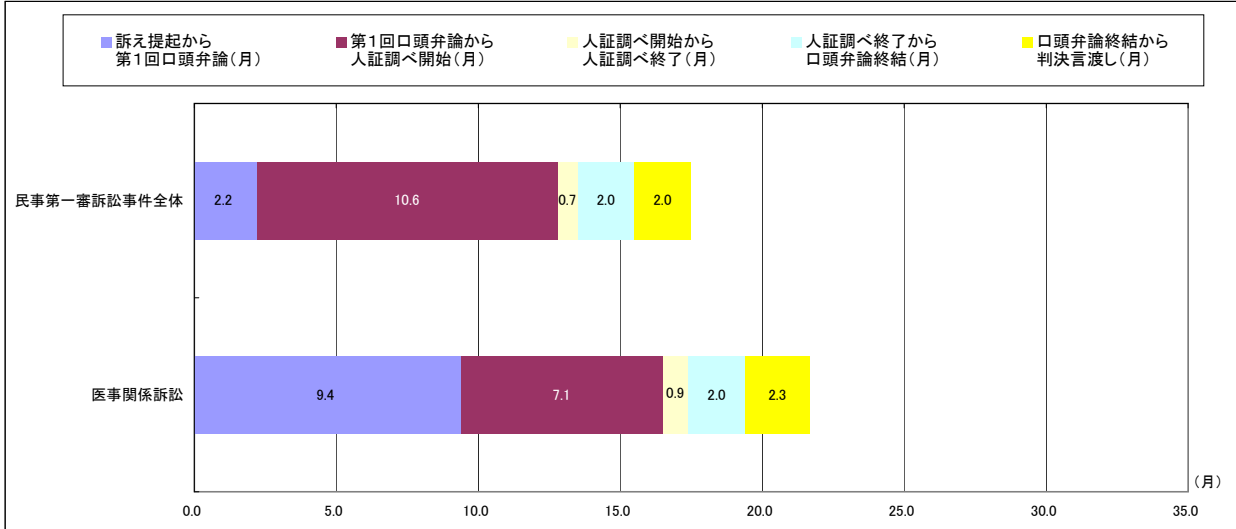
（全地裁）



全地裁	事件数	平均審理期間(月)
民事第一審訴訟事件全体	172,975	6.8
医事関係訴訟	1,007	23.9

(図7) 人証調べを実施して判決で終局した事件における各手続段階の平均期間の状況
(A地裁本庁と全地裁・平成19年)

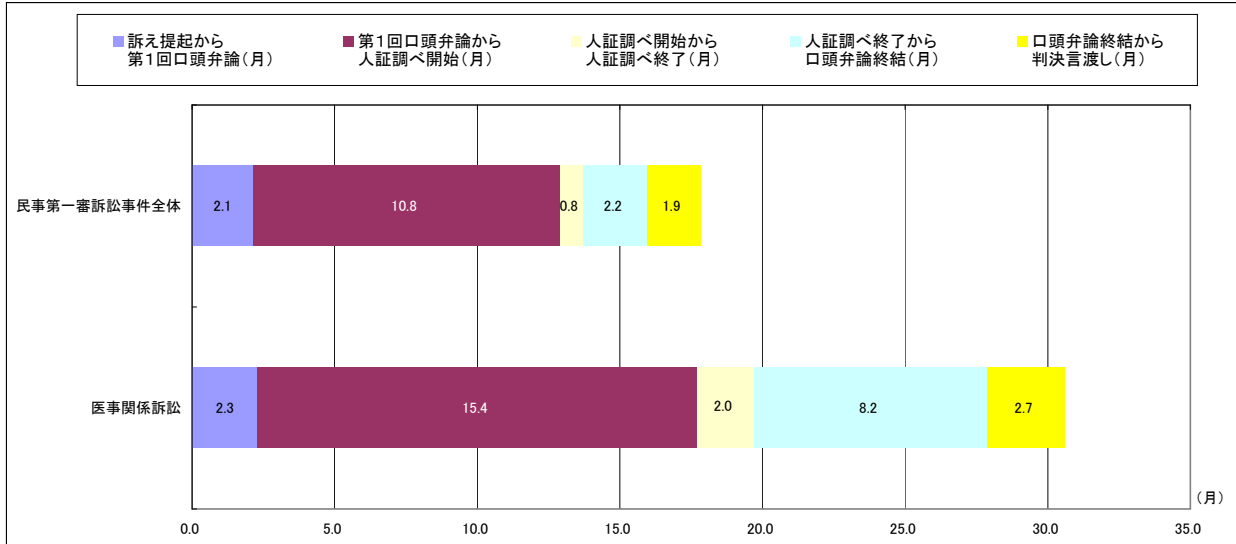
(A地裁本庁)



	事件数	訴訟提起から第1回口頭弁論(月)	第1回口頭弁論から人証調べ開始(月)	人証調べ開始から人証調べ終了(月)	人証調べ終了から口頭弁論終了(月)	口頭弁論終了から判決言渡し(月)	合計(月)
民事第一審訴訟事件全体	699	2.2	10.6	0.7	2.0	2.0	17.6
		12.4%	60.4%	4.2%	11.5%	11.5%	100.0%
医事関係訴訟	17	9.4	7.1	0.9	2.0	2.3	21.8
		43.3%	32.7%	4.1%	9.3%	10.6%	100.0%

※ 端数処理の関係で、各手続段階の平均期間の合計は、全体の審理期間と必ずしも一致しない。

(全地裁)

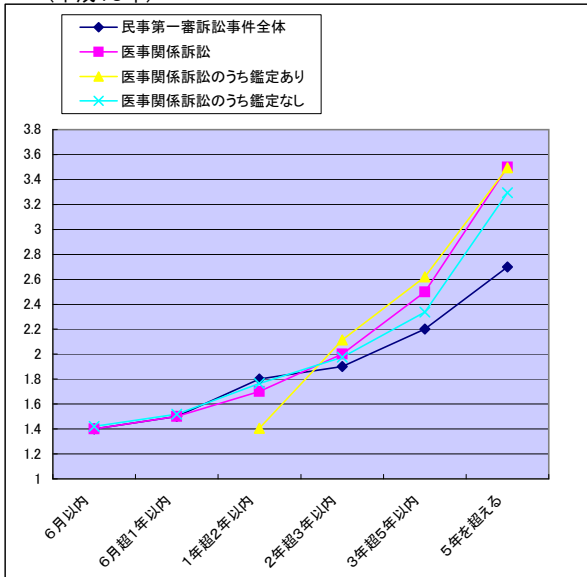


	事件数	訴訟提起から第1回口頭弁論(月)	第1回口頭弁論から人証調べ開始(月)	人証調べ開始から人証調べ終了(月)	人証調べ終了から口頭弁論終了(月)	口頭弁論終了から判決言渡し(月)	合計(月)
民事第一審訴訟事件全体	17,883	2.1	10.8	0.8	2.2	1.9	17.8
		12.0%	60.3%	4.6%	12.5%	10.5%	100.0%
医事関係訴訟	337	2.3	15.4	2.0	8.2	2.7	30.5
		7.7%	50.3%	6.5%	26.7%	8.7%	100.0%

※ 端数処理の関係で、各手続段階の平均期間の合計は、全体の審理期間と必ずしも一致しない。

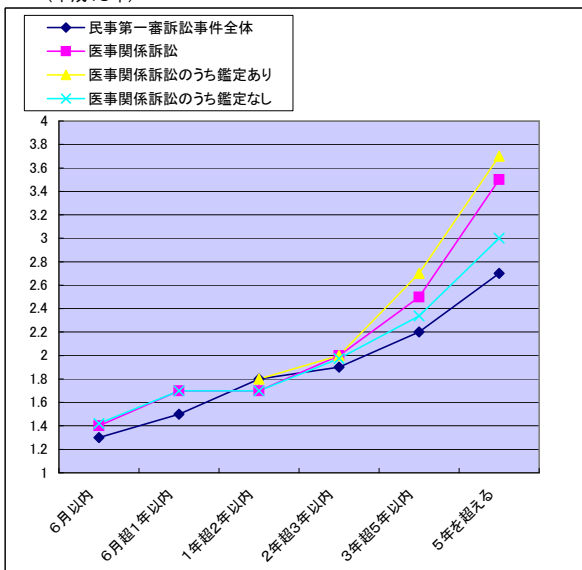
【図8】 人証調べを実施した事件における審理期間別の平均期日間隔(月)

(平成19年)



平成19年	民事第一審訴訟事件全体	医事関係訴訟	医事関係訴訟のうち鑑定あり	医事関係訴訟のうち鑑定なし
全件	1.8	2.2	2.6	2.0
6月以内	1.4	1.4	—	1.4
6月超1年以内	1.5	1.5	—	1.5
1年超2年以内	1.8	1.7	1.4	1.8
2年超3年以内	1.9	2.0	2.1	2.0
3年超5年以内	2.2	2.5	2.6	2.3
5年を超える	2.7	3.5	3.5	3.3

(平成18年)



平成18年	民事第一審訴訟事件全体	医事関係訴訟	医事関係訴訟のうち鑑定あり	医事関係訴訟のうち鑑定なし
全件	1.8	2.3	2.9	2.0
6月以内	1.3	1.4	—	1.4
6月超1年以内	1.5	1.7	—	1.7
1年超2年以内	1.8	1.7	1.8	1.7
2年超3年以内	1.9	2.0	2.0	2.0
3年超5年以内	2.2	2.5	2.7	2.3
5年を超える	2.7	3.5	3.7	3.0

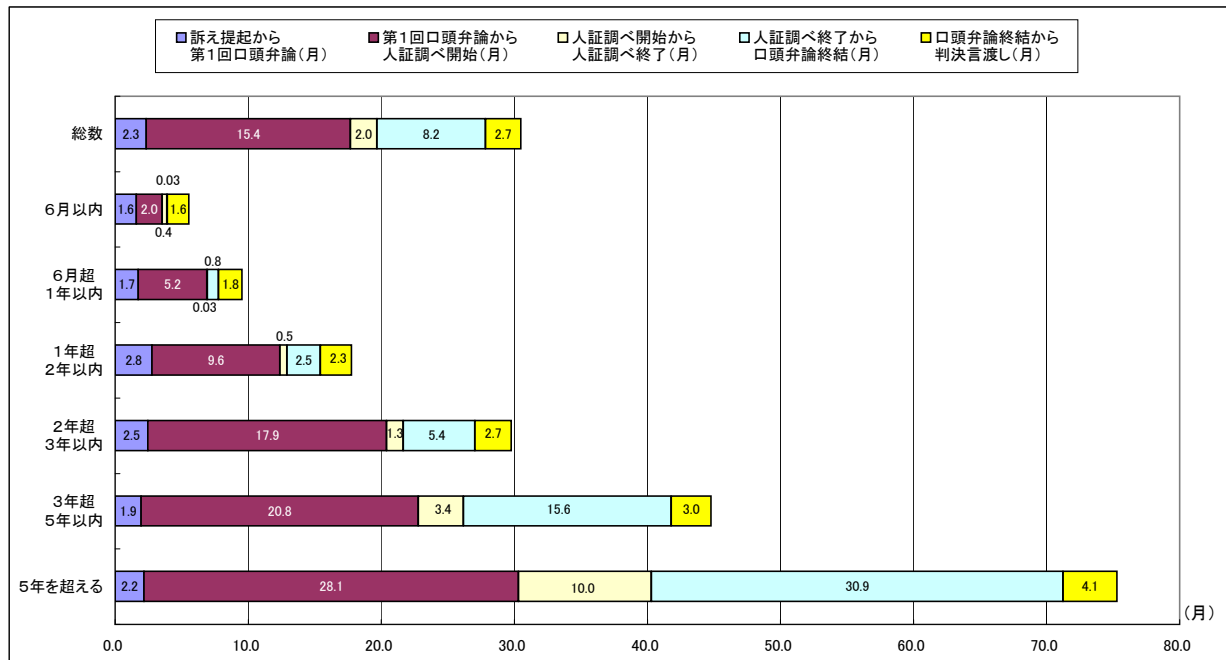
【表2】 人証調べを実施して判決で終局した事件の平均期日間隔

平成19年	事件数	平均期日間隔(月)
民事第一審訴訟事件全体	17,883	1.7
医事関係訴訟	337	2.2
医事のうち鑑定あり	100	2.6
医事のうち鑑定なし	237	1.9

平成18年	事件数	平均期日間隔(月)
民事第一審訴訟事件全体	19,161	1.7
医事関係訴訟	366	2.2
医事のうち鑑定あり	99	2.7
医事のうち鑑定なし	267	2.0

* なお, 判決言渡期日として1期日を考慮したうえで算出した

【図9】 人証調べを実施して判決で終局した事件における審理期間別の各手続段階の平均期間の状況
(医事関係訴訟・平成19年)



	事件数(うち鑑定実施)	訴え提起から第1回口頭弁論(月)	第1回口頭弁論から人証調べ開始(月)	人証調べ開始から人証調べ終了(月)	人証調べ終了から口頭弁論終結(月)	口頭弁論終結から判決言渡し(月)	合計(月)
総数	337(100)	2.3	15.4	2.0	8.2	2.7	30.5
		7.7%	50.3%	6.5%	26.7%	8.7%	100.0%
6月以内	4(0)	1.6	2.0	0.4	0.03	1.6	5.6
		28.5%	35.1%	6.4%	0.5%	29.4%	100.0%
6月超 1年以内	30(0)	1.7	5.2	0.03	0.8	1.8	9.6
		18.2%	54.1%	0.3%	8.6%	18.8%	100.0%
1年超 2年以内	106(4)	2.8	9.6	0.5	2.5	2.3	17.8
		15.6%	54.0%	3.0%	14.2%	13.2%	100.0%
2年超 3年以内	92(20)	2.5	17.9	1.3	5.4	2.7	29.8
		8.3%	60.2%	4.3%	18.1%	9.2%	100.0%
3年超 5年以内	84(60)	1.9	20.8	3.4	15.6	3.0	44.8
		4.3%	46.5%	7.6%	34.9%	6.7%	100.0%
5年を超える	21(16)	2.2	28.1	10.0	30.9	4.1	75.3
		2.9%	37.4%	13.3%	41.1%	5.4%	100.0%

※ 端数処理の関係で、各手続段階の平均期間の合計は、全体の審理期間とは必ずしも一致しない。

【表3】 鑑定採用から鑑定人指定までの平均期間(医事関係訴訟)

	平均期間(月)
平成18年・19年	5.2

* 鑑定採用日と鑑定人指定日が同日の事件を除く。

【表4】 表3の対象事件について、鑑定人候補者推薦主体別の平均期間と事件数(平成18年・平成19年)

	平均期間(月)	対象事件数
当事者の推薦	6.5	5
関係団体の推薦	8.3	11
地域ネットワーク	4.2	23
医事関係訴訟委員会	7.3	12

【表5】 人証調べ終了日から鑑定人指定日の平均期間及び事件数(医事関係訴訟)

	平均期間(月)	対象事件数
平成19年	9.2	153
平成18年	10.2	154

* 人証調べ終了が鑑定人指定日より後の事件を除く。

【表6】 鑑定人指定から鑑定書提出までの平均期間(医事関係訴訟)

	平均期間(月)	対象事件数
平成19年	4.4	187
平成18年	4.9	190

【表7】 鑑定書提出から口頭弁論終結までの平均期間及び対象となる事件数(医事関係訴訟)

	平均期間(月)	対象事件数
平成19年	9.5	110
平成18年	10.7	108