

## 第 2 部 事 件 の 統 計

(1) 裁判所の事件は、民事事件、刑事事件、家事事件、少年事件、医療観察事件の5種に区分される。

(2) 民事事件は、民事訴訟事件と行政訴訟事件の訴訟事件と、民事調停事件その他の非訟事件に区分される。

民事訴訟事件は、民事通常訴訟事件とそれ以外の訴訟事件（人事訴訟事件、手形・小切手訴訟事件、少額訴訟事件）に区分される。なお、人事訴訟事件は、平成16年4月1日以降、家庭裁判所の管轄に属する。

行政訴訟事件は、公法上の法律関係に関する訴訟事件であり、地方裁判所を第一審とするものと、高等裁判所を第一審とするものに区分される。

(3) 刑事事件は、刑事訴訟事件と訴訟事件以外の事件に区分される。

刑事訴訟事件は、最高裁においては上告、非常上告及び再審事件を、高裁においては控訴、特別権限の第一審及び再審事件を、地裁においては通常第一審（裁判員裁判対象事件を含む）及び再審事件を、簡裁においては通常第一審、略式及び再審事件をいう。

訴訟事件以外の事件には、最高裁においては再審請求、上告受理申立て、特別抗告及び刑事雑事件などが、高裁においては再審請求、抗告及び刑事雑事件などが、地裁においては再審請求、起訴強制、刑事損害賠償命令事件及び刑事雑事件（令状事件を含む）などが、簡裁においては再審請求及び刑事雑事件（令状事件を含む）などが、それぞれ含まれる。

(4) 家事事件は、家事審判事件、家事調停事件及びその他の事件に区分される。

(5) 少年事件は、少年保護事件とそれ以外の事件（例えば、収容継続申請事件、戻し収容申請事件、保護処分取消事件、施設送致申請事件）に区分される。

少年保護事件は、一般事件及び交通関係事件（道路交通保護事件に、（無免許）過失運転致死傷事件、（無免許）過失運転致死傷アルコール等影響発覚免脱事件、業務上（重）過失致死傷事件、自動車運転過失致死傷事件及び（無免許）危険運転致死傷事件を加えたもの）に区分される。

(6) 医療観察事件（平成17年7月15日施行）は、入院又は通院処遇事件、退院又は入院継続処遇事件、処遇の終了又は通院期間の延長処遇事件及び再入院等処遇事件に区分される。

(7) 百分比を示した数値については四捨五入しているため、その内訳の合計が100と一致しない場合がある。

(8) 掲載されている統計数値は、令和元年5月末時点での報告に基づき集計したものである。

## 第1 事件数

(注) 1 事件数は、

- ア 民事・行政事件及び家事事件については、件数
  - イ 刑事事件及び少年事件については、特に注記しない限り、被告人及び少年の人員
  - ウ 医療観察事件については、対象者の人員である。
- 2 「民事・行政訴訟事件」及び「人事訴訟事件」には再審を含まない。
- 3 「刑事訴訟事件」には再審を含むが、各表に別途、注記がある場合にはそれに従う。

### 1 全裁判所の新受全事件数(昭和27年～平成30年)

(注) 1 「刑事」には、医療観察事件を含む。

2 「家事」には、平成16年4月以降家庭裁判所及び地方裁判所で受理した人事訴訟事件を含み、平成25年以降は、高等裁判所が第一審として行う家事審判事件及び高等裁判所における家事調停事件の件数も含む。

3 「少年」には、家庭裁判所で受理した成人の刑事事件を含む。

年次	民事・行政(件)	刑事(人)	家事(件)	少年(人)	計
昭和 27 年	549,710	1,554,476	365,618	190,061	2,659,865
30	827,659	2,543,083	358,156	341,607	4,070,505
35	970,134	3,353,027	336,057	792,255	5,451,473
40	1,255,547	5,208,541	302,856	1,086,878	7,853,822
45	1,231,321	2,309,724	280,021	790,880	4,611,946
50	1,076,665	2,830,403	299,806	440,914	4,647,788
55	1,469,848	2,696,551	349,774	587,784	5,103,957
60	2,548,584	3,042,239	403,230	686,512	6,680,565
平成 元 年	1,829,833	1,713,973	350,542	505,226	4,399,574
2	1,715,193	1,693,734	342,998	483,442	4,235,367
3	1,852,084	1,656,521	352,102	445,692	4,306,399
4	2,171,766	1,701,470	370,917	402,231	4,646,384
5	2,350,698	1,699,003	396,546	358,158	4,804,405
6	2,436,256	1,638,764	404,080	323,551	4,802,651
7	2,411,360	1,555,364	412,031	295,556	4,674,311
8	2,547,582	1,620,053	426,511	300,755	4,894,901
9	2,680,283	1,687,900	449,164	319,010	5,136,357
10	2,975,984	1,670,486	487,477	320,945	5,454,892
11	2,998,593	1,702,272	520,971	300,365	5,522,201
12	3,051,709	1,638,040	560,935	286,470	5,537,154
13	3,098,011	1,649,946	596,478	287,682	5,632,117
14	3,298,354	1,654,770	638,195	284,868	5,876,187
15	3,520,500	1,636,719	683,716	274,267	6,115,202
16	3,172,564	1,607,589	700,072	261,806	5,742,031
17	2,712,823	1,568,158	717,842	236,531	5,235,354
18	2,621,130	1,495,046	742,670	214,801	5,073,647
19	2,255,536	1,341,657	751,500	197,639	4,546,332
20	2,252,437	1,238,800	766,013	175,734	4,432,984
21	2,408,571	1,215,143	799,572	173,946	4,597,232
22	2,179,355	1,158,443	815,052	165,058	4,317,908
23	1,985,302	1,105,826	815,523	153,128	4,059,779
24	1,707,714	1,098,980	857,230	134,185	3,798,109
25	1,524,018	1,050,679	916,408	123,088	3,614,193
26	1,455,730	1,018,601	910,676	109,024	3,494,031
27	1,432,320	1,032,648	969,989	94,889	3,529,846
28	1,470,647	998,912	1,022,853	83,323	3,575,735
29	1,529,384	959,455	1,050,269	74,756	3,613,864
30	1,552,708	937,191	1,066,384	66,219	3,622,502

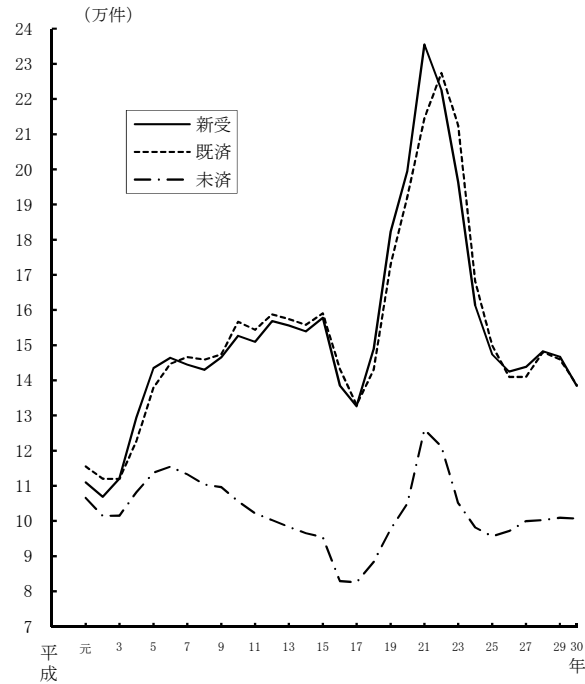
## 2 民事事件

### § 1 民事・行政訴訟事件

#### (1) 第一審民事通常訴訟事件

##### ① 地方裁判所

年次	新受	既済	未済
平成元年	110,970	115,502	106,561
2	106,871	112,020	101,412
3	112,080	111,958	101,534
4	129,437	122,780	108,191
5	143,511	137,934	113,768
6	146,392	144,693	115,467
7	144,479	146,651	113,295
8	142,959	145,858	110,396
9	146,588	147,373	109,611
10	152,678	156,683	105,606
11	150,952	154,395	102,163
12	156,850	158,781	100,232
13	155,541	157,451	98,322
14	153,959	155,755	96,526
15	157,833	159,032	95,327
16	138,498	143,294	82,913
17	132,654	133,006	82,561
18	148,767	142,976	88,352
19	182,290	172,885	97,757
20	199,522	192,233	105,046
21	235,508	214,512	126,042
22	222,594	227,435	121,201
23	196,366	212,493	105,074
24	161,313	168,229	98,158
25	147,390	149,930	95,618
26	142,488	141,008	97,098
27	143,817	140,973	99,942
28	148,306	148,022	100,226
29	146,680	145,985	100,921
30	138,443	138,681	100,683



(注) 平成16年4月に人事訴訟事件を家庭裁判所に移管するまでの数値については、民事通常訴訟事件に人事訴訟事件を含んだ数値である。

#### (終局区分別既済事件数)

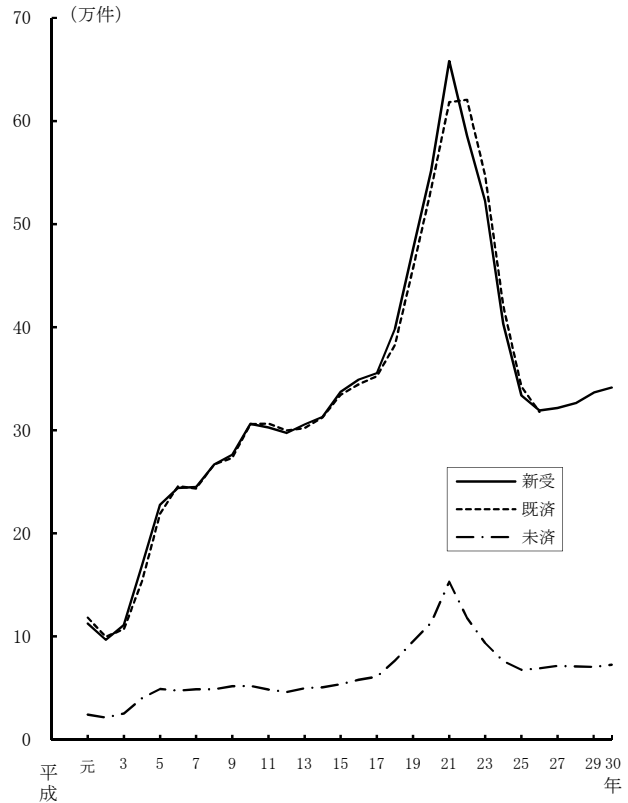
年次	判決			和解	その他
	全体	(内対席)	(内欠席)		
平成元年	51,667	29,429	22,007	39,358	24,470
2	48,909	28,513	20,172	39,297	23,810
3	50,857	29,351	21,284	38,941	22,159
4	57,454	32,599	24,578	40,582	24,739
5	64,220	36,932	27,067	44,046	29,655
6	67,848	38,602	29,041	46,900	29,943
7	69,867	40,567	29,092	48,140	28,637
8	71,630	41,982	29,405	47,473	26,751
9	73,122	42,953	29,904	47,671	26,577
10	79,631	46,912	32,691	50,102	26,948
11	78,583	47,270	31,270	49,435	26,371
12	80,542	49,204	31,298	50,779	27,458
13	79,414	48,923	30,454	51,205	26,832
14	77,831	48,308	29,467	51,464	26,459
15	77,669	47,294	30,311	53,131	28,232
16	68,879	42,601	26,215	49,044	25,371
17	61,994	39,094	22,853	45,313	25,699
18	60,543	37,742	22,691	46,426	36,007
19	61,310	38,707	22,505	49,783	61,792
20	62,064	40,410	21,578	55,057	75,112
21	68,510	46,476	21,962	59,203	86,799
22	83,789	60,569	23,134	72,683	70,963
23	70,686	48,201	22,418	68,860	72,947
24	69,742	47,308	22,377	57,373	41,114
25	64,744	42,747	21,912	51,057	34,129
26	61,455	40,198	21,196	48,693	30,860
27	59,867	38,373	21,456	50,693	30,413
28	61,323	36,803	24,463	52,960	33,739
29	58,643	35,502	23,107	53,037	34,305
30	57,376	33,489	23,843	51,445	29,860

(注) 1 平成16年4月に人事訴訟事件を家庭裁判所に移管するまでの数値については、民事通常訴訟事件に人事訴訟事件を含んだ数値である。

2 「判決」欄の「全体」の中には、対席又は欠席のいずれにも分類されないものを含む。

② 簡易裁判所

年次	新受	既済	未済
平成元年	112,472	118,019	24,083
2	96,635	99,545	21,173
3	110,942	107,102	25,013
4	168,588	153,566	40,035
5	227,791	219,027	48,799
6	244,131	245,628	47,302
7	244,865	243,534	48,633
8	266,573	266,645	48,561
9	276,120	273,087	51,594
10	306,169	305,801	51,962
11	302,690	306,349	48,303
12	297,261	299,579	45,985
13	305,711	301,997	49,699
14	312,952	312,263	50,388
15	337,231	334,188	53,431
16	349,014	344,580	57,865
17	355,386	352,449	60,802
18	398,261	382,753	76,310
19	475,624	456,968	94,966
20	551,875	533,742	113,099
21	658,227	618,432	152,894
22	585,594	620,587	117,901
23	522,639	547,140	93,400
24	403,309	420,728	75,981
25	333,746	342,316	67,411
26	319,071	317,719	68,763
27	321,666	319,090	71,339
28	326,170	326,621	70,888
29	336,384	337,142	70,130
30	341,348	339,102	72,376



(注) 少額訴訟から通常移行したものは含まない。

(終局区分別既済事件数)

年次	判決			和解	その他
	全体	(内対席)	(内欠席)		
平成元年	57,686	11,231	46,372	25,661	34,672
2	48,440	8,942	39,300	21,993	29,112
3	51,042	9,875	41,004	26,096	29,964
4	69,234	15,057	54,091	41,489	42,843
5	97,736	22,538	75,109	62,585	58,706
6	109,014	24,803	84,142	67,697	68,917
7	112,432	26,006	86,316	68,253	62,849
8	128,062	29,516	98,441	69,858	68,725
9	132,351	30,435	101,843	70,431	70,305
10	152,371	36,598	115,771	80,190	73,240
11	151,289	39,940	111,335	80,554	74,506
12	142,739	39,322	103,396	84,676	72,164
13	142,959	40,920	102,020	85,429	73,609
14	148,599	42,080	106,502	85,287	78,377
15	156,993	42,635	114,344	85,684	91,511
16	156,515	39,958	116,523	84,883	103,182
17	148,932	37,382	111,495	83,177	120,340
18	153,118	35,163	117,886	80,093	149,542
19	157,516	41,127	116,323	77,950	221,502
20	177,441	49,188	128,205	75,089	281,212
21	212,001	81,745	130,206	85,409	321,022
22	225,004	109,761	115,177	77,183	318,400
23	192,699	80,626	112,033	59,641	294,800
24	167,128	65,858	101,245	49,610	203,990
25	138,957	52,818	86,120	41,439	161,920
26	124,980	45,217	79,751	40,261	152,478
27	127,930	44,291	83,619	39,711	151,449
28	131,705	43,469	88,204	39,370	155,546
29	136,217	42,744	93,451	37,672	163,253
30	137,704	42,615	95,074	35,283	166,115

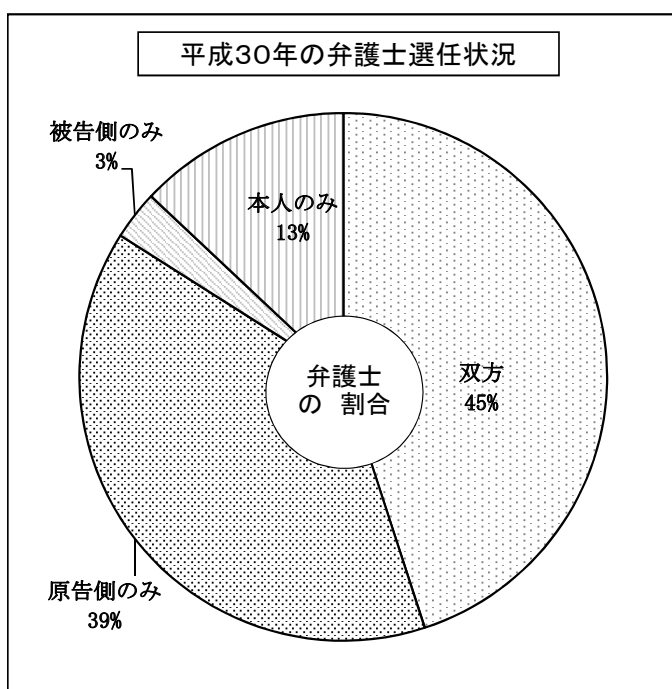
(注) 1 少額訴訟から通常移行したものは含まない。

2 「判決」欄の「全体」の中には、対席又は欠席のいずれにも分類されないものを含む。

(民事第一審通常訴訟既済事件数－弁護士選任状況別－全地方裁判所)

	総数	弁護士選任有			本人のみ
		双方	原告側のみ	被告側のみ	
平成11年	154,389	63,661	52,536	6,188	32,004
12年	158,779	65,651	52,162	6,978	33,988
13年	157,451	61,975	54,738	7,469	33,269
14年	155,754	60,681	54,728	7,288	33,057
15年	159,032	61,151	55,432	7,224	35,225
16年	143,294	55,524	50,907	6,531	30,332
17年	133,006	52,963	47,679	5,719	26,645
18年	142,976	54,305	52,258	5,989	30,424
19年	172,885	56,262	68,153	7,308	41,162
20年	192,233	58,420	77,157	8,426	48,230
21年	214,512	59,812	91,244	9,086	54,370
22年	227,435	63,148	102,983	8,390	52,914
23年	212,493	63,672	92,115	8,721	47,985
24年	168,229	63,308	65,070	7,382	32,469
25年	149,930	60,700	58,080	5,849	25,301
26年	141,008	60,124	54,430	5,012	21,442
27年	140,973	62,287	54,898	4,689	19,099
28年	148,022	64,196	55,582	4,389	23,855
29年	145,985	64,688	54,391	4,033	22,873
30年	138,681	63,049	53,488	3,806	18,338

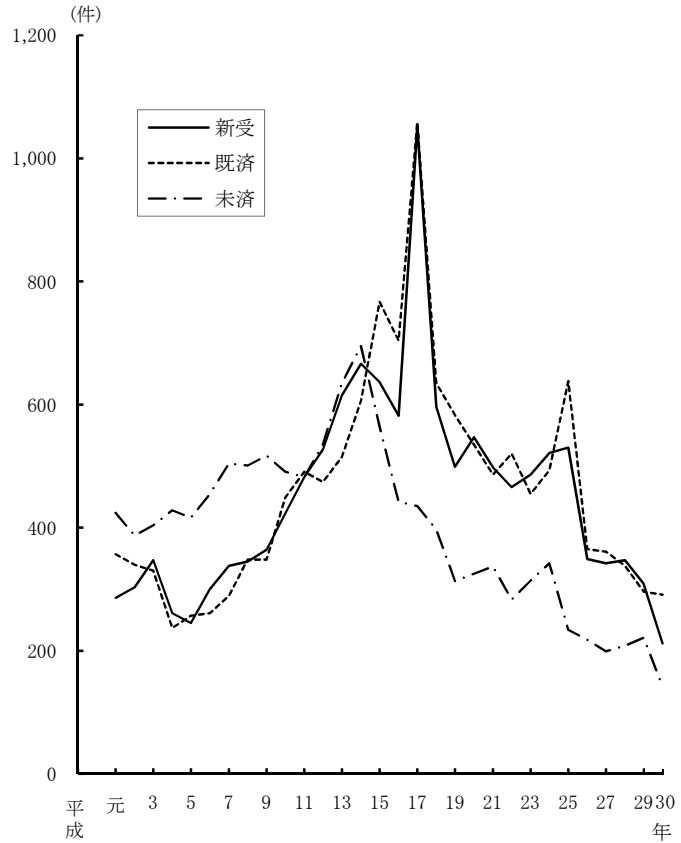
(注) 平成16年4月に人事訴訟事件を家庭裁判所に移管するまでの数値については、民事通常訴訟事件に人事訴訟事件を含んだ数値である。



(2) 第一審行政訴訟事件

① 高等裁判所

年次	新受	既済	未済
平成元年	286	357	424
2	303	340	387
3	347	330	404
4	261	237	428
5	245	257	416
6	300	261	455
7	338	289	504
8	345	348	501
9	364	348	517
10	423	449	491
11	482	491	482
12	527	474	535
13	615	515	635
14	666	606	695
15	636	767	564
16	582	704	442
17	1,052	1,059	435
18	597	635	397
19	499	583	313
20	547	535	325
21	498	486	337
22	466	520	283
23	486	455	314
24	521	493	342
25	530	638	234
26	349	365	218
27	342	361	199
28	347	338	208
29	309	296	221
30	212	291	142



(注) 平成17年の新受及び既済には、4月1日に知的財産高等裁判所が設置されたことに伴う、東京高等裁判所から知的財産高等裁判所への回付分(400件)が含まれている。  
 なお、回付件数については各庁からの報告に基づくものであり概数である。

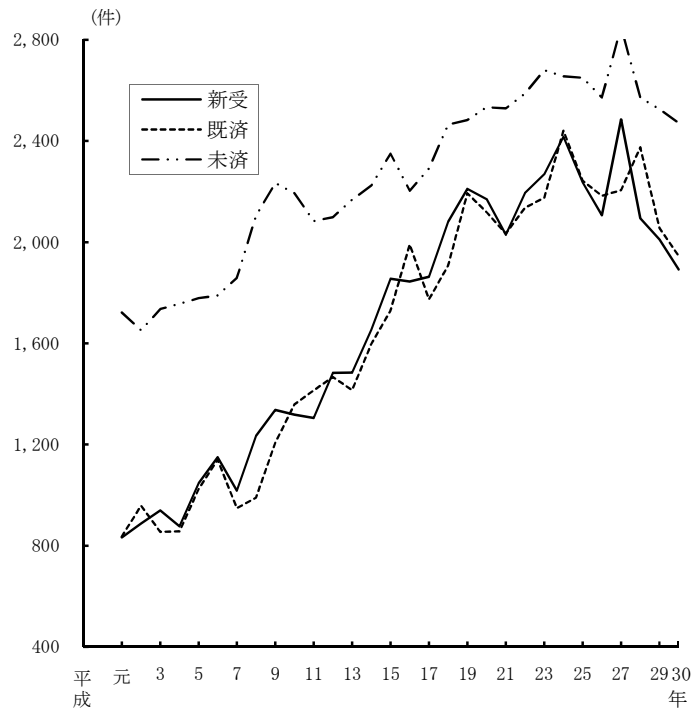
(終局区分別既済事件数)

年次	判決			和解	その他
	全体	(内対席)	(内欠席)		
平成元年	285	282	1	1	71
2	279	275	0	0	61
3	248	244	0	0	82
4	184	157	2	0	53
5	185	180	0	0	72
6	198	197	0	0	63
7	228	213	6	0	61
8	277	270	4	1	70
9	270	266	4	2	76
10	347	336	7	3	99
11	398	385	13	10	83
12	388	383	5	7	79
13	399	392	7	4	112
14	429	428	1	4	173
15	596	578	18	9	162
16	561	537	24	9	134
17	436	409	27	10	613
18	447	437	10	7	181
19	443	430	13	2	138
20	388	373	15	6	141
21	355	348	7	7	124
22	394	369	24	10	116
23	335	323	12	7	113
24	388	378	10	1	104
25	520	462	55	7	111
26	290	274	16	6	69
27	281	262	19	4	76
28	278	263	15	4	56
29	235	222	12	2	59
30	258	237	20	4	29

(注) 「判決」欄の「全体」の中には、対席又は欠席のいずれにも分類されないものを含む。

② 地方裁判所

年次	新受	既済	未済
平成元年	833	836	1,722
2	888	958	1,652
3	939	855	1,736
4	877	857	1,756
5	1,047	1,024	1,779
6	1,150	1,140	1,789
7	1,018	948	1,859
8	1,235	990	2,104
9	1,337	1,207	2,234
10	1,318	1,359	2,193
11	1,305	1,414	2,083
12	1,483	1,467	2,099
13	1,484	1,415	2,168
14	1,654	1,598	2,224
15	1,856	1,730	2,350
16	1,844	1,991	2,203
17	1,863	1,774	2,292
18	2,081	1,908	2,465
19	2,211	2,193	2,483
20	2,170	2,119	2,534
21	2,029	2,034	2,529
22	2,195	2,136	2,588
23	2,268	2,176	2,680
24	2,417	2,441	2,656
25	2,237	2,243	2,650
26	2,106	2,184	2,572
27	2,486	2,206	2,852
28	2,094	2,375	2,571
29	2,011	2,056	2,526
30	1,892	1,946	2,472



(終局区分別既済事件数)

年次	判決			和解	その他
	全体	(内対席)	(内欠席)		
平成元年	527	443	7	16	294
2	617	514	0	16	323
3	527	438	1	14	314
4	570	501	2	24	262
5	694	552	3	17	312
6	771	593	2	11	356
7	667	594	1	18	261
8	651	590	1	29	306
9	764	699	0	27	414
10	960	904	0	22	375
11	1,081	1,006	75	30	301
12	1,108	1,032	75	36	323
13	1,032	966	66	44	339
14	1,179	1,110	68	60	358
15	1,181	1,072	109	48	500
16	1,459	1,308	150	44	488
17	1,228	1,141	86	22	524
18	1,346	1,237	109	23	539
19	1,704	1,591	113	17	472
20	1,643	1,512	128	18	458
21	1,575	1,462	113	20	439
22	1,587	1,442	138	70	479
23	1,646	1,466	172	28	502
24	1,922	1,678	238	25	494
25	1,766	1,607	143	12	465
26	1,745	1,610	120	13	426
27	1,680	1,501	164	23	503
28	1,847	1,644	187	19	509
29	1,554	1,381	158	22	480
30	1,432	1,289	132	23	491

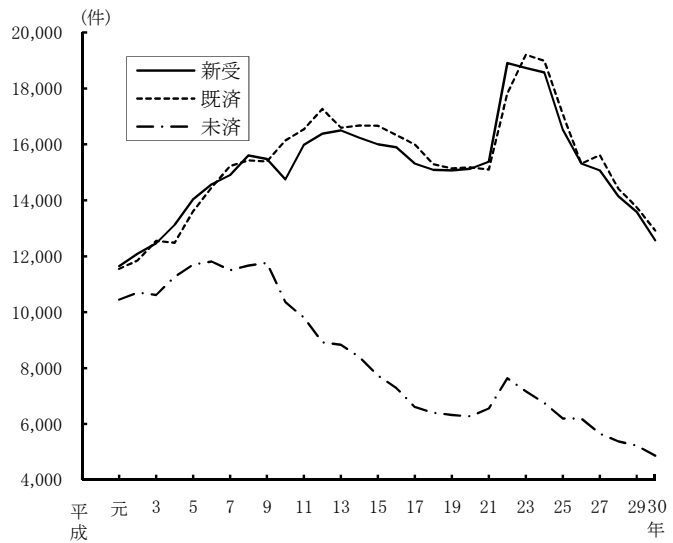
(注) 「判決」欄の「全体」の中には、対席又は欠席のいずれにも分類されないものを含む。

(3) 控訴事件

① 高等裁判所

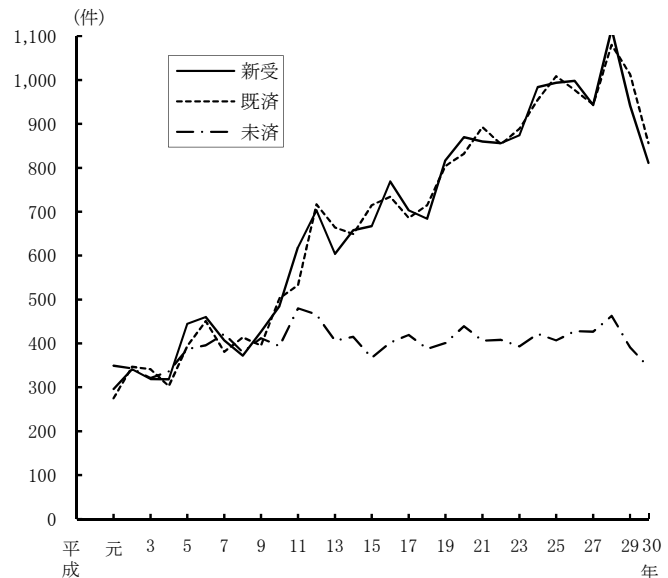
(ア) 民事訴訟事件

年次	新受	既済	未済
平成元年	11,649	11,549	10,451
2	12,094	11,845	10,700
3	12,463	12,548	10,615
4	13,128	12,478	11,265
5	14,041	13,606	11,700
6	14,570	14,460	11,810
7	14,906	15,221	11,495
8	15,601	15,427	11,669
9	15,474	15,386	11,757
10	14,745	16,140	10,362
11	15,982	16,541	9,803
12	16,387	17,267	8,923
13	16,504	16,597	8,830
14	16,237	16,674	8,393
15	16,003	16,661	7,735
16	15,893	16,337	7,291
17	15,308	15,991	6,608
18	15,085	15,290	6,403
19	15,065	15,141	6,327
20	15,124	15,176	6,275
21	15,383	15,102	6,556
22	18,909	17,826	7,639
23	18,731	19,205	7,165
24	18,569	18,986	6,748
25	16,522	17,072	6,198
26	15,310	15,308	6,200
27	15,067	15,613	5,654
28	14,145	14,415	5,384
29	13,584	13,744	5,224
30	12,567	12,922	4,869



(イ) 行政訴訟事件

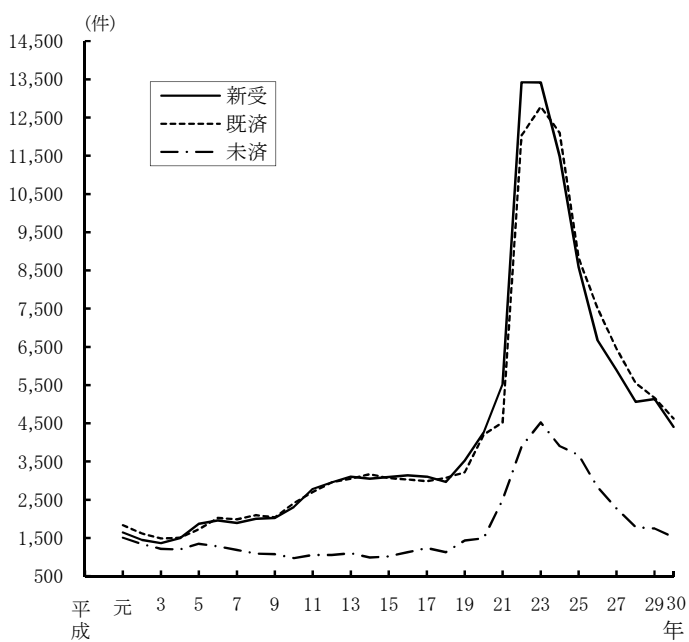
年次	新受	既済	未済
平成元年	296	275	349
2	341	347	343
3	319	341	321
4	318	303	336
5	445	394	387
6	460	451	396
7	407	381	422
8	372	414	380
9	427	395	412
10	485	503	394
11	619	533	480
12	703	717	466
13	604	664	406
14	658	649	415
15	667	715	367
16	769	734	402
17	703	686	419
18	684	715	388
19	817	804	401
20	870	832	439
21	860	893	406
22	856	854	408
23	874	889	393
24	984	955	422
25	994	1,009	407
26	998	977	428
27	943	944	427
28	1,116	1,080	463
29	941	1,013	391
30	811	856	346





② 地方裁判所

年次	新受	既済	未済
平成元年	1,644	1,835	1,508
2	1,449	1,616	1,341
3	1,362	1,485	1,218
4	1,488	1,508	1,198
5	1,868	1,722	1,344
6	1,956	2,021	1,279
7	1,895	1,990	1,184
8	1,999	2,095	1,088
9	2,023	2,038	1,073
10	2,307	2,408	972
11	2,781	2,699	1,054
12	2,957	2,959	1,052
13	3,099	3,051	1,100
14	3,053	3,165	988
15	3,096	3,064	1,020
16	3,140	3,032	1,128
17	3,098	2,987	1,239
18	2,962	3,075	1,126
19	3,527	3,220	1,433
20	4,261	4,203	1,491
21	5,529	4,524	2,496
22	13,421	12,027	3,890
23	13,418	12,784	4,524
24	11,483	12,101	3,906
25	8,590	8,829	3,667
26	6,674	7,511	2,830
27	5,895	6,454	2,271
28	5,061	5,552	1,780
29	5,134	5,167	1,747
30	4,404	4,627	1,524

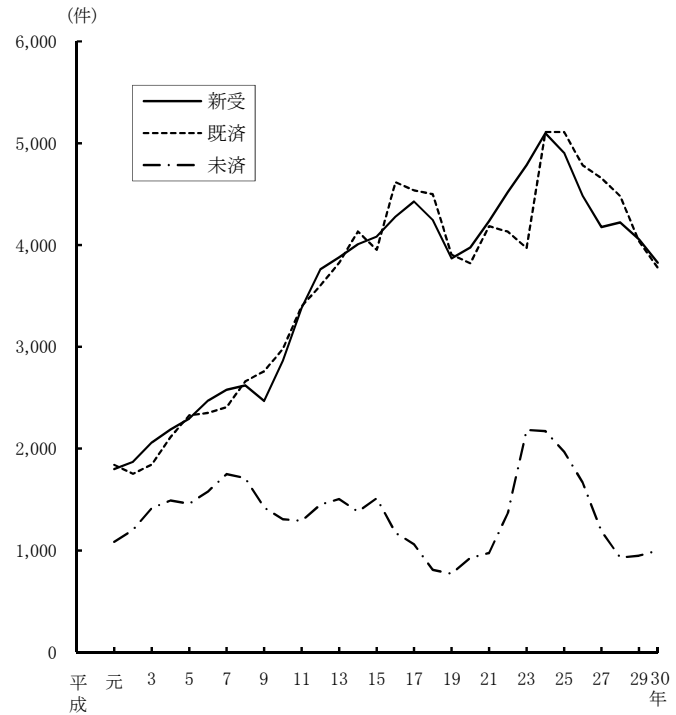


(4) 上告事件（特別上告を含まない。平成10年以降は上告受理を含む。）

① 最高裁判所

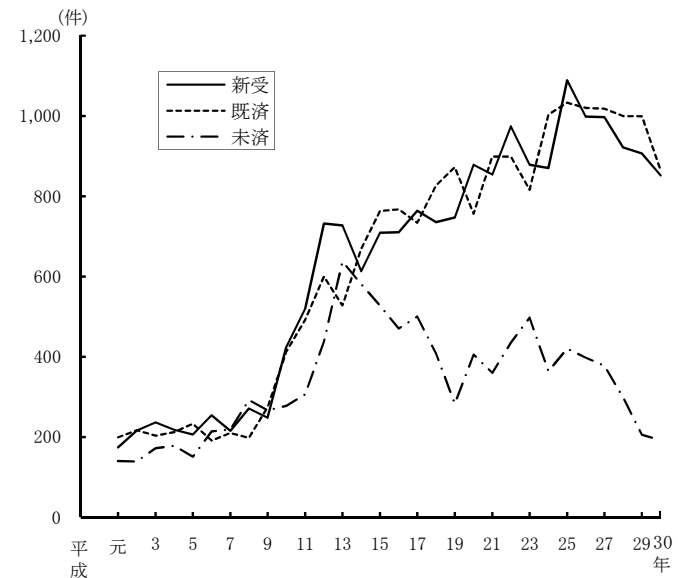
(ア) 民事訴訟事件

年次	新受	既済	未済
平成元年	1,799	1,842	1,084
2	1,870	1,753	1,201
3	2,059	1,843	1,417
4	2,188	2,114	1,491
5	2,294	2,327	1,458
6	2,472	2,352	1,578
7	2,579	2,408	1,749
8	2,621	2,661	1,709
9	2,470	2,759	1,420
10	2,865	2,978	1,307
11	3,383	3,399	1,291
12	3,761	3,601	1,451
13	3,880	3,826	1,505
14	4,008	4,133	1,380
15	4,084	3,953	1,511
16	4,277	4,616	1,172
17	4,427	4,538	1,061
18	4,247	4,499	809
19	3,869	3,907	771
20	3,977	3,822	926
21	4,234	4,184	976
22	4,521	4,130	1,367
23	4,786	3,970	2,183
24	5,099	5,111	2,171
25	4,905	5,108	1,968
26	4,484	4,784	1,668
27	4,176	4,656	1,188
28	4,222	4,480	930
29	4,056	4,038	948
30	3,826	3,775	999



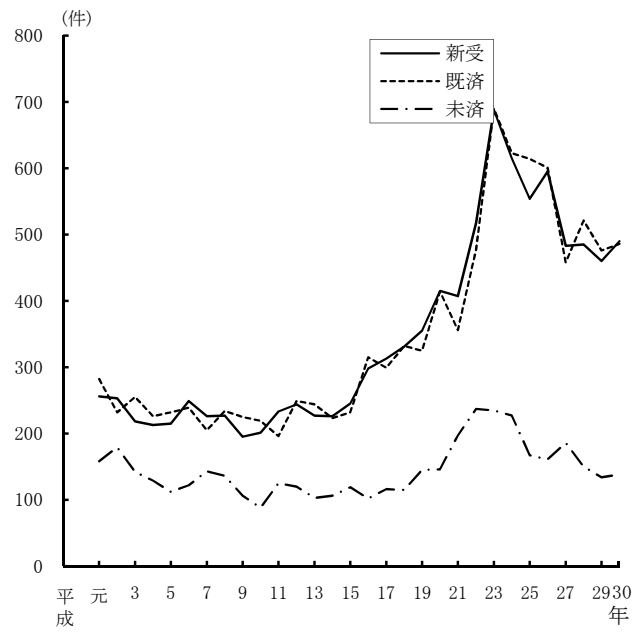
(イ) 行政訴訟事件

年次	新受	既済	未済
平成元年	174	199	140
2	216	217	139
3	236	203	172
4	218	212	178
5	206	233	151
6	254	191	214
7	215	210	219
8	271	198	292
9	248	274	266
10	425	413	278
11	520	492	306
12	732	600	438
13	727	528	637
14	613	669	581
15	709	763	527
16	710	767	470
17	764	734	500
18	735	827	408
19	747	872	283
20	878	756	405
21	854	899	360
22	974	899	435
23	878	816	497
24	870	1,003	364
25	1,089	1,033	420
26	998	1,020	398
27	997	1,018	377
28	921	1,000	298
29	906	999	205
30	852	865	192



② 高等裁判所

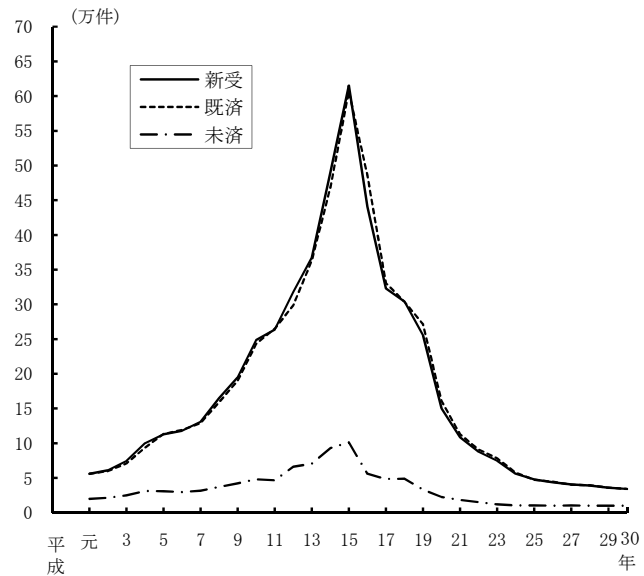
年次	新受	既済	未済
平成元年	256	282	158
2	253	232	179
3	218	255	142
4	213	226	129
5	215	232	112
6	249	239	122
7	226	205	143
8	227	234	136
9	195	225	106
10	201	219	88
11	233	196	125
12	244	249	120
13	227	244	103
14	226	223	106
15	245	232	119
16	298	315	102
17	313	299	116
18	331	332	115
19	355	325	145
20	415	414	146
21	407	356	197
22	517	477	237
23	688	690	235
24	615	623	227
25	554	614	167
26	595	601	161
27	483	458	186
28	485	521	150
29	460	476	134
30	490	486	138



## § 2 民事調停事件

### (1) 全事件

年次	新受	既済	未済
平成元年	56,115	55,852	19,944
2	61,007	59,683	21,268
3	74,349	70,693	24,924
4	99,973	93,828	31,069
5	112,846	113,170	30,745
6	117,996	118,961	29,780
7	130,808	129,150	31,438
8	165,107	159,357	37,188
9	194,761	189,683	42,266
10	248,833	243,101	47,998
11	263,507	264,830	46,675
12	317,986	298,556	66,105
13	367,404	362,922	70,587
14	489,955	467,687	92,855
15	615,313	606,802	101,366
16	440,724	485,953	56,137
17	322,987	330,676	48,448
18	304,049	303,579	48,918
19	255,565	271,409	33,074
20	150,161	160,659	22,576
21	108,615	112,861	18,330
22	87,808	90,888	15,250
23	74,896	78,211	11,935
24	55,862	57,421	10,376
25	47,596	47,436	10,536
26	43,862	44,393	10,005
27	40,760	40,263	10,502
28	39,191	39,635	10,058
29	35,939	35,988	10,009
30	34,019	34,111	9,917



(注) 高等裁判所，地方裁判所及び簡易裁判所の合計の数値である。

### (終局区分別既済事件数)

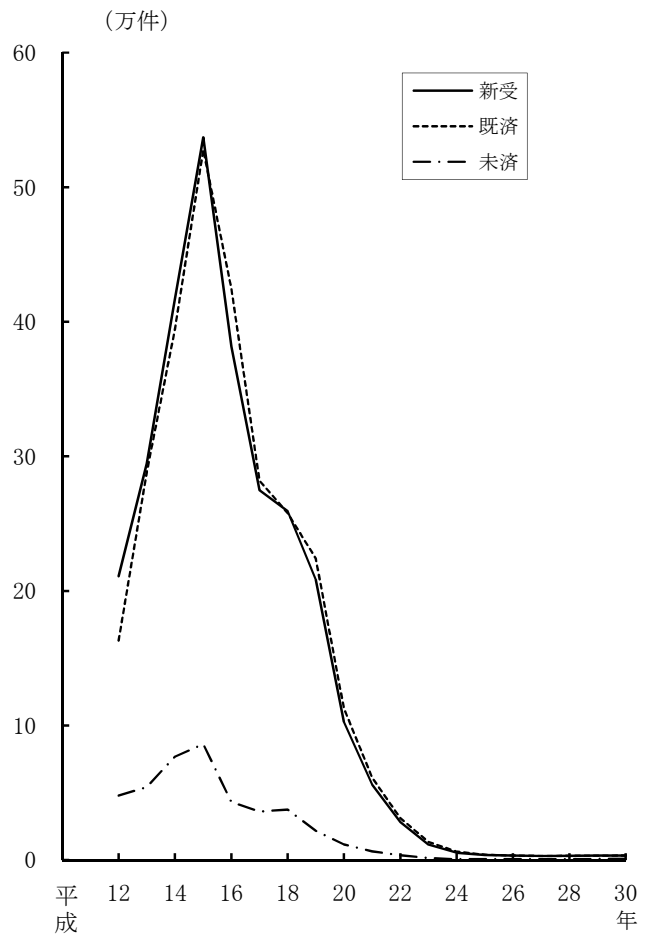
年次	調停成立	不成立	調停に代わる決定	取下	その他
平成元年	30,300	11,996	340	12,305	889
2	32,424	11,870	735	13,609	1,029
3	37,767	13,187	1,781	16,801	1,143
4	49,660	16,049	4,090	22,133	1,883
5	58,937	18,404	8,614	25,011	2,183
6	59,663	18,357	12,539	24,956	3,435
7	64,459	18,726	16,425	28,062	1,464
8	78,066	20,598	22,610	35,839	2,237
9	90,635	22,524	31,046	41,560	3,897
10	112,578	25,561	44,380	56,222	4,349
11	116,218	26,469	55,989	61,397	4,746
12	119,014	27,161	80,868	65,229	6,277
13	120,651	30,602	123,952	75,772	11,935
14	111,488	29,433	218,464	92,017	16,279
15	81,459	28,214	367,267	108,819	21,036
16	42,852	23,708	323,165	80,837	15,386
17	29,684	19,380	216,076	56,323	9,205
18	24,587	16,847	204,745	50,892	6,499
19	21,449	15,621	186,242	43,529	4,558
20	18,669	14,162	100,776	24,959	2,088
21	17,895	15,066	61,597	17,048	1,253
22	17,181	14,553	45,860	11,941	1,345
23	19,093	13,957	35,209	8,220	1,728
24	15,656	13,822	20,223	6,624	1,090
25	14,302	12,433	13,401	6,403	890
26	13,697	11,807	10,862	7,175	844
27	13,160	10,568	9,664	5,983	876
28	12,827	10,686	9,060	6,047	1,004
29	11,982	9,882	8,415	4,713	986
30	11,239	9,405	8,071	4,538	847

(注) 地方裁判所及び簡易裁判所の合計の数値である。

(2) 特定調停事件（内数）

年次	新受	既済	未済
平成 12 年	210,866	163,002	47,864
13	294,485	288,012	54,337
14	416,668	394,157	76,848
15	537,071	527,762	86,157
16	381,503	424,556	43,104
17	274,794	281,814	36,084
18	259,297	257,920	37,461
19	208,360	224,052	21,769
20	102,688	112,895	11,562
21	56,004	61,079	6,487
22	28,229	31,136	3,580
23	11,382	13,496	1,466
24	5,514	6,241	739
25	3,849	3,866	722
26	3,371	3,415	678
27	3,078	3,025	731
28	3,090	3,171	650
29	3,394	3,232	812
30	3,363	3,407	768

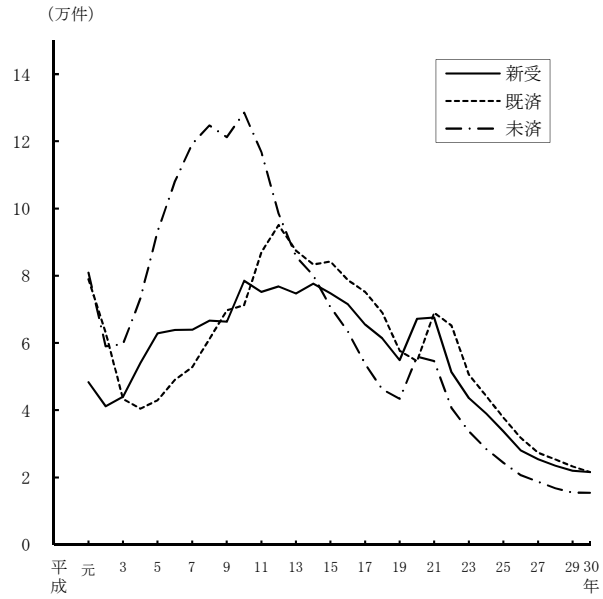
(注) 地方裁判所及び簡易裁判所の合計の数値である。



### § 3 民事執行事件

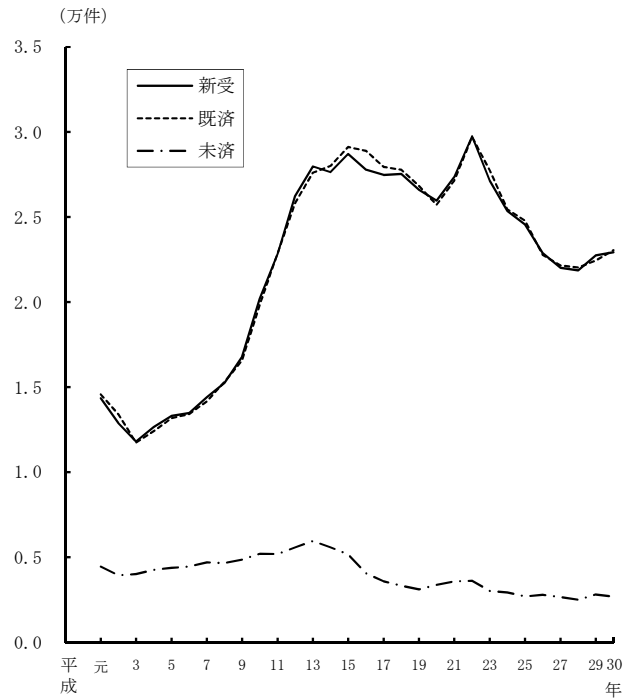
#### (1) 不動産執行事件

年次	新受	既済	未済
平成元年	48,334	78,982	80,913
2	41,179	63,083	59,009
3	44,055	43,390	59,674
4	54,105	40,466	73,313
5	62,891	42,987	93,217
6	63,905	49,029	108,093
7	63,966	52,825	119,234
8	66,649	61,169	124,714
9	66,301	69,758	121,257
10	78,538	71,256	128,539
11	75,242	87,063	116,718
12	76,852	95,102	98,468
13	74,784	87,481	85,771
14	77,674	83,384	80,061
15	74,857	84,271	70,647
16	71,619	78,759	63,507
17	65,477	75,184	53,800
18	61,433	69,061	46,172
19	54,920	57,684	43,408
20	67,201	54,585	56,024
21	67,577	69,005	54,596
22	51,278	65,210	40,664
23	43,595	50,577	33,682
24	38,962	44,196	28,448
25	33,719	37,760	24,407
26	28,085	31,807	20,685
27	25,470	27,415	18,740
28	23,510	25,414	16,836
29	21,969	23,312	15,493
30	21,595	21,632	15,456



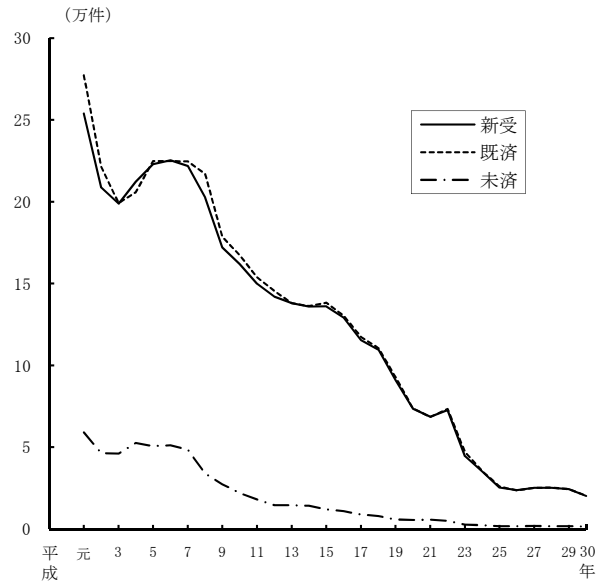
#### (2) 不動産等引渡事件

年次	新受	既済	未済
平成元年	14,344	14,570	4,449
2	12,873	13,394	3,928
3	11,805	11,731	4,002
4	12,649	12,406	4,245
5	13,301	13,170	4,376
6	13,482	13,407	4,451
7	14,408	14,161	4,698
8	15,250	15,303	4,645
9	16,791	16,571	4,865
10	20,186	19,855	5,196
11	22,842	22,865	5,173
12	26,245	25,845	5,573
13	27,980	27,607	5,946
14	27,641	28,012	5,575
15	28,713	29,123	5,165
16	27,784	28,892	4,057
17	27,473	27,946	3,584
18	27,526	27,783	3,327
19	26,610	26,825	3,112
20	25,962	25,715	3,359
21	27,353	27,135	3,577
22	29,742	29,704	3,615
23	27,140	27,744	3,011
24	25,354	25,440	2,925
25	24,554	24,786	2,693
26	22,878	22,783	2,788
27	22,020	22,157	2,651
28	21,866	22,023	2,494
29	22,749	22,437	2,806
30	22,922	23,054	2,674



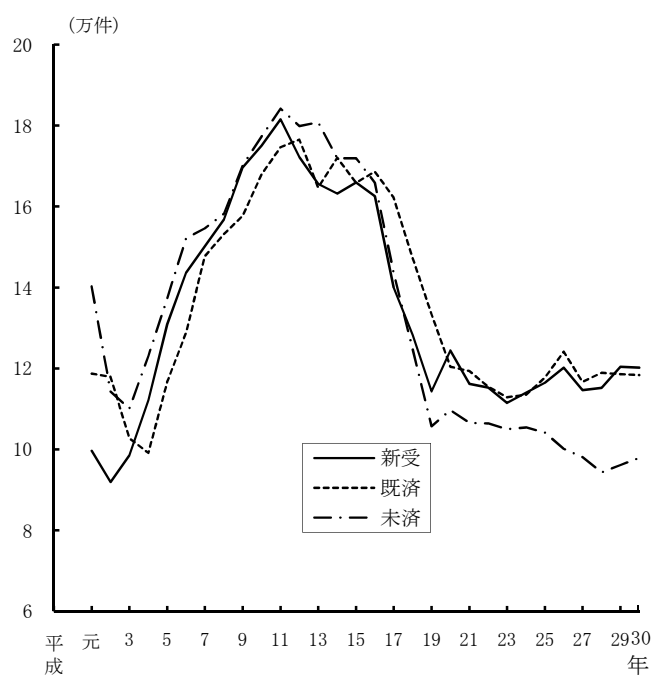
(3) 動産執行事件

年次	新受	既済	未済
平成元年	253,963	277,297	59,022
2	208,729	221,410	46,341
3	198,915	199,215	46,041
4	212,358	205,785	52,614
5	222,949	224,860	50,702
6	225,396	224,870	51,228
7	221,854	224,642	48,440
8	202,451	216,995	33,896
9	172,150	178,642	27,404
10	161,993	167,308	22,089
11	149,853	153,942	18,000
12	142,026	145,473	14,553
13	137,984	137,969	14,568
14	135,952	136,291	14,229
15	136,101	138,309	12,021
16	129,223	130,342	10,902
17	115,438	117,446	8,894
18	109,694	110,641	7,947
19	90,900	92,926	5,921
20	73,519	73,904	5,536
21	68,589	68,366	5,759
22	72,728	73,370	5,117
23	44,470	46,977	2,610
24	35,202	35,492	2,320
25	25,301	25,906	1,715
26	23,675	23,620	1,770
27	25,196	25,120	1,846
28	25,247	25,293	1,800
29	24,405	24,438	1,767
30	20,176	20,401	1,542



#### (4) 債権執行事件

年次	新受	既済	未済
平成元年	99,620	118,697	140,276
2	91,915	117,911	114,280
3	98,552	102,770	110,062
4	112,151	99,122	123,091
5	130,853	116,640	137,304
6	143,604	128,789	152,119
7	150,188	147,700	154,607
8	156,780	153,174	158,213
9	169,628	157,664	170,177
10	174,997	167,886	177,288
11	181,535	174,640	184,183
12	172,177	176,517	179,843
13	165,575	164,665	180,753
14	163,177	172,026	171,904
15	165,934	165,896	171,942
16	162,532	168,639	165,835
17	139,969	162,178	143,626
18	128,235	147,188	124,673
19	114,384	133,380	105,677
20	124,411	120,369	109,719
21	116,146	119,340	106,525
22	115,290	115,443	106,372
23	111,500	112,895	104,977
24	113,980	113,535	105,422
25	116,433	117,734	104,121
26	120,169	124,134	100,156
27	114,613	116,678	98,091
28	115,165	118,948	94,308
29	120,404	118,593	96,119
30	120,179	118,389	97,909

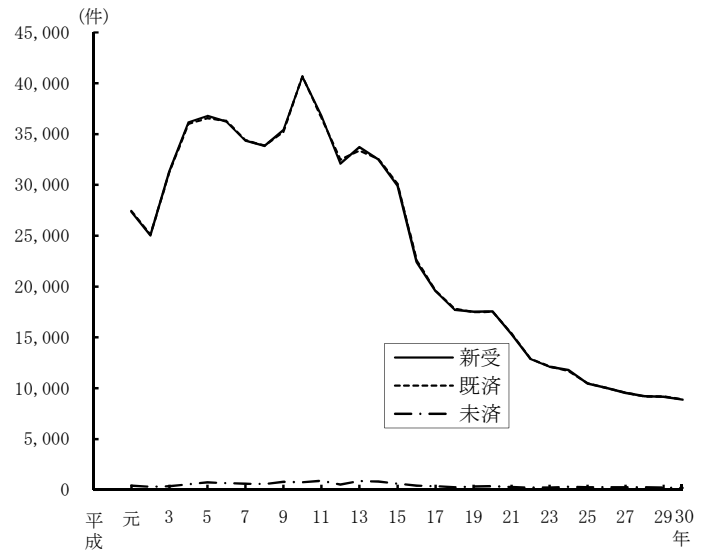




## § 4 民事保全事件

### (1) 仮差押え事件

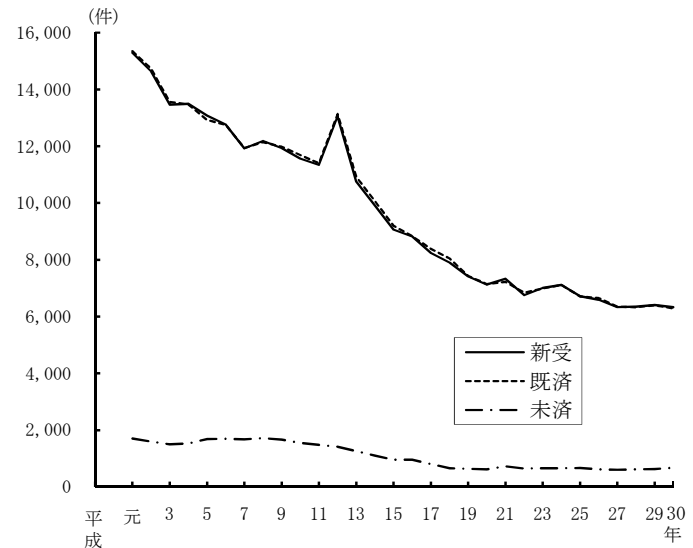
年次	新受	既済	未済
平成元年	27,365	27,428	405
2	25,018	25,120	303
3	31,326	31,269	360
4	36,164	35,989	535
5	36,767	36,571	731
6	36,214	36,284	661
7	34,341	34,399	603
8	33,819	33,845	577
9	35,404	35,199	782
10	40,639	40,695	726
11	36,793	36,627	892
12	32,088	32,465	515
13	33,732	33,373	874
14	32,496	32,561	809
15	29,889	30,102	596
16	22,404	22,579	421
17	19,517	19,579	359
18	17,703	17,810	252
19	17,538	17,474	316
20	17,554	17,512	358
21	15,314	15,396	276
22	12,857	12,907	226
23	12,119	12,133	212
24	11,771	11,678	305
25	10,444	10,491	258
26	10,034	10,029	263
27	9,548	9,565	246
28	9,203	9,194	255
29	9,152	9,182	225
30	8,868	8,899	194



(注) 地方裁判所及び簡易裁判所の合計の数値である。

### (2) 仮処分事件

年次	新受	既済	未済
平成元年	15,290	15,348	1,702
2	14,635	14,735	1,602
3	13,461	13,558	1,505
4	13,493	13,465	1,533
5	13,074	12,923	1,684
6	12,770	12,759	1,695
7	11,922	11,937	1,680
8	12,184	12,145	1,719
9	11,930	11,983	1,666
10	11,569	11,687	1,548
11	11,340	11,404	1,484
12	13,062	13,132	1,414
13	10,754	10,913	1,255
14	9,921	10,076	1,100
15	9,060	9,198	962
16	8,824	8,832	954
17	8,235	8,388	801
18	7,901	8,046	656
19	7,413	7,431	638
20	7,120	7,142	616
21	7,326	7,217	725
22	6,759	6,838	646
23	7,004	6,990	660
24	7,116	7,116	660
25	6,720	6,710	670
26	6,595	6,651	614
27	6,331	6,344	601
28	6,344	6,326	619
29	6,407	6,397	629
30	6,332	6,284	677



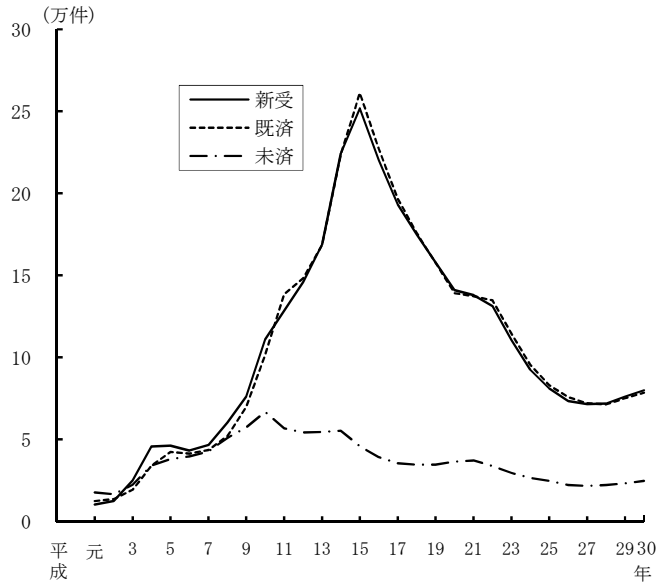
(注) 地方裁判所及び簡易裁判所の合計の数値である。

## § 5 倒産事件

### (1) 破産事件

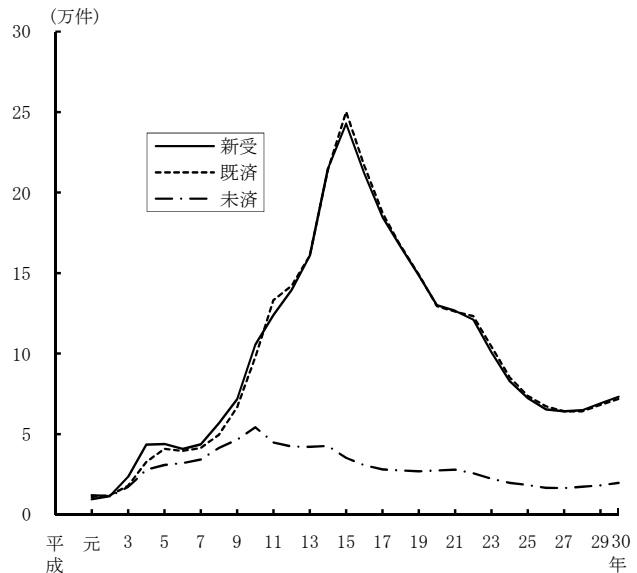
#### ① 全事件

年次	新受	既済	未済
平成元年	10,319	12,454	17,747
2	12,478	13,619	16,606
3	25,091	19,379	22,318
4	45,658	33,908	34,068
5	46,216	42,341	37,943
6	43,161	41,379	39,725
7	46,487	43,564	42,648
8	60,291	52,044	50,895
9	76,032	69,706	57,221
10	111,067	101,447	66,841
11	128,488	138,585	56,744
12	145,858	148,266	54,336
13	168,811	168,571	54,576
14	224,467	223,770	55,273
15	251,800	261,162	45,911
16	220,261	227,053	39,119
17	193,179	196,755	35,543
18	174,861	175,735	34,669
19	157,889	157,845	34,713
20	140,941	139,101	36,553
21	137,957	137,346	37,164
22	131,370	134,767	33,767
23	110,451	114,557	29,661
24	92,555	95,543	26,673
25	81,136	83,116	24,693
26	73,370	75,799	22,264
27	71,533	72,026	21,771
28	71,840	71,315	22,296
29	76,015	75,069	23,242
30	80,012	78,516	24,738



#### ② 個人 (内数)

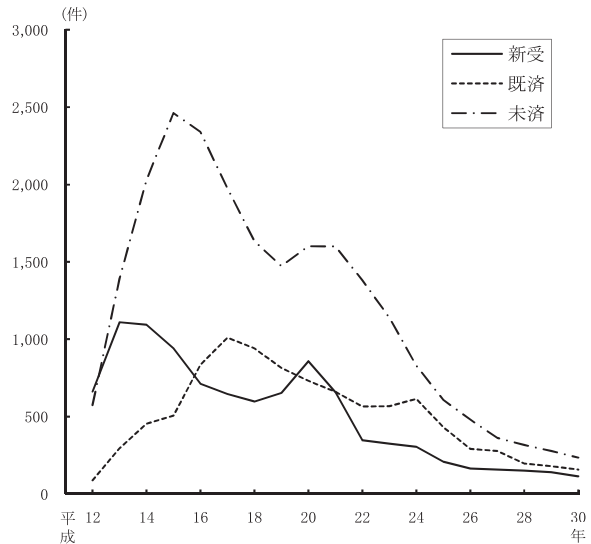
年次	新受	既済	未済
平成元年	9,433	10,885	11,950
2	11,480	11,958	11,472
3	23,491	17,916	17,047
4	43,394	32,631	27,810
5	43,816	40,799	30,827
6	40,613	39,517	31,922
7	43,649	41,362	34,209
8	56,802	49,656	41,355
9	71,683	66,612	46,426
10	105,468	97,726	54,168
11	123,915	133,227	44,856
12	139,590	142,176	42,270
13	160,741	160,957	42,054
14	214,996	214,407	42,643
15	242,849	250,208	35,284
16	211,860	216,590	30,554
17	184,923	187,438	28,039
18	166,339	166,984	27,394
19	148,524	149,061	26,857
20	129,883	129,449	27,291
21	126,533	126,027	27,797
22	121,150	123,283	25,664
23	100,736	104,252	22,148
24	82,902	85,322	19,728
25	72,287	73,753	18,262
26	65,394	67,132	16,524
27	64,081	64,182	16,423
28	64,872	64,118	17,177
29	68,995	67,972	18,200
30	73,268	71,840	19,628



(2) 民事再生事件

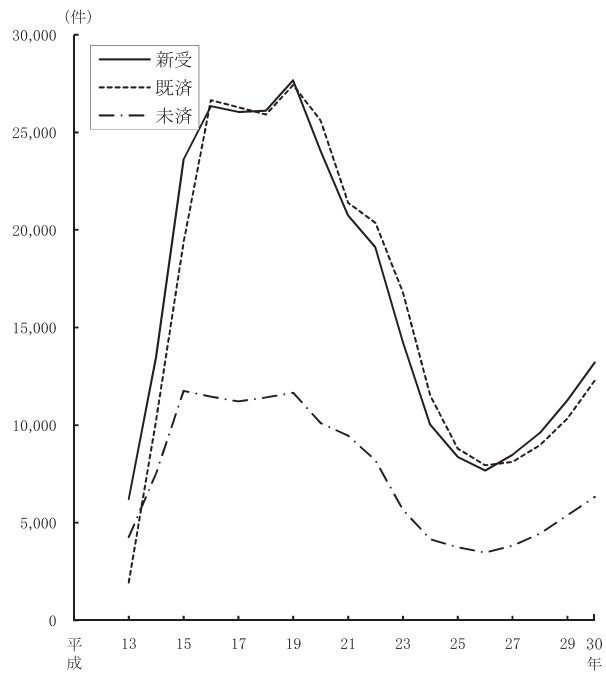
① 通常再生事件

年次	新受	既済	未済
平成12年	662	88	574
13	1,110	295	1,389
14	1,093	454	2,028
15	941	507	2,462
16	712	834	2,340
17	646	1,010	1,976
18	598	941	1,633
19	654	814	1,473
20	859	731	1,601
21	659	661	1,599
22	348	565	1,382
23	325	567	1,140
24	305	615	830
25	209	432	607
26	165	291	481
27	158	277	362
28	151	196	317
29	140	179	278
30	114	157	235



② 個人再生事件

年次	新受	既済	未済
平成13年	6,210	1,939	4,271
14	13,498	10,246	7,523
15	23,612	19,378	11,757
16	26,346	26,644	11,459
17	26,048	26,288	11,219
18	26,113	25,916	11,416
19	27,672	27,428	11,660
20	24,052	25,602	10,110
21	20,731	21,388	9,453
22	19,113	20,365	8,201
23	14,262	16,799	5,664
24	10,021	11,521	4,164
25	8,374	8,800	3,738
26	7,668	7,937	3,469
27	8,477	8,124	3,822
28	9,602	8,981	4,443
29	11,284	10,339	5,388
30	13,211	12,286	6,313



小規模個人再生事件 (内数)

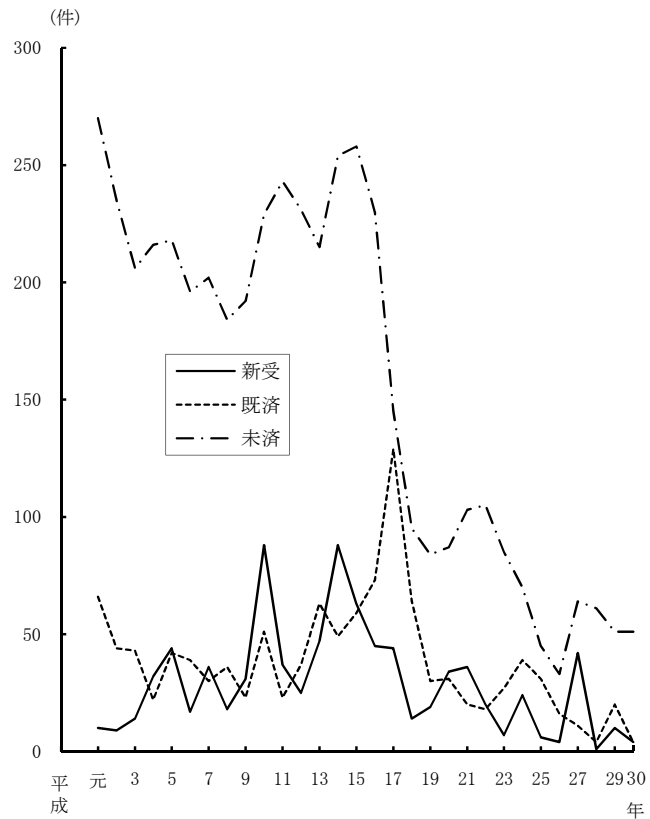
年次	新受	既済	未済
平成13年	1,732	520	1,212
14	6,054	3,611	3,655
15	15,001	10,950	7,706
16	19,552	18,567	8,691
17	21,218	20,733	9,176
18	22,379	21,774	9,781
19	24,586	24,059	10,308
20	21,810	22,976	9,142
21	18,961	19,452	8,651
22	17,665	18,801	7,515
23	13,108	15,476	5,147
24	9,096	10,507	3,736
25	7,655	7,980	3,411
26	6,982	7,254	3,139
27	7,798	7,474	3,463
28	8,841	8,242	4,062
29	10,488	9,543	5,007
30	12,355	11,473	5,889

給与所得者等再生事件 (内数)

年次	新受	既済	未済
平成13年	4,478	1,419	3,059
14	7,444	6,635	3,868
15	8,611	8,428	4,051
16	6,794	8,077	2,768
17	4,830	5,555	2,043
18	3,734	4,142	1,635
19	3,086	3,369	1,352
20	2,242	2,626	968
21	1,770	1,936	802
22	1,448	1,564	686
23	1,154	1,323	517
24	925	1,014	428
25	719	820	327
26	686	683	330
27	679	650	359
28	761	739	381
29	796	796	381
30	856	813	424

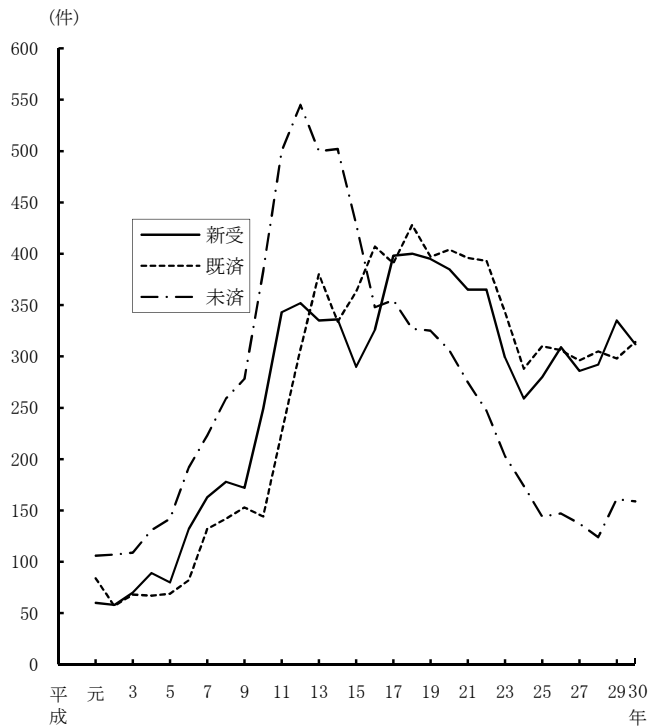
(3) 会社更生事件

年次	新受	既済	未済
平成元年	10	66	270
2	9	44	235
3	14	43	206
4	32	22	216
5	44	42	218
6	17	39	196
7	36	30	202
8	18	36	184
9	31	23	192
10	88	51	229
11	37	23	243
12	25	37	231
13	47	63	215
14	88	49	254
15	63	59	258
16	45	73	230
17	44	129	145
18	14	64	95
19	19	30	84
20	34	31	87
21	36	20	103
22	20	18	105
23	7	27	85
24	24	39	70
25	6	31	45
26	4	16	33
27	42	11	64
28	1	4	61
29	10	20	51
30	4	4	51



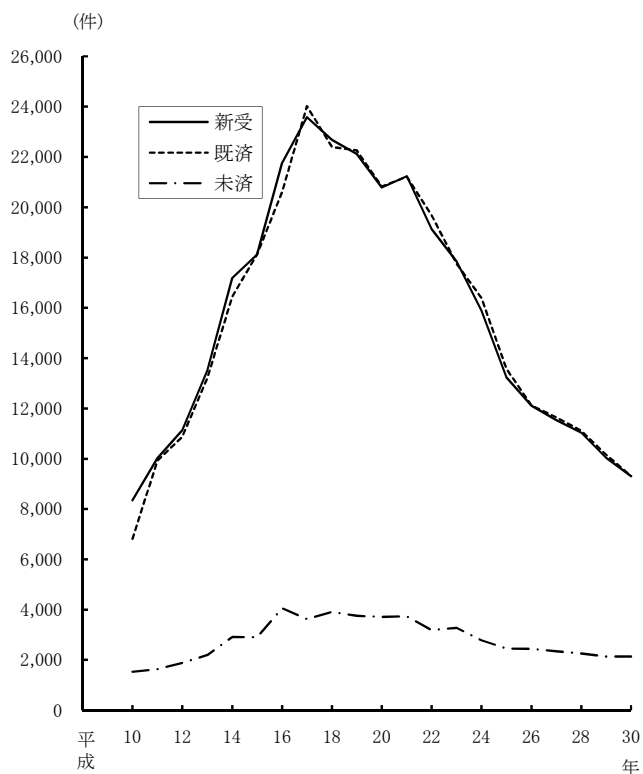
(4) 特別清算事件

年次	新受	既済	未済
平成元年	60	84	106
2	58	57	107
3	70	68	109
4	89	67	131
5	80	69	142
6	132	82	192
7	163	132	223
8	178	142	259
9	172	153	278
10	249	144	383
11	343	226	500
12	352	307	545
13	335	380	500
14	336	334	502
15	290	363	429
16	326	407	348
17	398	391	355
18	400	428	327
19	395	397	325
20	385	404	306
21	365	396	275
22	365	393	247
23	299	343	203
24	259	288	174
25	280	310	144
26	309	306	147
27	286	296	137
28	292	305	124
29	335	298	161
30	312	314	159



## § 6 少額訴訟事件（簡易裁判所）

年次	新受	既済	未済
平成10年	8,348	6,819	1,529
11	10,027	9,928	1,628
12	11,128	10,867	1,889
13	13,504	13,205	2,188
14	17,181	16,454	2,915
15	18,117	18,125	2,907
16	21,761	20,609	4,059
17	23,584	24,021	3,622
18	22,679	22,394	3,907
19	22,122	22,269	3,760
20	20,782	20,829	3,713
21	21,233	21,208	3,738
22	19,133	19,680	3,191
23	17,841	17,755	3,277
24	15,897	16,394	2,780
25	13,240	13,570	2,450
26	12,109	12,115	2,444
27	11,542	11,643	2,343
28	11,030	11,116	2,257
29	10,041	10,164	2,134
30	9,310	9,312	2,132



(注) 途中で通常移行したものを含んだ数値である。

(終局区分別既済事件数)

年次	判決			和解	その他
	全体	(内対席)	(内欠席)		
平成10年	2,818	917	1,901	2,539	1,462
11	3,952	1,446	2,506	3,763	2,213
12	4,191	1,518	2,671	4,353	2,323
13	4,851	1,910	2,938	5,515	2,839
14	5,917	2,353	3,560	6,994	3,543
15	6,416	2,639	3,774	7,657	4,052
16	7,183	3,037	4,135	8,820	4,606
17	8,587	3,539	5,028	9,971	5,463
18	7,839	3,311	4,516	9,126	5,429
19	7,894	3,277	4,614	8,693	5,682
20	7,539	3,004	4,533	7,671	5,619
21	7,815	3,203	4,606	7,730	5,663
22	7,604	3,194	4,403	6,923	5,153
23	6,870	2,989	3,876	6,204	4,681
24	6,409	2,741	3,661	5,569	4,416
25	5,342	2,291	3,050	4,475	3,753
26	4,934	2,157	2,774	3,833	3,348
27	4,726	2,064	2,662	3,650	3,267
28	4,553	1,960	2,592	3,402	3,161
29	4,149	1,815	2,333	3,105	2,910
30	3,803	1,583	2,218	2,659	2,850

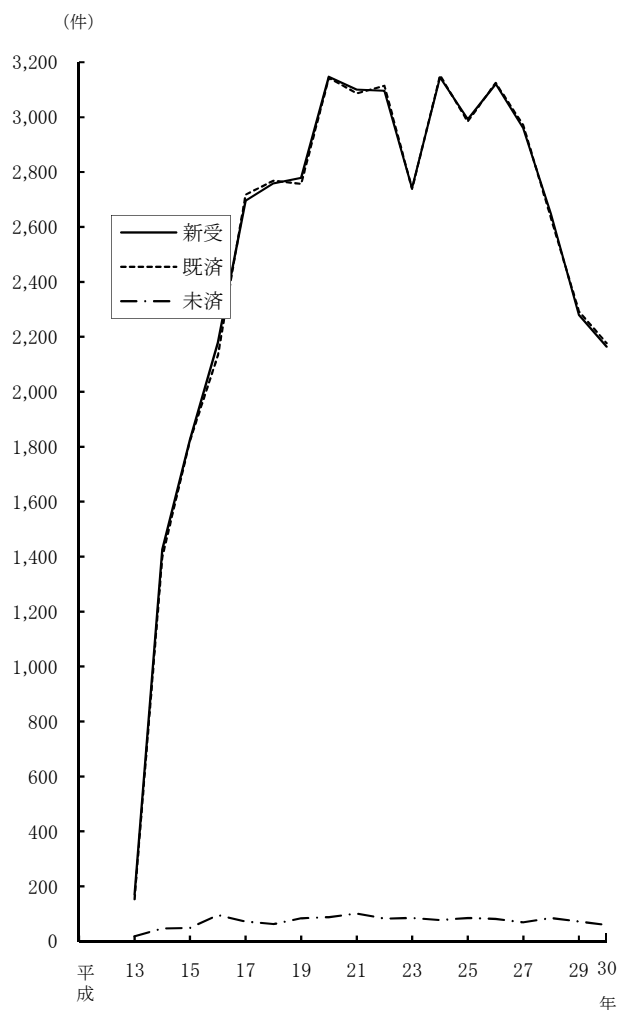
(注) 1 途中で通常移行したものを含んだ数値である。

2 「判決」欄の「全体」の中には、対席又は欠席のいずれにも分類されないものを含む。

## § 7 配偶者暴力等に関する保護命令事件

年次	新受	既済	未済
平成13年	171	153	18
14	1,426	1,398	46
15	1,825	1,822	49
16	2,179	2,133	95
17	2,695	2,718	72
18	2,759	2,769	62
19	2,779	2,757	84
20	3,147	3,143	88
21	3,100	3,087	101
22	3,096	3,114	83
23	2,741	2,739	85
24	3,144	3,152	77
25	2,992	2,984	85
26	3,121	3,125	81
27	2,958	2,970	69
28	2,648	2,632	85
29	2,280	2,293	72
30	2,164	2,177	59

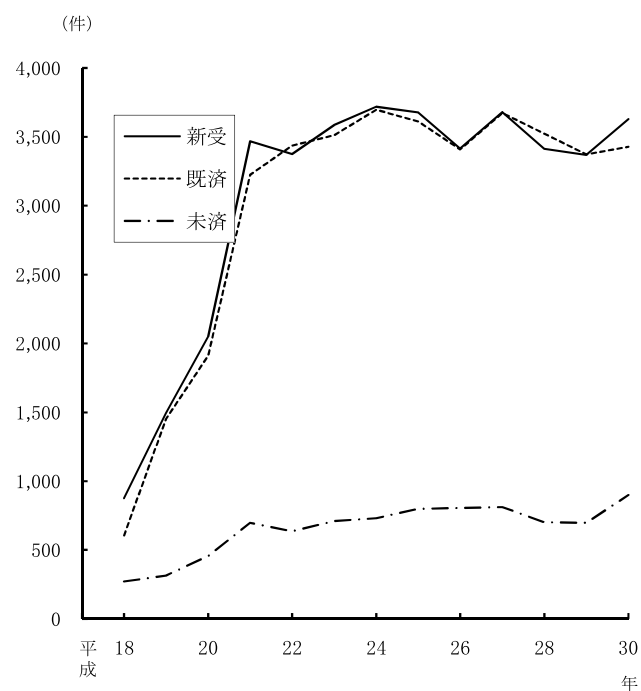
(注) 平成13年は「配偶者からの暴力の防止及び被害者の保護に関する法律」が施行された10月13日以降の数値である。



## § 8 労働審判事件—地方裁判所

年次	新受	既済	未済
平成18年	877	606	271
19	1,494	1,450	315
20	2,052	1,911	456
21	3,468	3,226	698
22	3,375	3,436	637
23	3,586	3,513	710
24	3,719	3,697	732
25	3,678	3,612	798
26	3,416	3,408	806
27	3,679	3,674	811
28	3,414	3,524	701
29	3,369	3,372	698
30	3,630	3,429	899

(注) 平成18年は、労働審判法が施行された4月1日以降の数値である。



### 3 刑事事件

#### § 1 刑事訴訟事件

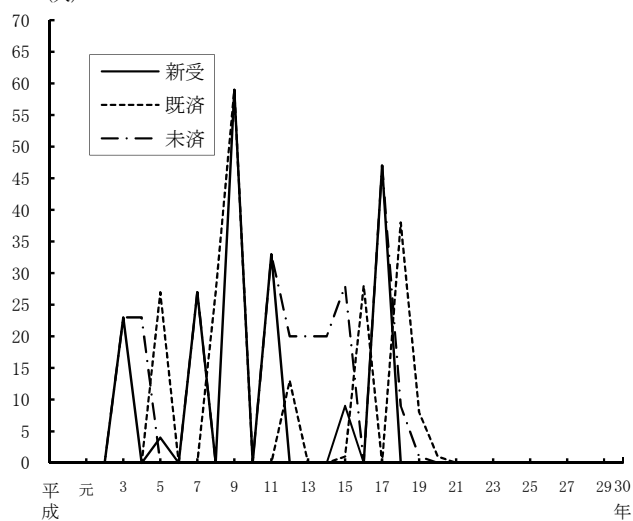
##### (1) 第一審事件

###### ① 高等裁判所

年次	新受	既済	未済
平成元年	-	-	-
2	-	-	-
3	23	-	23
4	-	-	23
5	4	27	-
6	-	-	-
7	27	-	27
8	-	27	-
9	59	59	-
10	-	-	-
11	33	-	33
12	-	13	20
13	-	-	20
14	-	-	20
15	9	1	28
16	-	28	-
17	47	-	47
18	-	38	9
19	-	8	1
20	-	1	-
21	-	-	-
22	-	-	-
23	-	-	-
24	-	-	-
25	-	-	-
26	-	-	-
27	-	-	-
28	-	-	-
29	-	-	-
30	-	-	-

(注) 再審を含まない。

(人)

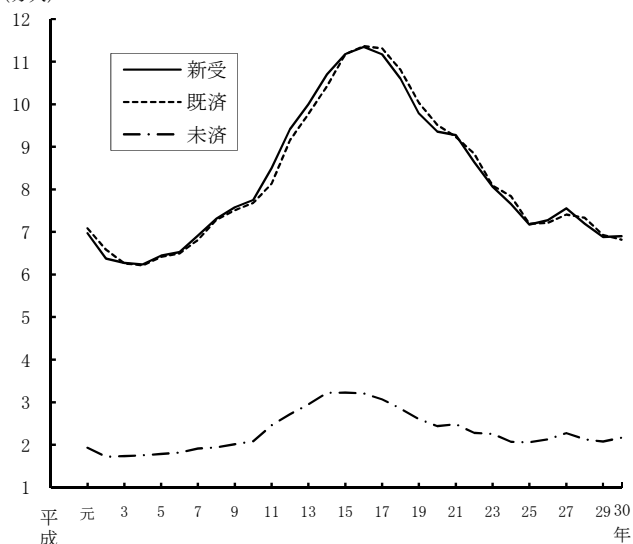


###### ② 地方裁判所

年次	新受	既済	未済
平成元年	69,738	70,870	19,276
2	63,763	65,862	17,177
3	62,709	62,577	17,309
4	62,369	62,145	17,533
5	64,428	64,138	17,823
6	65,245	64,932	18,136
7	69,144	68,151	19,129
8	73,145	72,884	19,390
9	75,834	75,086	20,138
10	77,496	76,795	20,839
11	85,016	81,295	24,560
12	94,141	91,531	27,170
13	99,993	97,714	29,449
14	107,029	104,274	32,204
15	111,822	111,767	32,259
16	113,464	113,649	32,074
17	111,730	113,146	30,658
18	106,020	108,136	28,542
19	97,828	100,364	26,006
20	93,568	95,196	24,378
21	92,777	92,324	24,831
22	86,387	88,399	22,819
23	80,608	80,888	22,539
24	76,588	78,395	20,732
25	71,771	71,904	20,599
26	72,776	72,115	21,260
27	75,566	74,112	22,714
28	71,900	73,359	21,255
29	68,830	69,296	20,789
30	69,028	68,163	21,654

(注) 再審を含む。

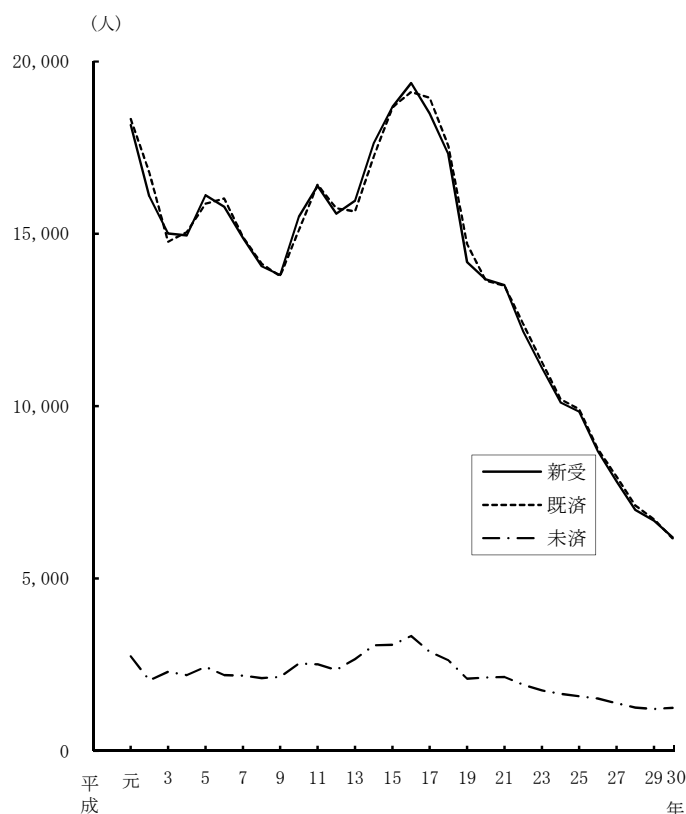
(万人)



### ③ 簡易裁判所

#### (ア) 通常事件

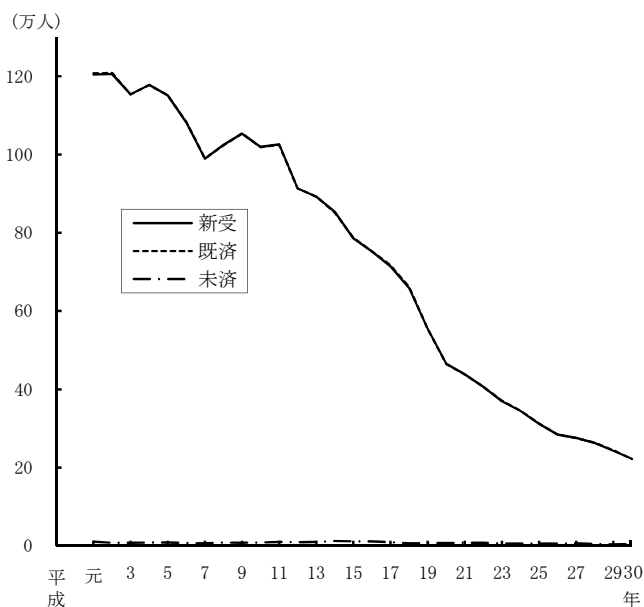
年次	新受	既済	未済
平成元年	18,160	18,329	2,740
2	16,087	16,776	2,051
3	15,014	14,768	2,297
4	14,951	15,051	2,197
5	16,119	15,876	2,440
6	15,784	16,022	2,202
7	14,884	14,903	2,183
8	14,058	14,131	2,110
9	13,808	13,771	2,147
10	15,496	15,105	2,538
11	16,395	16,423	2,510
12	15,587	15,742	2,355
13	15,963	15,651	2,667
14	17,631	17,236	3,062
15	18,683	18,668	3,077
16	19,375	19,118	3,334
17	18,491	18,950	2,875
18	17,308	17,552	2,631
19	14,178	14,709	2,100
20	13,678	13,647	2,131
21	13,506	13,496	2,141
22	12,164	12,382	1,923
23	11,113	11,284	1,752
24	10,105	10,202	1,655
25	9,842	9,912	1,585
26	8,694	8,758	1,521
27	7,821	7,957	1,385
28	6,991	7,117	1,259
29	6,681	6,724	1,216
30	6,197	6,167	1,246



(注) 再審を含む。

#### (イ) 略式事件

年次	新受	既済	未済
平成元年	1,204,352	1,207,240	10,957
2	1,205,534	1,208,163	8,328
3	1,153,469	1,153,378	8,419
4	1,177,546	1,177,367	8,598
5	1,150,693	1,150,696	8,595
6	1,081,564	1,082,597	7,562
7	989,328	990,097	6,793
8	1,024,498	1,022,650	8,641
9	1,052,965	1,053,852	7,754
10	1,019,291	1,018,489	8,556
11	1,025,520	1,024,196	9,880
12	913,324	913,555	9,649
13	892,050	891,840	9,859
14	853,805	851,202	12,462
15	786,109	787,033	11,538
16	752,382	752,131	11,789
17	714,534	716,848	9,475
18	658,398	661,193	6,680
19	555,246	554,794	7,132
20	465,273	464,790	7,615
21	438,435	437,888	8,162
22	406,070	406,502	7,730
23	369,670	370,767	6,633
24	345,150	345,611	6,172
25	312,248	312,621	5,799
26	284,342	284,216	5,925
27	275,994	275,292	6,627
28	262,491	263,654	5,464
29	242,970	244,246	4,188
30	222,478	222,028	4,638



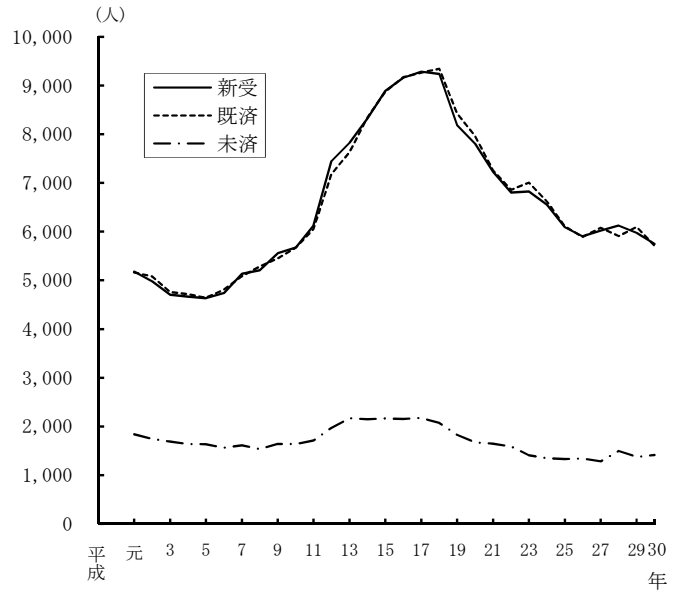
(注) 再審を含まない。



(2) 控訴事件

年次	新受	既済	未済
平成元年	5,178	5,165	1,841
2	4,982	5,078	1,745
3	4,706	4,762	1,689
4	4,668	4,715	1,642
5	4,633	4,643	1,632
6	4,738	4,809	1,561
7	5,135	5,086	1,610
8	5,205	5,282	1,533
9	5,557	5,450	1,640
10	5,670	5,670	1,640
11	6,123	6,052	1,711
12	7,448	7,186	1,973
13	7,824	7,629	2,168
14	8,326	8,347	2,147
15	8,891	8,875	2,163
16	9,162	9,170	2,155
17	9,284	9,264	2,175
18	9,239	9,344	2,070
19	8,186	8,427	1,829
20	7,805	7,962	1,672
21	7,229	7,258	1,643
22	6,803	6,856	1,590
23	6,824	7,006	1,408
24	6,556	6,619	1,345
25	6,091	6,108	1,328
26	5,905	5,890	1,343
27	6,017	6,078	1,282
28	6,124	5,910	1,496
29	5,976	6,098	1,374
30	5,750	5,710	1,414

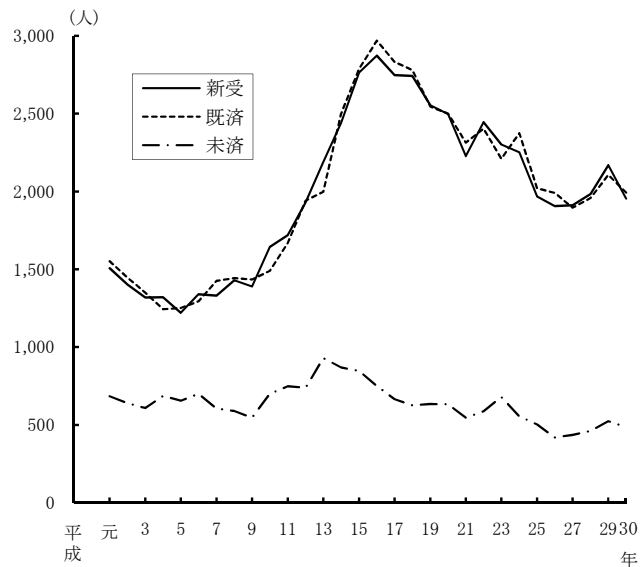
(注) 再審を含む。



(3) 上告事件 (非常上告を含む。)

年次	新受	既済	未済
平成元年	1,507	1,552	685
2	1,401	1,446	640
3	1,318	1,349	609
4	1,320	1,243	686
5	1,220	1,251	655
6	1,339	1,295	699
7	1,331	1,426	604
8	1,429	1,443	590
9	1,390	1,434	546
10	1,643	1,490	699
11	1,720	1,670	749
12	1,929	1,941	737
13	2,190	1,998	929
14	2,440	2,499	870
15	2,764	2,788	846
16	2,873	2,969	750
17	2,748	2,833	665
18	2,742	2,781	626
19	2,554	2,545	635
20	2,497	2,500	632
21	2,227	2,313	546
22	2,445	2,403	588
23	2,301	2,210	679
24	2,251	2,375	555
25	1,968	2,020	503
26	1,906	1,990	419
27	1,912	1,895	436
28	1,984	1,958	462
29	2,169	2,107	524
30	1,955	1,993	486

(注) 再審を含まない。



## § 2 被疑者段階の国選弁護人請求の処理状況

### (1) 地方裁判所

年次	区分	新受人員		既済人員			
		総数	うち即決裁判 手続同意確認 のための請求	総数	うち即決裁判 手続同意確認 のための請求	国選弁護人 が選任され た被疑者数	うち即決裁判 手続同意確認 のための請求
平成 18 年		866	11	861	11	838	8
19		3,413	12	3,402	12	3,259	12
20		3,508	8	3,508	7	3,409	7
21		17,734	6	17,665	6	17,230	5
22		26,279	5	26,271	5	25,815	4
23		25,718	11	25,737	11	25,223	11
24		26,290	-	26,268	-	25,736	-
25		25,130	6	25,352	6	24,813	6
26		25,077	2	25,073	2	24,242	2
27		25,518	-	25,529	-	24,859	-
28		24,837	-	24,769	-	24,036	-
29		23,964	-	23,958	-	23,251	-
30		29,566	1	29,553	1	28,565	1

- (注) 1 延べ人員である。  
2 平成18年は、被疑者に対する国選弁護制度が施行された10月2日以降の数値である。

### (2) 簡易裁判所

年次	区分	新受人員		既済人員			
		総数	うち即決裁判 手続同意確認 のための請求	総数	うち即決裁判 手続同意確認 のための請求	国選弁護人 が選任され た被疑者数	うち即決裁判 手続同意確認 のための請求
平成 18 年		955	16	947	16	922	14
19		3,440	43	3,435	43	3,366	42
20		3,619	38	3,623	38	3,555	36
21		29,939	93	29,908	94	29,535	94
22		45,303	53	45,290	53	44,860	53
23		46,179	29	46,194	19	45,737	19
24		47,620	54	47,511	54	47,135	53
25		46,594	7	46,611	7	46,143	7
26		45,654	1	45,817	1	45,178	1
27		45,309	1	45,265	1	44,496	1
28		42,933	-	42,943	-	42,294	-
29		40,822	1	40,845	1	40,068	1
30		46,680	-	46,628	-	45,643	-

- (注) 1 延べ人員である。  
2 平成18年は、被疑者に対する国選弁護制度が施行された10月2日以降の数値である。

§ 3 刑事通常第一審における弁護士が選任された人員

(1) 地方裁判所

年次	区分	終局人員	れ弁 護 人 が 選 任 さ れ た 人 員		任私 選 さ れ た 人 員		任国 選 さ れ た 人 員	
			選 任 さ れ た 人 員	う ち 強 制	選 任 さ れ た 人 員	う ち 強 制	選 任 さ れ た 人 員	う ち 強 制
平成	元 年	52,755	51,250	41,326	19,358	15,263	32,517	26,593
	2	49,821	48,370	37,996	19,308	15,071	29,673	23,469
	3	47,539	46,137	36,076	18,438	14,432	28,348	22,223
	4	46,983	45,552	35,833	17,198	14,087	28,997	22,311
	5	48,692	47,257	36,274	16,880	13,344	31,028	23,499
	6	49,856	48,520	36,660	16,207	13,273	32,932	23,921
	7	51,537	50,000	37,825	16,223	13,140	34,445	25,284
	8	54,880	53,281	40,148	16,475	13,616	37,523	27,150
	9	57,301	55,640	40,568	16,779	13,586	39,635	27,652
	10	58,257	56,474	41,016	16,335	13,154	40,904	28,547
	11	61,640	59,575	43,302	16,647	13,214	43,611	30,693
	12	68,190	65,873	49,230	17,579	14,172	49,094	35,760
	13	71,379	69,416	51,393	18,486	15,017	51,793	37,134
	14	75,570	73,795	54,666	18,699	15,206	56,061	40,304
	15	80,223	78,544	57,187	19,437	15,465	60,381	42,833
	16	81,251	79,514	58,278	19,843	16,057	60,968	43,337
	17	79,203	77,656	59,011	19,120	15,655	59,837	44,510
	18	75,370	73,942	57,716	18,849	15,454	56,490	43,488
	19	70,610	69,515	56,532	17,921	14,572	53,271	43,441
	20	67,644	66,736	54,270	16,687	13,716	52,301	42,562
	21	65,875	65,216	53,514	14,996	12,264	52,758	43,409
	22	62,840	62,401	51,650	11,317	8,803	52,779	44,090
	23	57,968	57,628	47,600	9,864	7,563	49,329	41,184
	24	56,734	56,393	46,484	10,109	7,474	48,275	40,299
	25	52,229	51,944	42,965	10,072	7,326	44,032	36,905
	26	52,502	52,265	42,744	10,241	7,288	44,302	36,695
	27	54,297	54,039	43,613	10,910	7,564	45,593	37,357
	28	53,247	53,010	43,038	10,988	7,876	44,529	36,496
	29	50,591	50,357	41,038	10,520	7,616	42,384	34,837
	30	49,811	49,623	39,839	9,509	7,096	42,080	33,932

(注) 実人員である。

(2) 簡易裁判所

年次	区分	終局人員	れ弁 護 人 が 選 任 さ れ た 人 員		任私 選 さ れ た 人 員		任国 選 さ れ た 人 員	
			選 任 さ れ た 人 員	う ち 強 制	選 任 さ れ た 人 員	う ち 強 制	選 任 さ れ た 人 員	う ち 強 制
平成	元 年	11,428	10,928	9,805	1,941	1,408	9,062	8,465
	2	10,374	9,966	8,979	1,885	1,434	8,163	7,622
	3	9,383	9,061	8,190	1,744	1,348	7,403	6,924
	4	9,621	9,249	8,414	1,610	1,321	7,723	7,173
	5	10,179	9,866	9,115	1,684	1,460	8,264	7,734
	6	10,430	10,111	9,364	1,467	1,290	8,716	8,146
	7	9,938	9,604	8,817	1,445	1,207	8,239	7,685
	8	9,541	9,192	8,485	1,187	1,065	8,076	7,487
	9	9,604	9,287	8,496	1,292	1,141	8,066	7,421
	10	10,696	10,371	9,400	1,277	1,135	9,162	8,327
	11	11,762	11,386	10,341	1,171	1,027	10,286	9,382
	12	11,520	11,158	9,977	1,248	1,064	9,984	8,982
	13	11,489	11,157	9,937	1,097	954	10,134	9,051
	14	12,682	12,357	11,008	1,149	1,029	11,287	10,048
	15	13,732	13,426	11,876	1,209	1,071	12,311	10,890
	16	14,448	14,121	12,274	1,251	1,098	12,965	11,262
	17	14,549	14,226	12,352	1,358	1,208	12,985	11,253
	18	13,646	13,334	11,429	1,226	1,027	12,186	10,471
	19	11,482	11,266	9,728	1,016	863	10,390	8,996
	20	10,632	10,455	9,076	950	834	9,703	8,428
	21	10,715	10,571	9,332	845	742	10,020	8,859
	22	9,876	9,759	8,576	521	407	9,326	8,233
	23	9,142	9,025	7,909	502	379	8,599	7,575
	24	8,340	8,227	7,215	523	363	7,842	6,917
	25	8,109	8,015	6,646	606	421	7,554	6,289
	26	7,165	7,088	6,224	546	351	6,696	5,932
	27	6,590	6,497	5,652	596	401	6,060	5,311
	28	5,856	5,777	5,068	469	310	5,434	4,806
	29	5,524	5,449	4,785	556	373	5,066	4,489
	30	5,051	4,987	4,403	435	334	4,645	4,125

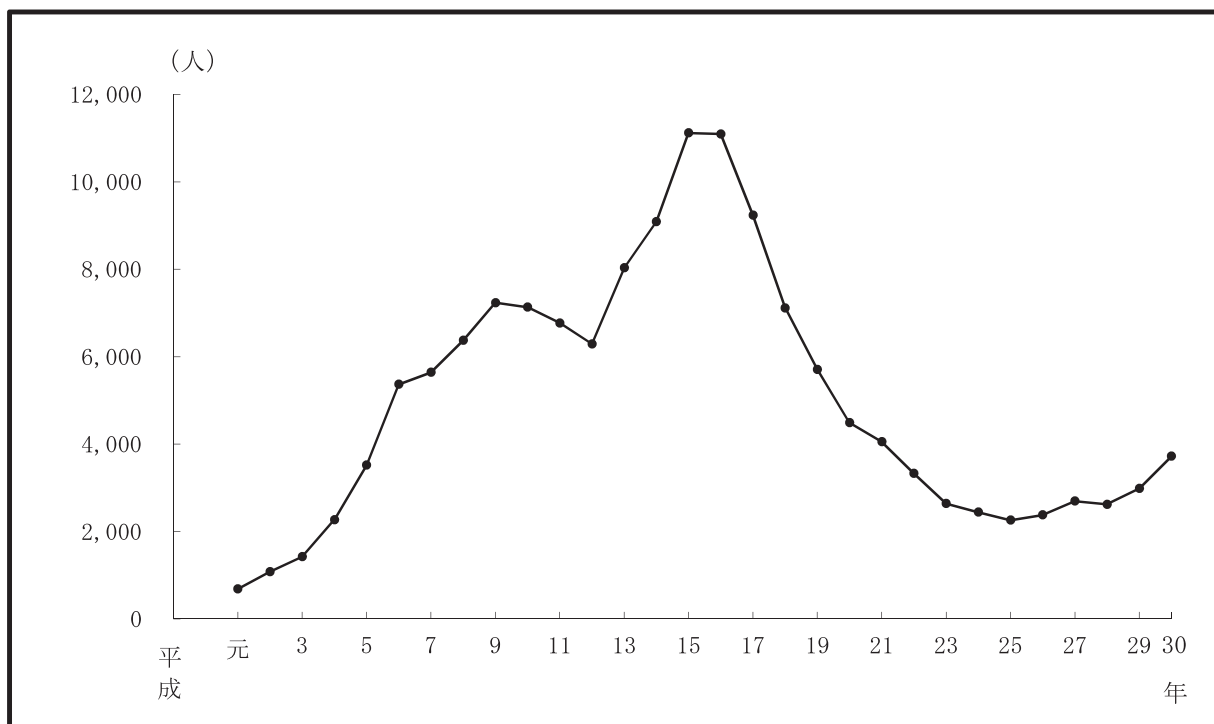
(注) 実人員である。

§ 4 刑事通常第一審における通訳翻訳人の付いた外国人事件の推移（地方裁判所・簡易裁判所総数）

(1) 有罪人員の推移

年次	有罪人員
平成元年	683
2	1,078
3	1,421
4	2,271
5	3,521
6	5,365
7	5,641
8	6,373
9	7,233
10	7,133
11	6,770
12	6,290
13	8,032
14	9,090
15	11,116
16	11,094
17	9,233
18	7,113
19	5,707
20	4,486
21	4,054
22	3,327
23	2,638
24	2,444
25	2,261
26	2,380
27	2,697
28	2,621
29	2,986
30	3,720

(注) 被告人又は証人等に通訳翻訳人が付いた実人員である。



## (2) 言語別有罪人員の推移

(地方裁判所・簡易裁判所総数)

言語	年次	22	23	24	25	26	27	28	29	30
総	数	3,317	2,635	2,437	2,254	2,372	2,688	2,614	2,979	3,712
中	国	1,031	881	755	738	824	878	745	907	1,189
	北	981	837	720	709	796	858	723	869	1,140
	東	14	16	11	15	13	8	15	29	36
	台	7	5	2	2	4	3	2	3	6
	福	8	5	4	1	1	—	—	1	2
	上	1	1	4	2	2	4	1	3	2
	そ	20	17	14	9	8	5	4	2	3
韓	377	250	225	170	157	125	137	114	119	
ポ	332	219	235	218	225	218	239	212	214	
フィ	394	324	277	221	216	248	235	242	254	
ス	243	199	162	167	152	133	145	128	125	
ベ	229	206	191	222	274	483	538	705	986	
タ	141	85	109	94	102	132	122	140	164	
英	194	197	169	145	165	196	173	185	203	
ペ	116	74	69	61	43	37	35	40	30	
シ	35	25	23	33	25	32	17	28	58	
イ	28	15	13	16	17	25	47	51	60	
ベ	25	12	25	18	10	22	11	10	15	
ウ	21	13	26	18	21	13	17	14	23	
ロ	27	23	30	16	24	15	13	25	36	
ト	10	14	18	13	15	16	25	36	36	
モ	17	16	10	6	7	19	19	23	32	
ミ	14	5	12	13	3	6	9	18	30	
ネ	13	8	6	12	7	13	16	29	37	
タ	6	1	2	4	1	3	5	6	8	
フ	21	19	16	17	15	15	14	15	15	
パ	6	2	12	4	8	5	8	4	7	
ヒ	8	5	7	6	6	10	8	9	8	
ヘ	6	3	5	—	1	1	1	—	—	
そ	23	39	40	42	54	43	35	38	63	

(注) 被告人に通訳翻訳人が付いた実人員である。

## § 5 刑事通常第一審における裁判員裁判対象事件（地方裁判所）

(注) (1)及び(2)における平成21年は、いずれも「裁判員の参加する刑事裁判に関する法律」が施行された5月21日以降の数値である。

### (1) 裁判員裁判対象事件の新受人員

年次	新受
平成21年	1,196
平成22年	1,797
平成23年	1,785
平成24年	1,457
平成25年	1,465
平成26年	1,393
平成27年	1,333
平成28年	1,077
平成29年	1,122
平成30年	1,090

(注) 1 裁判員裁判に関する事務を取り扱う支部以外の支部に起訴された人員を除く。  
2 延べ人員である。

### (2) 裁判員の合議体により裁判がされた終局人員

年次	終局人員
平成21年	142
平成22年	1,506
平成23年	1,525
平成24年	1,500
平成25年	1,387
平成26年	1,202
平成27年	1,182
平成28年	1,104
平成29年	966
平成30年	1,027

(注) 実人員である。

## § 6 刑事損害賠償命令事件（地方裁判所）

年次	新受	既済	未済
平成21年	214	162	52
平成22年	251	239	64
平成23年	230	237	57
平成24年	258	246	69
平成25年	303	312	60
平成26年	287	264	83
平成27年	320	307	96
平成28年	301	306	91
平成29年	314	295	110
平成30年	289	309	90

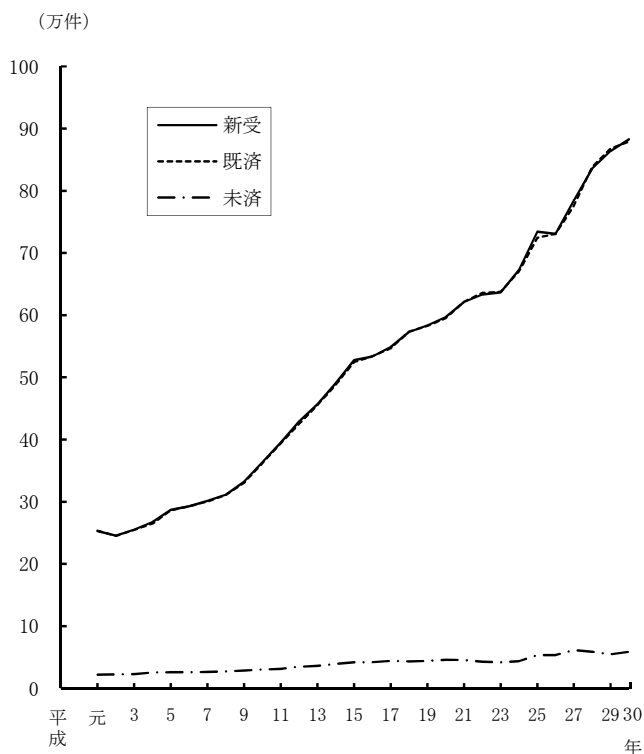
(注) 1 数値は件数である。  
2 「犯罪被害者等の権利利益の保護を図るための刑事訴訟法等の一部を改正する法律」（損害賠償命令制度関係）が施行された平成20年12月1日から末日までの新受、未済及び既済の各件数は、いずれも0件である。

#### 4 家事事件及び人事訴訟事件

##### § 1 家事審判事件

(注) § 1 家事審判事件及び § 2 家事調停事件における平成 25 年以降の数値は、高等裁判所が第一審として行う家事審判事件及び高等裁判所における家事調停事件の件数を含まない。

年次	新受	既済	未済
平成元年	252,587	253,164	21,793
2	245,609	244,948	22,454
3	254,809	254,536	22,727
4	267,327	264,863	25,191
5	286,843	286,136	25,898
6	292,573	292,849	25,622
7	301,133	300,425	26,330
8	311,527	310,903	26,954
9	332,009	330,526	28,437
10	363,666	362,094	30,009
11	394,912	393,858	31,063
12	429,115	425,409	34,769
13	456,611	455,400	35,980
14	490,519	487,577	38,922
15	527,522	524,632	41,812
16	533,654	533,925	41,541
17	548,834	546,579	43,796
18	572,781	573,418	43,159
19	583,426	582,746	43,839
20	596,945	594,936	45,848
21	621,316	621,800	45,364
22	633,337	636,024	42,677
23	636,757	637,817	41,617
24	672,683	670,574	43,726
25	734,227	724,594	53,359
26	730,608	730,645	53,322
27	784,088	776,092	61,318
28	835,713	838,563	58,468
29	863,885	867,602	54,751
30	883,001	879,220	58,532

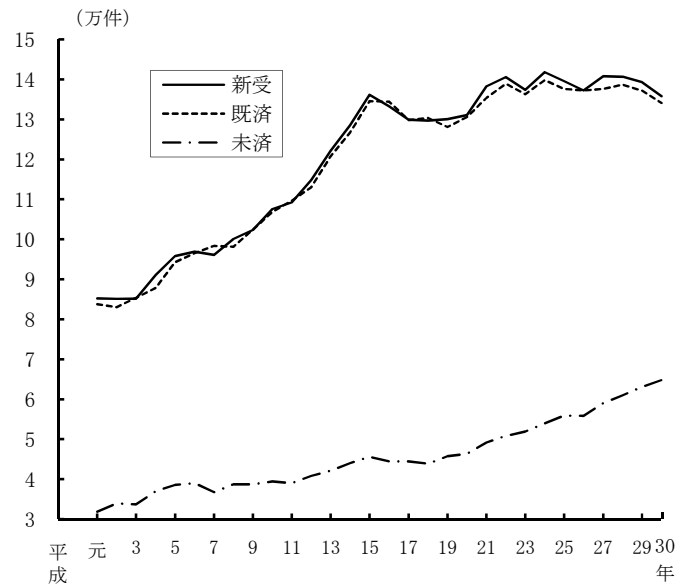


(終局区分別既済事件数)

年次	認容	却下	取下	その他
平成元年	237,875	1,649	11,461	2,179
2	229,358	1,801	11,018	2,771
3	239,567	1,605	10,986	2,378
4	249,726	1,725	10,957	2,455
5	269,796	1,940	11,885	2,515
6	276,365	1,891	11,929	2,664
7	283,560	1,897	12,152	2,816
8	293,503	2,092	12,528	2,780
9	312,142	2,200	12,731	3,453
10	342,326	2,320	13,625	3,823
11	374,098	2,540	14,084	3,136
12	404,770	2,807	14,468	3,364
13	434,684	2,950	14,231	3,535
14	464,679	3,080	15,170	4,648
15	499,917	3,578	16,337	4,800
16	509,331	3,681	15,791	5,122
17	521,364	3,588	15,962	5,665
18	547,828	3,786	15,674	6,130
19	557,329	3,819	15,750	5,848
20	569,390	3,836	15,709	6,001
21	595,978	4,011	16,045	5,766
22	609,379	4,318	16,416	5,911
23	610,319	4,364	16,683	6,451
24	640,700	4,745	18,012	7,117
25	695,013	4,990	16,266	8,325
26	701,541	4,727	15,574	8,803
27	746,734	4,687	15,049	9,622
28	809,315	4,682	15,509	9,057
29	837,897	4,652	16,425	8,628
30	849,715	4,732	15,980	8,793

## § 2 家事調停事件

年次	新受	既済	未済
平成元年	85,219	83,799	31,865
2	85,099	83,011	33,953
3	85,112	85,329	33,736
4	91,079	87,819	36,996
5	95,837	94,266	38,567
6	96,920	96,512	38,975
7	96,099	98,338	36,736
8	100,097	98,104	38,729
9	102,322	102,379	38,672
10	107,559	106,824	39,407
11	109,263	109,660	39,010
12	114,822	113,035	40,797
13	122,148	120,794	42,151
14	128,554	126,685	44,020
15	136,125	134,570	45,575
16	133,227	134,388	44,414
17	129,876	129,818	44,472
18	129,690	130,331	43,831
19	130,061	128,115	45,777
20	131,093	130,547	46,323
21	138,240	135,384	49,179
22	140,557	138,917	50,819
23	137,390	136,293	51,916
24	141,802	139,805	53,913
25	139,593	137,627	55,879
26	137,207	137,258	55,828
27	140,822	137,601	59,049
28	140,640	138,700	60,989
29	139,274	137,194	63,069
30	135,793	134,082	64,780



(終局区分別既済事件数)

年次	調停成立	調停不成立	合意に相当する審判	調停に代わる審判	調停をしない	取下	その他
平成元年	37,162	13,086	2,290	81	1,005	29,309	866
2	36,422	12,747	2,264	89	1,093	28,992	1,404
3	38,698	13,502	2,354	115	1,078	28,567	1,015
4	39,728	13,653	2,331	118	912	30,061	1,016
5	42,802	14,900	2,277	118	1,008	32,202	959
6	44,307	15,218	2,272	76	1,095	32,381	1,163
7	45,625	15,273	2,383	95	1,112	32,809	1,041
8	45,557	15,008	2,252	102	1,229	32,986	970
9	47,476	16,245	2,451	116	1,276	33,715	1,100
10	49,238	17,231	2,588	68	1,368	35,218	1,113
11	51,044	17,551	2,718	71	1,437	35,697	1,142
12	52,876	18,301	2,655	123	1,603	36,323	1,154
13	57,160	19,818	2,837	118	1,782	37,995	1,084
14	59,232	21,866	3,045	75	1,850	39,432	1,185
15	62,924	24,212	2,985	73	1,853	41,111	1,412
16	63,290	24,243	3,005	109	2,025	40,168	1,548
17	62,326	23,333	2,839	65	1,706	38,057	1,492
18	62,540	23,201	2,807	81	1,825	38,107	1,770
19	63,260	22,916	2,411	81	1,594	36,025	1,828
20	66,951	22,769	2,047	95	1,570	35,284	1,831
21	69,871	24,290	2,140	118	1,568	35,412	1,985
22	72,706	25,174	2,170	88	1,614	35,053	2,112
23	70,759	25,702	2,085	101	1,568	33,734	2,344
24	73,414	26,891	2,053	110	1,557	33,242	2,538
25	72,894	25,783	1,845	812	1,461	31,996	2,836
26	73,138	25,564	1,984	2,416	1,508	29,758	2,890
27	73,042	24,744	1,900	3,626	1,485	29,476	3,328
28	73,230	24,798	2,059	4,751	1,450	28,568	3,844
29	72,032	23,875	1,932	5,520	1,549	28,145	4,141
30	69,701	23,161	1,830	6,933	1,418	26,743	4,296

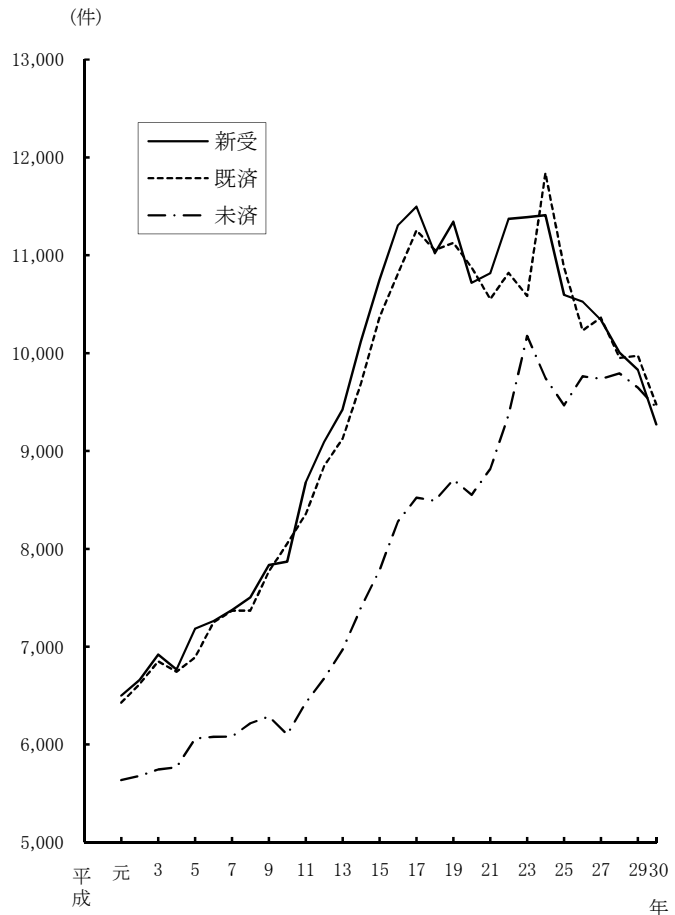
(注) 平成24年までは、「合意に相当する審判」は「23条審判」と、「調停に代わる審判」は「24条審判」と称していた。



### § 3 人事訴訟事件

年次	新受	既済	未済
平成元年	6,501	6,428	5,636
2	6,659	6,617	5,678
3	6,919	6,851	5,746
4	6,767	6,745	5,768
5	7,185	6,890	6,063
6	7,262	7,247	6,078
7	7,373	7,368	6,083
8	7,504	7,369	6,218
9	7,836	7,767	6,287
10	7,869	8,054	6,102
11	8,680	8,355	6,427
12	9,091	8,844	6,674
13	9,426	9,128	6,972
14	10,120	9,691	7,401
15	10,748	10,367	7,782
16	11,307	10,810	8,279
17	11,496	11,253	8,522
18	11,021	11,051	8,492
19	11,343	11,127	8,708
20	10,718	10,874	8,552
21	10,817	10,552	8,817
22	11,373	10,820	9,370
23	11,389	10,583	10,176
24	11,409	11,840	9,745
25	10,594	10,873	9,466
26	10,527	10,231	9,762
27	10,338	10,362	9,738
28	10,004	9,949	9,793
29	9,828	9,973	9,648
30	9,271	9,475	9,444

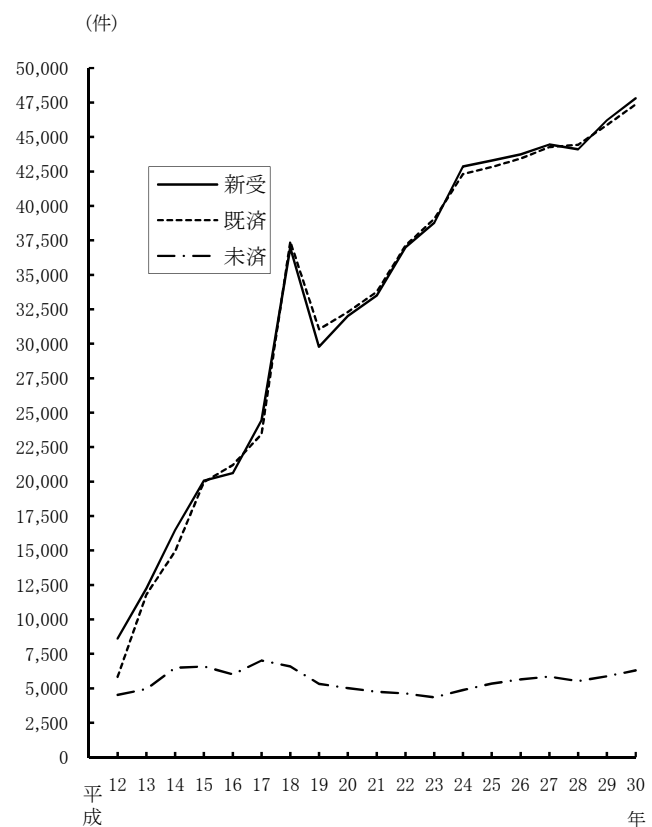
(注) 平成15年までは地裁人事訴訟事件の数であり、平成16年以降は地裁人事訴訟事件及び家裁人事訴訟事件の合計である。



### § 4 成年後見関係事件

年次	新受	既済	未済
平成12年	8,617	5,829	4,517
13	12,244	11,806	4,955
14	16,484	14,953	6,486
15	20,066	19,954	6,598
16	20,610	21,198	6,010
17	24,448	23,440	7,018
18	36,991	37,423	6,586
19	29,782	31,055	5,313
20	32,004	32,292	5,025
21	33,496	33,768	4,753
22	36,994	37,112	4,635
23	38,783	39,073	4,345
24	42,855	42,319	4,881
25	43,288	42,816	5,353
26	43,741	43,435	5,659
27	44,464	44,278	5,845
28	44,117	44,444	5,518
29	46,213	45,861	5,870
30	47,807	47,365	6,312

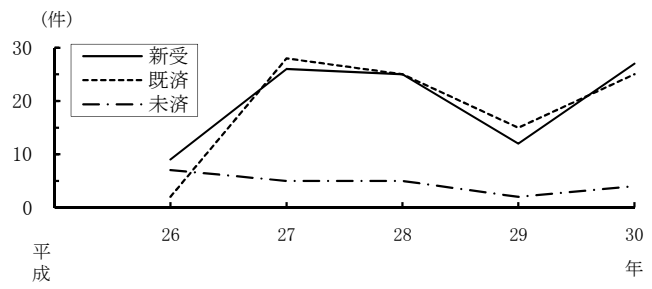
(注) 平成12年は、旧制度並びに後見開始等、保佐開始等、補助開始等及び任意後見監督人選任事件の合計である（後見開始等の申立てには後見開始の審判の取消しの申立てを、保佐開始等又は補助開始等の申立てには、保佐開始又は補助開始の審判の取消し、同意を要する行為の定め、代理権付与などの申立てを含む。）。



§ 5 子の返還申立事件

年次	新受	既済	未済
平成26年	9	2	7
27	26	28	5
28	25	25	5
29	12	15	2
30	27	25	4

(注) 平成26年4月から計上している。

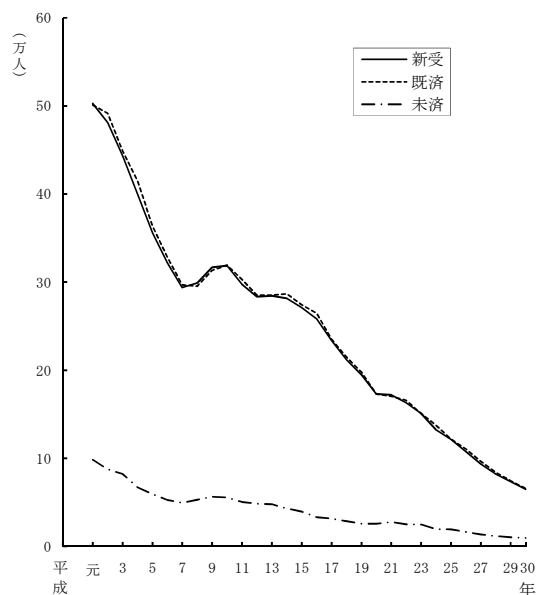


## 5 少年事件

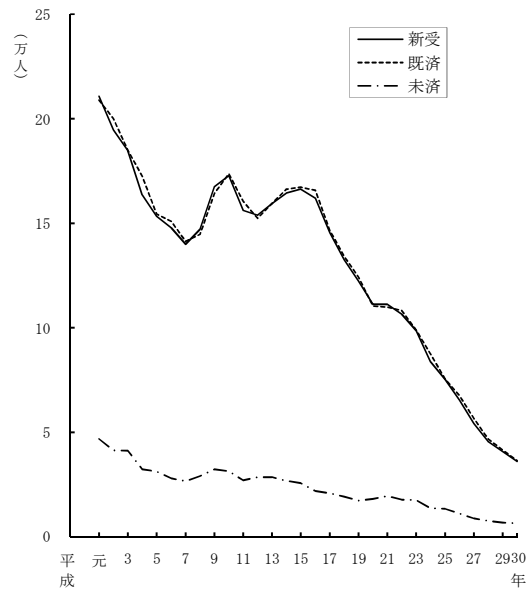
### § 1 少年保護事件人員の歴年比較

年次	新受	既済		未済	未済		未済	未済	
		一般事件	交通関係事件		一般事件	交通関係事件		一般事件	交通関係事件
平成元年	502,757	210,718	292,039	501,008	208,899	292,109	98,254	46,791	51,463
2	480,906	194,611	286,295	491,588	200,059	291,529	87,572	41,343	46,229
3	443,168	184,770	258,398	448,673	184,941	263,732	82,067	41,172	40,895
4	399,738	163,561	236,177	414,859	172,449	242,410	66,946	32,284	34,662
5	355,786	153,341	202,445	363,530	154,456	209,074	59,202	31,169	28,033
6	321,473	147,761	173,712	328,083	150,969	177,114	52,592	27,961	24,631
7	293,703	139,961	153,742	297,007	141,374	155,633	49,288	26,548	22,740
8	298,775	147,157	151,618	295,296	144,723	150,573	52,767	28,982	23,785
9	316,703	167,509	149,194	313,093	164,258	148,835	56,377	32,233	24,144
10	318,508	172,744	145,764	319,298	173,698	145,600	55,587	31,279	24,308
11	297,505	156,213	141,292	302,937	160,488	142,449	50,155	27,004	23,151
12	283,389	153,885	129,504	284,998	152,373	132,625	48,546	28,516	20,030
13	284,336	159,369	124,967	285,094	159,354	125,740	47,788	28,531	19,257
14	281,638	164,464	117,174	286,504	166,288	120,216	42,922	26,707	16,215
15	270,954	166,231	104,723	274,299	167,243	107,056	39,577	25,695	13,882
16	258,040	161,951	96,089	264,700	165,697	99,003	32,917	21,950	10,967
17	233,356	145,462	87,894	234,759	146,614	88,145	31,514	20,798	10,716
18	211,799	132,589	79,210	214,737	134,198	80,539	28,576	19,189	9,387
19	194,650	122,269	72,381	197,574	124,217	73,357	25,652	17,241	8,411
20	172,995	111,210	61,785	172,937	110,365	62,572	25,710	18,086	7,624
21	172,050	111,253	60,797	170,251	109,837	60,414	27,509	19,502	8,007
22	163,023	106,525	56,498	165,596	108,269	57,327	24,936	17,758	7,178
23	150,844	98,730	52,114	150,985	98,949	52,036	24,795	17,539	7,256
24	132,142	83,706	48,436	137,301	87,533	49,768	19,636	13,712	5,924
25	121,284	75,150	46,134	121,696	75,531	46,165	19,224	13,331	5,893
26	107,479	65,358	42,121	110,435	67,554	42,881	16,268	11,135	5,133
27	93,395	54,195	39,200	96,329	56,514	39,815	13,334	8,816	4,518
28	81,998	45,557	36,441	83,908	46,781	37,127	11,424	7,592	3,832
29	73,353	40,727	32,626	74,441	41,497	32,944	10,336	6,822	3,514
30	64,869	36,035	28,834	65,636	36,459	29,177	9,569	6,398	3,171

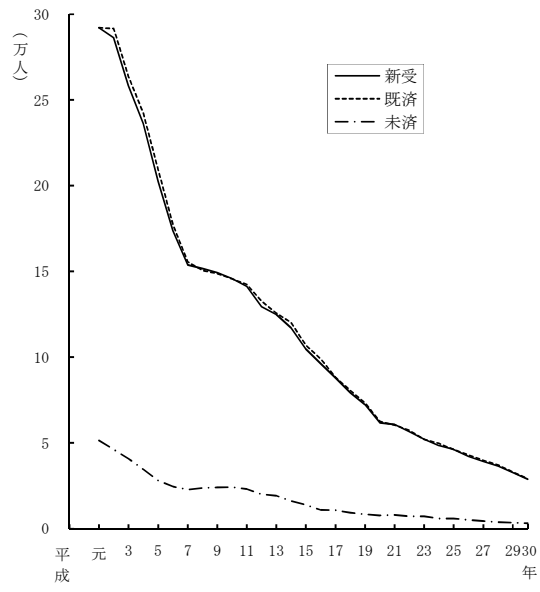
少年保護事件



一般事件



交通関係事件



§ 2 少年保護事件の終局事由別人員数（平成30年）

事件の種類 終局事由	少年保護事件		
		一 般 事 件	交 通 関 係 事 件
検 察 官 送 致	3,584	493	3,091
刑 事 処 分	2,193	112	2,081
年 齢 超 過	1,391	381	1,010
保 護 処 分	15,369	8,708	6,661
保 護 観 察	13,057	6,571	6,486
児 童 自 立 支 援 施 設 等 送 致	155	154	1
少 年 院 送 致	2,157	1,983	174
第 1 種	2,076	1,906	170
第 2 種	39	38	1
第 3 種	42	39	3
知 事 又 は 児 童 相 談 所 長 送 致	139	139	—
強 制	22	22	—
非 強 制	117	117	—
不 処 分	11,857	4,879	6,978
審 判 不 開 始	23,847	14,844	9,003
移 送 ・ 回 付	6,013	3,525	2,488
従 たる 事 件	4,827	3,871	956
合 計	65,636	36,459	29,177

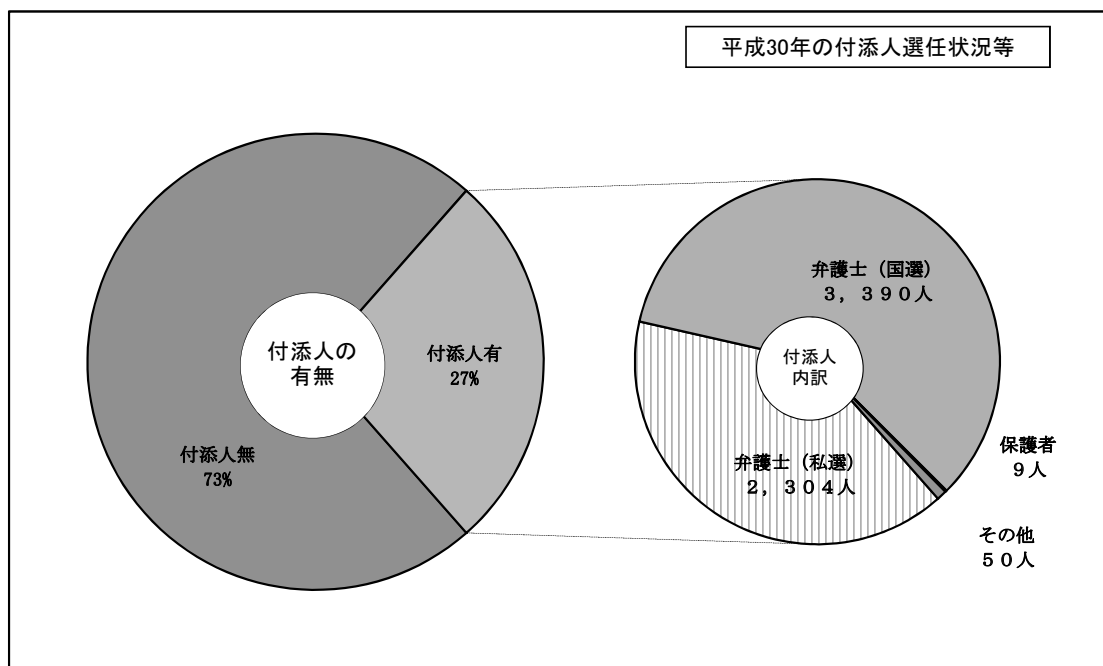
(注) 「不処分」, 「不開始」として処理される場合にも, 家庭裁判所における調査, 審判の過程で本人に対する訓戒などの保護的措置(教育的措置)がとられることが多い。

§ 3 一般保護事件の既済人員—付添人の種類別—全家庭裁判所

	事件総数	付 添 人 有					付添人無	
		総 数	弁 護 士			保 護 者		そ の 他
			弁 護 士 総 数	う ち 私 選	う ち 国 選			
平成11年	78,186	3,443	3,149	3,149	—	61	233	74,743
12年	76,737	3,903	3,580	3,580	—	51	272	72,834
13年	79,998	4,408	4,068	4,065	3	51	289	75,590
14年	83,676	4,746	4,347	4,343	4	99	300	78,930
15年	81,558	4,961	4,584	4,575	9	105	272	76,597
16年	78,969	4,468	4,135	4,134	1	62	271	74,501
17年	70,088	4,623	4,358	4,353	5	56	209	65,465
18年	63,630	4,489	4,233	4,230	3	60	196	59,141
19年	59,697	4,423	4,149	4,102	47	67	207	55,274
20年	54,054	5,004	4,765	4,314	451	52	187	49,050
21年	54,253	6,349	6,142	5,630	512	45	162	47,904
22年	53,632	7,485	7,257	6,915	342	62	166	46,147
23年	48,881	8,258	8,070	7,692	378	35	153	40,623
24年	46,583	8,745	8,612	8,291	321	31	102	37,838
25年	40,987	8,477	8,366	8,046	320	31	80	32,510
26年	37,712	7,916	7,825	6,100	1,725	26	65	29,796
27年	32,740	7,437	7,350	4,011	3,339	29	58	25,303
28年	27,763	6,541	6,464	3,206	3,258	17	60	21,222
29年	24,603	5,944	5,871	2,747	3,124	11	62	18,659
30年	21,625	5,753	5,694	2,304	3,390	9	50	15,872

(注) 1 国選付添人制度は、平成13年4月1日から施行された。

2 簡易送致事件、(無免許)過失運転致死傷事件、(無免許)過失運転致死傷アルコール等影響発覚免脱事件、車両運転による業務上(重)過失致死傷事件(平成27年以降の数値は過失致死傷事件を含む。)、自動車運転過失致死傷事件、(無免許)危険運転致死傷事件、移送・回付で終局した事件及び併合審理され、既済事件として集計しないもの(従たる事件)を除いた数値である。



## 6 医療観察事件

(注) 平成17年は、「心神喪失等の状態で重大な他害行為を行った者の医療及び観察等に関する法律」が施行された7月15日以降の数値である。

### § 1 医療観察処遇事件—地方裁判所

年次	新受	既済		未済
		うち回付による受理	うち終局事由が回付	
平成17年	168	25	106	62
平成18年	692	99	624	130
平成19年	1,120	105	1,055	195
平成20年	1,302	88	1,300	197
平成21年	1,367	55	1,355	209
平成22年	1,482	78	1,470	221
平成23年	1,692	82	1,644	269
平成24年	1,787	76	1,804	252
平成25年	1,894	79	1,873	273
平成26年	1,960	62	1,953	280
平成27年	2,014	76	2,023	271
平成28年	1,886	71	1,872	285
平成29年	2,005	90	1,973	317
平成30年	1,887	67	1,927	277

### § 2 医療観察処遇事件の受理区分別新受, 既済, 未済人員数—地方裁判所 (平成30年)

受理区分	受理	新受		既済	未済
		旧受	うち回付による受理		
総数	2,204	317	1,887	1,927	277
入院・通院の申立て	407	73	334	363	44
退院・入院継続の申立て	36	11	25	28	8
退院・入院継続の申立て	49条 1項 (退院許可)	301	53	248	39
	2項 (入院継続)	1,241	142	1,099	147
	50条 退院許可	56	7	49	7
処遇終了・通院期間延長の申立て	54条 1項 (医療終了)	46	10	34	12
	2項 (通院期間延長)	78	14	64	10
	55条 医療終了	19	2	15	4
再入院等の申立て	7	2	5	4	3
再入院等の申立て	13	3	10	10	3

§ 3 医療観察処遇事件の終局総人員－終局区分別－地方裁判所

年次	終局総人員	終局区分															抗告	
		入院・通院(33条1項)					退院・入院継続(49条又は50条)			処遇終了・通院期間延長(54条又は55条)		再入院等(59条)			却(申立て不適法のみ)	移送その他		取下げ
		42条1項		40条1項(却下)			51条1項			56条1項		61条						
		1入院 号院	2通院 号院	3医旨 療をの 行わ決 な	1対行 象つ 行て い 為 な	2心な 神喪 失者 等 で	1入院 継続 確認	2退院 許可 号了	3医療 終了 号了	1通院 期間 延長 決定 号等	2医療 終了 号了	1入院 1項	1(3 項の 場合 も含 む) 2号 棄却	1処 遇 3終 了 号了				
平成17年	80	49	19	7	2	3	-	-	-	-	-	-	-	-	-	1	-	16
平成18年	520	191	80	68	3	7	110	28	2	-	2	1	-	-	2	23	4	50
平成19年	935	250	75	75	2	14	362	75	24	-	17	1	-	-	3	27	10	69
平成20年	1,198	257	62	68	1	13	583	115	27	1	38	2	1	1	7	16	6	81
平成21年	1,278	204	51	54	1	8	651	168	48	5	51	5	-	-	8	19	5	61
平成22年	1,347	242	61	46	-	17	679	157	34	11	55	5	1	1	12	16	10	77
平成23年	1,534	269	38	72	1	13	856	145	25	10	51	14	-	1	-	27	12	106
平成24年	1,691	257	39	74	-	11	955	189	45	18	49	4	2	1	5	33	9	89
平成25年	1,746	267	39	59	-	14	1,036	166	34	26	51	9	-	-	1	39	6	127
平成26年	1,859	262	31	53	1	8	1,139	203	31	22	66	6	1	-	16	19	1	106
平成27年	1,916	253	33	46	1	6	1,141	257	45	20	65	7	-	-	5	29	9	110
平成28年	1,769	237	36	50	1	13	1,054	210	37	14	75	7	2	-	4	20	9	96
平成29年	1,851	268	32	48	-	5	1,121	208	40	16	84	6	2	-	2	19	-	125
平成30年	1,810	240	26	41	-	11	1,093	243	28	15	71	6	2	-	2	22	11	120

(注) 1 実人員である。

2 終局区分別終局人員は、1人の対象者につき複数の終局区分で終局した場合は、それぞれの区分に計上している。