

(別紙)

## ヘルプ機能の表示

以下の①～③の機能を有する。

### ① ヘルプウィンドウ

- (1) 「ジャストホーム2家計簿パック」をスタートすると、「ガイドメニュー」が表示される。「ガイドメニュー」から「ワープロ」を選択し「一太郎Home」を起動する(図1)。

【図1】



② 「用紙スタイル」 ウィンドウ

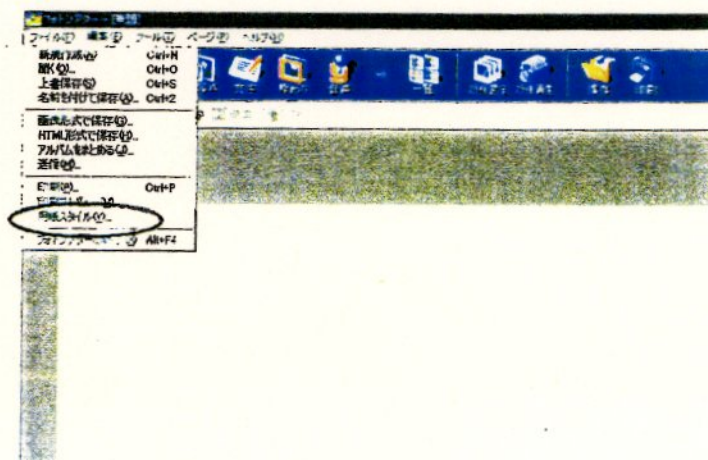
- (1) 「ガイドメニュー」 から「アルバム」 を選択し「フォトシアター」 を起動する (図6)。

【図6】



- (2) 「フォトシアター」 がスタートしたら、「ファイル (F)」メニューから「用紙スタイル (Y)…」 を選択する (図7)。

【図7】



③ 「フォルダの参照」 ウィンドウ

- (1) 「ガイドメニュー」から「写真の取り込み」を選択し「取り込みと登録」ウィンドウを開く（図12）。

【図12】



- (2) 「取り込みと登録」ウィンドウが開くので、「メモリーカードやデジカメから」ボタンを選択する（図13）。

【図13】



- (3) 「メモリーカードやデジカメから取り込み」ウインドウが開くので、「取り込み元の選択」ボタンを選択する（図14）。

【図14】



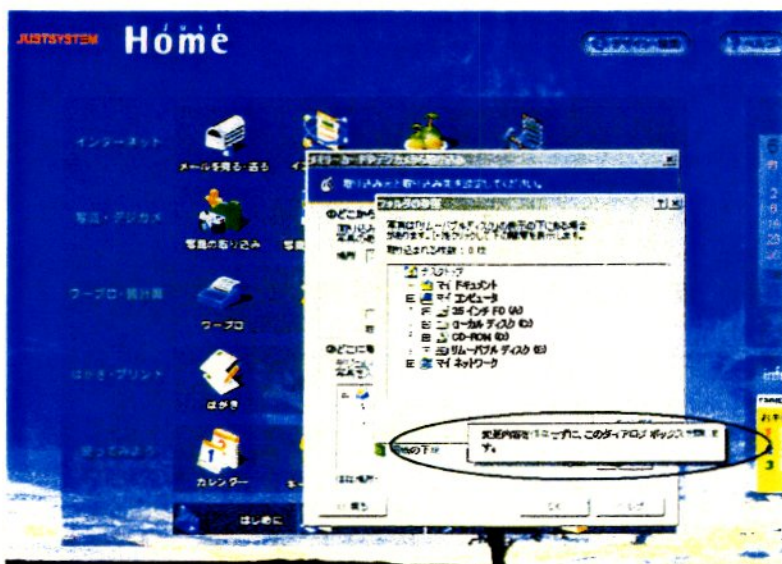
- (4) 「フォルダの参照」ウインドウが開く。ウインドウの右上に「？」ボタンが、その下に「キャンセル」ボタンが表示される（図15）。  
「キャンセル」ボタンをマウスでクリックすると、「フォルダの参照」ウインドウが閉じる。

【図15】



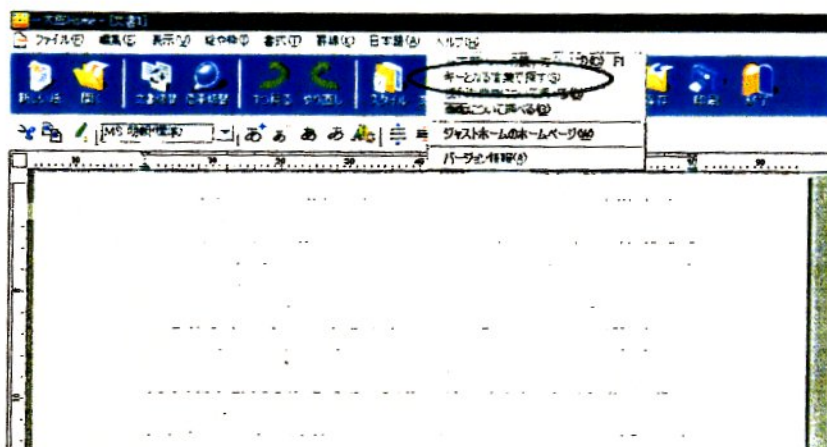
- (5) 前記「？」ボタンをマウスでクリックする。
- (6) (5)の次に、「フォルダの参照」ウインドウの「キャンセル」ボタンをマウスでクリックすると、「キャンセル」ボタンについての説明が表示される(図16)。一方、(5)の後、別の操作(たとえば、Windowsのスタートメニューの選択)を行うと、次に「キャンセル」ボタンをマウスでクリックしても、前記説明は表示されず、「フォルダの参照」ウインドウが閉じる。

【図16】



- (2) 「一太郎Home」がスタートしたら、「ヘルプ (H)」メニューから「キーとなる言葉で探す (S)」を選択する (図2)。

【図2】



- (3) 「トピックの検索一太郎Home 2 ヘルプ」ウィンドウが開く。ウィンドウの右上に「？」ボタンが、下部に「表示」ボタンが表示される (図3)。「表示」ボタンをマウスでクリックすると、項目のヘルプが表示される。

【図3】

