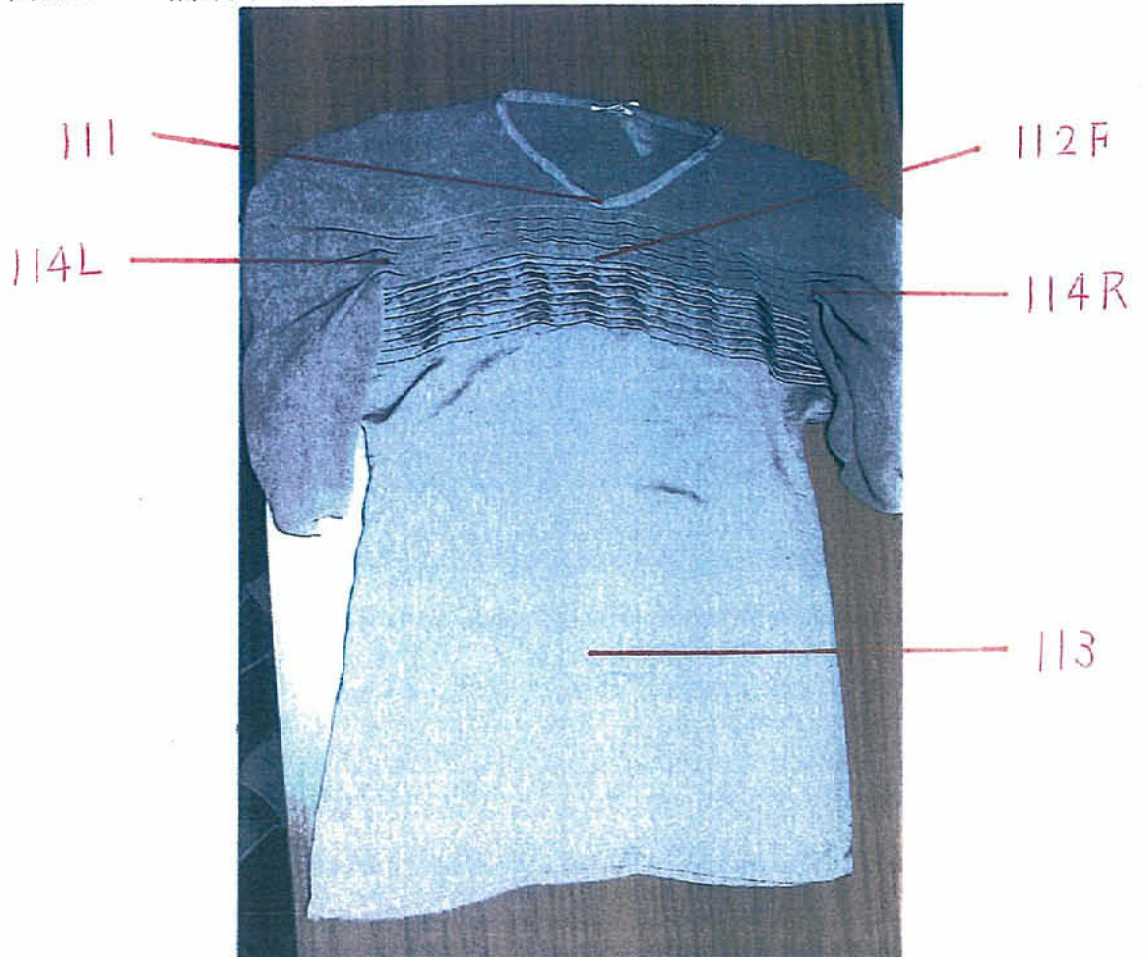
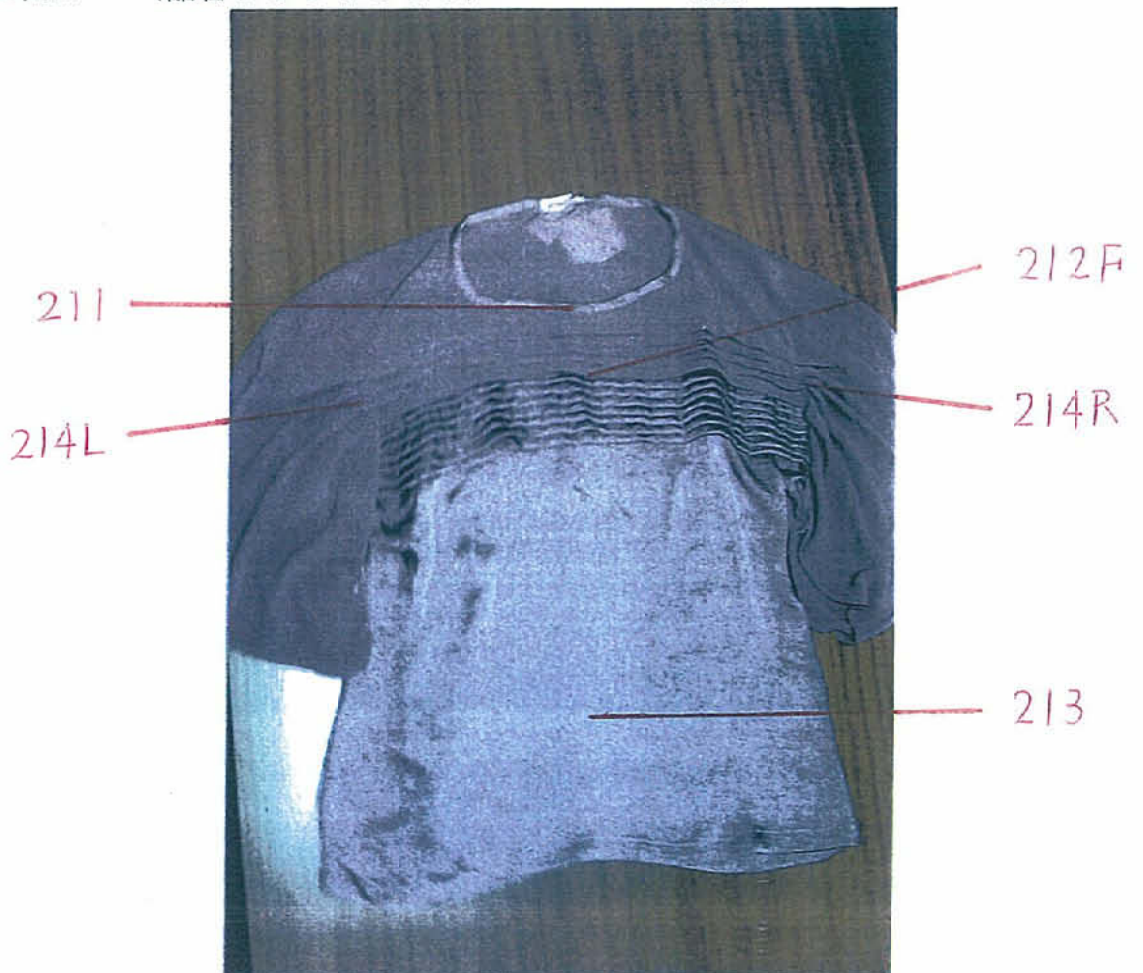


被告商品1 (品番732250-7650) (前)



第1商品 (品番2911346) (前)

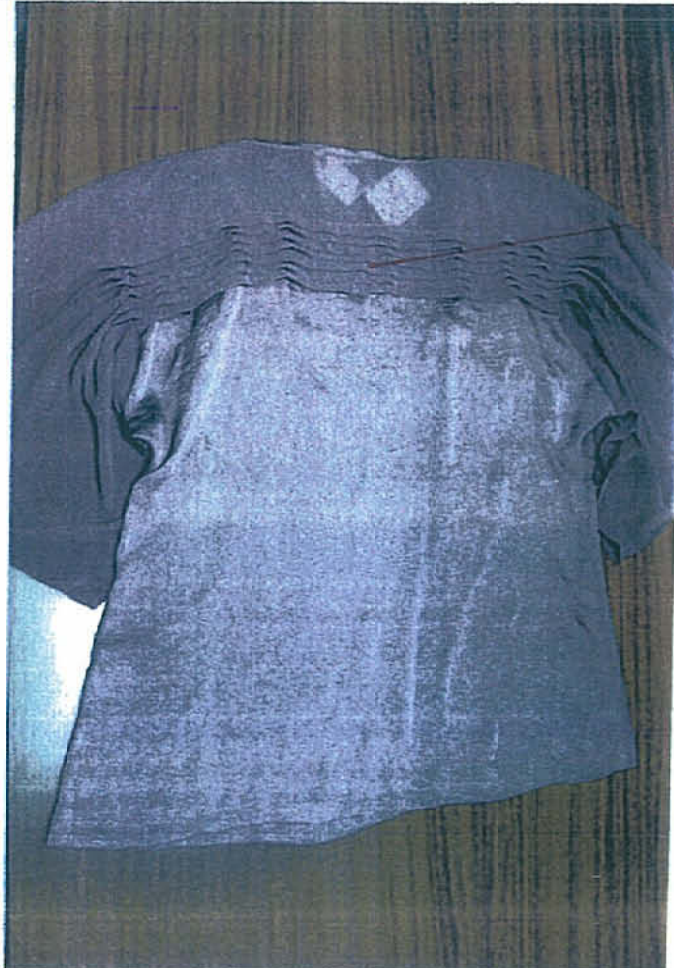


被告商品1 (品番732250-7650) (後)



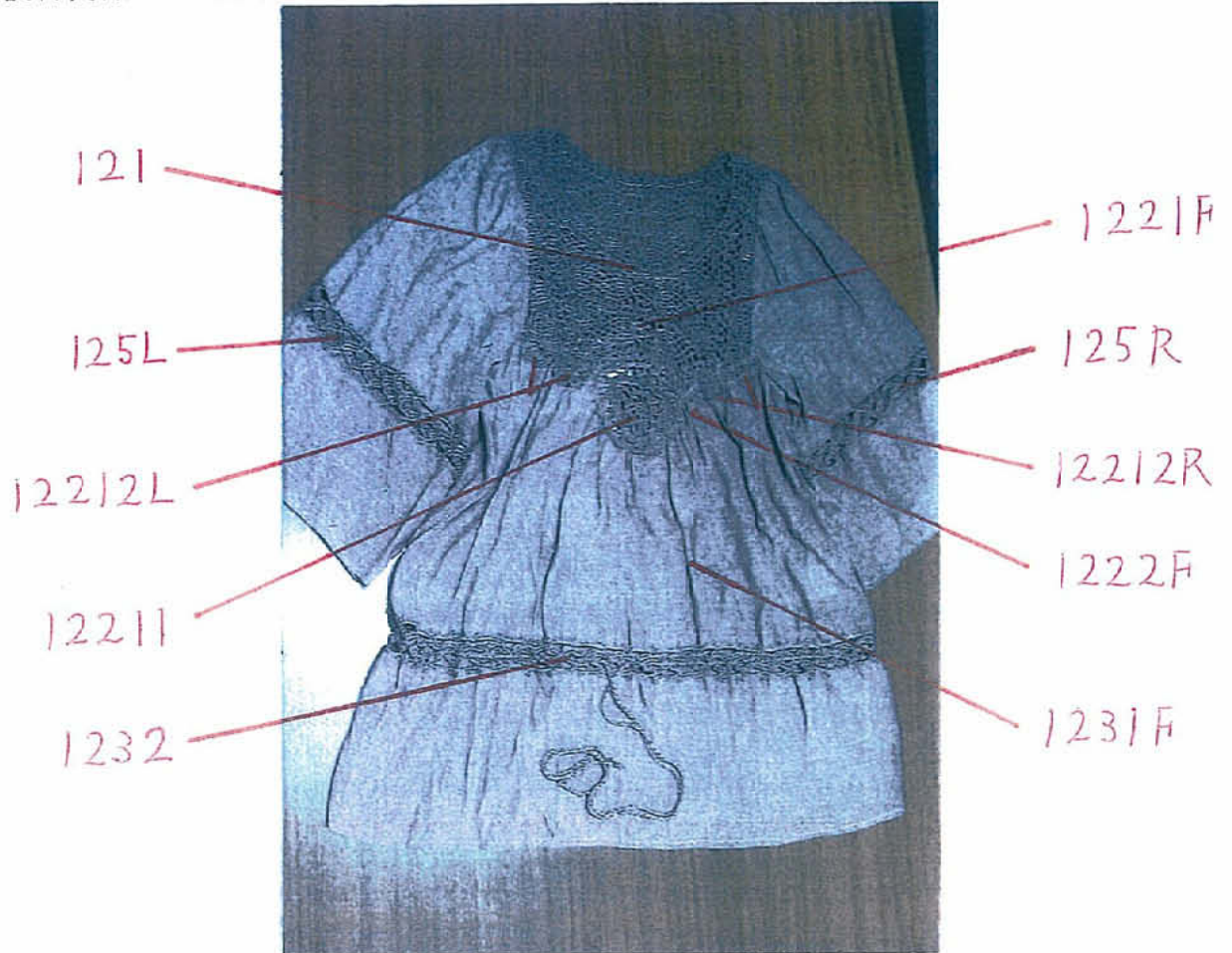
112B

第1商品 (品番2911346) (後)

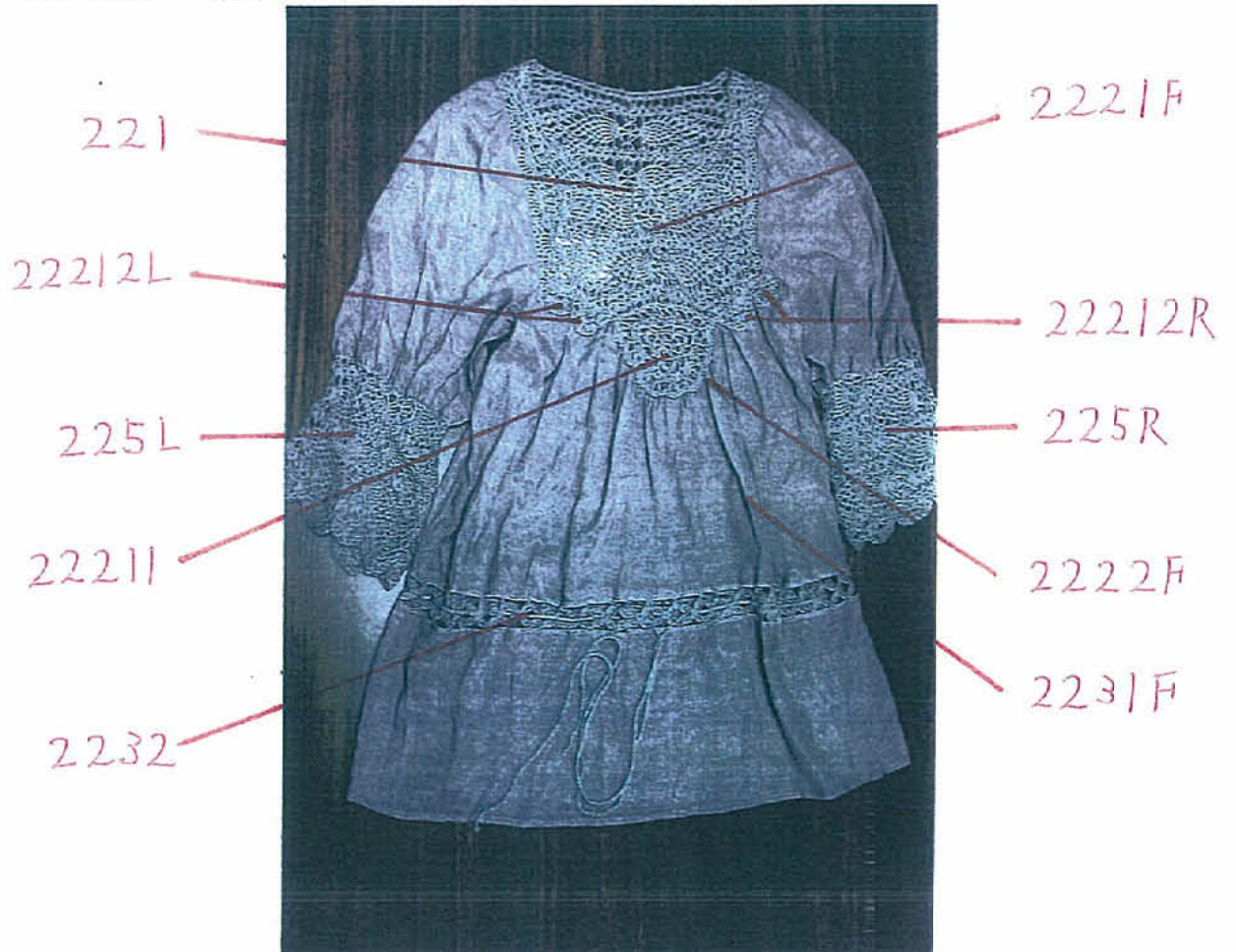


212B

被告商品 2 (品番 734250-780B) (前)



第 2 商品 (品番 2911350) (前)



被告商品 2 (品番 734250-780B) (後)



1221B

1222B

1231B

第 2 商品 (品番 2911350) (後)

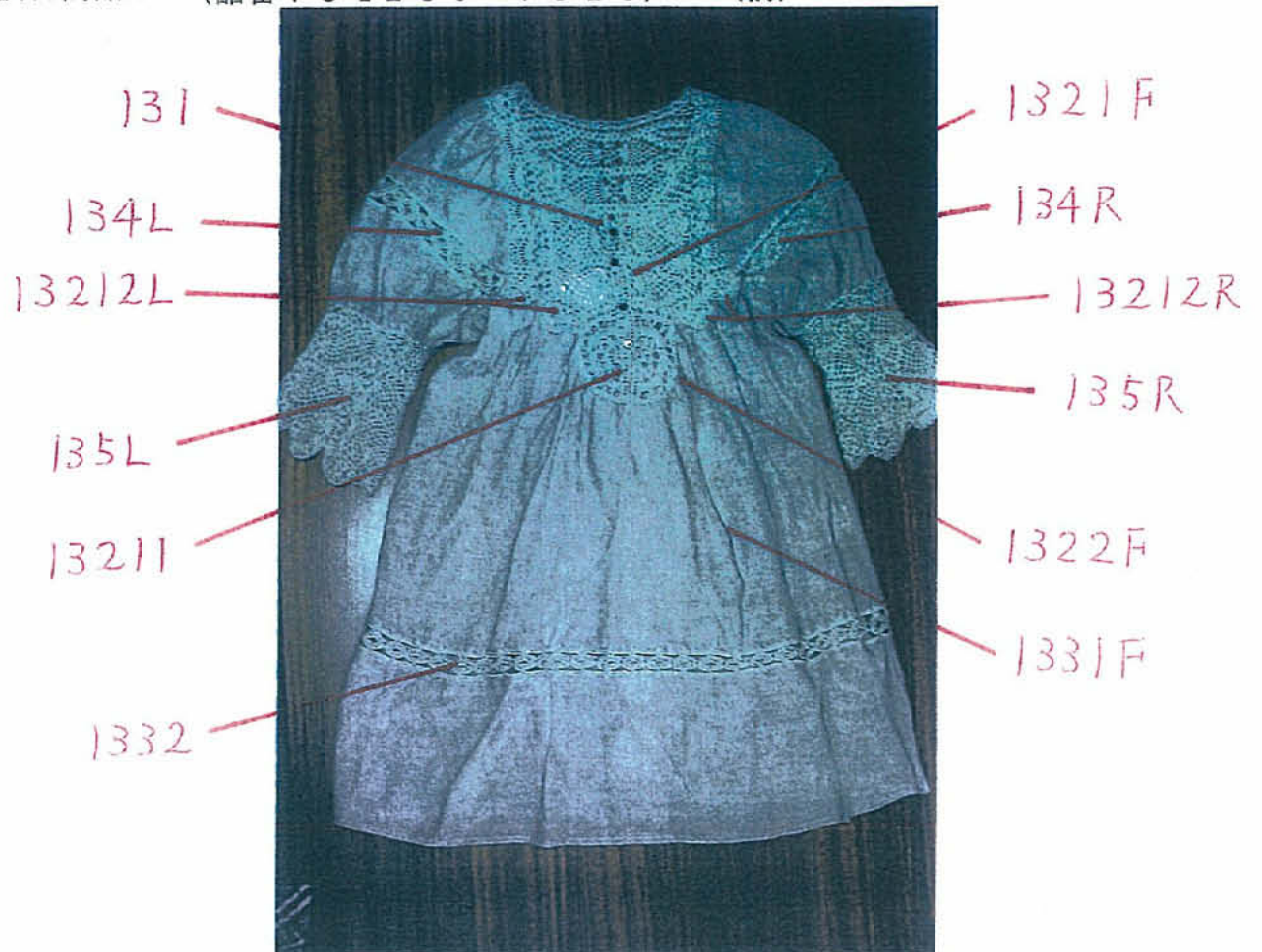


2221B

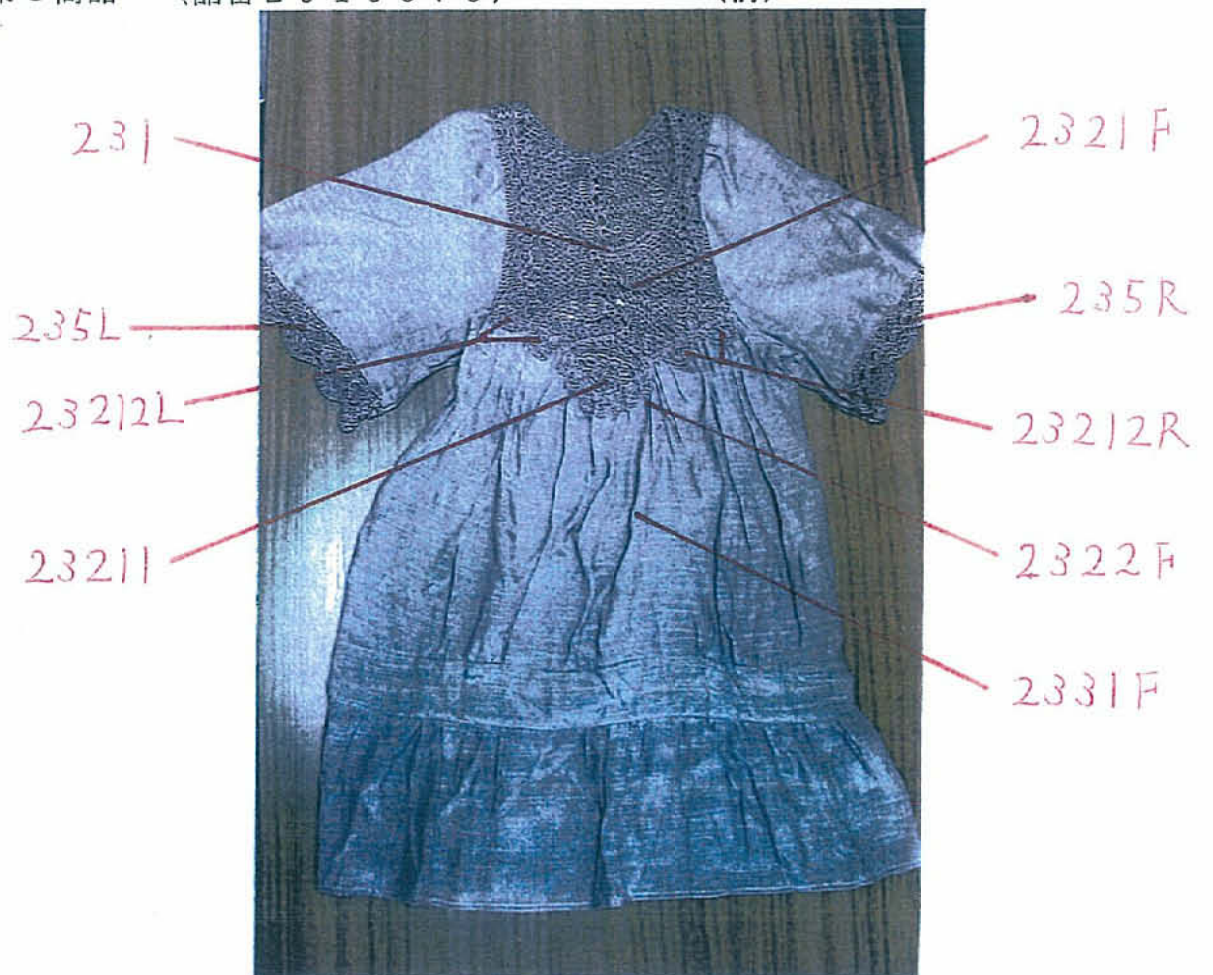
2222B

2231B

被告商品 3 (品番 7 3 4 2 5 0 - 7 8 1 0) (前)



第 3 商品 (品番 2 9 1 6 0 7 9) (前)



被告商品3 (品番734250-7810) (後)

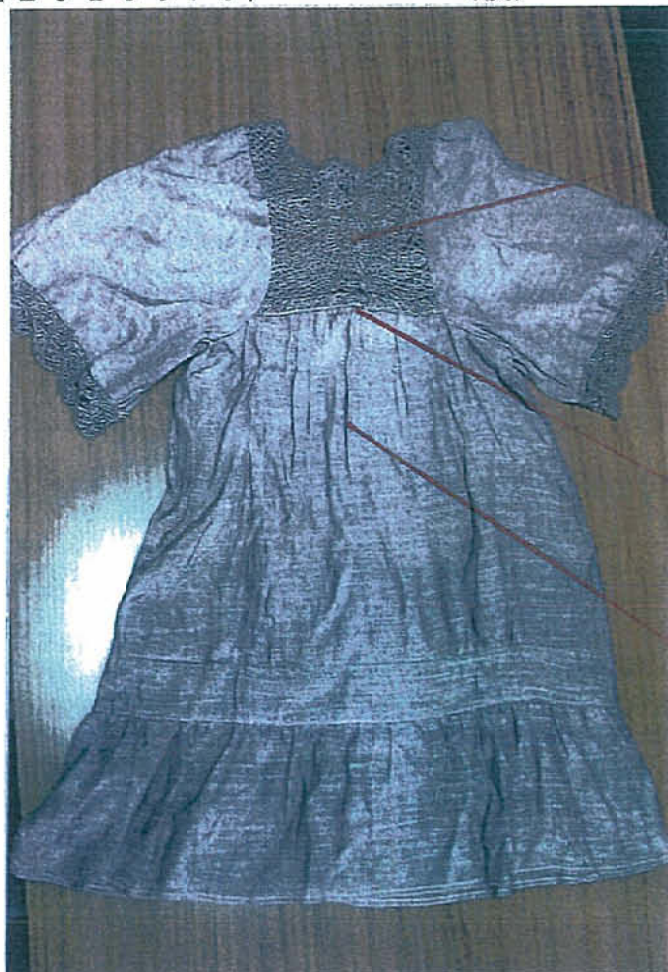


1321B

1322B

1331B

第3商品 (品番2916079) (後)



2321B

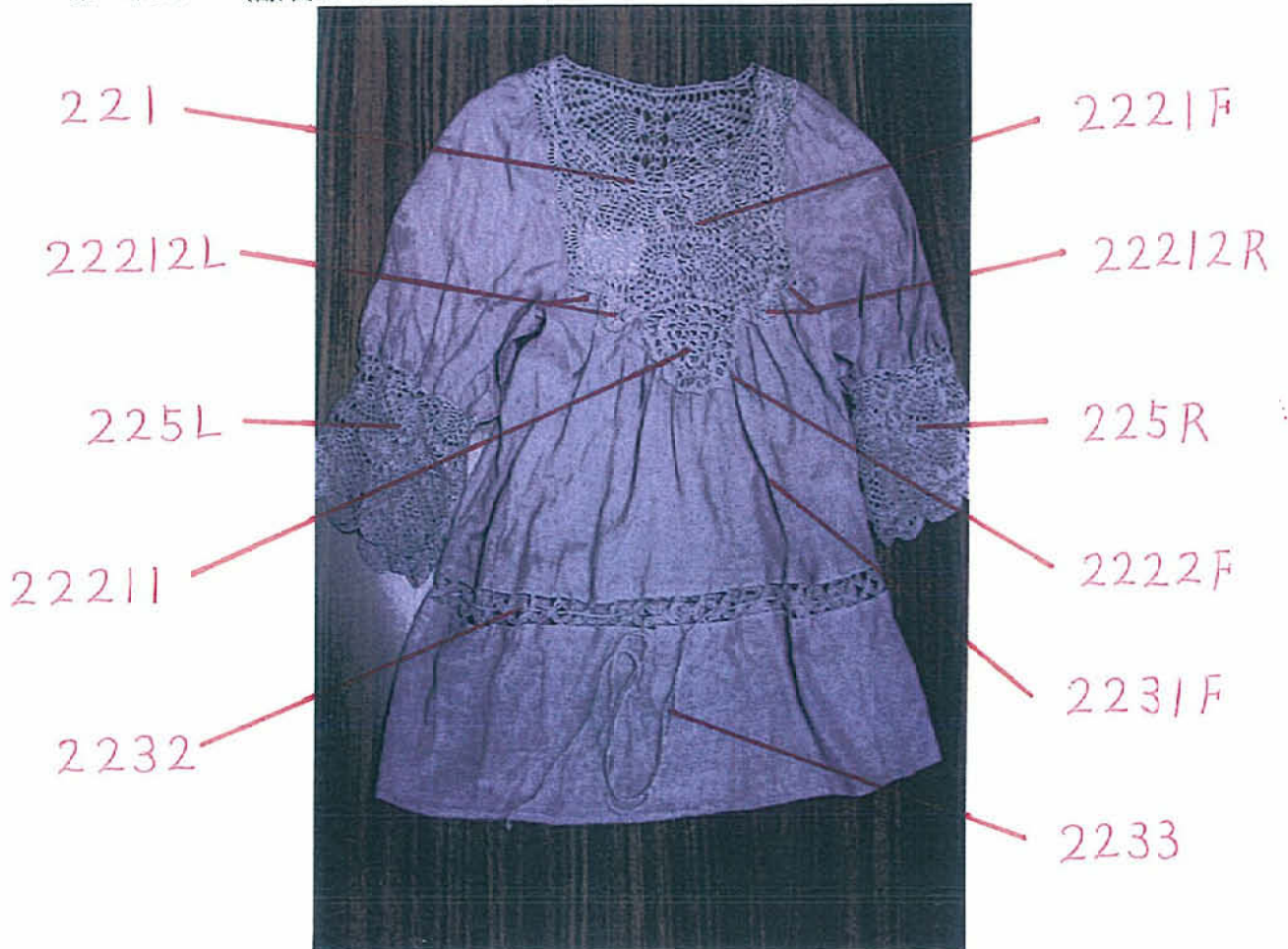
2322B

2331B

被告商品3 (品番734250-7810) (前)



第2商品 (品番2911350) (前)



被告商品3 (品番734250-7810) (後)



1321B

1322B

1331B

第2商品 (品番2911350) (後)



2221B

2222B

2231B

別紙計算書

	原価(A)	直営店 定価 (B)	直営店での 1着当たり の利益 (C=B-A)	直営店 受注数 (D)	直営店で の総利益 (E=C× D)	卸価格・ 定価の5 %程度) (F=B× 0.55)	卸での1 着当たり の利益 (G=F- A)	卸受注数 (H)	卸での総 利益 (I=G× H)	直営及び卸 の総利益 (J=E+I)	直営店受注数 +卸受注数 (K=D+H)	直営及び卸を合わせ た1着当たりの利益 (L=J÷K小数点以 下切り捨て)
被告商品 1	2603	10800	8197	172	1409884	5940	3337	103	343711	1753595	275	6376
被告商品 2	2942	9800	6858	342	2345436	5390	2448	195	477360	2822796	537	5256
被告商品 3	3402	12000	8598	681	5855238	6600	3198	241	770718	6625956	922	7186