

(別紙)

被告商品目録

第1 商品番号

- | | |
|---------------|----------------|
| (1) Si4465DY | (22) Si3801DV |
| (2) Si6465DQ | (23) Si1307DL |
| (3) Si4965DY | (24) Si1907DL |
| (4) Si6469DQ | (25) Si4963DY |
| (5) Si6967DQ | (26) Si6965DQ |
| (6) Si5445DC | (27) Si3433DV |
| (7) Si3445DV | (28) Si6963DQ |
| (8) Si2305DS | (29) Si5441DC |
| (9) Si5905DC | (30) Si3443DV |
| (10) Si3905DV | (31) Si5443DC |
| (11) Si1405DL | (32) Si5903DC |
| (12) Si3803DV | (33) Si1403DL |
| (13) Si1305DL | (34) Si3909DV |
| (14) Si1905DL | (35) Si1303DL |
| (15) Si4467DY | (36) Si1903DL |
| (16) Si6467DQ | (37) Si4425DY |
| (17) Si4967DY | (38) Si6415DQ |
| (18) Si6969DQ | (39) Si4927DY |
| (19) Si3447DV | (40) Si4925DY |
| (20) Si2315DS | (41) Si4807DY |
| (21) Si1407DL | (42) Si6435ADQ |

- | | |
|----------------|---------------|
| (43) Si4431ADY | (69) Si4559EY |
| (44) Si5435DC | (70) Si4466DY |
| (45) Si6933DQ | (71) Si6466DQ |
| (46) Si4953ADY | (72) Si4966DY |
| (47) Si3457DV | (73) Si4426DY |
| (48) Si6955ADQ | (74) Si6862DQ |
| (49) Si4947ADY | (75) Si6966DQ |
| (50) Si2307DS | (76) Si5404DC |
| (51) Si3455ADV | (77) Si6866DQ |
| (52) Si4948EY | (78) Si6926DQ |
| (53) Si6459DQ | (79) Si3446DV |
| (54) Si9407AEY | (80) Si5904DC |
| (55) Si9948AEY | (81) Si1902DL |
| (56) Si3459DV | (82) Si4430DY |
| (57) Si4562DY | (83) Si4874DY |
| (58) Si6562DQ | (84) Si4420DY |
| (59) Si3872DV | (85) Si4886DY |
| (60) Si1555DL | (86) Si4880DY |
| (61) Si1553DL | (87) Si4884DY |
| (62) Si4542DY | (88) Si4894DY |
| (63) Si6544DQ | (89) Si4820DY |
| (64) Si4544DY | (90) Si4890DY |
| (65) Si4539ADY | (91) Si4882DY |
| (66) Si4532ADY | (92) Si6410DQ |
| (67) Si5504DC | (93) Si4416DY |
| (68) Si3552DV | (94) Si4806DY |

| | |
|---------------------|------------------------|
| (95) Si4804DY | (121) SUD30N03-30 |
| (96) Si4802DY | (122) SUD25N04-25 |
| (97) Si4800DY | (123) SUD45N05-20L |
| (98) Si4920DY | (124) SUD40N06-25L |
| (99) Si4412ADY | (125) SUD15N06-90L |
| (100) Si4936ADY | (126) SUD25N06-45L |
| (101) Si5402DC | (127) SUD40N10-25 |
| (102) Si3456DV | (128) SUP/SUB15P01-52 |
| (103) Si3454ADV | (129) SUP/SUB75P05-08 |
| (104) Si2306DS | (130) SUP/SUB65P06-20 |
| (105) Si5902DC | (131) SUP/SUB75N03-04 |
| (106) Si3948DV | (132) SUP/SUB75N03-07 |
| (107) Si4850EY | (133) SUP/SUB85N03-07P |
| (108) Si4946EY | (134) SUB60N04-15LT |
| (109) Si9945AEY | (135) SUP/SUB85N04-03 |
| (110) Si3458DV | (136) SUP/SUB85N04-04 |
| (111) Si4480EY | (137) SUP/SUB45N05-20L |
| (112) Si4980DY | (138) SUP/SUB75N05-07 |
| (113) Si4482DY | (139) SUP/SUB85N06-05 |
| (114) Si4982DY | (140) SUP/SUB75N06-12L |
| (115) SUD45P03-10 | (141) SUP/SUB40N06-25L |
| (116) SUD45P03-15A | (142) SUP/SUB75N06-08 |
| (117) SUD50N02-06 | (143) SUP/SUB60N06-18 |
| (118) SUD50N03-07AP | (144) SUP/SUB75N08-09L |
| (119) SUD50N03-10AP | (145) SUP/SUB75N08-10 |
| (120) SUD40N03-18P | (146) SUP/SUB85N08-08 |

- (147) SUP/SUB85N10-10
- (148) SUD/SUU10P06-280L
- (149) SUP/SUB70N03-09P
- (150) Si6463ADQ

第2 構成を例示する対象商品及びその写真・図面の説明

1 対象商品

(1) 商品番号 (85)

- ① 商品名 N-Channel Reduced Qg, Fast Switching MOSFET
- ② 品番 Si4886DY

(2) 商品番号 (76)

- ① 商品名 N-Channel 2.5-V(G-S) MOSFET
- ② 品番 Si5404DC

(3) 商品番号 (93)

- ① 商品名 N-Channel 30-V (D-S) MOSFET
- ② 品番 Si4416DY

(4) 商品番号 (86)

- ① 商品名 N-Channel Reduced Qg, Fast Switching MOSFET
- ② 品番 Si4880DY

(5) 商品番号 (113)

- ① 商品名 N-Channel 100-V (D-S) MOSFET
- ② 品番 Si4482DY

2 対象商品写真及び図面の説明

(1) 外観表裏を示す拡大写真

(2) 透過X線写真

(3) チップ拡大写真

(4) チップの表面をすり鉢状に削り取った後のSEM（走査電子顕微鏡）写真

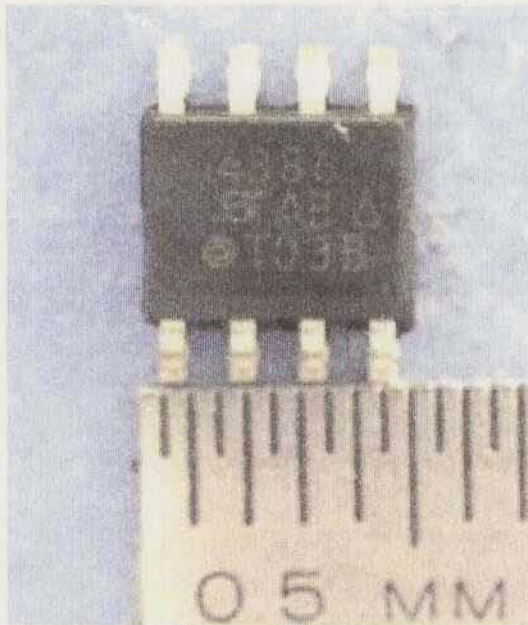
- (5) 基板表面のSIM（走査イオン顕微鏡）写真
- (6) (A) 基板表面のSEM写真（対象商品（2），（3）及び（4）のみ）
(B) (C) 基板の凹部の長手方向に垂直な断面を露出した斜視SIM写真
(対象商品（1）は（B）のみ。)
- (7) (6) (B) の凹部の拡大SIM写真
- (8) 基板表面の凹部を露出したSEM写真
- (9) 基板構造を説明する図面

第3 対象商品の写真及び図面

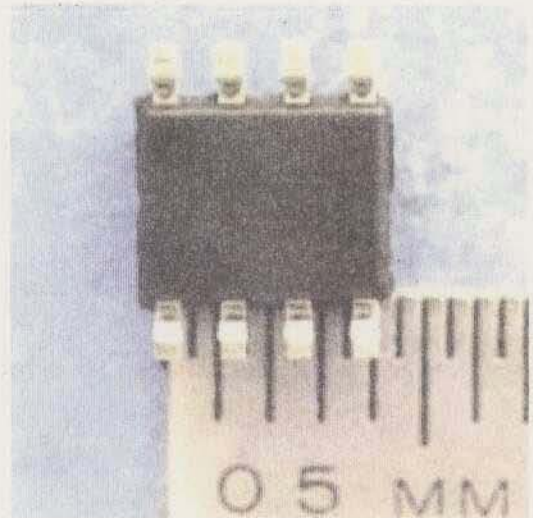
1. 対象商品(1) [品番 Si4886DY] の写真及び図面

(1) 対象商品の外観表裏を示す拡大写真

対象商品の表

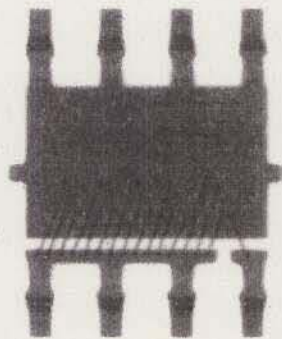


対象商品の裏



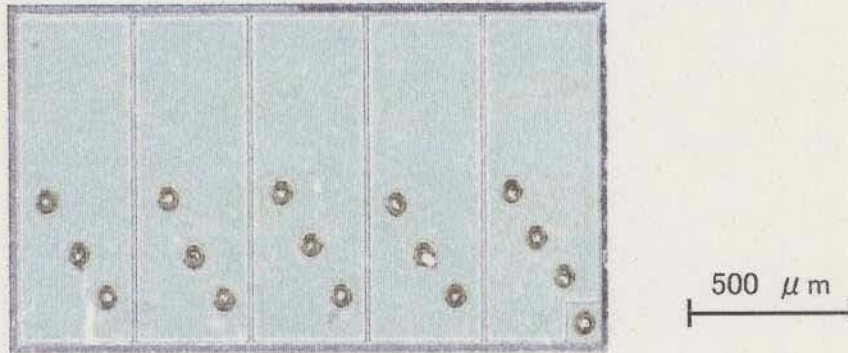
(2) 対象商品の透過X線写真

対象商品の表から透過X線写真で撮影したところ、対象商品の内部構造は以下の写真の通りである(チップとリードフレームがワイヤーで接続されている。)

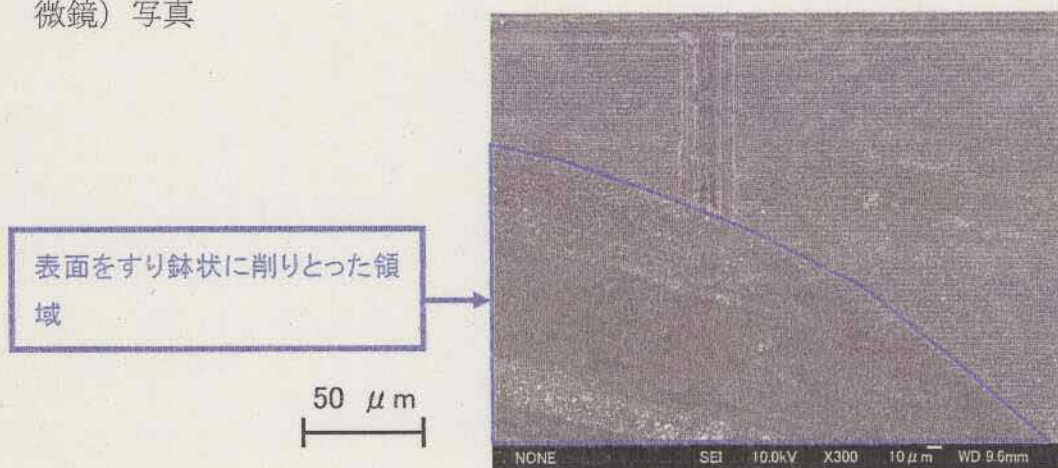


(3) 対象商品のチップ拡大写真

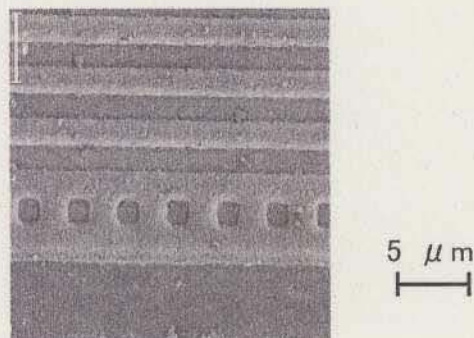
対象商品からパッケージ（樹脂封止の樹脂）とワイヤーを除いたチップの外観は以下の対象商品のチップの拡大写真の通りである。



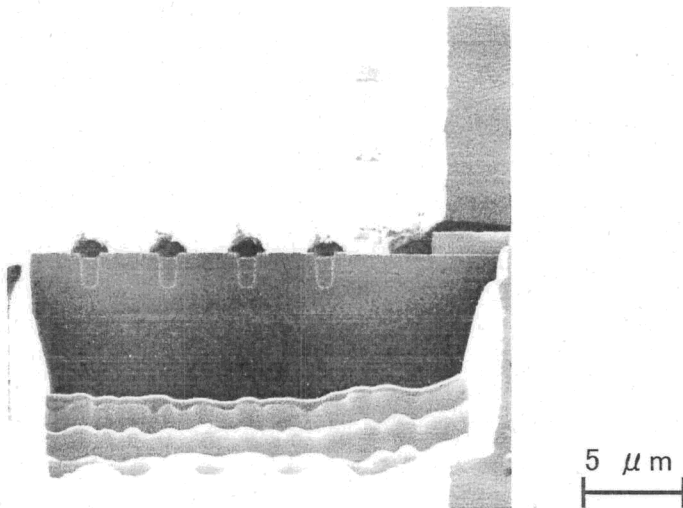
(4) 対象商品のチップの表面をすり鉢状に削り取った後の SEM（走査電子顕微鏡）写真



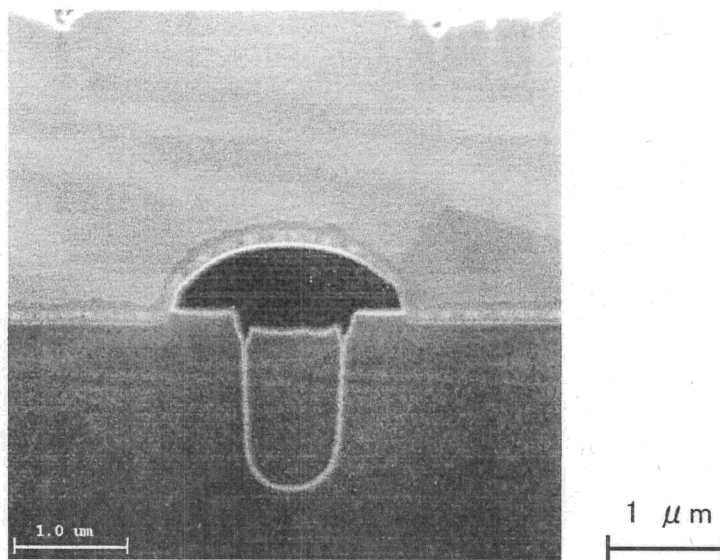
(5) 対象商品の基板表面の SIM（走査イオン顕微鏡）写真



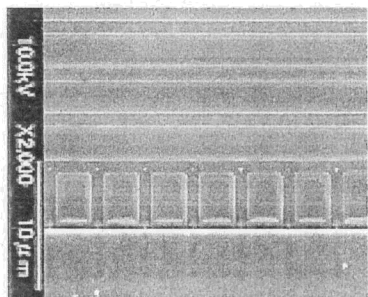
(6) (B) 対象商品の基板の凹部の長手方向に垂直な断面を露出した斜視 SIM 写真



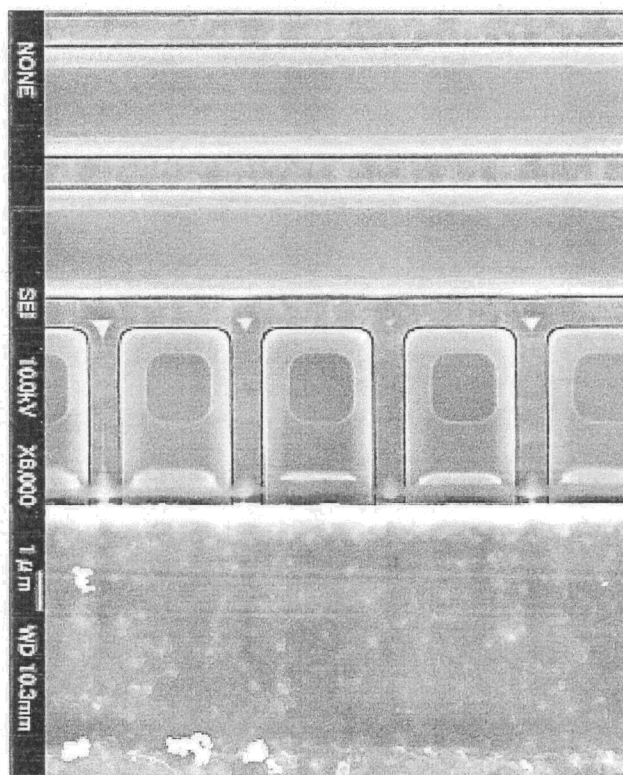
(7) (6) (B) の凹部の拡大 SIM 写真



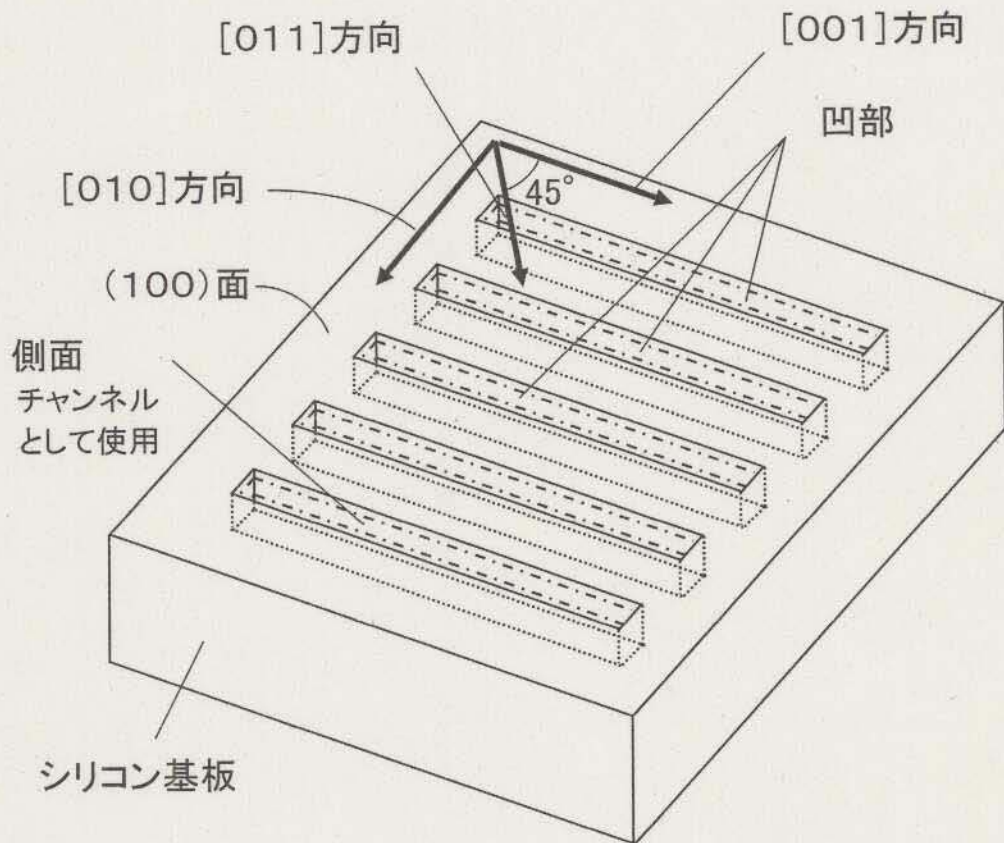
(8) 対象商品の基板表面 (5) の凹部を露出した SEM 写真



拡大写真

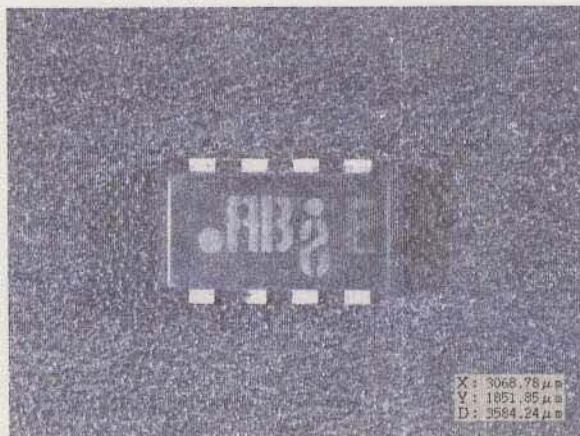


(9) 対象商品 (1) の基板構造を説明する図面
 凹部の平面形状がストライプ状 (Si4886DY 等)



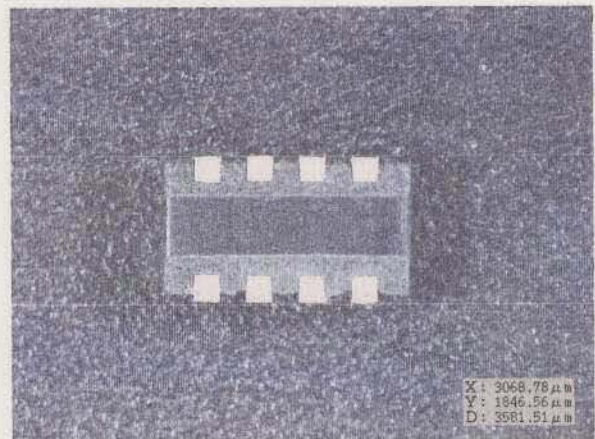
2. 対象商品 (2) [品番 Si5404DC] の写真及び図面

(1) 対象商品の外観表裏を示す拡大写真
 対象商品の表



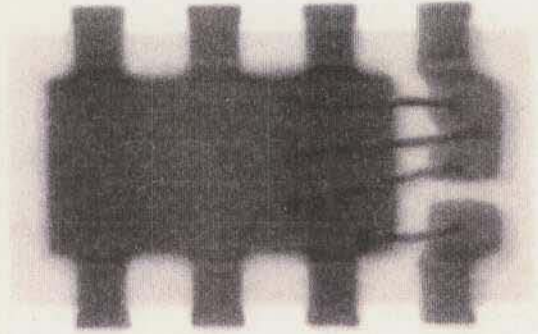
3.07 mm

対象商品の裏



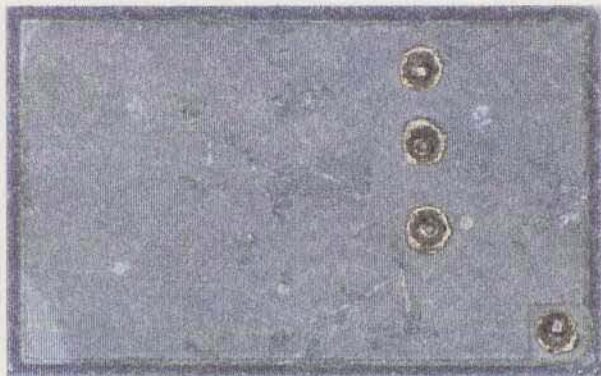
3.07 mm

(2) 対象商品の表から透過X線写真で撮影したところ、対象商品の内部構造は以下の写真の通りである（チップとリードフレームがワイヤーで接続されている。）。



(3) 対象商品のチップ拡大写真

対象商品からパッケージ（樹脂封止の樹脂）とワイヤーを除いたチップの外観は以下の対象商品のチップの拡大写真の通りである。



500 μm

(4) 対象商品のチップの表面をすり鉢状に削り取った後のSEM（走査電子顕微鏡）写真

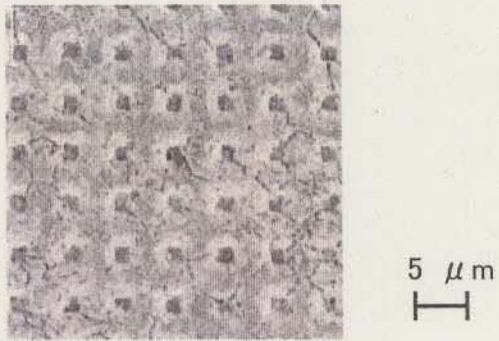


表面をすり鉢状に削り取った領域

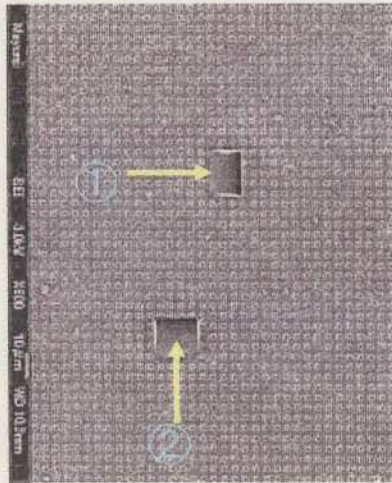
100 μm

SEM写真

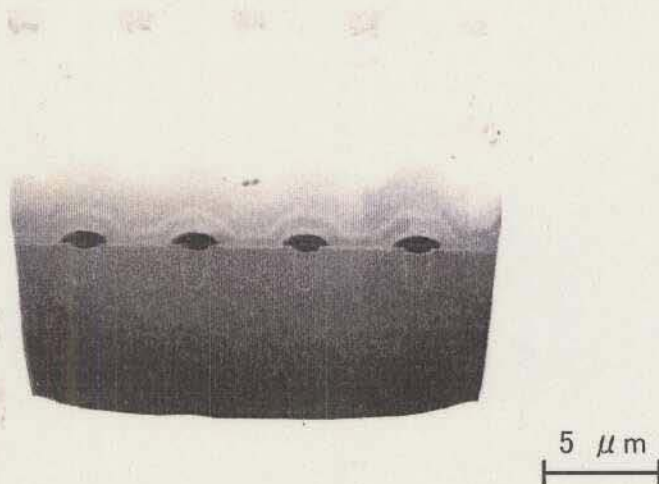
(5) 対象商品の基板表面の SIM (走査イオン顕微鏡) 写真



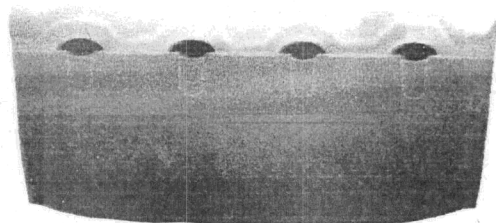
(6) (A) 対象商品の表面基板の SEM 写真



(6) (B) 対象商品の基板の凹部の長手方向に垂直な断面を露出した斜視 SIM 写真 ①の方向から見た断面 SIM 写真

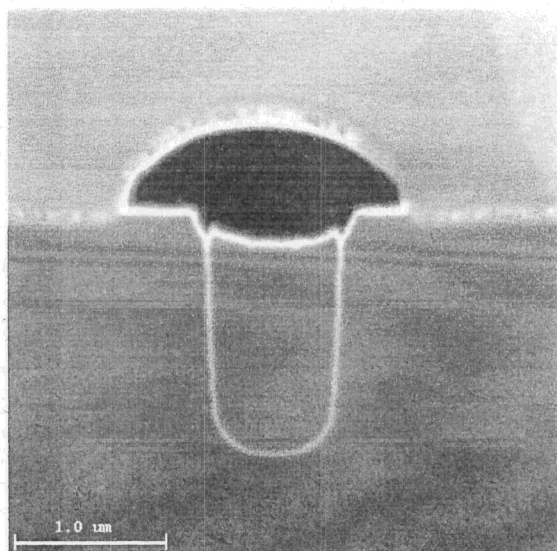


(6) (C) 対象商品の基板の凹部の長手方向に垂直な断面を露出した
斜視 SIM 写真 ②の方向から見た断面 SIM 写真



5 μm

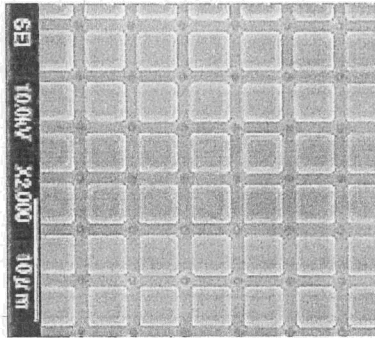
(7) (6) (B) の凹部の拡大 SIM 写真



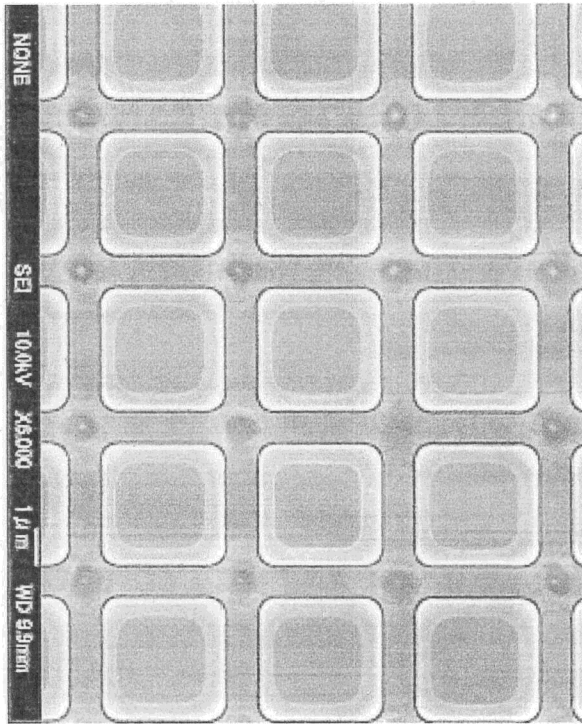
1.0 μm

1 μm

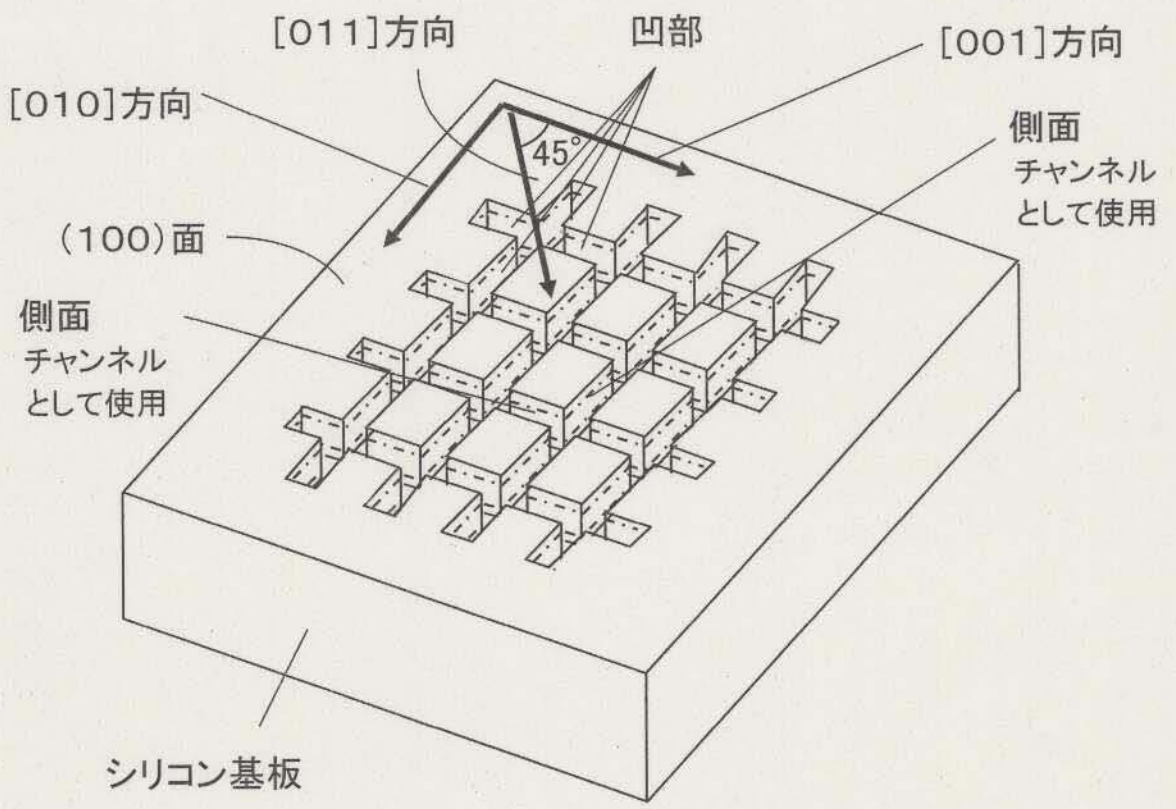
(8) 対象商品の基板表面 (5) の凹部を露出した SEM 写真



拡大写真

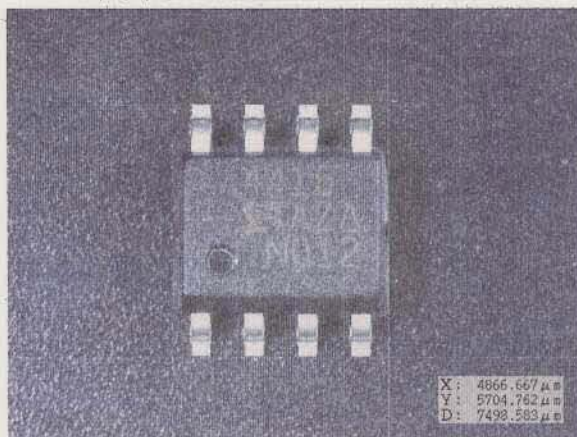


(9) 対象商品(2)の基板構造を説明する図面
 凹部の平面形状がメッシュ状 (Si5404DC, Si4416DY, Si4880DY 等)



3. 対象商品(3) [品番 Si4416DY] の写真及び図面

(1) 対象商品の外観表裏を示す拡大写真
 対象商品の表



対象商品の裏

