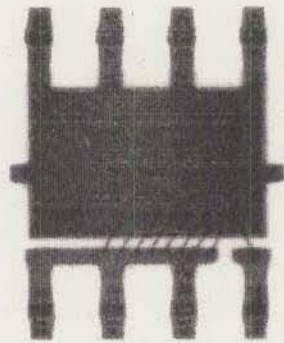


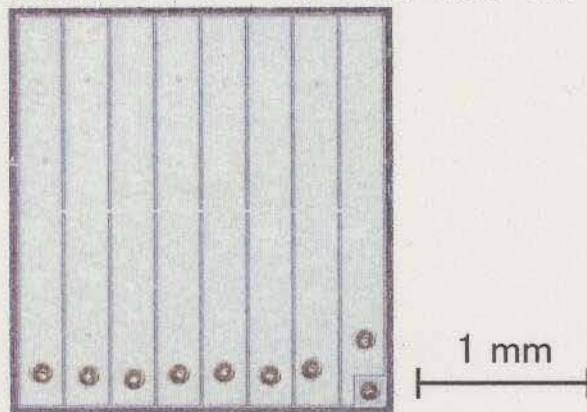
(2) 対象商品の透過X線写真

対象商品の表から透過X線写真で撮影したところ、対象商品の内部構造は以下の写真の通りである（チップとリードフレームがワイヤーで接続されている。）。



(3) 対象商品のチップ拡大写真

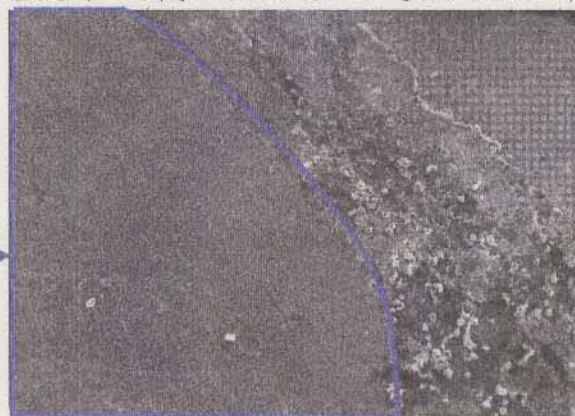
対象商品からパッケージ（樹脂封止の樹脂）とワイヤーを除いたチップの外観は以下の対象商品のチップの拡大写真の通りである。



(4) 対象商品のチップの表面をすり鉢状に削り取った後の SEM（走査電子顕微鏡）写真

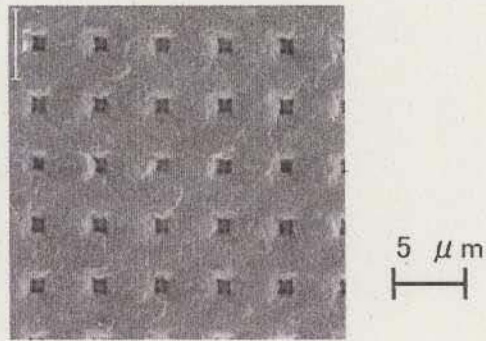
表面をすり鉢状に削り取った領域

50 μ m

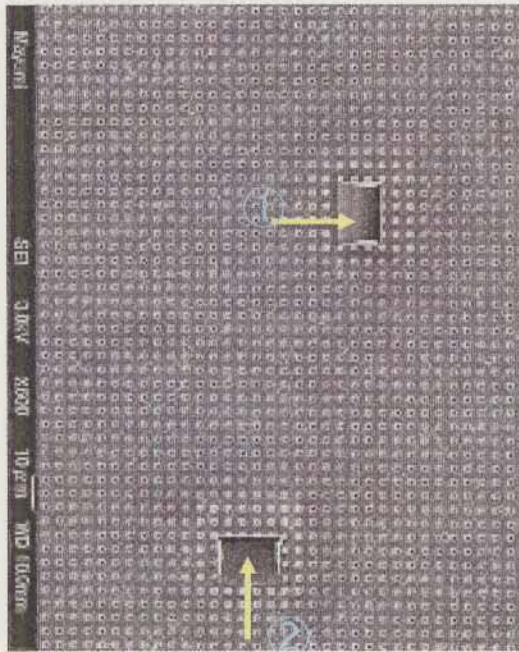


SEM写真

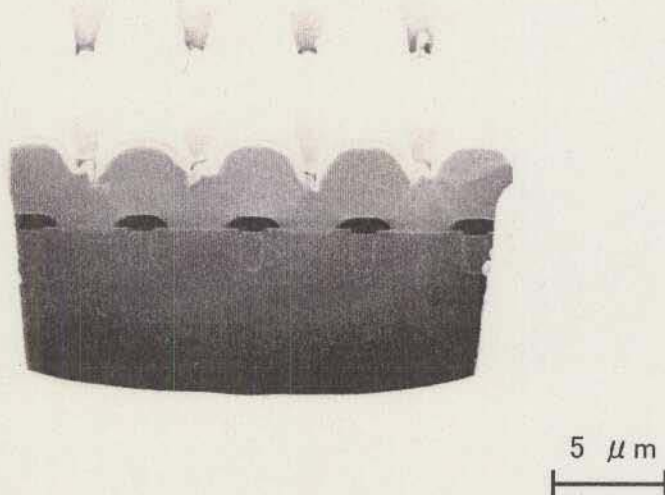
(5) 対象商品の基板表面の SIM (走査イオン顕微鏡) 写真



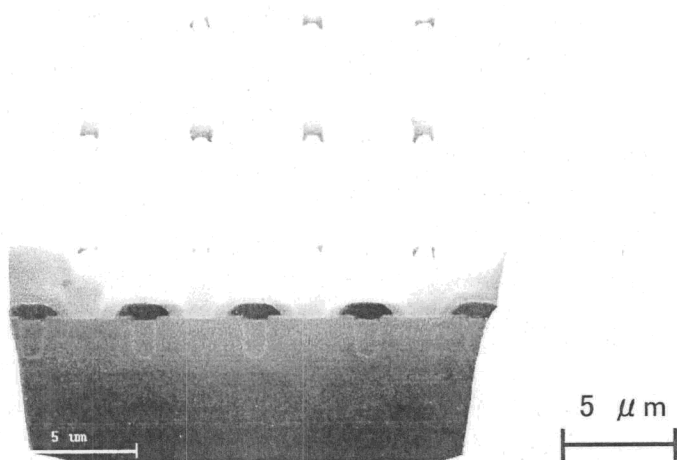
(6) (A) 対象商品の表面基板の SEM 写真



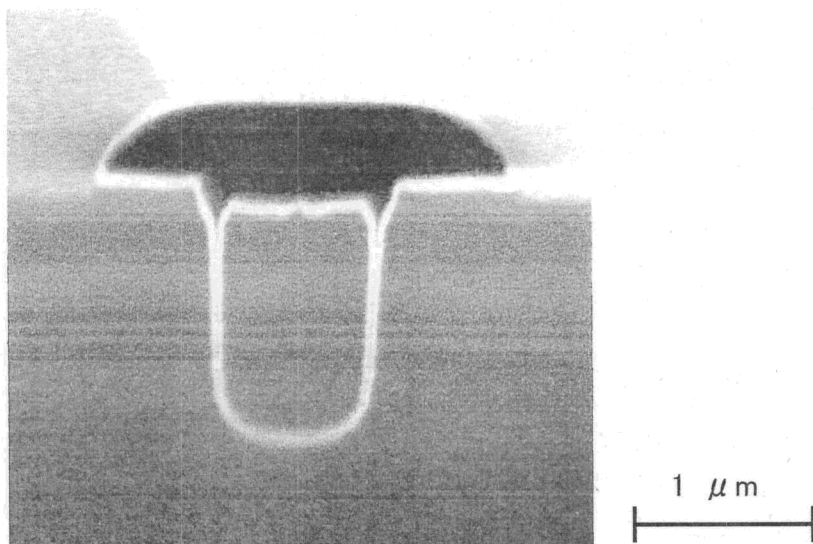
(6) (B) 対象商品の基板の凹部の長手方向に垂直な断面を露出した斜視 SIM 写真 ①の方向から見た断面 SIM 写真



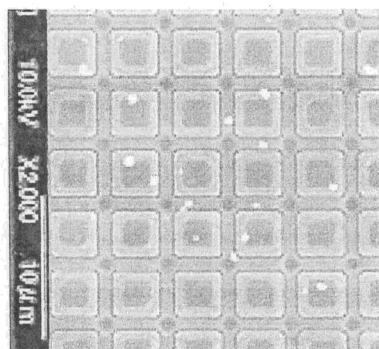
(6) (C) 対象商品の基板の凹部の長手方向に垂直な断面を露出した
斜視 SIM 写真 ②の方向から見た断面 SIM 写真



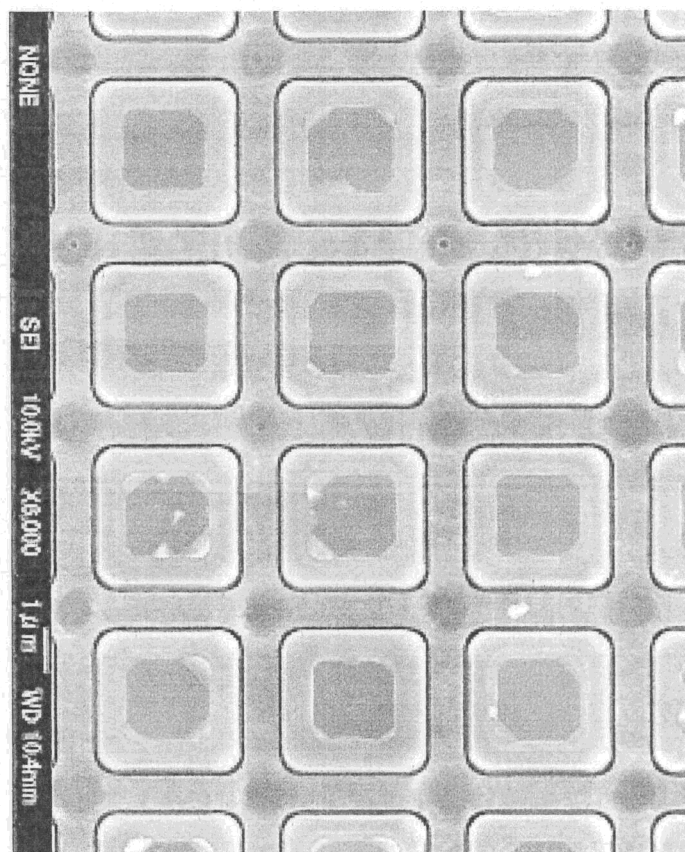
(7) (6) (B) の凹部の拡大 SIM 写真



(8) 対象商品の基板表面 (5) の凹部を露出した SEM 写真



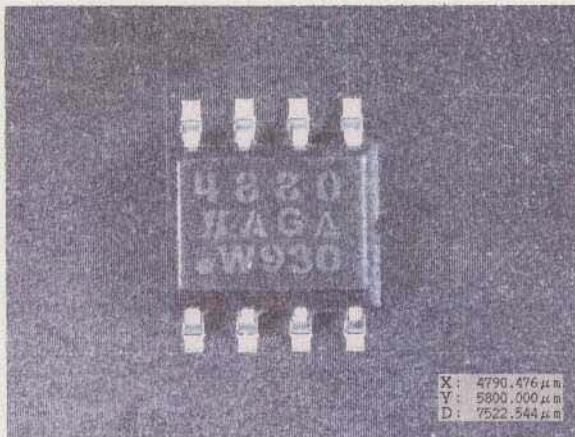
拡大写真



(9) 対象商品の基板構造を説明する図面
対象商品(2)と同じ。

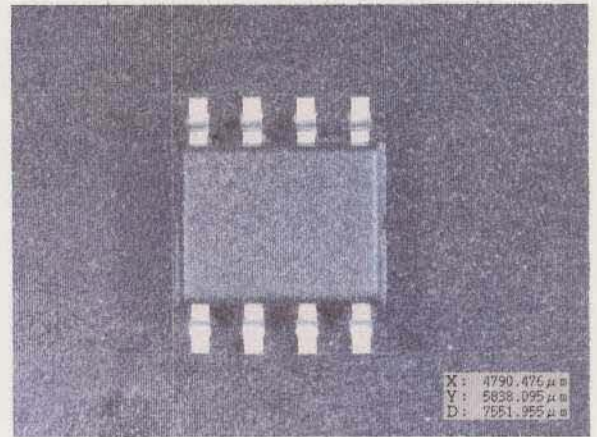
4. 対象商品(4) [品番 Si4880DY] の写真及び図面

(1) 対象商品の外観表裏を示す拡大写真
対象商品の表



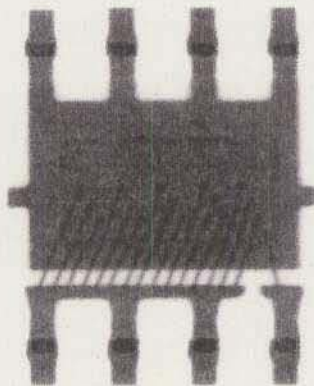
4.79 mm

対象商品の裏



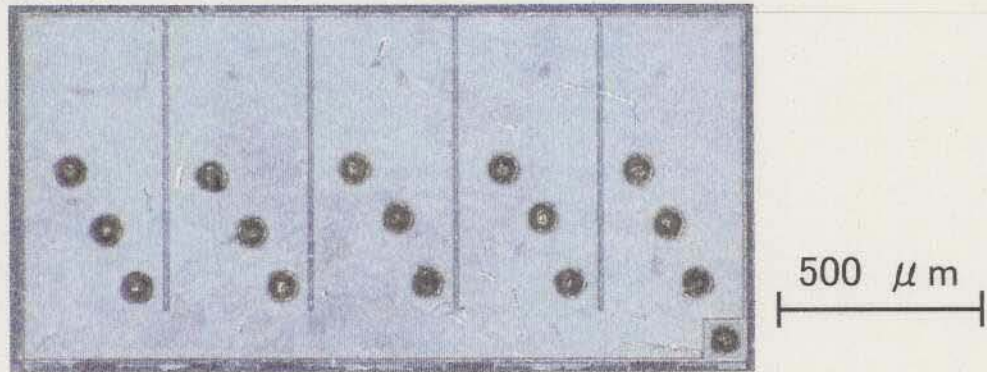
4.79 mm

(2) 対象商品の表から透過X線写真で撮影したところ、対象商品の内部構造は以下の写真の通りである(チップとリードフレームがワイヤーで接続されている。)

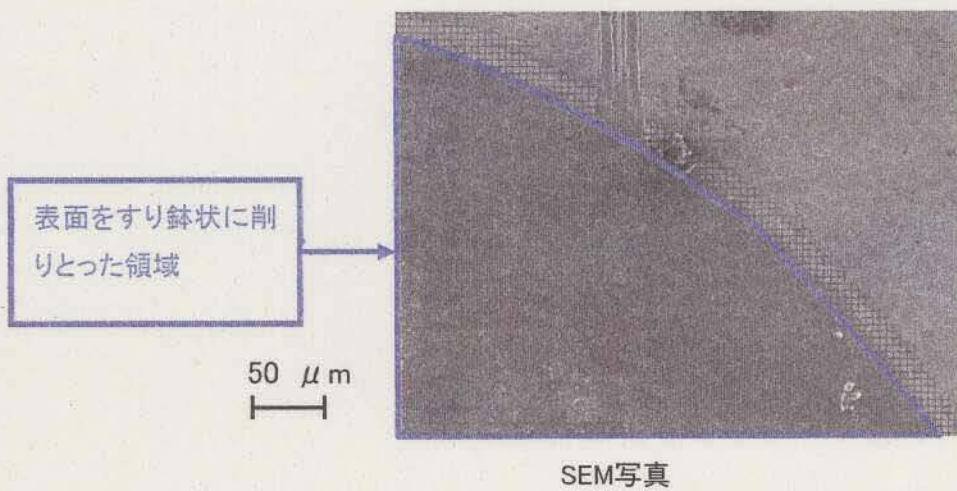


(3) 対象商品のチップ拡大写真

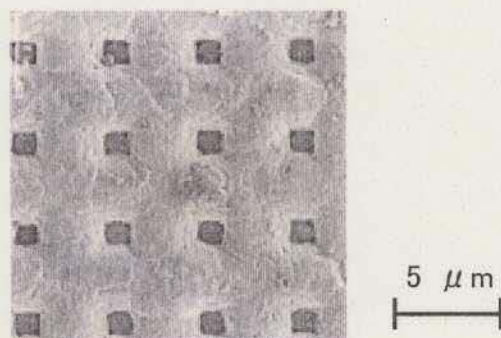
対象商品からパッケージ（樹脂封止の樹脂）とワイヤーを除いたチップの外観は以下の対象商品のチップの拡大写真の通りである。



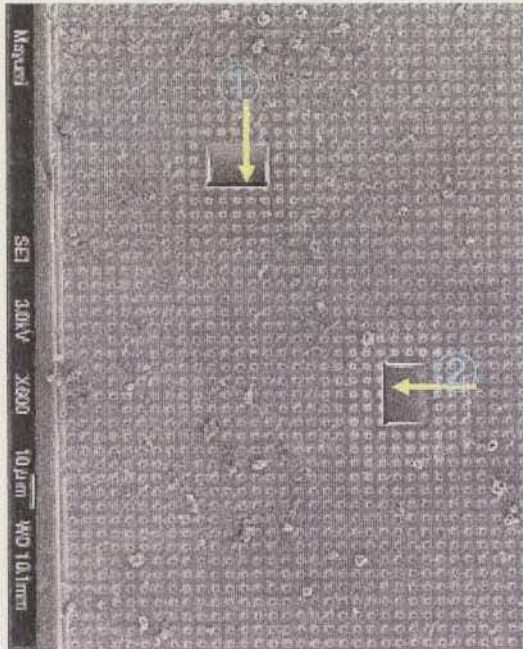
(4) 対象商品のチップの表面をすり鉢状に削り取った後の SEM（走査電子顕微鏡）写真



(5) 対象商品の基板表面の斜視 SIM（走査イオン顕微鏡）写真



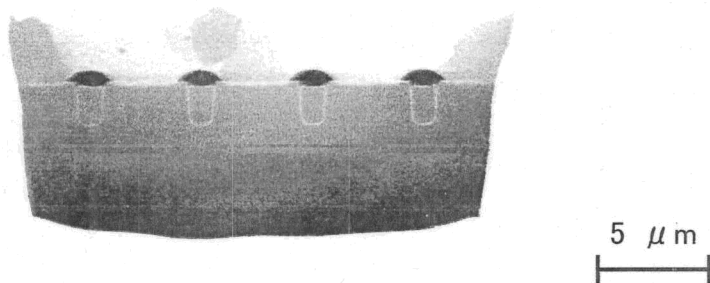
(6) (A) 対象商品の表面基板の SEM 写真



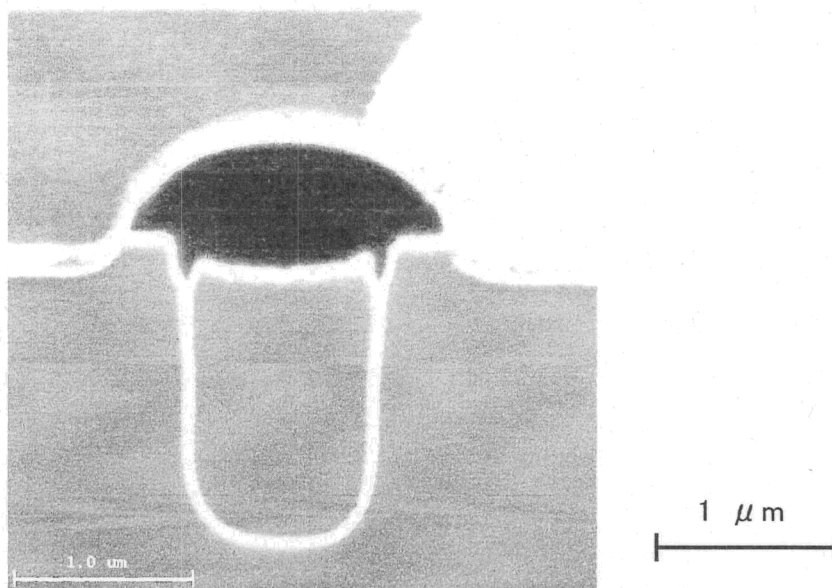
(6) (B) 対象商品の基板の凹部の長手方向に垂直な断面を露出した斜視 SIM 写真 ①の方向から見た断面 SIM 写真



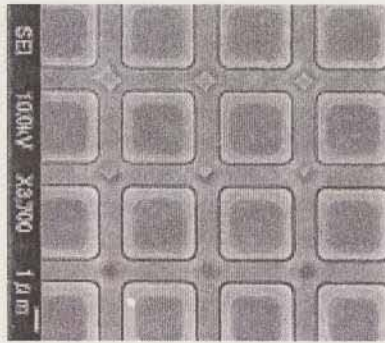
(6) (C) 対象商品の基板の凹部の長手方向に垂直な断面を露出した
斜視 SIM 写真 ②の方向から見た断面 SIM 写真



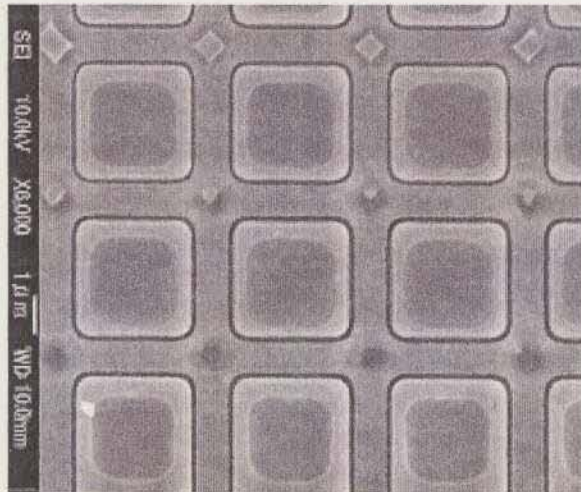
(7) (6) (B) の凹部の拡大 SIM 写真



(8) 対象商品の基板表面 (5) の凹部を露出した SEM 写真



拡大写真

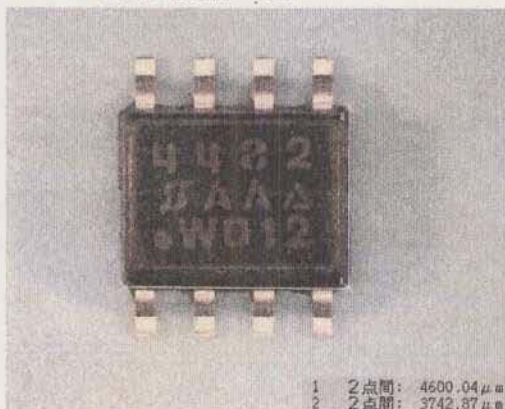


(9) 対象商品の基板構造を説明する図面
対象商品 (2) と同じ。

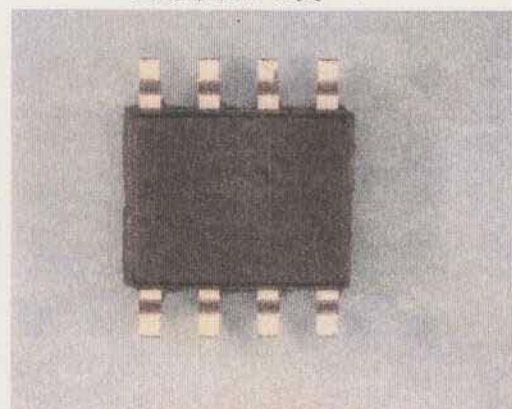
5. 対象商品 (5) [品番 Si4482DY] の写真及び図面

(1) 対象商品の外観表裏を示す拡大写真

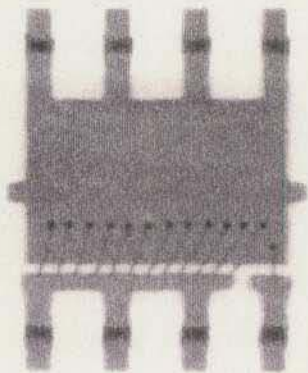
対象商品の表



対象商品の裏

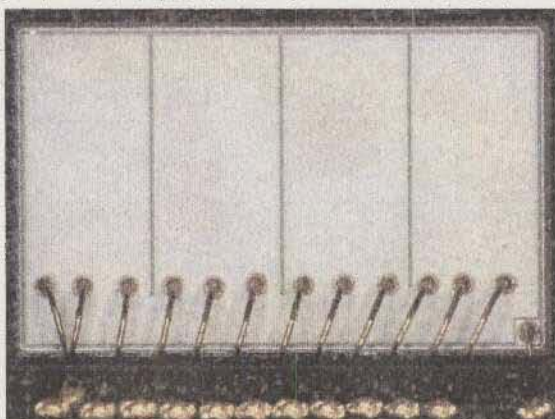


(2) 対象商品の表から透過X線写真で撮影したところ、対象商品の内部構造は以下の写真の通りである（チップとリードフレームがワイヤーで接続されている。）。

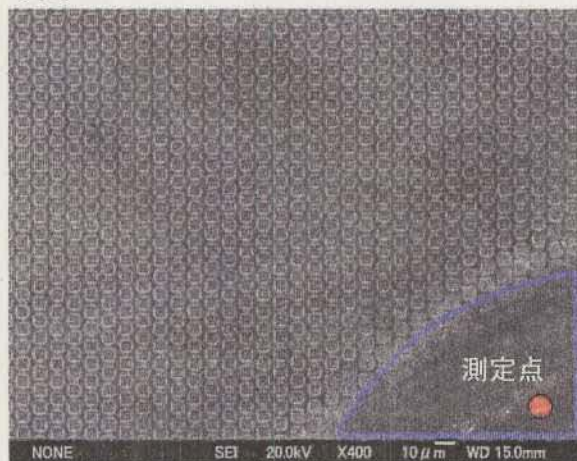


(3) 対象商品のチップ拡大写真

対象商品からパッケージ（樹脂封止の樹脂）とワイヤーを除いたチップの外観は以下の対象商品のチップの拡大写真の通りである。



(4) 対象商品のチップの表面をすり鉢状に削り取った後の SEM（走査電子顕微鏡）写真

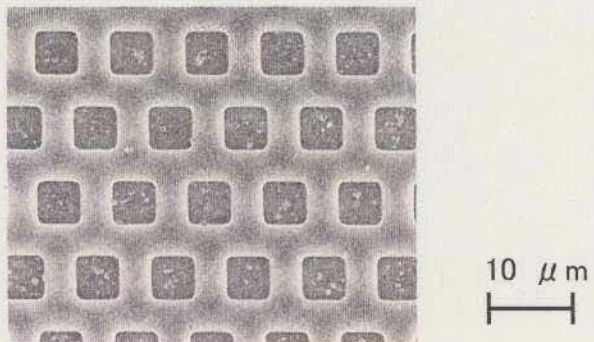


50 μ m

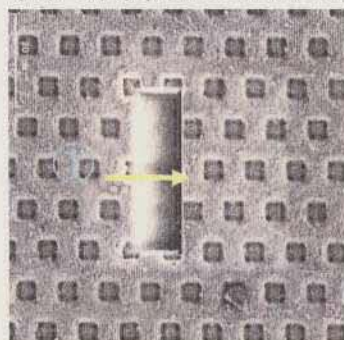
表面をすり鉢状に削り取った領域
(基板の元素を分析するため)

SEM写真

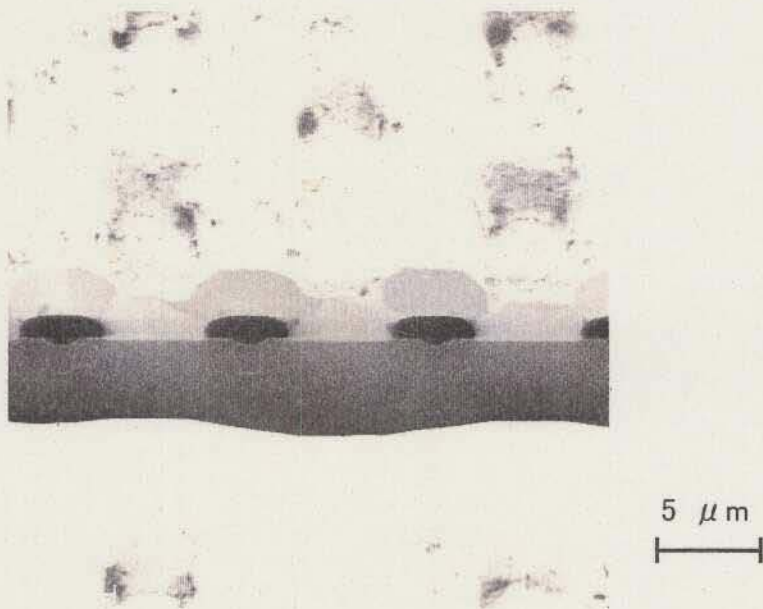
(5) 対象商品の基板表面の斜視 SIM (走査イオン顕微鏡) 写真



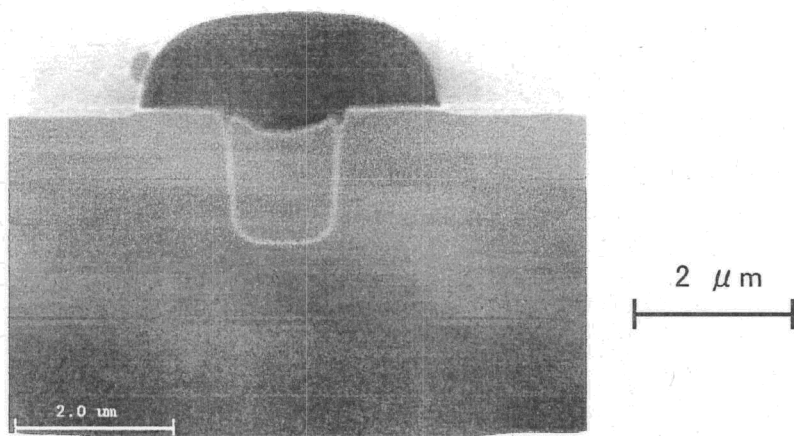
(6) (A) 対象商品の表面基板の SEM 写真



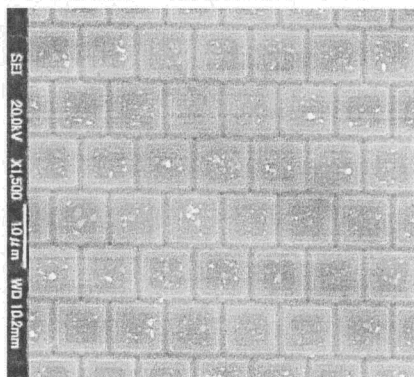
(6) (B) 対象商品の基板の凹部の長手方向に垂直な断面を露出した斜視 SIM 写真 ①の方向から見た断面 SIM 写真



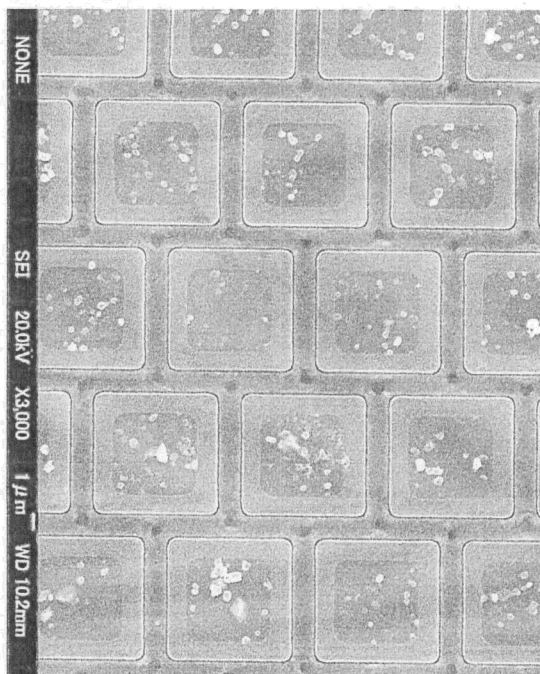
(7) (6) (B) の凹部の拡大 SIM 写真



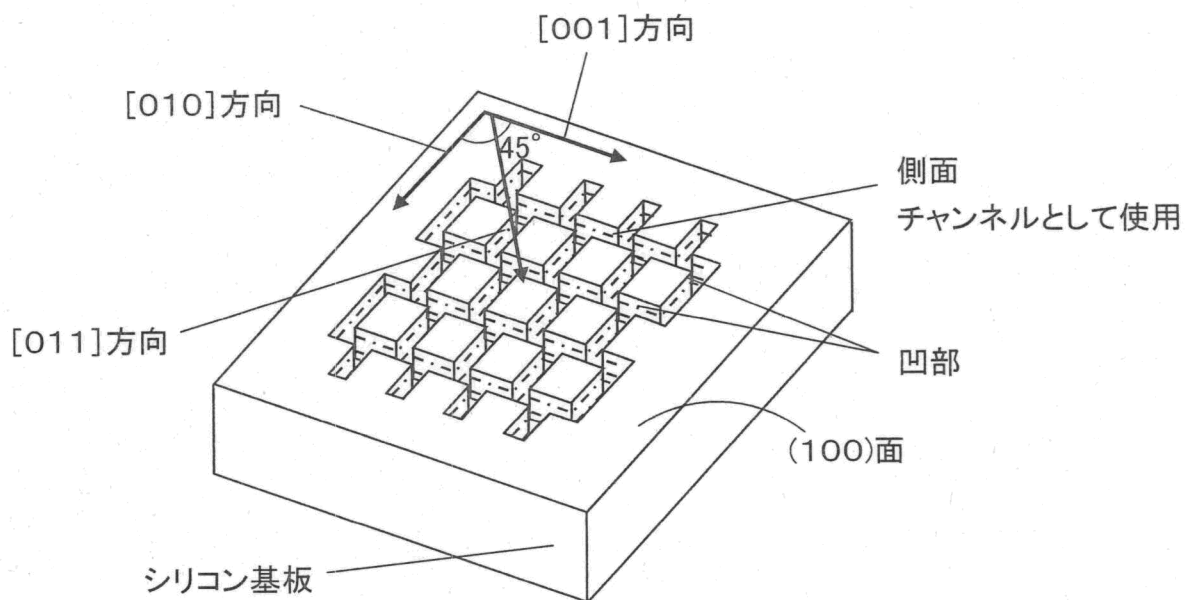
(8) 対象商品の基板表面 (5) の凹部を露出した SEM 写真



拡大写真



(9) 対象商品の基板構造を説明する図面
凹部の平面形状が変形メッシュ状 (Si4482DY 等)



以上

(別紙)

輸入商品一覧表

番号	製品番号	トーメン	菱電
1	Si4465DY	○	○
2	Si6465DQ	○	×
3	Si4965DY	○	×
4	Si6469DQ	○	×
5	Si6967DQ	○	○
6	Si5445DC	○	×
7	Si3445DV	○	○
8	Si2305DS	○	○
9	Si5905DC	○	×
10	Si3905DV	○	×
11	Si1405DL	○	×
12	Si3803DV	○	×
13	Si1305DL	○	×
14	Si1905DL	○	×
15	Si4467DY	○	○
16	Si6467DQ	○	×
17	Si4967DY	○	○
18	Si6969DQ	×	○
19	Si3447DV	○	×
20	Si2315DS	○	○
21	Si1407DL	○	○
22	Si3801DV	×	×
23	Si1307DL	○	○
24	Si1907DL	×	×
25	Si4963DY	○	×
26	Si6965DQ	○	×
27	Si3433DV	○	○
28	Si6963DQ	○	○
29	Si5441DC	○	○
30	Si3443DV	○	×
31	Si5443DC	○	○
32	Si5903DC	○	×
33	Si1403DL	○	×
34	Si3909DV	○	×
35	Si1303DL	○	○
36	Si1903DL	○	×
37	Si4425DY	○	○
38	Si6415DQ	○	○
39	Si4927DY	○	○
40	Si4925DY	○	○
41	Si4807DY	×	×
42	Si6435ADQ	×	×
43	Si4431ADY	○	×
44	Si5435DC	○	×
45	Si6933DQ	○	×
46	Si4953ADY	○	○
47	Si3457DV	○	○
48	Si6955ADQ	×	×

番号	製品番号	トーメン	菱電
49	Si4947ADY	×	×
50	Si2307DS	○	○
51	Si3455ADV	×	×
52	Si4948EY	○	×
53	Si6459DQ	○	×
54	Si9407AEY	○	×
55	Si9948AEY	○	○
56	Si3459DV	×	×
57	Si4562DY	○	×
58	Si6562DQ	○	×
59	Si3872DV	×	×
60	Si1555DL	○	×
61	Si1553DL	○	○
62	Si4542DY	○	×
63	Si6544DQ	○	×
64	Si4544DY	○	×
65	Si4539ADY	×	×
66	Si4532ADY	×	×
67	Si5504DC	○	×
68	Si3552DV	○	○
69	Si4559EY	○	○
70	Si4466DY	○	○
71	Si6466DQ	○	○
72	Si4966DY	○	○
73	Si4426DY	○	×
74	Si6862DQ	×	×
75	Si6966DQ	○	○
76	Si5404DC	○	○
77	Si6866DQ	×	×
78	Si6926DQ	○	○
79	Si3446DV	○	○
80	Si5904DC	○	×
81	Si1902DL	○	×
82	Si4430DY	○	×
83	Si4874DY	○	○
84	Si4420DY	○	○
85	Si4886DY	×	×
86	Si4880DY	○	○
87	Si4884DY	○	×
88	Si4894DY	○	○
89	Si4820DY	×	×
90	Si4890DY	×	○
91	Si4882DY	×	×
92	Si6410DQ	○	○
93	Si4416DY	○	×
94	Si4806DY	×	×
95	Si4804DY	○	○
96	Si4802DY	×	○

番号	製品番号	トーマン	菱電
97	Si4800DY	○	×
98	Si4920DY	○	○
99	Si4412ADY	×	×
100	Si4936ADY	○	×
101	Si5402DC	×	×
102	Si3456DV	○	○
103	Si3454ADV	×	×
104	Si2306DS	×	○
105	Si5902DC	○	×
106	Si3948DV	×	×
107	Si4850EY	○	○
108	Si4946EY	○	×
109	Si9945AEY	○	○
110	Si3458DV	×	×
111	Si4480EY	○	×
112	Si4980DY	○	×
113	Si4482DY	○	×
114	Si4982DY	×	×
115	SUD45P03-10	○	×
116	SUD45P03-15A	○	×
117	SUD50N02-06	○	×
118	SUD50N03-07AP	×	×
119	SUD50N03-10AP	×	×
120	SUD40N03-18P	×	×
121	SUD30N03-30	○	×
122	SUD25N04-25	×	×
123	SUD45N05-20L	○	×
124	SUD40N06-25L	○	×
125	SUD15N06-90L	○	×
126	SUD25N06-45L	○	×
127	SUD40N10-25	○	×
128	SUP15P01-52	×	×
128	SUB15P01-52	×	×
129	SUP75P05-08	×	×
129	SUB75P05-08	○	×
130	SUP65P06-20	○	×
130	SUB65P06-20	○	×
131	SUP75N03-04	○	×
131	SUB75N03-04	○	×
132	SUP75N03-07	×	×
132	SUB75N03-07	×	×
133	SUP85N03-07P	×	×
133	SUB85N03-07P	○	×
134	SUB60N04-15LT	×	×
135	SUP85N04-03	×	×
135	SUB85N04-03	×	×
136	SUP85N04-04	×	×
136	SUB85N04-04	×	×

番号	製品番号	トーマン	菱電
137	SUP45N05-20L	×	×
137	SUB45N05-20L	×	×
138	SUP75N05-07	×	×
138	SUB75N05-07	○	×
139	SUP85N06-05	×	×
139	SUB85N06-05	×	×
140	SUP75N06-12L	○	×
140	SUB75N06-12L	×	×
141	SUP40N06-25L	×	×
141	SUB40N06-25L	×	×
142	SUP75N06-08	○	×
142	SUB75N06-08	○	×
143	SUP60N06-18	○	×
143	SUB60N06-18	○	×
144	SUP75N08-09L	○	×
144	SUB75N08-09L	×	×
145	SUP75N08-10	○	×
145	SUB75N08-10	○	×
146	SUP85N08-08	×	×
146	SUB85N08-08	×	×
147	SUP85N10-10	×	×
147	SUB85N10-10	×	×
148	SUD10P06-280L	○	×
148	SUU10P06-280L	×	×
149	SUP70N03-09P	×	×
149	SUB70N03-09P	×	×
150	Si6463ADQ	○	×