

(別紙)

物件目録

ユーザ端末のディスプレイに表示される被告の電子地図

5

被告地図プログラムの構成 (分説)

1 被告地図プログラムの構成(1)

5 a 縮尺レベル19及び20の地図用のデータを用いて被告地図プログラムにより表示される、住宅や建物を模した輪郭が記載された地図において

b 一部の一般住宅等の居住人氏名や建物名称の記載が省略され、一部のアパート等の一般住宅の名称、建物の名称、企業等の名称は省略されずに記載され、住宅及び建物の輪郭、丁目、番及び号、コンビニのマーク、学校のプール、バス停、一方通行表示、信号機、交差点名などを記載すると共に

10 c 縮尺レベル19では、概ね縮尺1/1250(4/5000)から1/2857程度の縮尺率であり、縮尺レベル20では、概ね縮尺1/615(3.25/2000)程度の縮尺率であり、(なお、縮尺はディスプレイのサイズ、解像度等の条件により異なる。)

15 d 縮尺レベル19の地図用のデータ及び縮尺レベル20の地図用のデータはそれぞれ複数のデータとして管理されており、

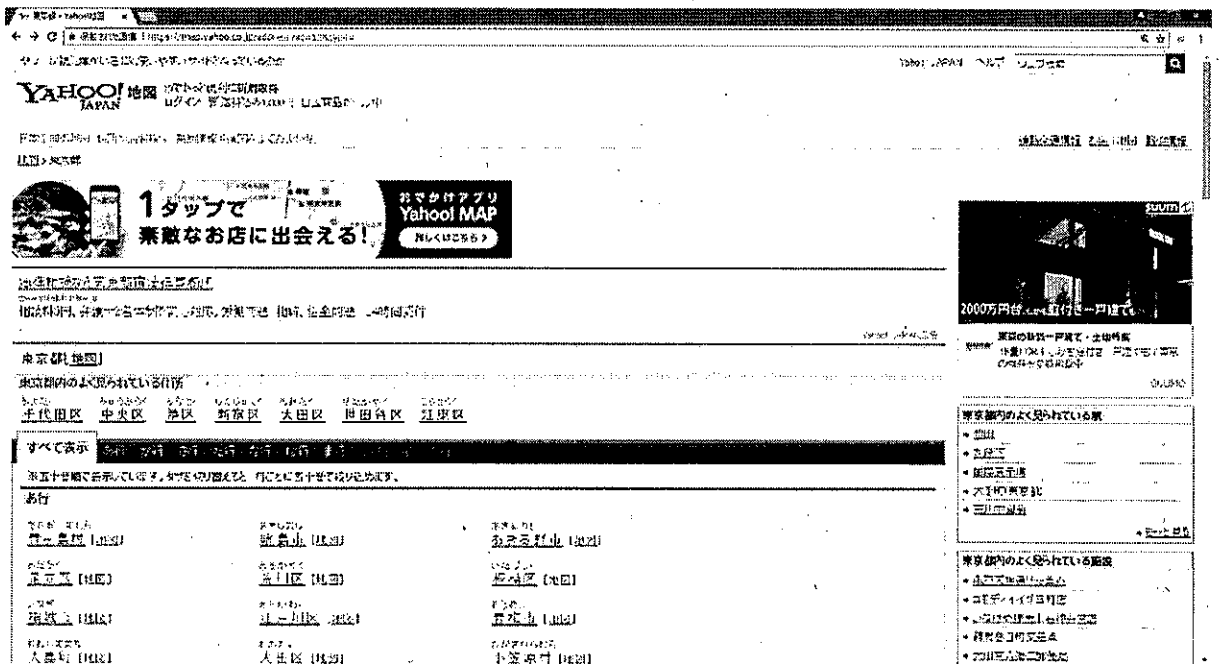
e-1 ユーザが、インターネット上の「https://以下省略」のURLにアクセスすると、ユーザの端末にインストールされているWebブラウザを介して、画面1が表示され、

[画面1]

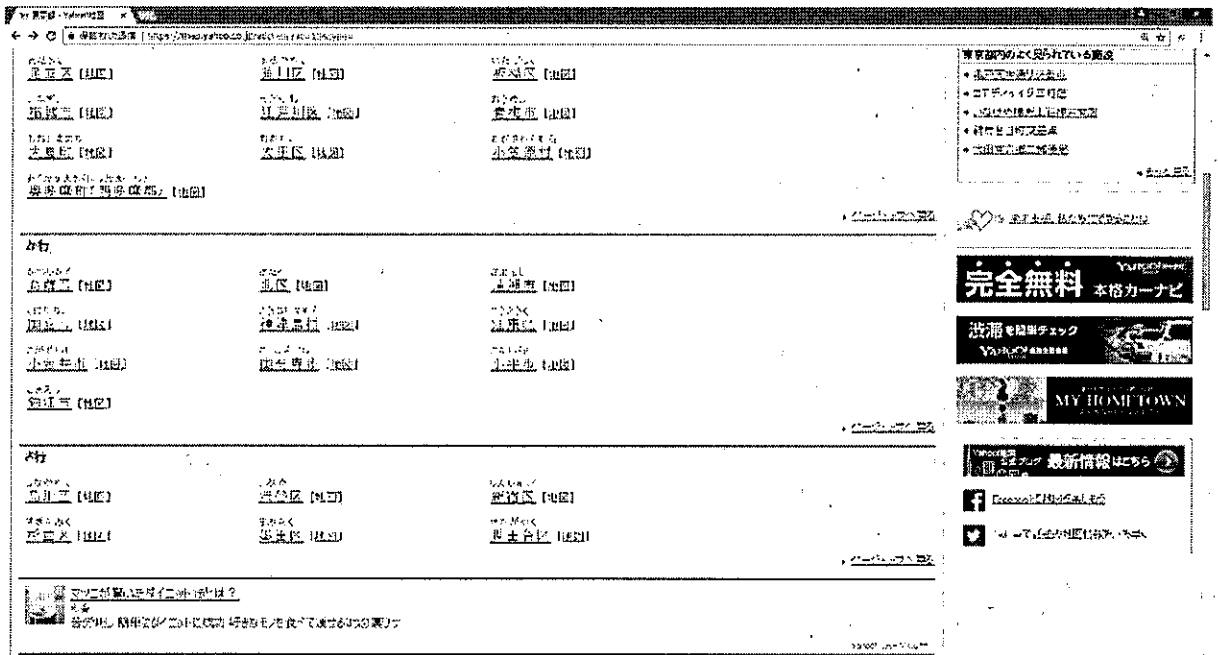


e-2 画面1の「東京」をクリックして選択すると画面2が表示され、

[画面2-1]

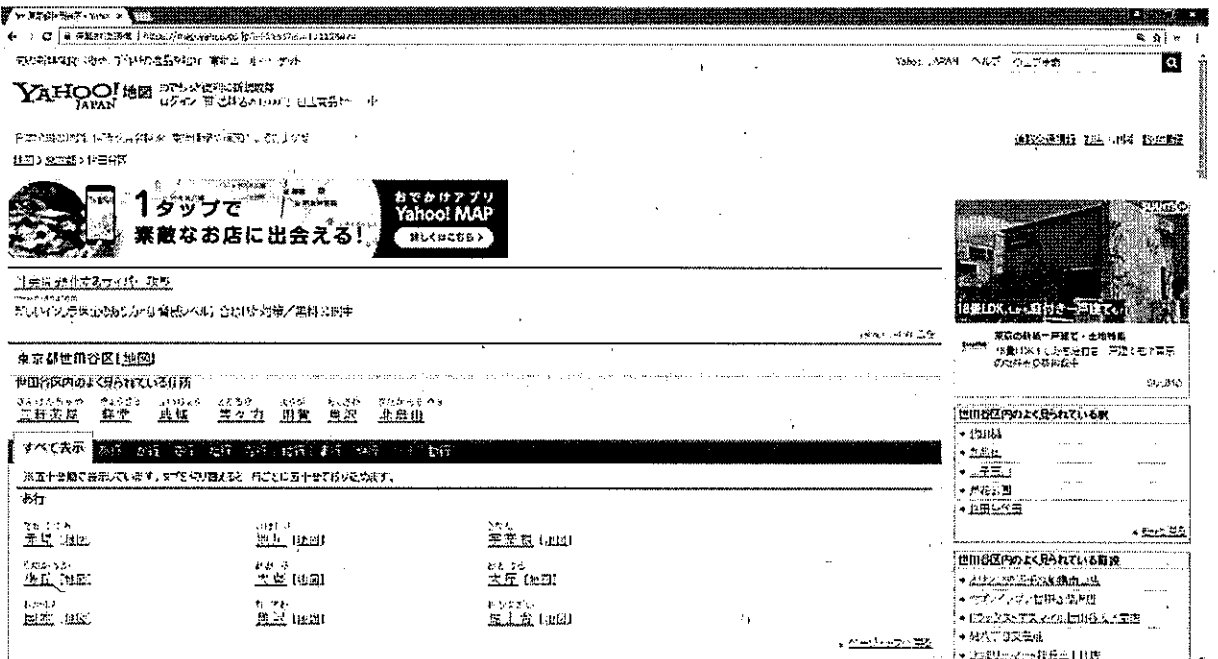


[画面2-2]

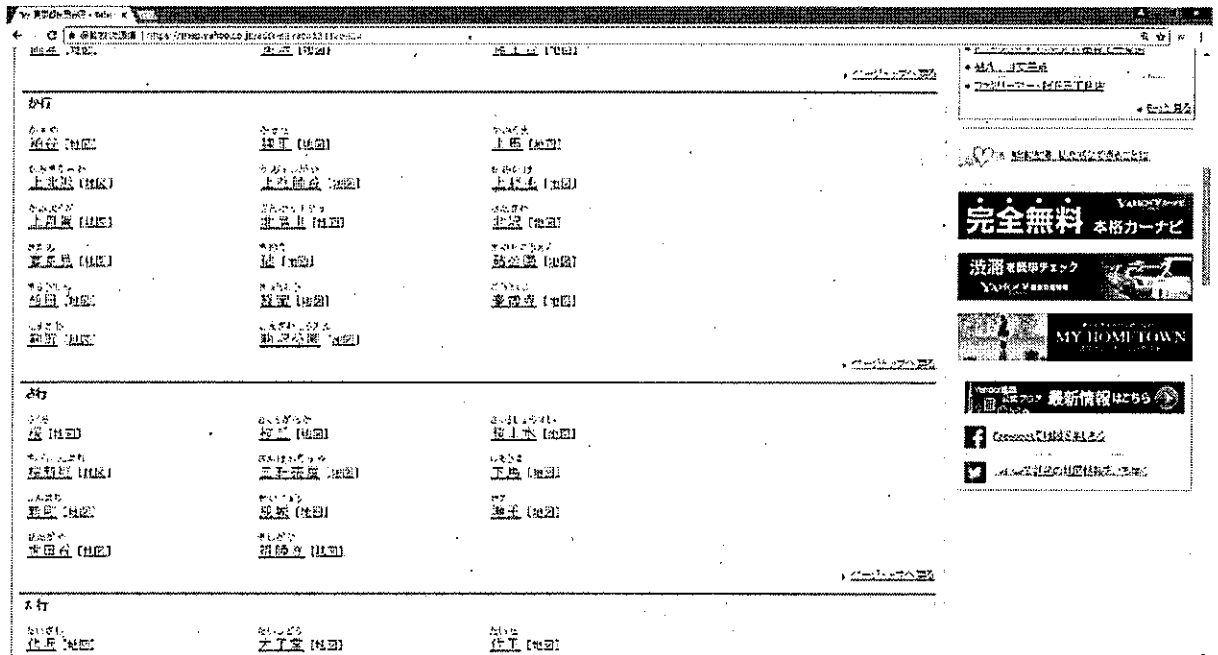


e-3 画面2-2の「世田谷区」をクリックして選択すると画面3が表示され、

[画面3-1]

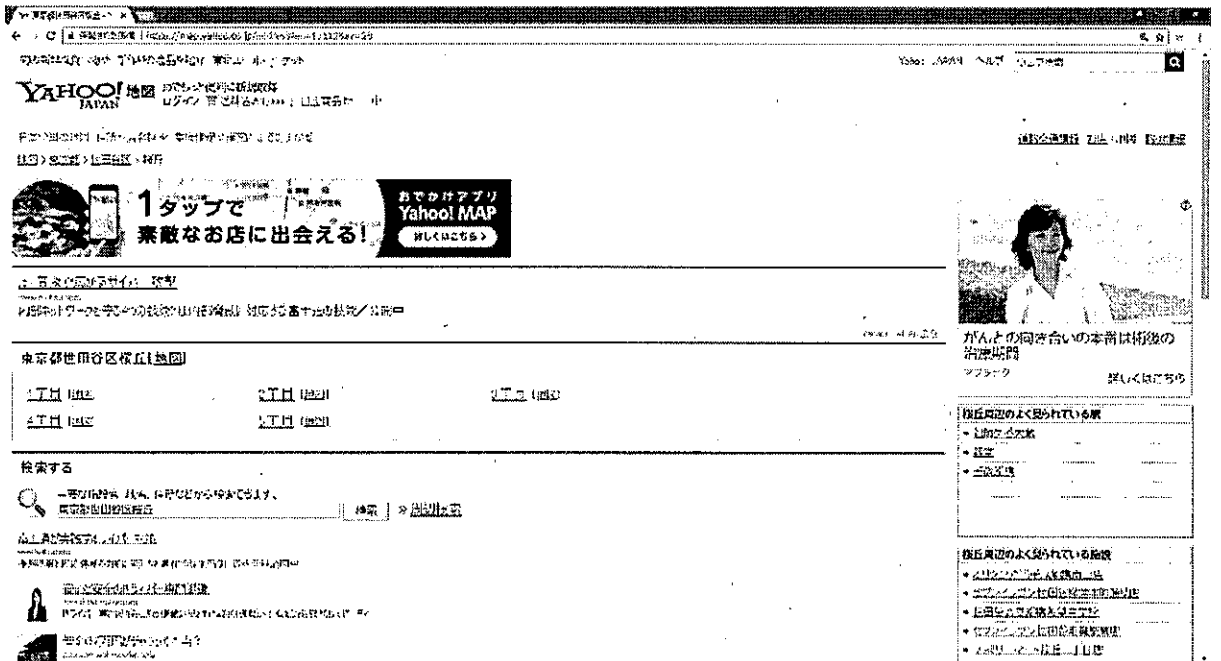


[画面3-2]



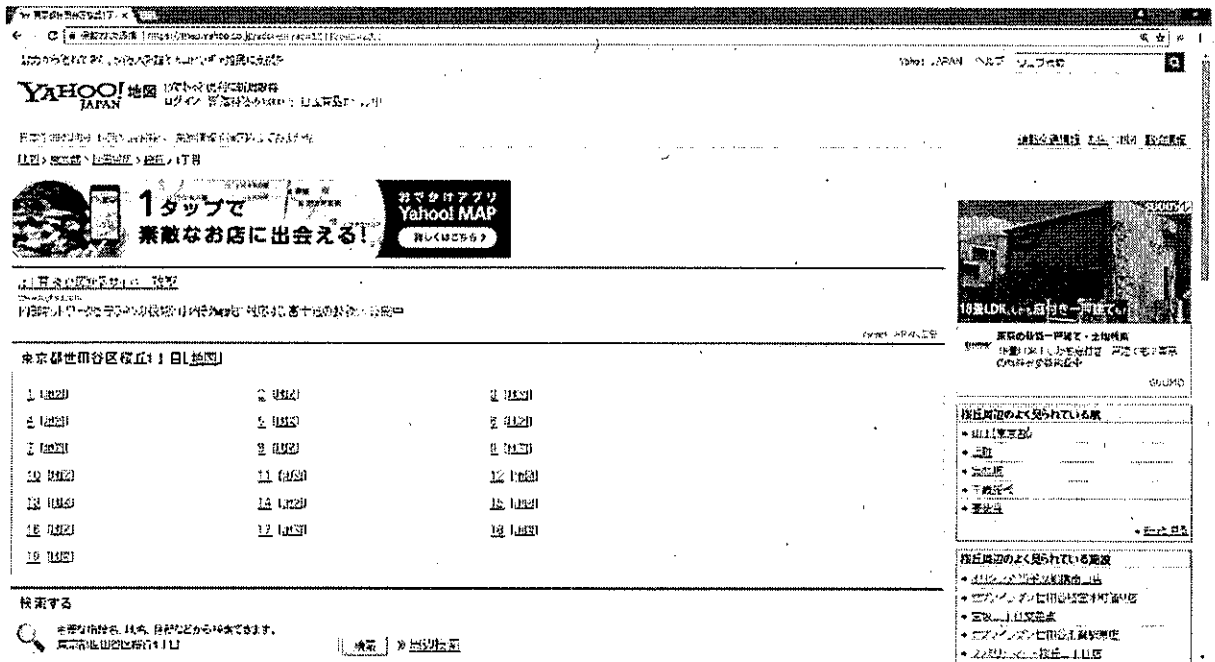
e-4 画面3-2の「桜丘」をクリックして選択すると画面4が表示され、

[画面4]



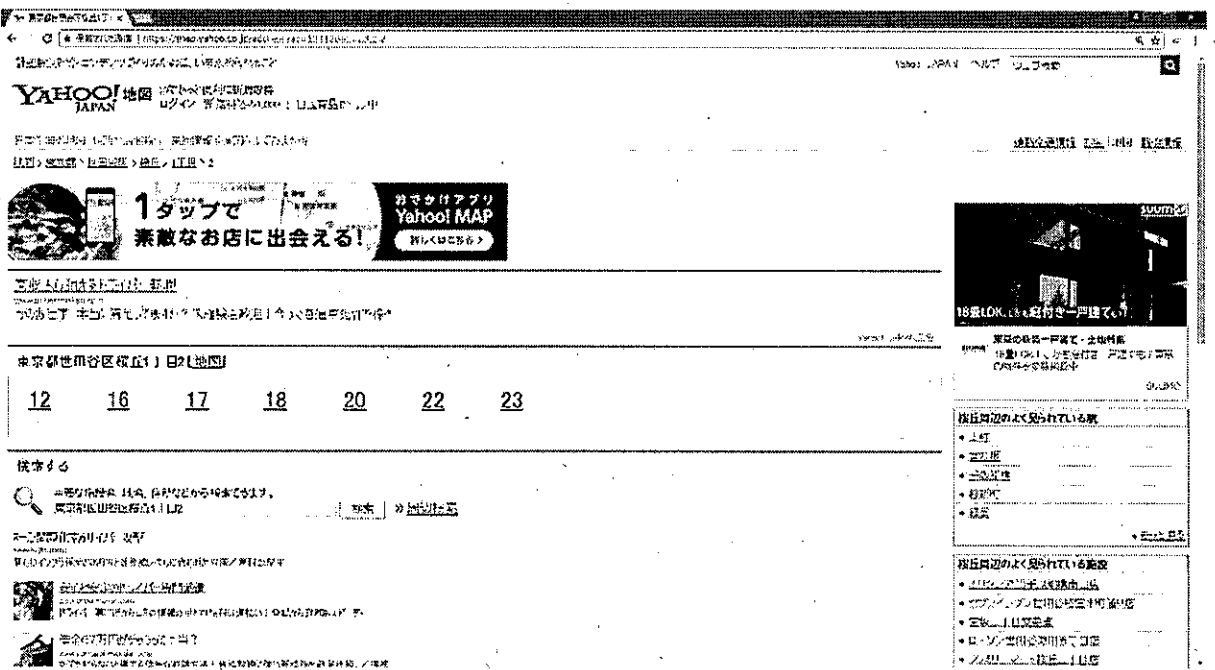
e-5 画面4の「1丁目」をクリックして選択すると画面5が表示され、

[画面5]



e-6 画面5には、東京都世田谷区桜丘1丁目における複数の番という、特定の市区町村の特定の町の特定の丁目における番が表示されていて同番内の号は表示されておらず、画面5の「2番」をクリックして選択すると画面6が表示され、

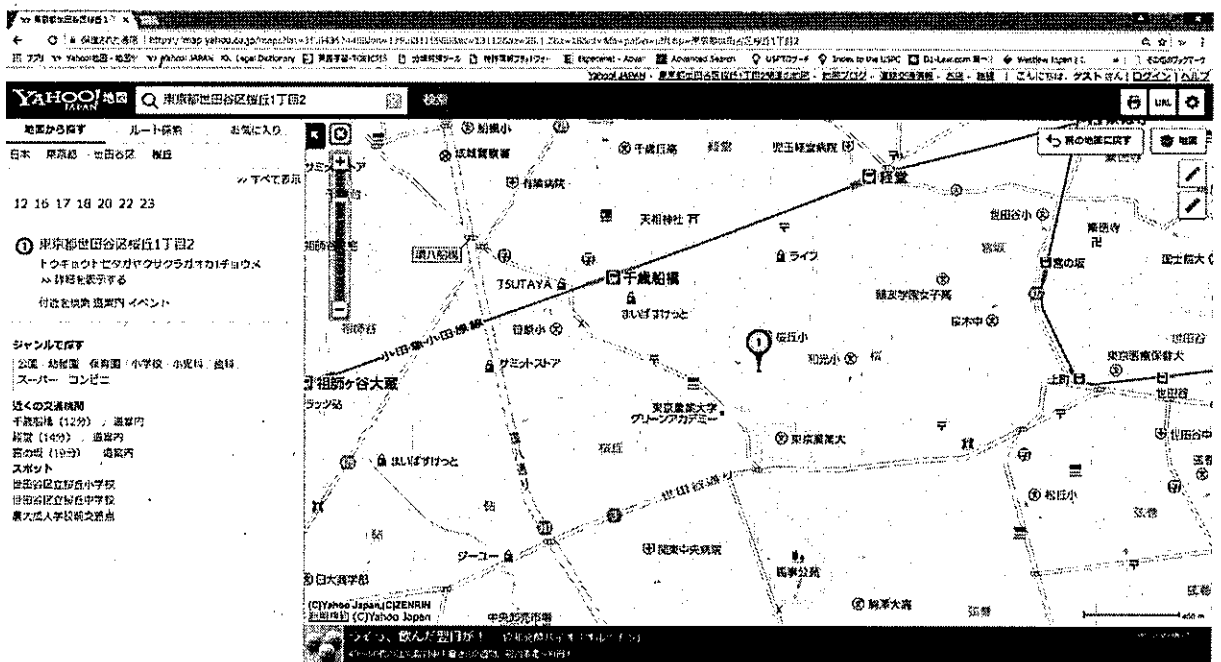
[画面6]



e-7 画面6には、東京都世田谷区桜丘1丁目2における複数の号という、特定の市区町村の特定の町の特定の丁目の特定の番における号が表示され、

f-1 画面5において、各番に併記された「[地図]」との表記には、各番に対応して設定された縮尺レベル16に係る情報を含むURLへのハイパーリンクが設定され、画面5の「2番」に併記されている「[地図]」をクリックすると、縮尺レベル16の地図用のデータを用いて表示される地図であり、住宅や建物の輪郭が記載されていない画面7が表示され、

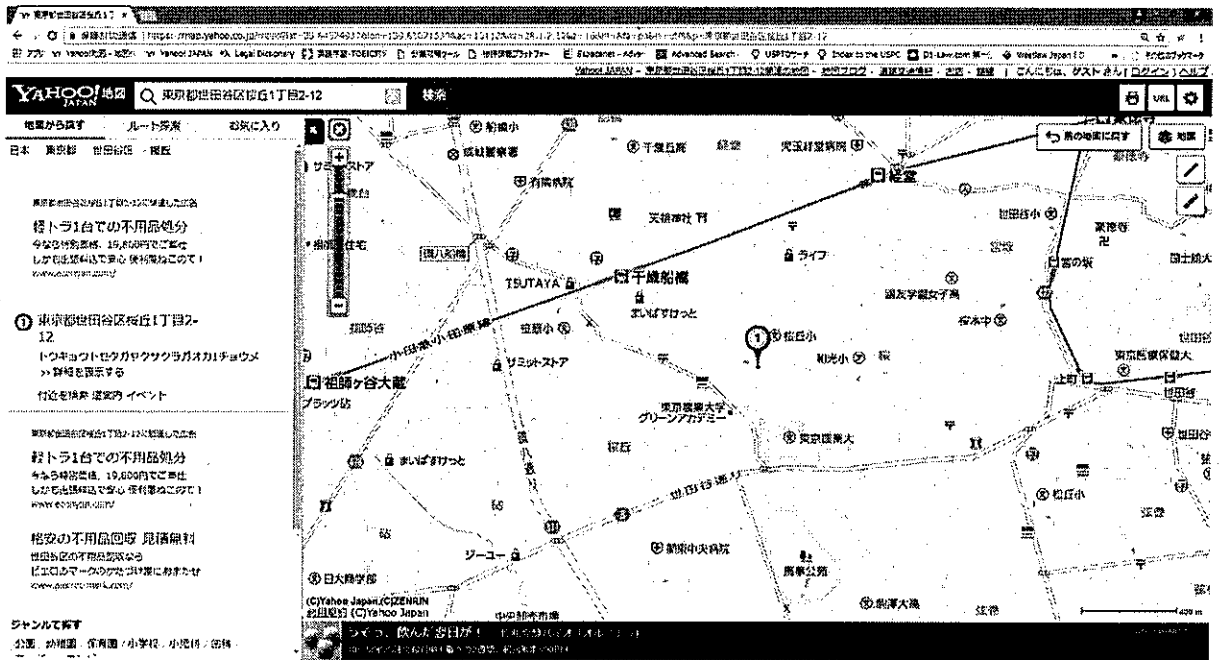
[画面7]



10 f-2 画面6において、各号の表記には、各号に対応して設定された縮尺レベル16に係る情報を含むURLへのハイパーリンクが設定され、画面6の「12号」をクリックすると、縮尺レベル16の地図用のデータを用いて表示される地図であり、住宅や建物の輪郭が記載されていない画面8が表示される、

[画面8]

15



g ユーザの端末にインストールされているWebブラウザを通じて、ユーザ端末のディスプレイに地図を表示できるようにしたプログラム。

5 2 被告地図プログラムの構成(2) (「https://以下省略」のURLから、都道府県を選択し、市区町村を選択し、町名等に併記された「地図」の表記を選択し、丁目を選択し、番を選択し、号を選択したときの被告地図及び被告地図プログラムにより表示される地図の構成)

a' 構成aと同じ。

10 b' 構成bと同じ。

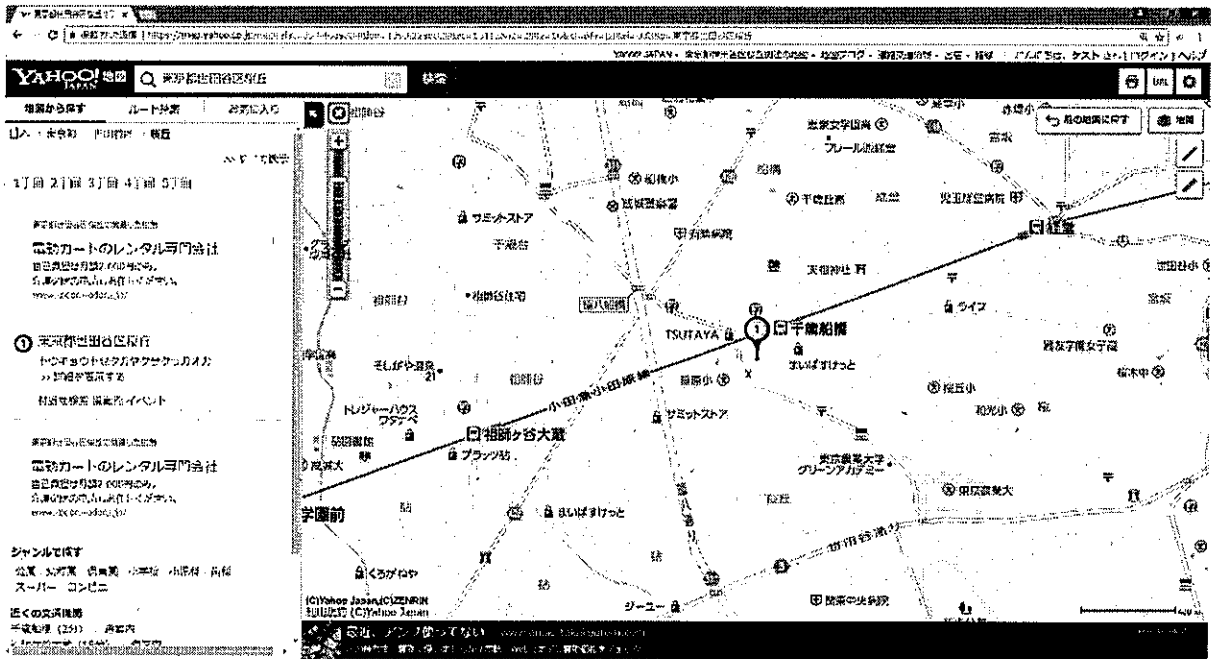
c' 構成cと同じ。

d' 構成dと同じ。

e' -1 前記構成eに加えて、前記画面3-2における「桜丘」に併記された「[地図]」との表示をクリックして選択すると、当該選択に対応した縮尺レベル16の地図用のデータを用いた画面9が表示され、

15

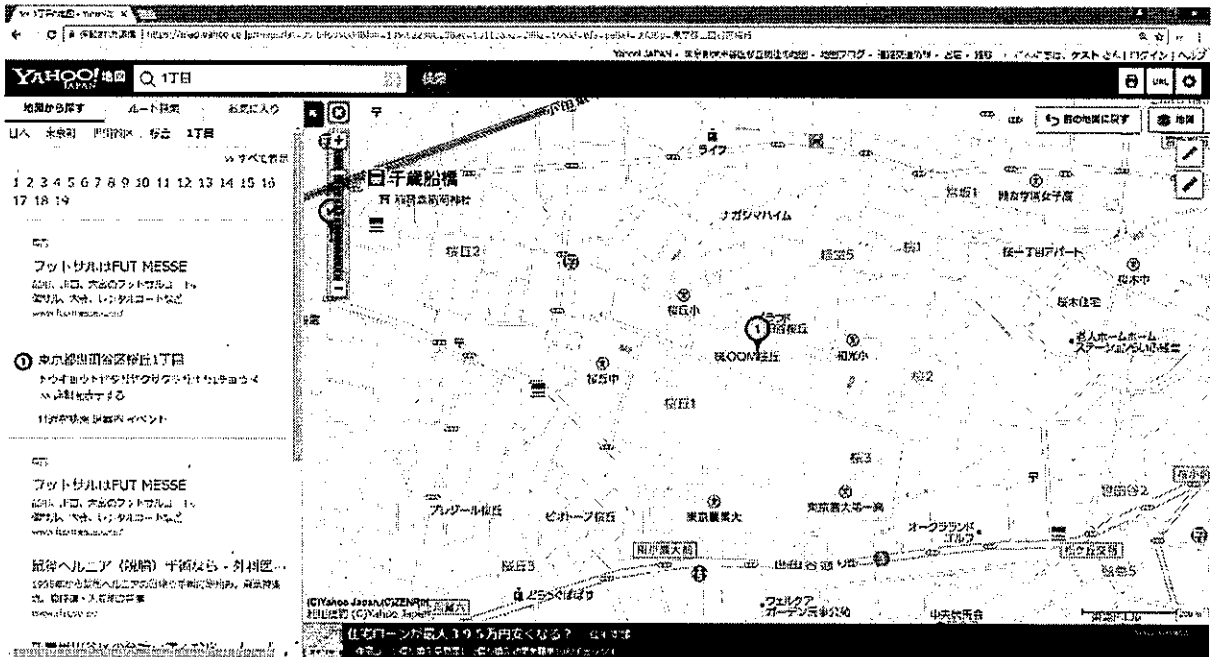
[画面9]



e' - 2 画面9の「1丁目」をクリックして選択すると、当該選択に対応した縮尺レベル17の地図用のデータを用いた画面10が表示され、画面10には、東京都世田谷区桜丘1丁目と同丁目の複数の番が表示され、

[画面10]

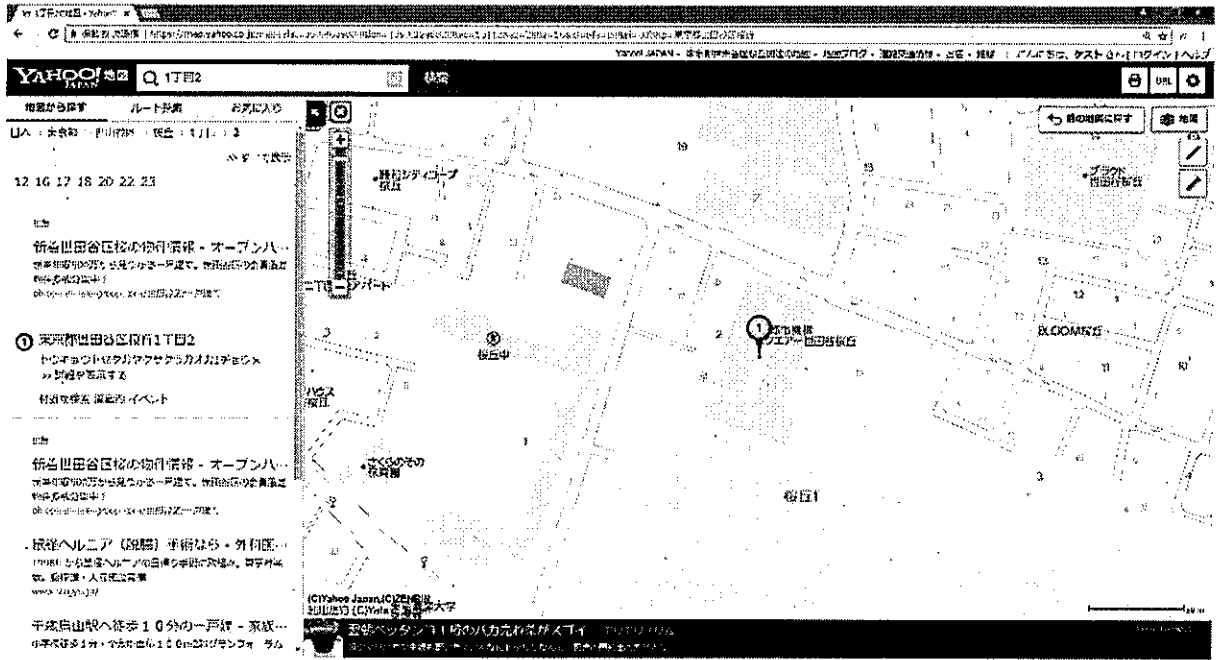
5



e' - 3 画面10の「2番」をクリックして選択すると、当該選択に対応した縮

尺レベル19の地図用のデータを用いた画面11が表示され、画面11には、東京都世田谷区桜丘1丁目2番の複数の号が表示され、

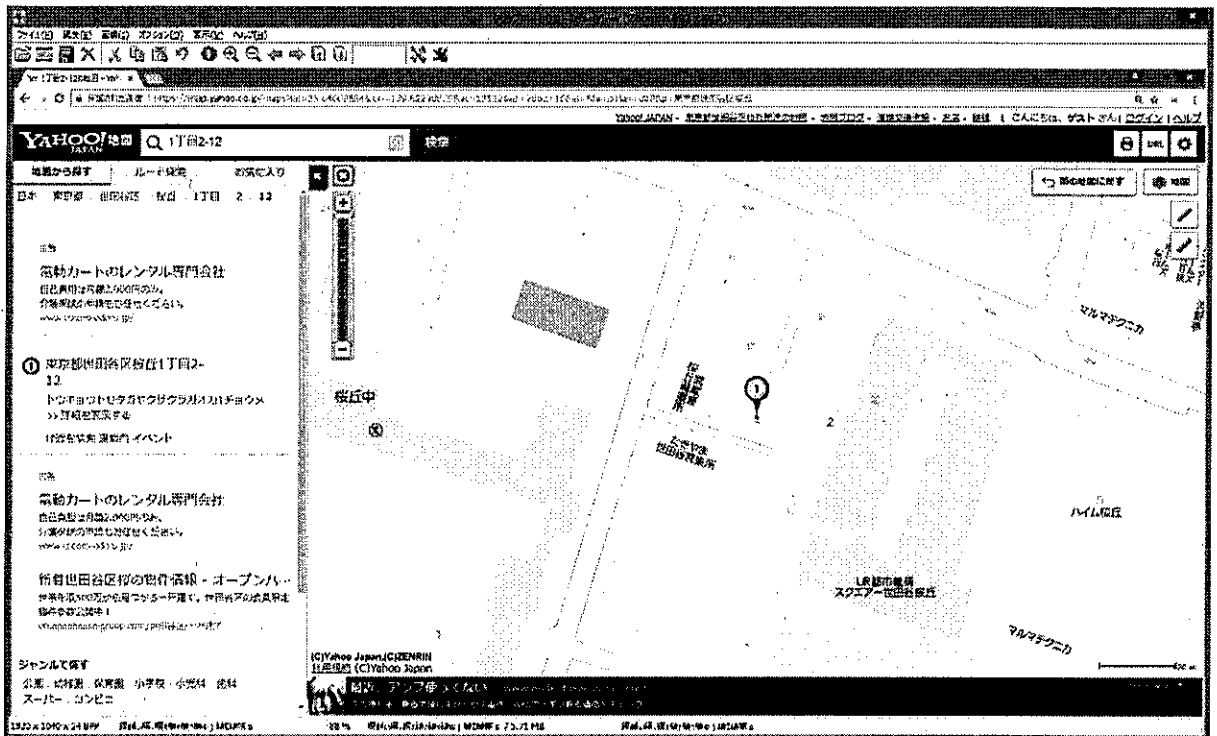
[画面11]



5

e' -4 画面11の「12号」をクリックして選択すると、当該選択に対応した縮尺レベル20の地図用データを用いた画面12が表示され、東京都世田谷区桜丘1丁目2番12号が表示され、

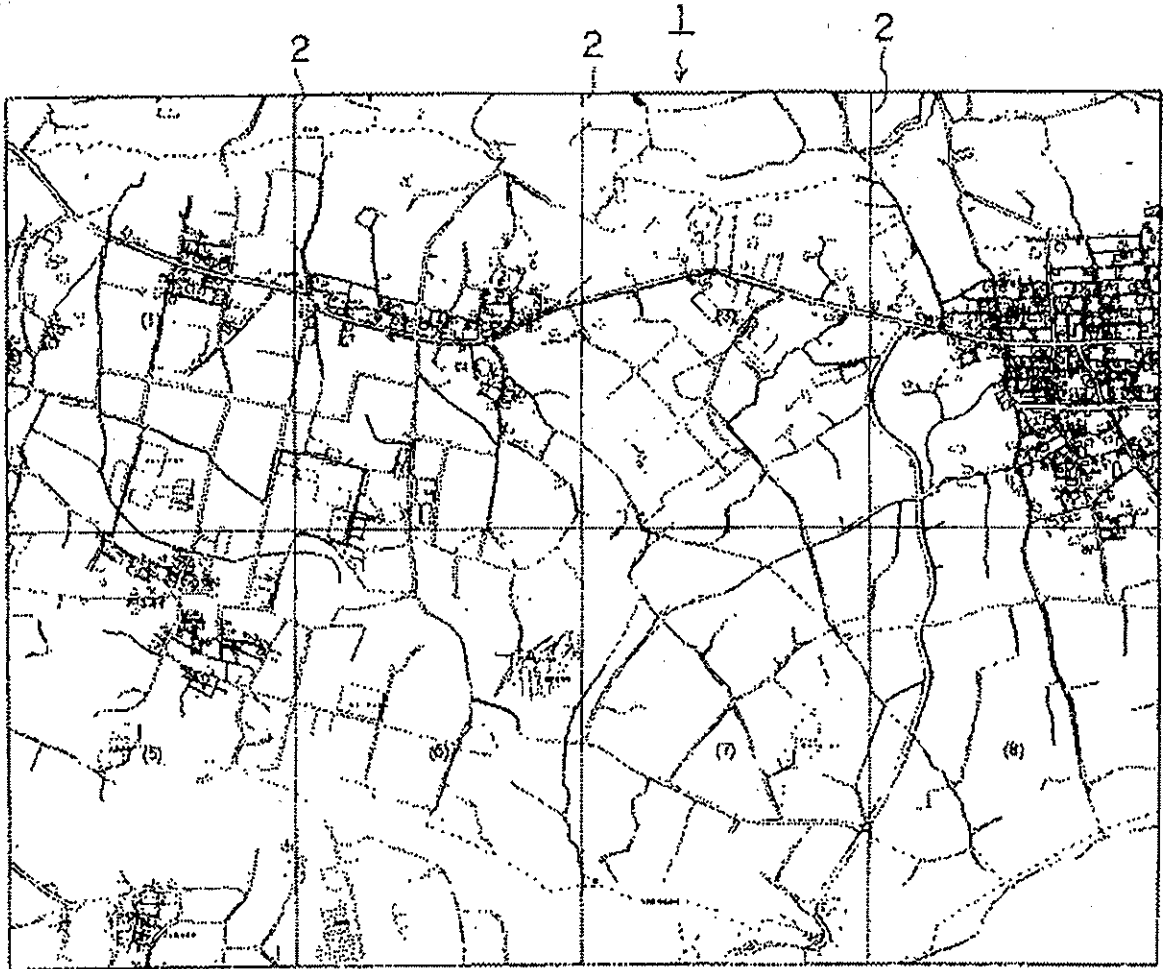
[画面12]



- f' 画面10においては、特定の市区町村の特定の町の特定の丁目における番が表示されて、号は表示されず、画面11においては、特定の市区町村の特定の町の特定の丁目の特定の番における号が表示され、画面12においては、特定の市区町村の特定の町の特定の丁目の特定の番の特定の号が表示される、
- g' 構成gと同じ。

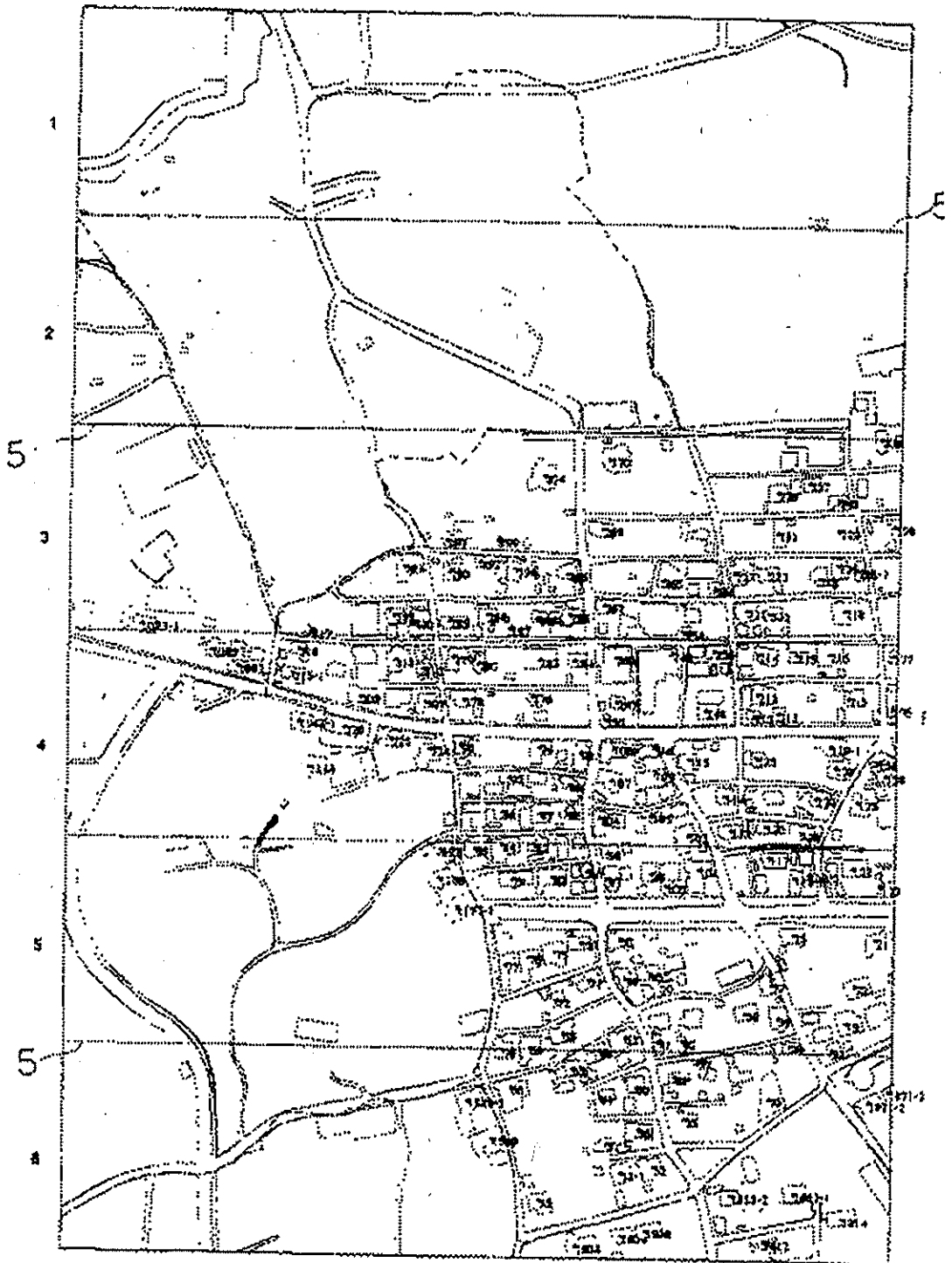
以上

本件明細書図 1



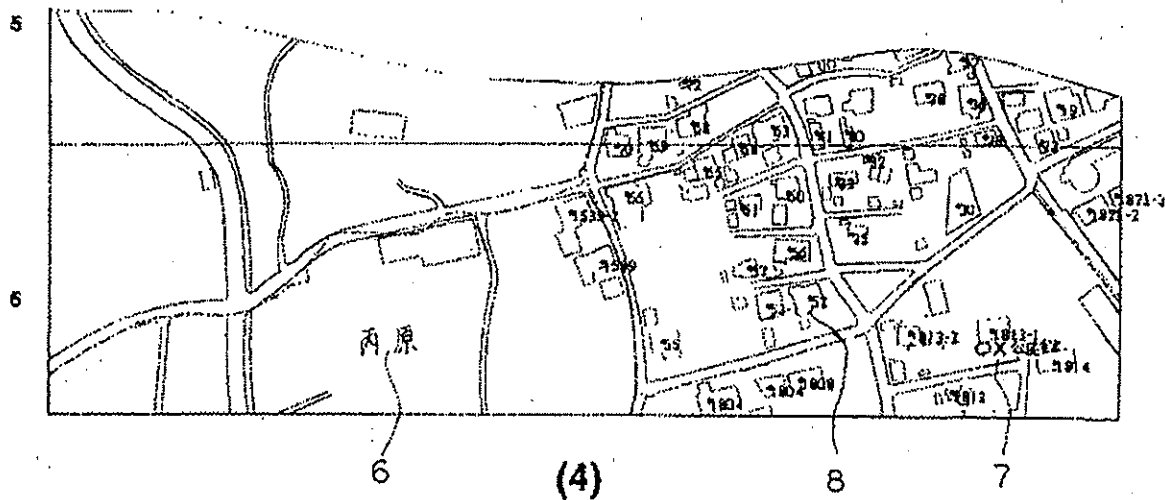
本件明細書図 2

4



(4)

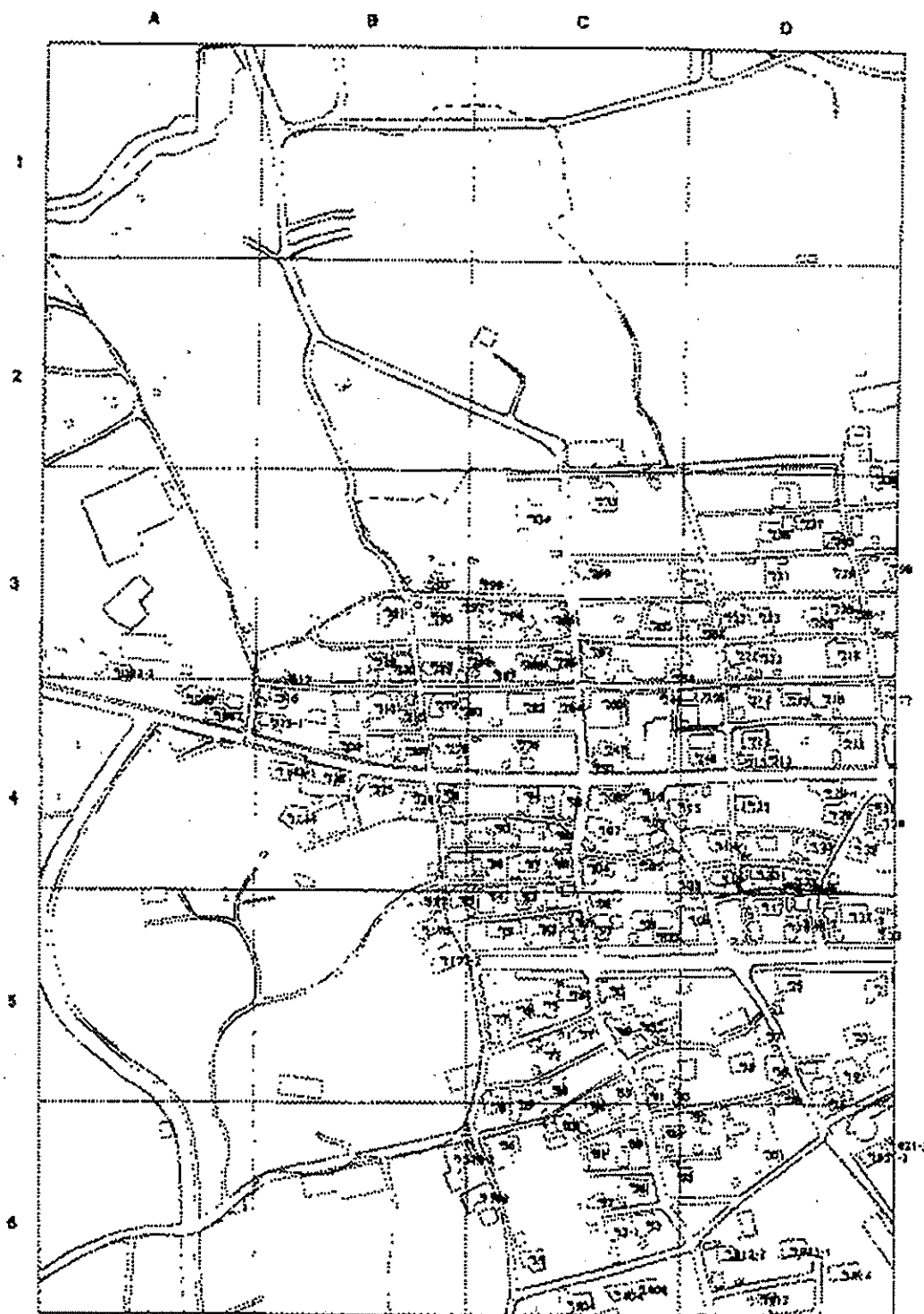
本件明細書図3



本件明細書図4

字名	住宅番地	頁	区画	住宅番地	頁	区画	住宅番地	頁	区画
甲原	8~14-5	1	4	17-2	2	3	18~19	1	4
	20	1	6	21~67	1	4	91~100-4	2	3
	155-2~3	2	4	156-3~158-2	2	6	182-3~184-3	2	4
	188-2~195	3	3	237-2~237-4	2	6	238	2	4
	239-2~244	2	6	370-1	3	3	372-2	3	3
	424~425-4	1	1	444~447	1	4	448	2	4
	449~451	1	4	452~455	1	2	471-1	1	4
	472-1	2	3	480~491	2	4	513~560	2	2
	567-2~574-3	3	3	596~606-3	2	3	607~623	2	4
	627~636	2	3	646~647	2	4	734	3	3
乙原	28~104	1	2	105~133	1	3			
丙原	19~29	4	5	30~70	4	6	85~94	4	5
	96	4	3	97~101	4	3	103~116	4	4
	117~118-3	4	5	120~129-1	4	4	132~133	4	5
	135-276	4	4	278~280	4	3	282~288	4	4
	289~293	4	3	294~304	4	4	307~326	4	3
	327	4	5	1050~1071	3	4	1082~1083-3	4	3
	1089-1~1104	3	4	1143-1~1144	4	3	1176~1176-2	4	5
	1539-2	4	5	1539~1821-3	4	6			

本件明細書図 5



(4)