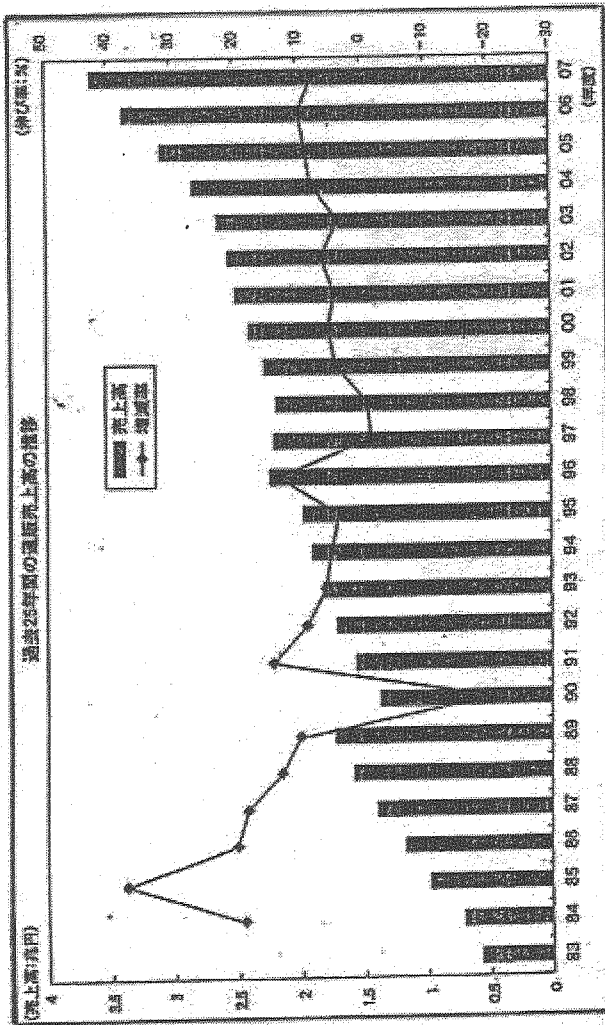


対 照 表

(別紙)

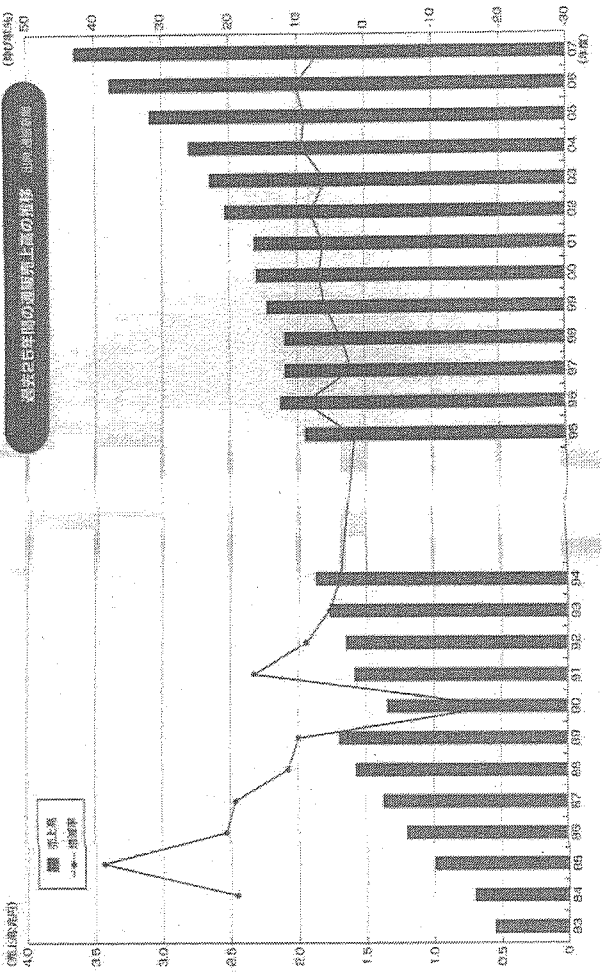
原告図表 1

(平成 20 年 4 月 24 日 通販新聞 甲 1 の 2)



被告図表 1

(被告書籍 4.5 頁 甲 1 の 1)



原告図表 2

(平成 19 年 7 月 26 日 通 販 新 聞 甲 2 の 2)

順位	会社名	前期実績		決算月
		売上高 (百万円)	増減率 (%増)	
1	トランスコスモス	104,473	42.8	3
2	ベルシステム24	82,518	14.0	2
3	もしもホットライン	59,502	8.9	3
4	NTTソルコ	45,000	21.1	3
5	KDDIエボルバ	32,993	14.5	3

被告図表 2

(被告書籍 35 頁 甲 2 の 1)

2006年度テレマーケティング企業上位5社の売上高
出典: 通販新聞社

順位	会社名	前期実績		決算月
		売上高 (百万円)	増減率 (%増)	
1	トランスコスモス	104,473	42.8	3
2	ベルシステム24	82,518	14.0	2
3	もしもホットライン	59,502	8.9	3
4	NTTソルコ	45,000	21.1	3
5	KDDIエボルバ	32,993	14.5	3

原告図表 3

(平成19年7月12日通販新聞 甲 3 の 2)

TV通販主要30社の売上高ランキング
 単位:百万円、増減率:% (▲はマイナス)、※:本紙推定、◎:在参照

順位	会社名	前年同期		決算期
		テレビ通販売上高	増減率	
1	ジュビターショップチャンネル	◎ 99,718	31.0	12月
2	QVCジャパン	◎ 73,378	26.0	12月
3	ジャパネットたかた	※ 33,480	30.5	12月
4	オーグロマンマーケティンク	◎ 20,500	▲ 3.1	3月
5	ティニス	◎ 11,672	▲ 3.3	3月
6	ガシー・レンカー・ジャパン	◎※ 11,000	37.5	12月
7	エバーライフ	※ 10,000	▲ 12.3	3月
8	総通	※ 10,000	—	9月
9	三越	◎ 9,500	▲ 5.0	2月
10	日本文化センター	※ 8,400	—	5月
11	ブライム	◎ 7,661	▲ 28.1	6月
12	グランマルシェ	◎ 7,307	18.2	3月
13	トーカ量	◎ 7,000	7.2	6月
14	テレビショッピング研究所	※ 7,000	32.0	3月
15	テレビ朝日	◎ 6,709	2.2	3月
16	キューサイ	※ 6,615	—	2月
17	日本テレビ放送網	◎ 5,780	212.4	3月
18	東京テレビランド	※ 4,657	114.6	8月
19	ロフティ	※ 4,000	—	3月
20	メディア・プライス	※ 3,720	30.6	4月
21	関西テレビ放送	◎※ 2,980	▲ 0.9	3月
22	ベストワーク	◎ 2,800	—	2月
23	テジタルダイレクト	◎ 2,500	0.0	2月
24	アサヒ新聞	※ 2,000	—	3月
25	サントリー	※ 1,756	17.1	12月
26	テレビ東京ダイレクト(旧プロント)	◎ 1,557	75.5	3月
27	フィッシュランド	◎ 1,242	▲ 6.0	6月
28	野宮時菜	◎ 1,200	—	10月
29	元宗堂本舗	◎ 1,200	—	5月
30	八幡物産	◎ 1,193	35.9	8月

注:調査対象は06年4月期から07年3月期まで。◎はネット通販の売上高を含む。ジュビター・ショップチャンネルは個別調査も含む。テレビ朝日は通販子会社との合併数。テレビショッピング研究所、ベストワークは一部、個別調査の売上高も含む。

被告図表 3

(被告書籍 79 頁 甲 3 の 1)

主要10社のテレビ通販売上高(06年調査)

単位:百万円、増減率:%、出典:通販新聞(※印は推定値)

順位	会社名	前年同期	増減率
1	ジュビターショップチャンネル	99,718	31.0
2	QVCジャパン	73,378	26.0
3	ジャパネットたかた	33,480	30.5
4	オーグロマンマーケティンク	※ 20,500	33.1
5	ティニス	11,672	▲ 3.3
6	ガシー・レンカー・ジャパン	※ 11,000	37.5
7	エバーライフ	10,000	▲ 12.3
7	総通	※ 10,000	—
9	三越	9,500	▲ 5.0
10	日本文化センター	※ 8,400	—

注:調査対象は06年4月期から07年3月期まで。

原告図表 4

(平成19年3月22日通販新聞 甲5の2)

2006年度 通販新聞販売部売上集計表

単位：百万円、小数点：4桁(千分の一)単位、※本報社
 発行部数：1,000,000部、発行日数：365日、発行部数/発行日数：2,740部/日

順位	社名	2006年度	2005年度	増減率	2006年度	2005年度	増減率	2006年度	2005年度	増減率	2006年度	2005年度	増減率
1	2	3	4	5	6	7	8	9	10	11	12	13	14
1	ヤサヤ	40,700	38,000	7.1%	115	115	0%	100	100	0%	100	100	0%
2	ディーエイチシー	32,000	28,000	14.3%	93	88	5.7%	100	93	7.0%	100	93	7.0%
3	サントリ	25,000	22,000	13.6%	73	65	12.3%	100	89	12.3%	100	89	12.3%
4	山田製菓	22,700	20,000	13.5%	67	58	15.5%	100	87	15.0%	100	87	15.0%
5	ザニーヘルス	22,000	20,014	10.0%	63	58	8.6%	100	92	8.7%	100	92	8.7%
6	ファンケル	20,014	18,000	11.2%	58	52	11.5%	100	88	13.6%	100	88	13.6%
7	アサヒ飲料	15,213	14,000	8.7%	43	40	7.5%	100	93	7.9%	100	93	7.9%
8	エバーライフ	11,385	10,000	13.8%	33	30	10.0%	100	90	11.1%	100	90	11.1%
9	わかば生活	11,300	10,000	13.0%	32	30	6.7%	100	93	7.5%	100	93	7.5%
10	健康家族	10,000	9,000	11.1%	28	25	12.0%	100	89	12.3%	100	89	12.3%
11	キューサイ	7,350	7,000	5.0%	21	20	5.0%	100	95	5.3%	100	95	5.3%
12	オルビス	7,100	6,500	9.1%	20	18	11.1%	100	93	7.4%	100	93	7.4%
13	新日本製菓	6,369	6,000	6.2%	18	17	5.9%	100	94	6.3%	100	94	6.3%
14	小林製菓	5,800	5,500	5.5%	17	16	6.3%	100	94	6.3%	100	94	6.3%
15	メデア・プライス	5,500	5,000	10.0%	16	15	6.7%	100	93	7.7%	100	93	7.7%
16	ティーライフ	40,700	38,000	7.1%	115	115	0%	100	100	0%	100	100	0%
17	森下仁丹	32,000	28,000	14.3%	93	88	5.7%	100	93	7.0%	100	93	7.0%
18	カゴメ	25,000	22,000	13.6%	73	65	12.3%	100	89	12.3%	100	89	12.3%
19	八幡物産	22,700	20,000	13.5%	67	58	15.5%	100	87	15.0%	100	87	15.0%
20	リブレ	22,000	20,014	10.0%	63	58	8.6%	100	92	8.7%	100	92	8.7%
21	グローバル	20,014	18,000	11.2%	58	52	11.5%	100	88	13.6%	100	88	13.6%
22	ロジティ	15,213	14,000	8.7%	43	40	7.5%	100	93	7.9%	100	93	7.9%
23	日本製菓	11,385	10,000	13.8%	33	30	10.0%	100	90	11.1%	100	90	11.1%
24	アスカコーポレーション	11,300	10,000	13.0%	32	30	6.7%	100	93	7.5%	100	93	7.5%
25	ウイルコーポレーション	10,000	9,000	11.1%	28	25	12.0%	100	89	12.3%	100	89	12.3%
26	ディー・エム・シー	7,350	7,000	5.0%	21	20	5.0%	100	95	5.3%	100	95	5.3%
27	インショップ	7,100	6,500	9.1%	20	18	11.1%	100	93	7.4%	100	93	7.4%
27	ピーエス・ティ	6,369	6,000	6.2%	18	17	5.9%	100	94	6.3%	100	94	6.3%
27	レモン	5,800	5,500	5.5%	17	16	6.3%	100	94	6.3%	100	94	6.3%
30	健康コーポレーション	5,500	5,000	10.0%	16	15	6.7%	100	93	7.7%	100	93	7.7%

被告図表 4

(被告書籍 63頁 甲5の1)

2006年度 通販新聞販売部売上集計表

単位：百万円、小数点：4桁(千分の一)単位、※本報社
 発行部数：1,000,000部、発行日数：365日、発行部数/発行日数：2,740部/日

順位	社名	2006年度	2005年度	増減率	2006年度	2005年度	増減率	2006年度	2005年度	増減率	2006年度	2005年度	増減率
1	2	3	4	5	6	7	8	9	10	11	12	13	14
1	やまや	40,700	38,000	7.1%	115	115	0%	100	100	0%	100	100	0%
2	ディーエイチシー	32,000	28,000	14.3%	93	88	5.7%	100	93	7.0%	100	93	7.0%
3	サントリ	25,000	22,000	13.6%	73	65	12.3%	100	89	12.3%	100	89	12.3%
4	山田製菓	22,700	20,000	13.5%	67	58	15.5%	100	87	15.0%	100	87	15.0%
5	ザニーヘルス	22,000	20,014	10.0%	63	58	8.6%	100	92	8.7%	100	92	8.7%
6	ファンケル	20,014	18,000	11.2%	58	52	11.5%	100	88	13.6%	100	88	13.6%
7	アサヒ飲料	15,213	14,000	8.7%	43	40	7.5%	100	93	7.9%	100	93	7.9%
8	エバーライフ	11,385	10,000	13.8%	33	30	10.0%	100	90	11.1%	100	90	11.1%
9	わかば生活	11,300	10,000	13.0%	32	30	6.7%	100	93	7.5%	100	93	7.5%
10	健康家族	10,000	9,000	11.1%	28	25	12.0%	100	89	12.3%	100	89	12.3%
11	キューサイ	7,350	7,000	5.0%	21	20	5.0%	100	95	5.3%	100	95	5.3%
12	オルビス	7,100	6,500	9.1%	20	18	11.1%	100	93	7.4%	100	93	7.4%
13	新日本製菓	6,369	6,000	6.2%	18	17	5.9%	100	94	6.3%	100	94	6.3%
14	小林製菓	5,800	5,500	5.5%	17	16	6.3%	100	94	6.3%	100	94	6.3%
15	メデア・プライス	5,500	5,000	10.0%	16	15	6.7%	100	93	7.7%	100	93	7.7%
16	ティーライフ	40,700	38,000	7.1%	115	115	0%	100	100	0%	100	100	0%
17	森下仁丹	32,000	28,000	14.3%	93	88	5.7%	100	93	7.0%	100	93	7.0%
18	カゴメ	25,000	22,000	13.6%	73	65	12.3%	100	89	12.3%	100	89	12.3%
19	八幡物産	22,700	20,000	13.5%	67	58	15.5%	100	87	15.0%	100	87	15.0%
20	リブレ	22,000	20,014	10.0%	63	58	8.6%	100	92	8.7%	100	92	8.7%
21	グローバル	20,014	18,000	11.2%	58	52	11.5%	100	88	13.6%	100	88	13.6%
22	ロジティ	15,213	14,000	8.7%	43	40	7.5%	100	93	7.9%	100	93	7.9%
23	日本製菓	11,385	10,000	13.8%	33	30	10.0%	100	90	11.1%	100	90	11.1%
24	アスカコーポレーション	11,300	10,000	13.0%	32	30	6.7%	100	93	7.5%	100	93	7.5%
25	ウイルコーポレーション	10,000	9,000	11.1%	28	25	12.0%	100	89	12.3%	100	89	12.3%
26	ディー・エム・シー	7,350	7,000	5.0%	21	20	5.0%	100	95	5.3%	100	95	5.3%
27	インショップ	7,100	6,500	9.1%	20	18	11.1%	100	93	7.4%	100	93	7.4%
27	ピーエス・ティ	6,369	6,000	6.2%	18	17	5.9%	100	94	6.3%	100	94	6.3%
27	レモン	5,800	5,500	5.5%	17	16	6.3%	100	94	6.3%	100	94	6.3%
30	健康コーポレーション	5,500	5,000	10.0%	16	15	6.7%	100	93	7.7%	100	93	7.7%