

河合塾グループ 河合塾  
 入学申し込み方法 資料請求一覧  Q検索 文字サイズ 小 | 中 | 大  
 お問い合わせ 法人案内 高校の先生方はこちら 塾生の方はこちら

入塾・入会 講習 模試 体験授業・イベント 校舎・教室 合格実績 受験・進学情報

河合塾 > 2015年春 河合塾大阪校 新医進館誕生

## 2015年春 河合塾大阪校 新医進館誕生

戻る

ひとつ上が、届えてくる。  
**河合塾**

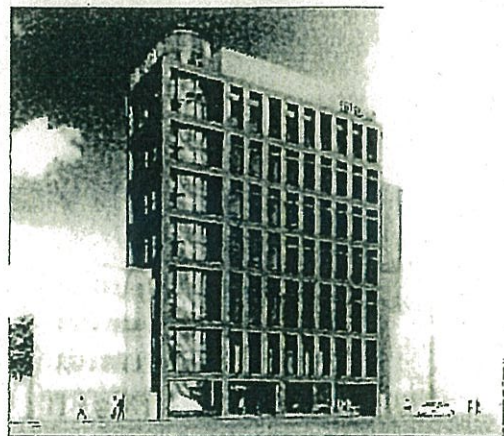
# 2015年春 新医進館誕生

現役生 / 高卒生 医進コース

1984年に河合塾が大阪に誕生して30周年。そして2005年開校以来数多くの医学部合格者そして医師を輩出してきた河合塾大阪校医進館が、今年10周年を迎え、最新の設備と最高の学習空間を備えて新たに動き出します。

医師を志す一人ひとりが、医学部医学科合格に必要な学力と、医師として活躍するための「**医の心**」を獲得できる最良の学習・指導カリキュラムを準備しました。

さあ、大阪校医進館でとみに進んでいきましょう。



## 合格力と医の心を

医学部現役合格にこだわり、徹底的な指導を行う現役生のための医進コースを、大阪校医進館に新たに設置します。

▶ 現役生医進コースの詳細はこちら

9月スタート!

## 入塾説明会・体験授業 高1・2・3生、保護者対象

### 高1医進コース 入塾説明会

高1生・保護者対象 参加無料 申込不要

日時: 8月15日(土)、8月22日(土) 14:00~15:00  
会場: 大阪校医進館  
内容: 高1医進コースのカリキュラムや、認定の取得方法についてご説明します。

### 高1医進コース 体験ゼミ

高1生対象 参加費: 1,000円 要申込 申込受付中!

日時: 8月30日(日) 11:30~17:00  
※前後の時間帯で認定テストをご受験いただけます。  
会場: 大阪校医進館  
内容: 高1医進コースの授業のレベルの高さ・指導の厳密さを体験。**医心養成ゼミ**では長医になるための知識や心構えを習得していきます。  
\*保護者の方も見学いただけます。

8月30日(日) 当日のタイムスケジュール

認定テストについて

科目	開始時間	終了時間	講師名
設定テスト①	10:10	11:10	-
④ <b>医心養成ゼミ</b>	11:30	13:00	平田

医進コース受講に必要な英語・数学・国語の認定を、認定テストにより取得いただけます。  
①-④の時間帯のうち、ご都合の良い3つの時間帯で3教科を受験してください。

4



# 河合塾 すべて一人ひとりの生徒のために

入塾・入会	講習	模試	体験授業・イベント	校舎・教室	合格実績	受験・進学情報
-------	----	----	-----------	-------	------	---------

河合塾 > 入塾・入会 | 高1生 | 近畿 > 高校グリーンコース > 医進案内 > 医進コース

講座案内 | 高校グリーンコース | 近畿 | 高1生

## 医進コース

医進講座

馬 資料請求 カートを見る

講座案内へ戻る  
講座内容の長所

申込区分 [ ? ]	選抜制	授業形態 [ ? ]		
------------	-----	------------	--	--

※本コースは大阪校医進講座窓口でお申し込みください。インターネット・電話からはお申し込みができません。  
【校舎・校舎】はこちら

### 設置校舎

大阪校	上野町	宇野町	宇野町	宇野町	宇野町	宇野町
宇野町	宇野町	宇野町	宇野町	宇野町	宇野町	宇野町

### 対象

基礎固めである医学部医学科をめざす明確な意思と、極めて高い学力レベルのトップレベル生。

### 授業内容

徹底的な「医学部合格への学力」養成に加え、合格後の医学生・医師にとって必要な素養 **【医心】** を高1生の時点から3年かけて段階的に養成することで、受験学力の加速的な向上を実現。また、さまざまな指導形態を通じて生徒一人ひとりの「人間力」「社会性」を養成し、社会に貢献できる、志の高い医師になるための礎を築く。それが医進コースです。

高1からの3年間、一貫したカリキュラムがキミを現役合格へと導く。【第2期生募集スタート!!】

### 医進コースの特長

医進コース<sup>#1</sup> = 教科別医進講座【医進英語】【医進数学】<sup>#2</sup> × 医心<sup>3</sup>養成ゼミ

**7** 徹底的な「医学部合格への学力」養成に加え、合格後の医学生・医師にとって必要な素養 **【医心】** を高1生の時点から3年かけて段階的に養成することで、受験学力の加速的な向上を実現。また、さまざまな指導形態を通じて生徒一人ひとりの「人間力」「社会性」を養成し、社会に貢献できる、志の高い医師になるための礎を築く。それが医進コースです。



- #1 医進コースは「医進英語」「医進数学」**【医心養成ゼミ】**をセットで受講してください。
- #2 単科講座の医進講座とは異なる講座です。
- #3 **【医心】** = 「主体性」「問題発見力」「理解力」など、臨床医・研究医にとって必要な資質。

**9** コース生受講講座（全講座セット受講となります）

講座名	曜日	講師
医進英語	土	横井
医進数学	木	西浦
<b>【医心養成ゼミ】</b>	木/土	平田・加藤

3年間のカリキュラムイメージ

**医進の特典**

高校グリーンコースお友達紹介キャンペーン

河合塾の合格実績が高いのはなぜ? 詳しくはこちら

河合塾で学んでこれだけ伸びた! 詳しくはこちら

新入1・2・3生 専攻生 対象 春期講習案内 詳しくはこちら

動画で河合塾がわかる なるほど河合塾 詳しくはこちら







ホーム ニュースリリース 2016年

16

—医師に欠かせない「医の心」を育てる—「医心養成ゼミ2016」のご案内

15 ニュースリリース

17

18

2016年02月10日

—医師に欠かせない「医の心」を育てる—「医心養成ゼミ2016」  
のご案内

(学)河合塾では、大阪校医道館にて、中学生・高校生とその保護者を対象に医学部志望者のための特別講座「医心養成ゼミ2016」を実施いたします。

19

20

当講座では、「医の心」を講義形式やその場での実践を通して身につけていくことを目的としています。テーマ「先端医療技術について考える」について、その背景を探り、解決策を検討します。

医療従事者は、幅広い専門知識を持つだけでなく、時代の流れや環境に適應できるようにさまざまな知識を修得することが求められています。保護者様からも「自分の考えを多角的に捉えなおしてみる場は大切」という声もいただいております。そこで、医学部医学科に合格するだけの知識だけでなく、豊かな人間性、深い教養を身につける絶好の機会です。

ぜひ、「医学部医学科現役合格をめざしている人」「医師に求められている力や能力を知り、身につけたい人」「医学・医療について、本気で考えてみたい人」に参加していただきたいと思っております。

21 「医心養成ゼミ2016」特別講座の概要

日時:2016年2月21日(日)17:00~19:00

場所:河合塾大阪校医道館

(地下鉄御堂筋線中津駅1号出口から徒歩1分、阪急梅田駅茶屋町口から徒歩6分)

対象:新中学3年生、新高校1年生

担当:河合塾小論文科講師 平田 匠/加賀 健司

河合塾 大阪校医道館(0120-070-262)までお電話、窓口でお申し込みください。

(受付時間:11:30~19:30 日・祝は17:00まで)

当講座の詳細は河合塾HPでもご案内しております。ぜひご覧ください。

[http://www.kawai-iuku.ac.jp/event/e-detail.php?](http://www.kawai-iuku.ac.jp/event/e-detail.php?eventNum=0000031767&grade=98&area=5)

[eventNum=0000031767&grade=98&area=5](http://www.kawai-iuku.ac.jp/event/e-detail.php?eventNum=0000031767&grade=98&area=5)

報道関係者向け取材お申し込み・お問い合わせ先

学校法人 河合塾 経営戦略担当

〒171-0022 東京都豊島区南池袋2-49-7 池袋パークビル

TEL:03-6811-5508

E-MAIL:press@kawaijuku.jp

※お問い合わせの際にいただく個人情報をもとに各種ニュースを配信させていただく場合がございます。

[このページの先頭へ](#)

2016年度 **2学期**

# 入塾要項

◆本冊子は

**入塾申込方法・学費・時間割**

などを掲載しています。

◆講座内容やカリキュラムについては

別冊「**高校グリーンコース 入塾案内**」

をご覧ください。

2016年度 高校グリーンコース

**日程** 8/7(日)・13(土)・20(土)・27(土)  
9/3(土)・17(土)・24(土)  
◆10/8(土)・◆23(日)

※会場・時間などの詳細は要項紙をご覧ください。

◆の日程は高1・2生のみの実施となります。

## CONTENTS

入塾までの流れ	1
講座を選択する	2
認定を取得する	3
入塾申込をする	9
学費の支払いをする	13
授業日程	19
時間割	22
塾生の特典	73
高校グリーンコース Q&A	77
入塾説明会・イベント	78

ひとつ上が、見えてくる。

# 河合塾

大阪校 大阪校医進館 上本町校 天王寺校 京都校 神戸三宮現役館  
豊中教室 寝屋川教室 堺東教室 岸和田教室 甲子園教室 三田教室  
西大寺教室 八木教室

56573



すごい授業、学習環境、情報力を体感しよう！

# 入塾説明会・イベント

こんな方に  
おすすめ！

- 河合塾のカリキュラムや講座内容を知りたい！
- 対面授業って効果があるの？と疑問に思っている
- 実際の授業を受けて、レベルや雰囲気を確認したい！
- 大学入試に向けた勉強法を知りたい！
- これからの入試対策に備えて情報を入手したい！

ラインアップ	設置 教科・科目	高1生	高2生	高3生	保護者	内容
入塾説明会&個別相談会	-	○	○	○	○	本冊子裏表紙をご覧ください。
医進コース 入塾説明会	-	○	○		○	
高1医進コース体験ゼミ <b>22</b>	英語・数学 医心養成ゼミ	○				
1学期までの遅れを取り戻す！ CATCH UP講座	英語・数学	○	○			■チラシ 河合塾校舎に設置の「9月からのイベントのご案内チラシ」をご覧ください。
京大入試を知り尽くす	英語・数学 古文 入試結果分析	○	○			
阪大・神大・難関大志望者のための センター逆転ガイダンス	英語・数学 現代文 古文/漢文 物理・化学 生物 日本史・世界史 倫理/政治経済			○		■河合塾ホームページ 河合塾近畿イベントページを7/15(金)以降ご覧ください。 河合塾 近畿イベント <b>検索</b>
関関同立大文系学習ガイダンス	英語・現代文 古文			○		
豊富なラインアップ！ 校舎オリジナルイベント	英語・数学 国語・理科 地歴公民	○	○	○	○	

※校舎により日程・科目・内容が異なります。



# 入塾説明会&個別相談会

要申込  
(当日申込可)

河合塾高校グリーンコースのカリキュラム・教材・チューター制度などについて詳しくご説明し、一人ひとりにあう受講プランを個別にご案内いたします。入塾説明会実施日以外でも、進路や学習に関する相談を随時承っておりますので、お気軽に校舎までお越しください。

□対象 高1・2・3生と保護者の皆様

□内容 「現役合格への最速学習法」「河合塾の万全のサポートシステム」

「現役大学生による体験談」「個別進学相談」 ※会場別申込は「現役大学生による体験談」は行いません。

□会場 大阪校・上本町校・天王寺校・京都校・神戸三宮現役館・豊中教室・狭山教室  
堺東教室・岸和田教室・甲子園教室・三田教室・西大寺教室・八木教室

□日程・時間

日程	時間	
	高1・2生	高3生
8/7(日)	15:30~16:30	14:00~15:00
8/13(土)		
8/20(土)		
8/27(土)		
9/3(土)		
9/17(土)		
9/24(土)		
◆10/8(土)	—	—
◆10/23(日)	—	—

◆の日程は高1・2生のみの実施となります。

## 医進コース 入塾説明会

医学部医学科をめざす明確な意思と高い学力を持つ高1・2生を対象として、大阪校医道館に設置している医進コース。そのカリキュラムと合格に向けた指導について、大阪校医道館の進学アドバイザーより詳しく説明いたします。

□対象 高1・2生と保護者の皆様

□日程 7/16(土)・31(日)・8/6(土)・20(土)

□時間 11:00~12:00

□会場 大阪校医道館

特別実施!

## 高1医進コース体験ゼミ

参加料1,000円  
要申込(当日申込可)

医進コースの授業や丁寧な指導を体感いただけます。医心養成ゼミでは、楽しみながら医師になるための知識や心構えを習得していきます。

□対象 高1生

□日程・時間 8/7(日) 9:30~15:10

□会場 大阪校医道館

□内容 英語・数学・医心養成ゼミ

入塾料納金・体験ゼミに併加ご希望の方は、校舎にお電話いただくか、インターネットからお申し込みください。河合塾 イベント 後編



入塾説明会&個別相談会・体験ゼミにご参加いただいた方は、入塾金30,000円のうち15,000円が免除になります。

※特典の適用には、入塾説明会&個別相談会・体験ゼミで配付する所定用紙への必要事項のご記入が必要です。  
また、他の入塾金免除特典との併用に関しては15ページをご覧ください。