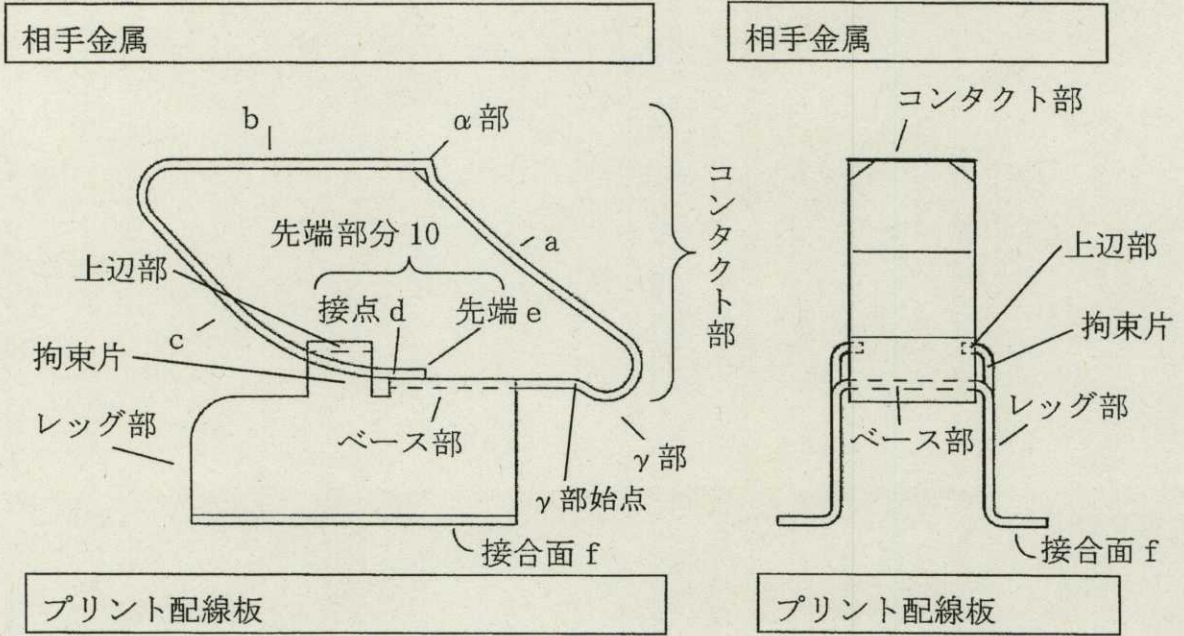


(別紙)

## 被告製品説明書

### 1 構造図

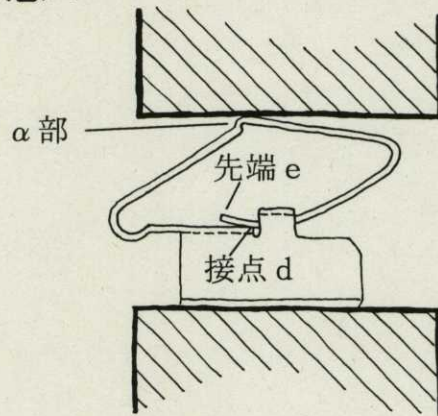


アーム部とは、コンタクト部における $\alpha$ 部から先端eまでをいう。

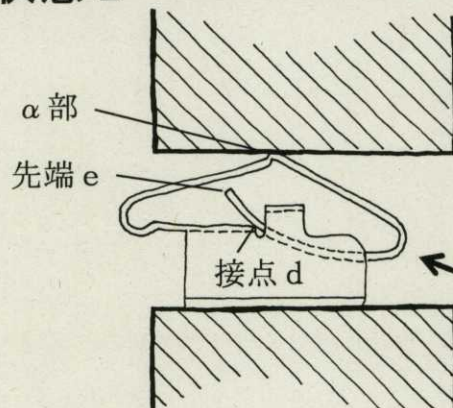


## 2 使用時の説明図

### ① 圧縮状態 1 (天地方向の隙間量が 3.8mm の状態)

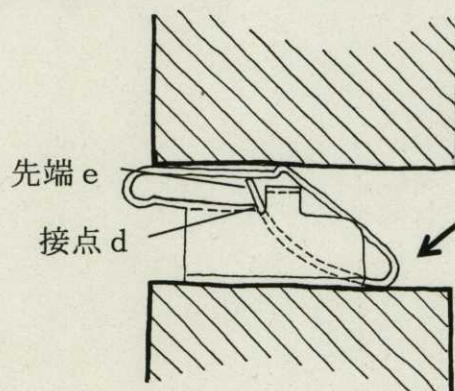


### ② 圧縮状態 2 (天地方向の隙間量が 3.0mm の状態)



アーム部の最下部が  
ベース部よりプリント  
配線板側へ移動できる  
ようになっている。

### ③ 圧縮状態 3 (天地方向の隙間量が 2.4mm の状態)



圧縮を続けても  
アーム部の最下部は、  
ベース部よりプリント  
配線板側にある。