

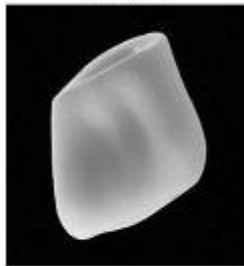
(平成24年(行ケ)第10105号ほか事件判決別紙1)

本願意匠A(意願2008-016902)

意匠に係る物品 人工歯

意匠に係る物品の説明 本物品は、上顎中切歯用の人工歯である。本物品は、例えば、総義歯、部分床義歯、欠損補綴物または、インプラント上部構造体として使用することができる。

斜視図



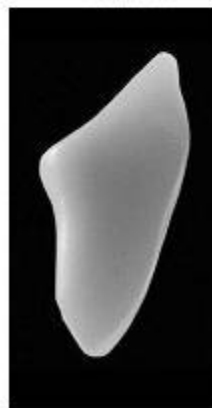
正面図



背面図



左側面図



右側面図



平面図



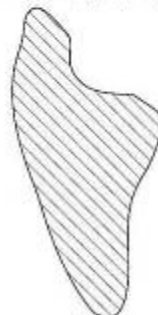
底面図



A-A線端面図



B-B線端面図



C-C線端面図



(平成24年(行ケ)第10105号ほか事件判決別紙2)

引用意匠A(意匠登録第1197533号)

意匠に係る物品 人工歯

意匠に係る物品の説明 本物品は、総義歯、部分床義歯、または、インプラントにおいて用いられる上顎前歯用の人工歯である。

参考斜視図(1)



参考斜視図(2)



正面図



背面図



左側面図



右側面図



平面図



底面図



A-A断面図



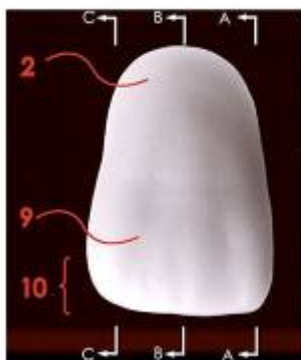
(平成24年(行ケ)第10105号ほか事件判決別紙3)

本願意匠A参考図

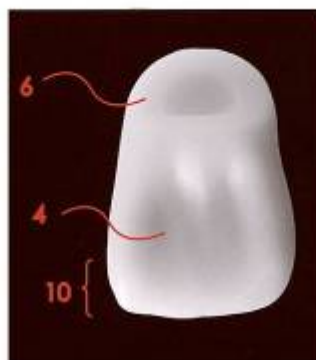
参考斜視図



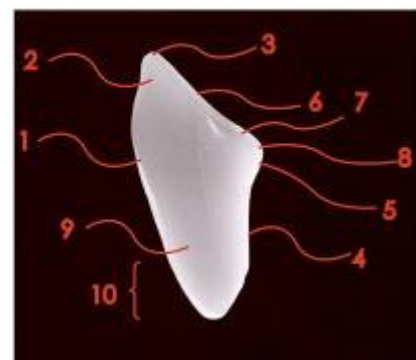
参考正面図



参考背面図



参考右側面図



1. 唇側面
2. 齒頸部
3. 唇側面上端縁
4. 舌側面
5. 舌側面上端縁
6. 基底面
7. 基底面下端縁
8. 稜
9. 齒冠部
10. 切縁部

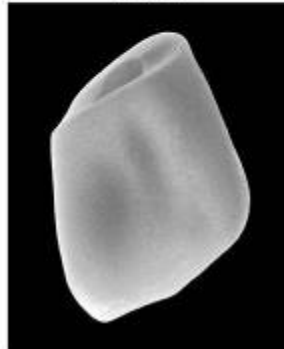
(平成24年(行ケ)第10105号ほか事件判決別紙4)

本願意匠B(意願2008-016903)

意匠に係る物品 人工歯

意匠に係る物品の説明 本物品は、上顎側切歯用の人工歯である。本物品は、例えば、総義歯、部分床義歯、欠損補綴物または、インプラント上部構造体として使用することができる。

斜視図



正面図



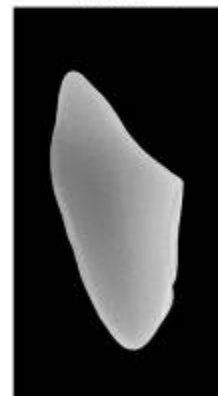
背面図



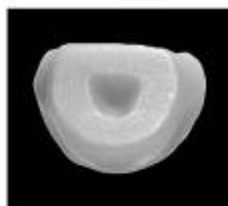
左側面図



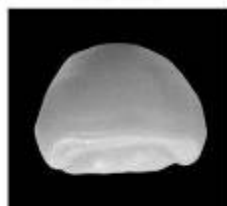
右側面図



平面図



底面図



A-A線端面図



B-B線端面図



C-C線端面図



(平成24年(行ケ)第10105号ほか事件判決別紙5)

引用意匠B(意匠登録第1197059号)

意匠に係る物品 人工歯

意匠に係る物品の説明 本物品は、総義歯、部分床義歯、または、インプラントにおいて用いられる上顎前歯用の人工歯である。

参考斜視図(1)



参考斜視図(2)



正面図



背面図



左側面図



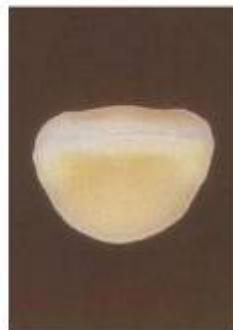
右側面図



平面図



底面図



A-A断面図



(平成24年(行ケ)第10105号ほか事件判決別紙6)

本願意匠B参考図

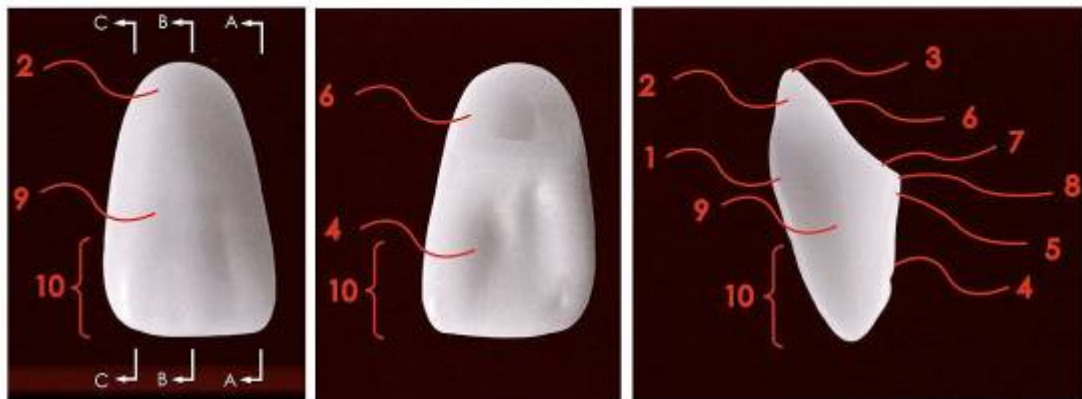
参考斜視図



参考正面図

参考背面図

参考右側面図



1. 唇側面
2. 歯頸部
3. 唇側面上端縁
4. 舌側面
5. 舌側面上端縁
6. 基底面
7. 基底面下端縁
8. 稜
9. 歯冠部
10. 切縁部

(平成24年(行ケ)第10105号ほか事件判決別紙7)

本願意匠C(意願2008-016906)

意匠に係る物品 人工歯

意匠に係る物品の説明 本物品は、下顎側切歯用の人工歯である。本物品は、例えば、総義歯、部分床義歯、欠損補綴物または、インプラント上部構造体として使用することができる。

斜視図



正面図



背面図



左側面図



右側面図



平面図



底面図



A-A線端面図



B-B線端面図



C-C線端面図



(平成24年(行ケ)第10105号ほか事件判決別紙8)

引用意匠C (意匠登録第1197056号)

意匠に係る物品 人工歯

意匠に係る物品の説明 本物品は、総義歯、部分床義歯、または、インプラントにおいて用いられる下顎前歯用の人工歯である。

参考斜視図(1)



参考斜視図(2)



正面図



背面図



左側面図



右側面図



平面図



底面図



A-A断面図





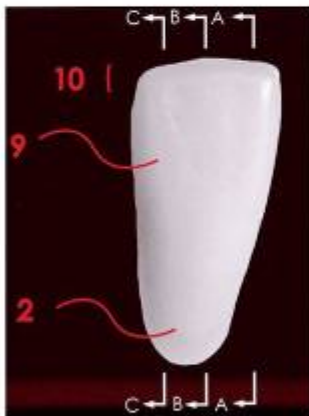
(平成24年(行ケ)第10105号ほか事件判決別紙9)

本願意匠C参考図

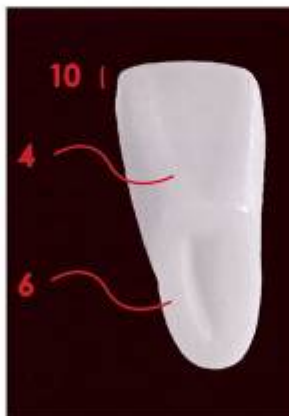
参考斜視図



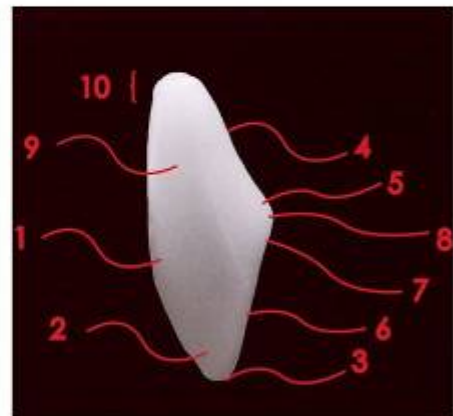
参考正面図



参考背面図



参考右側面図



1. 唇側面
2. 歯頸部
3. 唇側面下端縁
4. 舌側面
5. 舌側面下端縁
6. 基底面
7. 基底面上端縁
8. 稜
9. 歯冠部
10. 切縁部

(平成24年(行ケ)第10105号ほか事件判決別紙10)

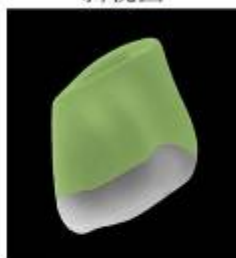
本願意匠D(意願2008-016914)

意匠に係る物品 人工歯

意匠に係る物品の説明 本物品は、上顎中切歯用の人工歯である。本物品は、例えば、総義歯、部分床義歯、欠損補綴物または、インプラント上部構造体として使用することができる。

意匠の説明 写真において、緑色に着色した部分以外の部分が、部分意匠として意匠登録を受けようとする部分である。また、A-A線端面図、B-B線端面図及びC-C線端面図においては、実線で表した部分が、部分意匠として意匠登録を受けようとする部分である。

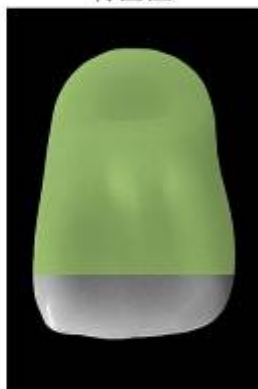
斜視図



正面図



背面図



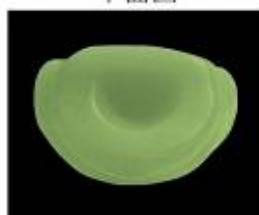
左側面図



右側面図



平面図



底面図



A-A線端面図



B-B線端面図



C-C線端面図



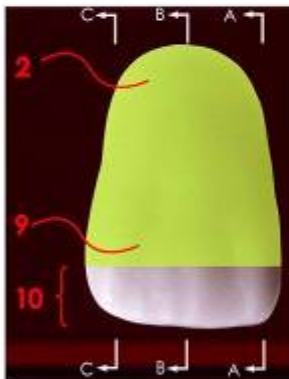
(平成24年(行ケ)第10105号ほか事件判決別紙11)

本願意匠D参考図

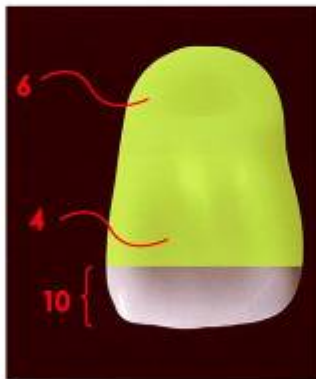
参考斜視図



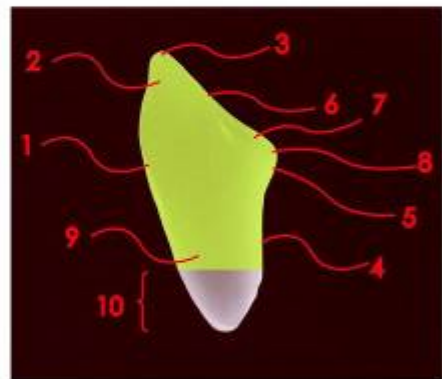
参考正面図



参考背面図



参考右側面図



1. 唇側面
2. 歯頸部
3. 唇側面上端縁
4. 舌側面
5. 舌側面上端縁
6. 基底面
7. 基底面下端縁
8. 稜
9. 歯冠部
10. 切縁部

(平成24年(行ケ)第10105号ほか事件判決別紙12)

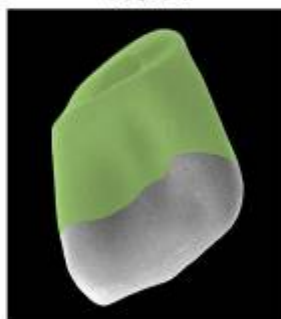
本願意匠E(意願2008-016915)

意匠に係る物品 人工歯

意匠に係る物品の説明 本物品は、上顎側切歯用の人工歯である。本物品は、例えば、総義歯、部分床義歯、欠損補綴物または、インプラント上部構造体として使用することができる。

意匠の説明 写真において、緑色に着色した部分以外の部分が、部分意匠として意匠登録を受けようとする部分である。また、A-A線端面図、B-B線端面図及びC-C線端面図においては、実線で表した部分が、部分意匠として意匠登録を受けようとする部分である。

斜視図



正面図



背面図



左側面図



右側面図



平面図



底面図



A-A線端面図



B-B線端面図



C-C線端面図



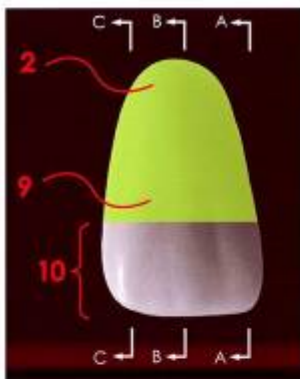
(平成24年(行ケ)第10105号ほか事件判決別紙13)

本願意匠E参考図

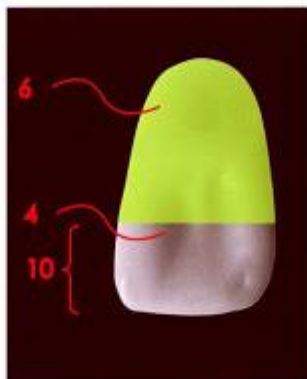
参考斜視図



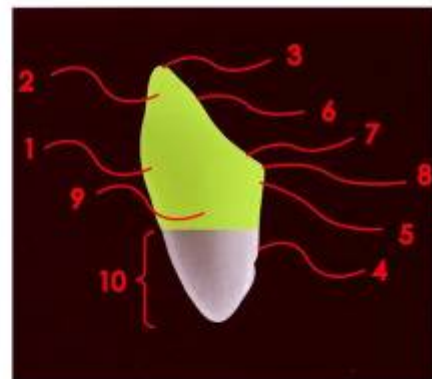
参考正面図



参考背面図



参考右側面図



1. 唇側面
2. 歯頸部
3. 唇側面上端縁
4. 舌側面
5. 舌側面上端縁
6. 基底面
7. 基底面下端縁
8. 稜
9. 歯冠部
10. 切縁部

本願意匠F(意願2008-016918)

意匠に係る物品 人工歯

意匠に係る物品の説明 本物品は、下顎側切歯用の人工歯である。本物品は、例えば、総義歯、部分床義歯、欠損補綴物または、インプラント上部構造体として使用することができる。

意匠の説明 写真において、緑色に着色した部分以外の部分が、部分意匠として意匠登録を受けようとする部分である。また、A-A線端面図、B-B線端面図及びC-C線端面図においては、実線で表した部分が、部分意匠として意匠登録を受けようとする部分である。

斜視図



正面図



背面図



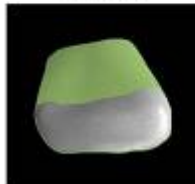
左側面図



右側面図



平面図



底面図



A-A線端面図



B-B線端面図



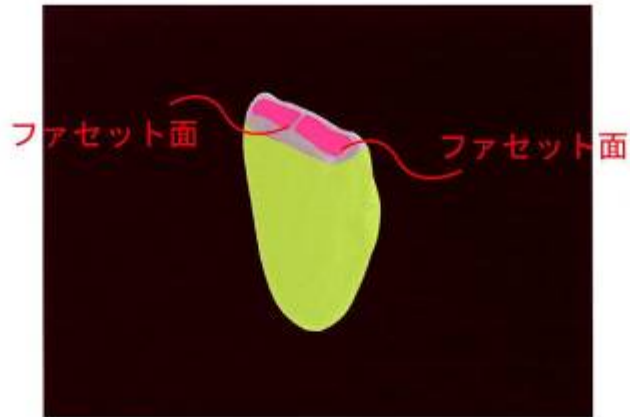
C-C線端面図



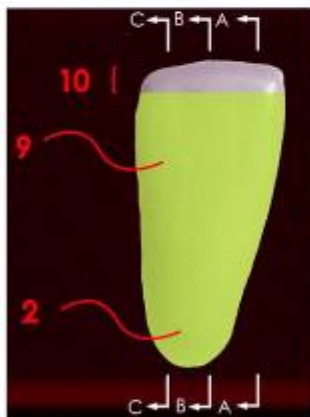
(平成24年(行ケ)第10105号ほか事件判決別紙15)

本願意匠F参考図

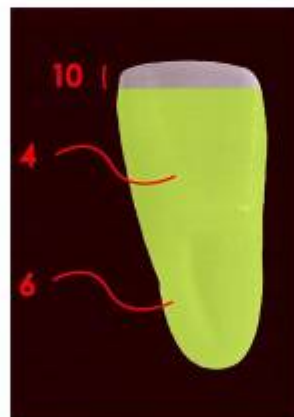
参考斜視図



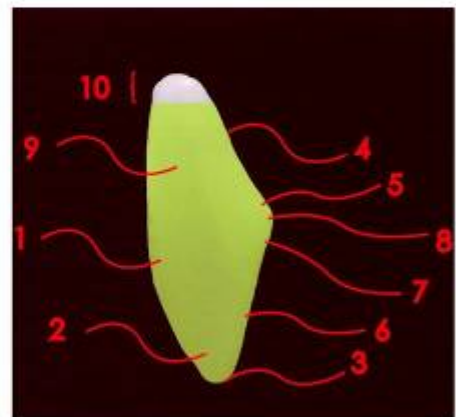
参考正面図



参考背面図



参考右側面図



1. 唇側面
2. 歯頸部
3. 唇側面下端縁
4. 舌側面
5. 舌側面下端縁
6. 基底面
7. 基底面上端縁
8. 稜
9. 歯冠部
10. 切縁部