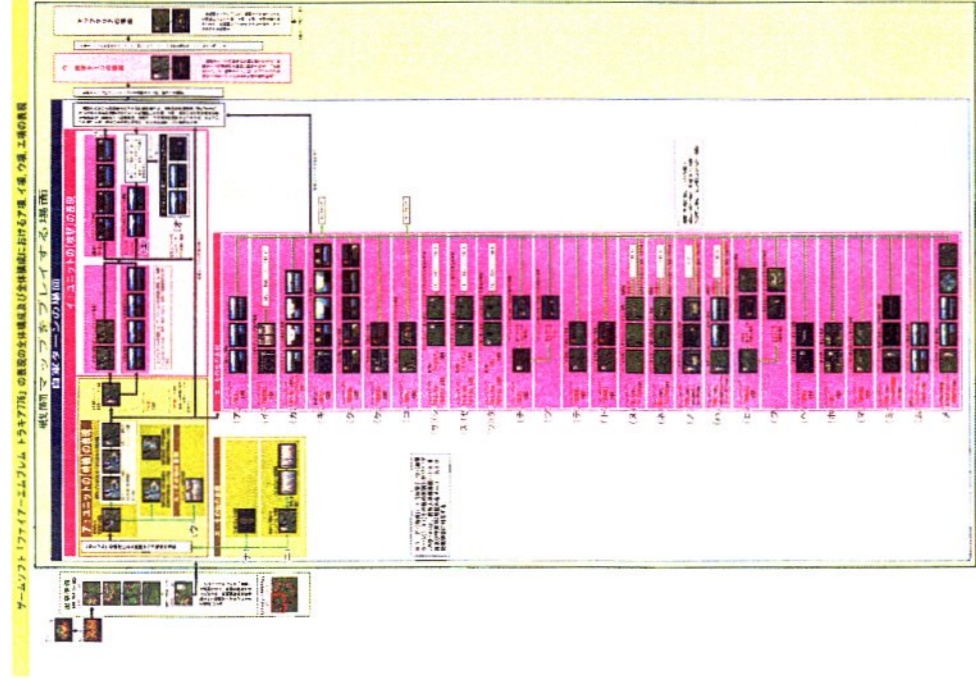


控訴人が主張するトラキアとイ号物件において、映画の効果に類似する視聴覚的効果を生じさせる方法で表現された共通する表現

トラキアのゲームソフト

甲第383、419、426号証のDVDで再生され、下図で示される視聴覚的表現



控訴人ら第一準備書面10～11、27～28頁(トラキアの視聴覚的表現の全体構成の説明)／11～16頁(登場する主たるユニットの設定とその表現の説明)／16頁(「全体マップ」の表現の説明)／16～17頁(「戦闘マップ」をプレイする場面の説明)／143～144頁(同一の全体構成において「戦闘マップ」をプレイする場面の本質的部分とする点で共通)／144～160頁(主な登場ユニットの表現共通)・「戦闘マップ」をプレイする場面の視聴覚的表現及び(ア)乃至(ム)の表現において共通)／160～161頁(全体マップの表現で共通)・控訴人ら第三準備書面2～4頁(メ)の表現の追加)／6～7頁(メ)の表現においても共通)

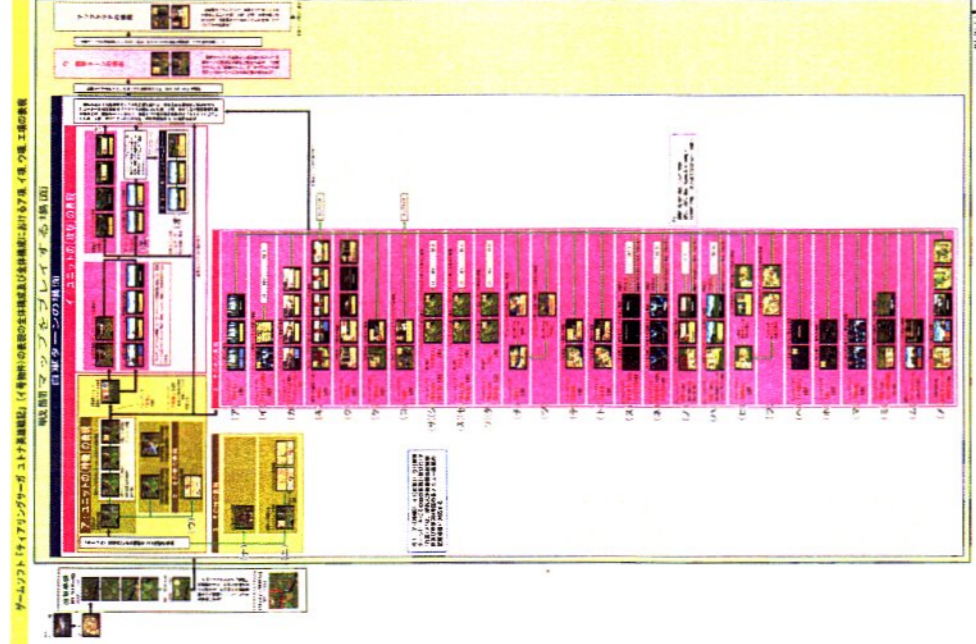
上図において、

- アは、甲第383、419、426号証のDVDに付されたチャプター「ア:自軍ターンにおけるユニットの行動の表現例(待機する場合)」によって再生される視聴覚的表現である。(18～19頁)
- イは、同DVDに付されたチャプター「イ:自軍ターンにおけるユニットの行動の表現例(攻撃する場合)」によって再生される視聴覚的表現である。(20～26頁)
- ウは、同DVDに付されたチャプター「ウ:敵軍ターンの場面の表現例」によって再生される視聴覚的表現である。(26～27頁)
- エは、同DVDに付されたチャプター「エ:その他の表現例」及びアイコンによって再生される下記の視聴覚的表現である。

- (ア)「踊る」表現(28～30頁)
- (イ)ユニット間のアイテム交換の表現(30～32頁)
- (ウ)ステータス画面の表現(32～33頁)
- (エ)死亡判断と死にセリフの場合の表現(33～34頁)
- (オ)主人公の死亡によるゲームオーバーの場合の表現(34～36頁)
- (カ)クラスチェンジの場合の表現(36～37頁)
- (キ)マップクリア後に主人公がクラスチェンジする場合の表現(37～38頁)
- (ク)「闘技場」の場合の表現(38～41頁)
- (ケ)「秘密の店」の場合の表現(41～43頁)
- (コ)「制圧」コマンドによるマップクリアの場合の表現(43～44頁)
- (サ)ペガサスに乗る場合の表現(44～45頁)
- (シ)ペガサスから降りる場合の表現(45～46頁)
- (ス)ドラゴンに乗る場合の表現(47～48頁)
- (セ)ドラゴンから降りる場合の表現(48～49頁)
- (ソ)馬に乗る場合の表現(49～51頁)
- (タ)馬から降りる場合の表現(51～52頁)
- (チ)ユニット間の会話で寝返る場合の表現(52～54頁)
- (ツ)ユニット間の会話で仲間になる場合の表現(54～55頁)
- (テ)「武器屋」の場合の表現(56～57頁)
- (ト)「道具屋」の場合の表現(57～59頁)
- (ナ)縮小マップの表現(59頁)
- (ニ)ユニット一覧の表現(60頁)
- (ヌ)「杖を使って相手をワーブさせる」場合の表現(60～62頁)
- (ネ)「杖を使って相手を回復させる」場合の表現(62～64頁)
- (ノ)敵軍ボスの口上の場合の表現(64～65頁)
- (ハ)敵軍ボスの死にセリフの場合の表現(65～66頁)
- (ヒ)民家を訪ねて仲間を増やす場合の表現(66～68頁)
- (フ)民家を訪ねてアイテムを得る場合の表現(68～70頁)
- (ヘ)「宝箱を開ける」場合の表現(70～71頁)
- (ホ)「扉を開く」場合の表現(71～73頁)
- (マ)「跳ね橋を降ろす」場合の表現(73～74頁)
- (ミ)「アスベル専用の風魔法」の場合の表現(74～76頁)
- (ム)ロンググアーチの場合の表現(76～77頁)
- (メ)「再移動」の場合の表現(控訴人ら第三準備書面2～4頁)

イ号物件のゲームソフト

甲第384、420、426号証のDVDで再生され、下図で示される視聴覚的表現



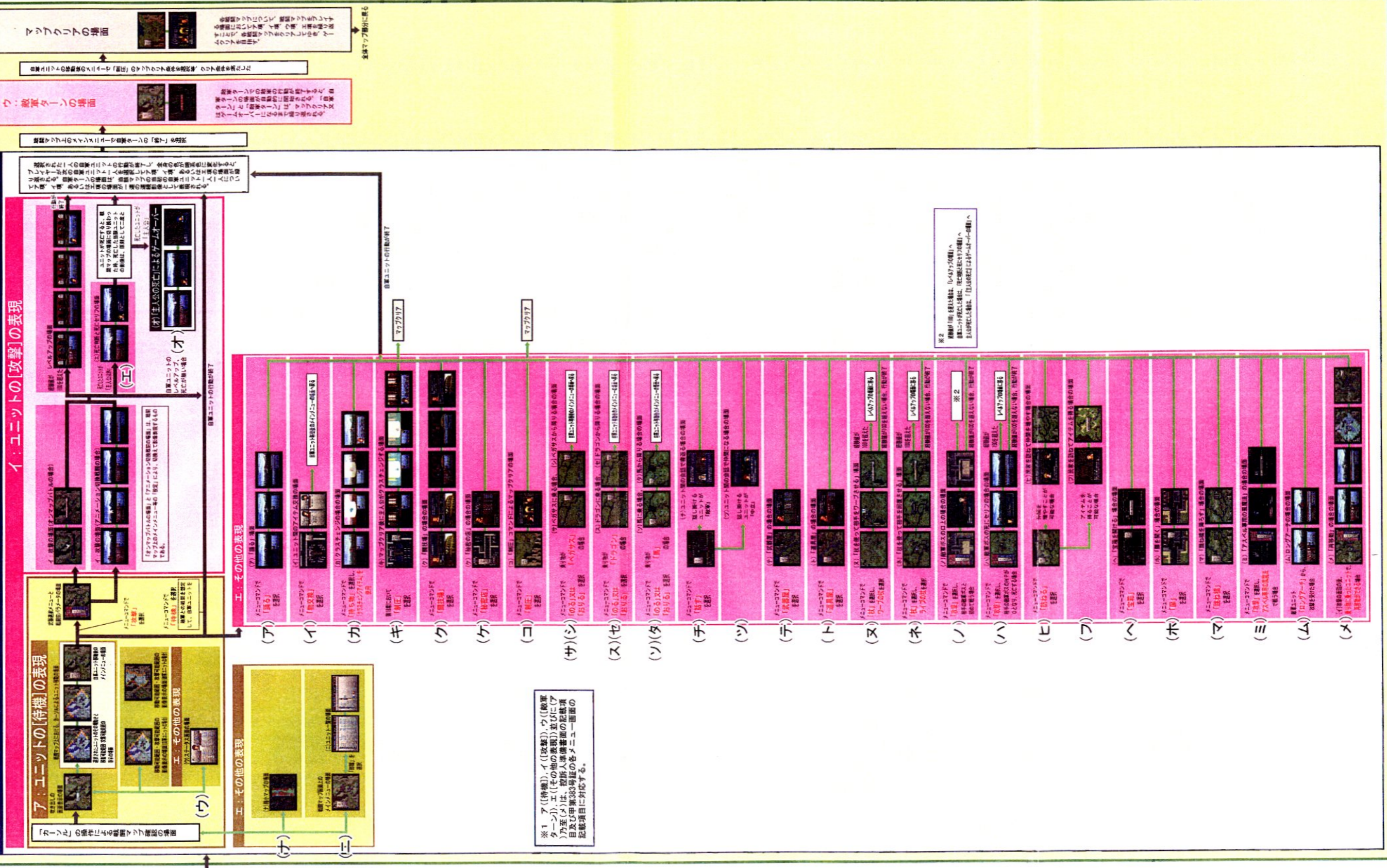
控訴人ら第一準備書面77～78、94～95頁(イ号物件の視聴覚的表現の全体構成の説明)／78～83頁(登場する主たるユニットの設定とその表現の説明)／83～84頁(「全体マップ」の表現の説明)／84～143頁(「戦闘マップ」をプレイする場面の説明)／143～144頁(同一の全体構成において「戦闘マップ」をプレイする場面の本質的部分とする点で共通)／144～160頁(主な登場ユニットの表現共通)・「戦闘マップ」をプレイする場面の視聴覚的表現及び(ア)乃至(ム)の表現において共通)／160～161頁(全体マップの表現で共通)・控訴人ら第三準備書面4～6頁(メ)の表現の追加)／6～7頁(メ)の表現においても共通)

上図において、

- アは、甲第384、420、426号証のDVDに付されたチャプター「ア:自軍ターンにおけるユニットの行動の表現例(待機する場合)」によって再生される視聴覚的表現である。(85～86頁)
- イは、同DVDに付されたチャプター「イ:自軍ターンにおけるユニットの行動の表現例(攻撃する場合)」によって再生される視聴覚的表現である。(86～93頁)
- ウは、同DVDに付されたチャプター「ウ:敵軍ターンの場面の表現例」によって再生される視聴覚的表現である。(93～94頁)
- エは、同DVDに付されたチャプター「エ:その他の表現例」及びアイコンによって再生される下記の視聴覚的表現である。

- (ア)「踊る」表現例(95～97頁)
- (イ)ユニット間のアイテム交換の表現例(97～99頁)
- (ウ)ステータス画面の表現例(99～100頁)
- (エ)死亡判断と死にセリフの場合の表現例(100～101頁)
- (オ)主人公の死亡によるゲームオーバーの場合の表現例(101～102頁)
- (カ)クラスチェンジの場合の表現例(103～104頁)
- (キ)マップクリア後に主人公がクラスチェンジする場合の表現例(104～105頁)
- (ク)「闘技場」の場合の表現例(105～108頁)
- (ケ)「秘密の店」の場合の表現例(108～110頁)
- (コ)「制圧」コマンドによるマップクリアの場合の表現例(110頁)
- (サ)ペガサスに乗る場合の表現例(110～112頁)
- (シ)ペガサスから降りる場合の表現例(112～113頁)
- (ス)ドラゴンに乗る場合の表現例(113～114頁)
- (セ)ドラゴンから降りる場合の表現例(115～116頁)
- (ソ)馬に乗る場合の表現例(116～117頁)
- (タ)馬から降りる場合の表現例(117～118頁)
- (チ)ユニット間の会話で寝返る場合の表現例(118～120頁)
- (ツ)ユニット間の会話で仲間になる場合の表現例(120～122頁)
- (テ)「武器屋」の場合の表現例(122～123頁)
- (ト)「道具屋」の場合の表現例(123～125頁)
- (ナ)縮小マップの表現例(125～126頁)
- (ニ)ユニット一覧の表現例(126頁)
- (ヌ)「杖を使って相手をワーブさせる」場合の表現例(126～128頁)
- (ネ)「杖を使って相手を回復させる」場合の表現例(128～130頁)
- (ノ)敵軍ボスの口上の場合の表現例(130～131頁)
- (ハ)敵軍ボスの死にセリフの場合の表現例(131～132頁)
- (ヒ)民家を訪ねて仲間を増やす場合の表現例(132～134頁)
- (フ)民家を訪ねてアイテムを得る場合の表現例(134～136頁)
- (ヘ)「宝箱を開ける」場合の表現例(136～137頁)
- (ホ)「扉を開く」場合の表現例(137～138頁)
- (マ)「跳ね橋を降ろす」場合の表現例(138～140頁)
- (ミ)「マルジュ専用の風魔法」の場合の表現例(140～142頁)
- (ム)クインクレインの場合の表現例(142～143頁)
- (メ)「再移動」の場合の表現例(控訴人ら第三準備書面4～6頁)

戦闘マップをプレイする場面



暗黒竜と光の剣

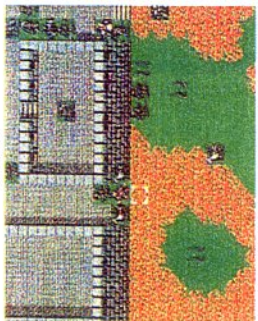


+

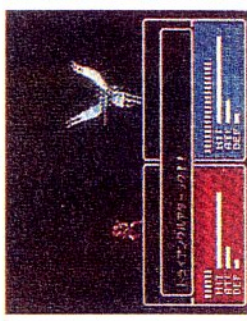


甲第372号証の102

外伝



+

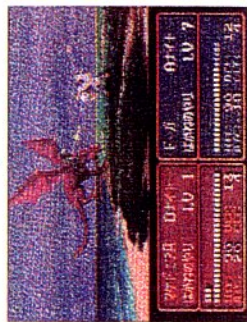


甲第85号証

紋章の謎



+



甲第95号証

聖戦の系譜



+

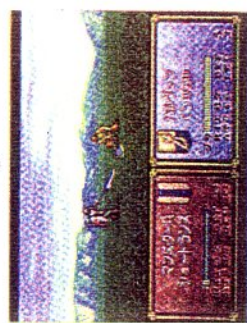


甲第372号証の402

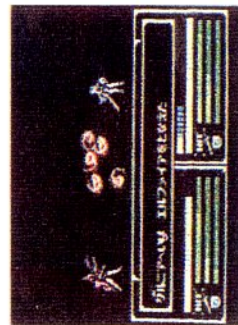
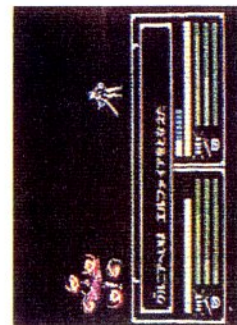
トラキア776



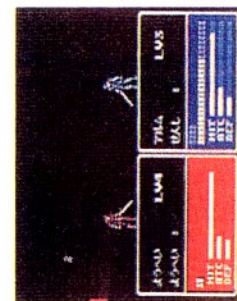
+



甲第13号証



甲第49号証



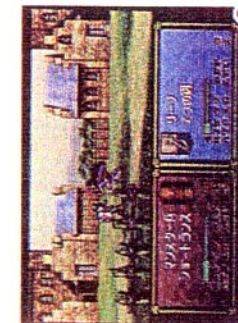
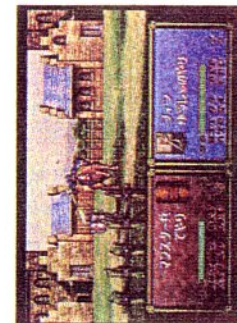
甲第68号証



甲第141号証



甲第152号証

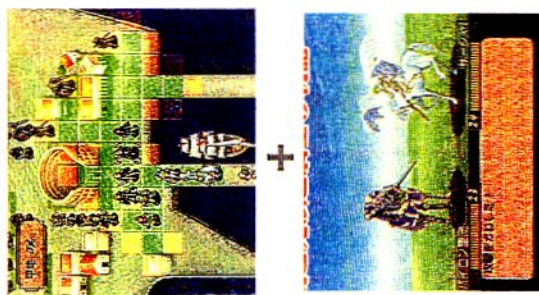


甲第209号証

トップビュエーのマップ場面からサイドビュエーの
アニメーション切替戦闘場面への切替

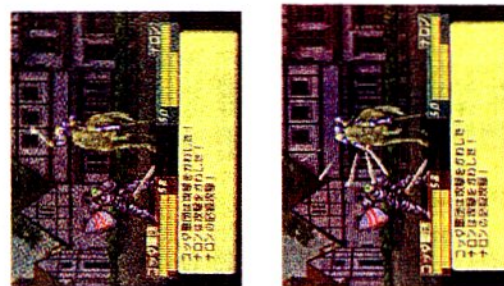
アニメーション切替戦闘場面

イ号物件



甲第254号証

トップビューのマップ場面からサイドビューの
アニメーション切替戦闘場面への切替



甲第261号証

アニメーション切替戦闘場面

暗黒竜と光の剣

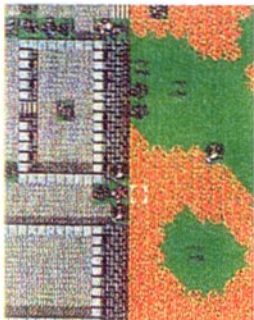


+

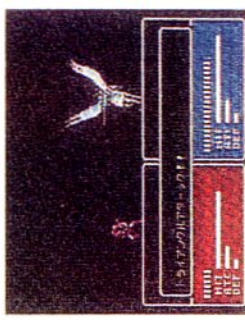


甲第372号証の1の2

外伝



+



甲第85号証

紋章の謎



+



甲第95号証

覆戦の系譜



+

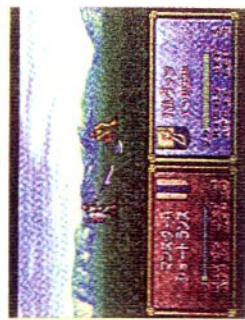


甲第372号証の4の2

トラキア776



+



甲第18号証

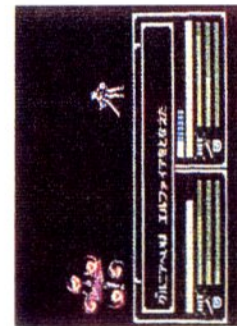
イ号物件



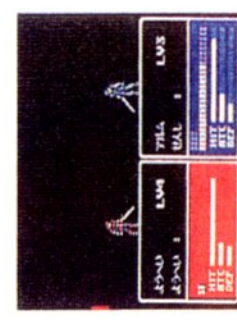
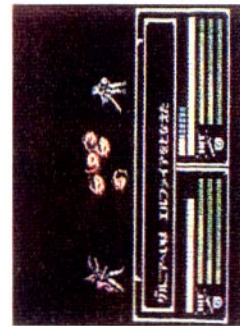
+



甲第254号証



甲第49号証



甲第68号証



甲第141号証



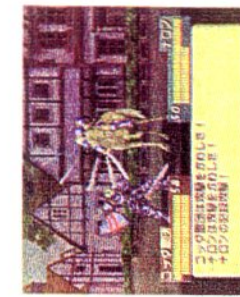
甲第152号証



甲第209号証



甲第261号証



トップビニーのマップ場面からサイドビニーの
アニメーション切替戦闘場面への切替

アニメーション切替戦闘場面

暗黒竜と光の剣
マルス



甲第41号証

外伝
アルム



甲第67号証

紋章の謎
マルス



甲第243号証の4

聖戦の系譜
セリス



甲第179号証

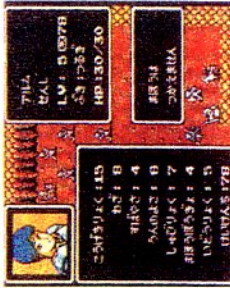
トラキア776
リーフ



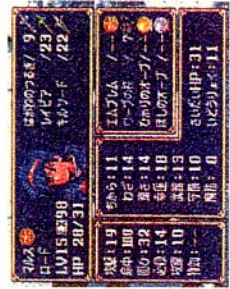
甲第221号証



甲第1号証の2



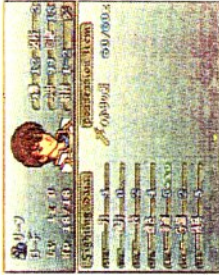
甲第79号証



甲第100号証



甲第179号証



甲第219号証



甲第49号証



甲第74号証



甲第372号証の3の1



甲第152号証



甲第372号証の5の1



甲第49号証



甲第372号証の2



甲第372号証の3の1



甲第372号証の4の2

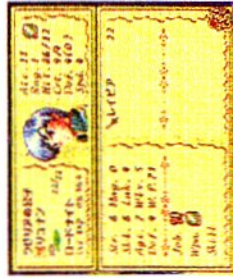


甲第11号証

イ号物件
(エムプレムサーガ)
リユナン



甲第292号証



甲第23号証の2



甲第255号証



甲第273号証

イ号物件
(ティアリングサーガ)
リユナン



甲第29号証の2



甲第277号証



甲第27号証の2



甲第301号証の1

暗黒竜と光の剣
マルス



甲第41号証



甲第1号証の2



甲第49号証

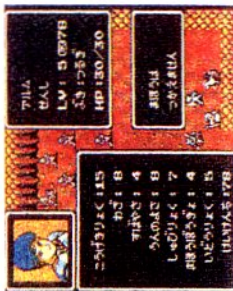


甲第49号証

外伝
アルム



甲第67号証



甲第79号証



甲第74号証

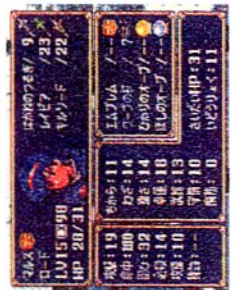


甲第372号証の2

紋章の謎
マルス



甲第243号証の4



甲第100号証



甲第372号証の3の1



甲第372号証の3の1

聖戦の系譜
セリス



甲第179号証



甲第179号証



甲第152号証



甲第372号証の4の2

イ号物件
(エムブレムサーガ)
リュナン



甲第292号証



甲第23号証の2



甲第255号証



甲第273号証

トラキア776
リーフ



甲第221号証



甲第219号証



甲第372号証の5の1



甲第11号証

イ号物件
(ティアリングサーガ)
リュナン



甲第29号証の2



甲第277号証



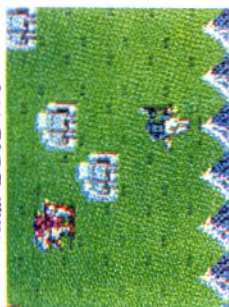
甲第27号証の2



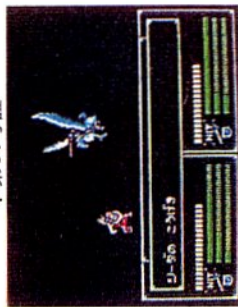
甲第301号証の1

タイ

暗黒竜と光の剣



甲第04号証



甲第49号証(シーダ)



ペガサスに騎乗する
女性騎士

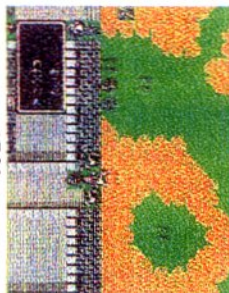
甲第49号証(シーダ)



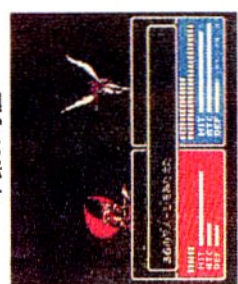
ペガサス三姉妹

上：長女/付ヲ、
下左：次女カチユヲ、下右：三女エスト

外伝



甲第85号証



甲第2号証の2



甲第83号証(クレア)



甲第68号証
上：三女エスト、中：次女カチユヲ、
下：長女/付ヲ

紋章の謎



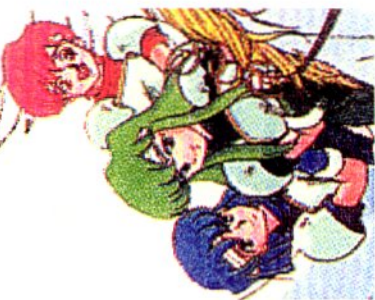
甲第5号証



甲第112号証(シーダ)



甲第97号証(シーダ)



甲第372号証の3の1
左：次女カチユヲ、中：長女/付ヲ、
右：三女エスト

聖戦の系譜



甲第156号証



甲第372号証の4の1(フュリー)

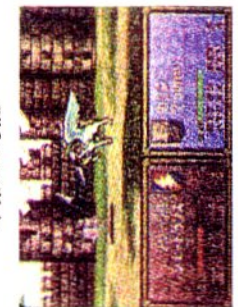


甲第196号証(フュリー)

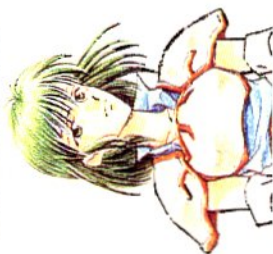
トラキア776



甲第212号証



甲第211号証(カリン)



甲第309号証(ミーシャ)

イ号物件



甲第289号証



甲第306号証(サーシャ)



甲第23号証の2(サーシャ)



甲第263号証
(上: 最女ヴェース、
下左: 次女マーテル、
下右: 三女フラウ)



ペガサスに騎乗する
女性騎士

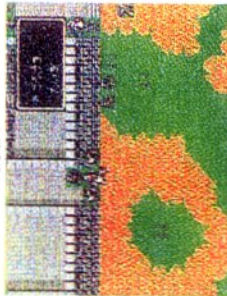
ペガサス三姉妹

暗黒竜と光の剣



甲第64号証

外伝



甲第85号証

紋章の謎



甲第5号証

聖戦の系譜



甲第156号証

トラキア776

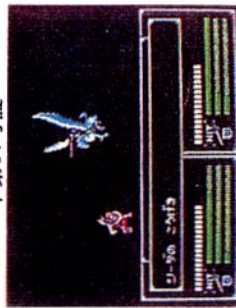


甲第212号証

イ号物件



甲第289号証



甲第49号証(シーダ)



甲第2号証の2



甲第112号証(シーダ)



甲第372号証の4の1(フユリー)



甲第211号証(カリン)



甲第306号証(サーシヤ)



ペガサスに騎乗する女性騎士



甲第196号証(フユリー)



甲第309号証(ミーシヤ)



甲第23号証の2(サーシヤ)



ペガサス三姉妹



甲第68号証

上:三女エスト、中:次女カチュア、下:長女ハナ



甲第372号証の3の1

左:次女カチュア、中:長女ハナ、右:三女エスト



甲第196号証(フユリー)



甲第309号証(ミーシヤ)



甲第263号証
(上:長女ヴェース、
下左:次女マアテル、
下右:三女フラウ)



正義感の強い次女
マアテル