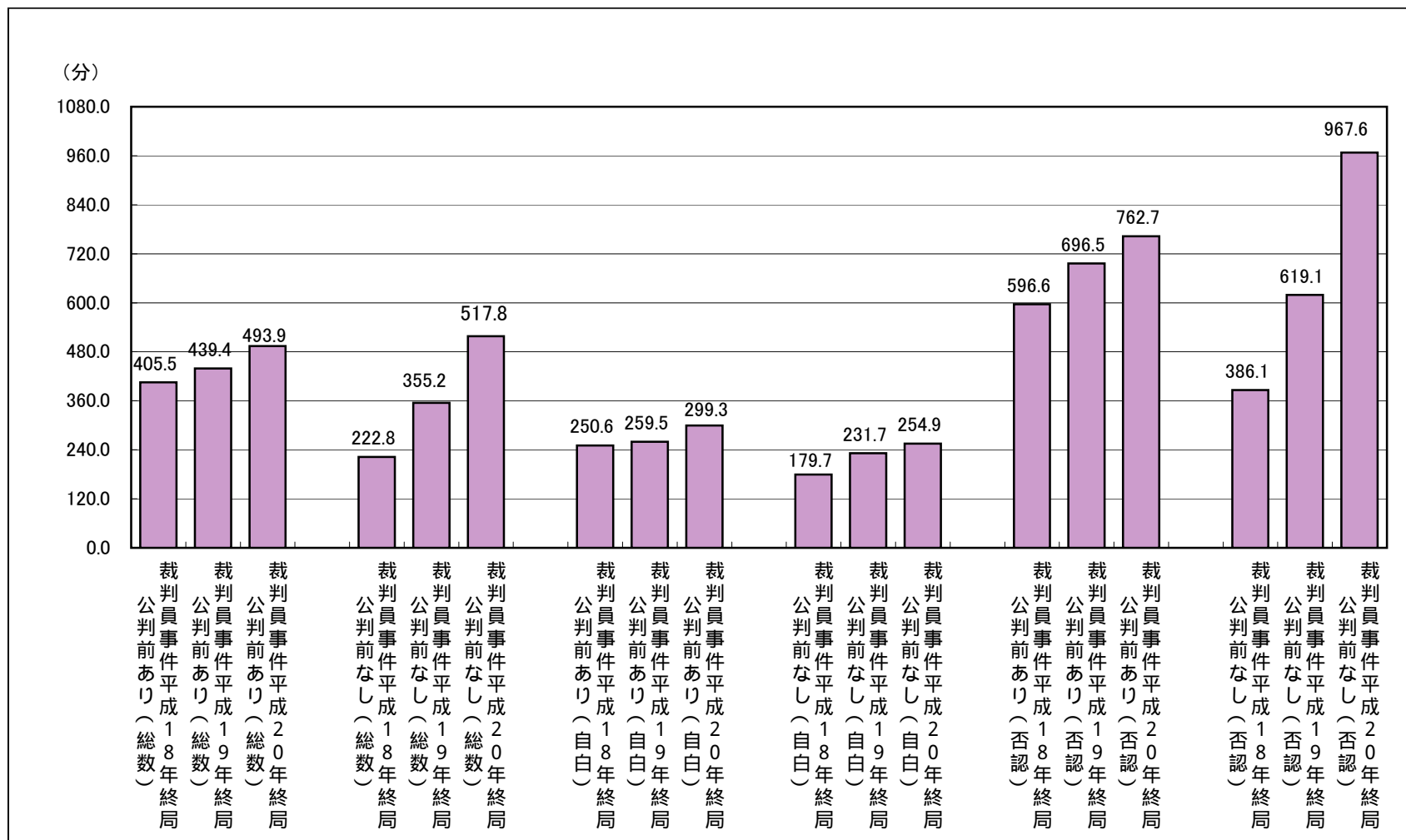


【表21】 公判前整理手続の有無別の開廷時間報告対象人員(裁判員裁判対象事件・平成20年は1月～9月)

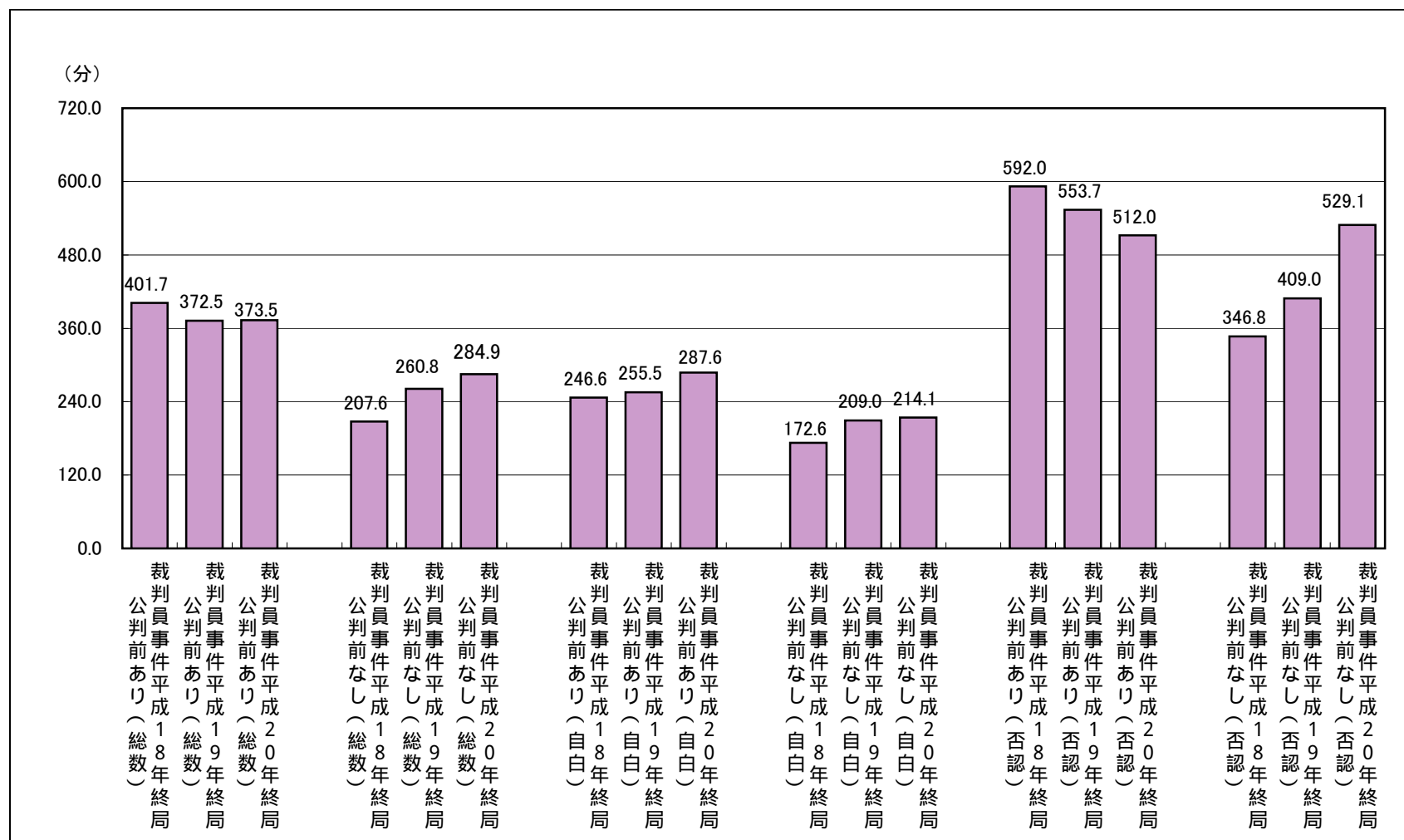
		裁判員裁判 対象事件 総数	公判前整理 手続に 付された 事件総数		公判前整理 手続に付さ れなかった 事件総数		自白	否認
			自白	否認	自白	否認		
平成 18 年	終局人員	2,878	270	148	121	2,608	1,685	829
	開廷時間 報告対象 人員	(69.4)	(99.3)	(100.0)	(99.2)	(66.3)	(81.2)	(43.5)
		1,997	268	148	120	1,729	1,368	361
平成 19 年	終局人員	2,436	1,036	609	426	1,400	875	475
	開廷時間 報告対象 人員	(94.4)	(99.9)	(100.0)	(100.0)	(90.3)	(98.4)	(84.8)
		2,299	1,035	609	426	1,264	861	403
平成 20 年	終局人員	1,658	1,309	758	547	349	196	131
	開廷時間 報告対象 人員	(97.3)	(99.7)	(100.0)	(100.0)	(88.5)	(99.5)	(87.0)
		1,614	1,305	758	547	309	195	114

(注) ()内は終局人員に対する割合(%)である。

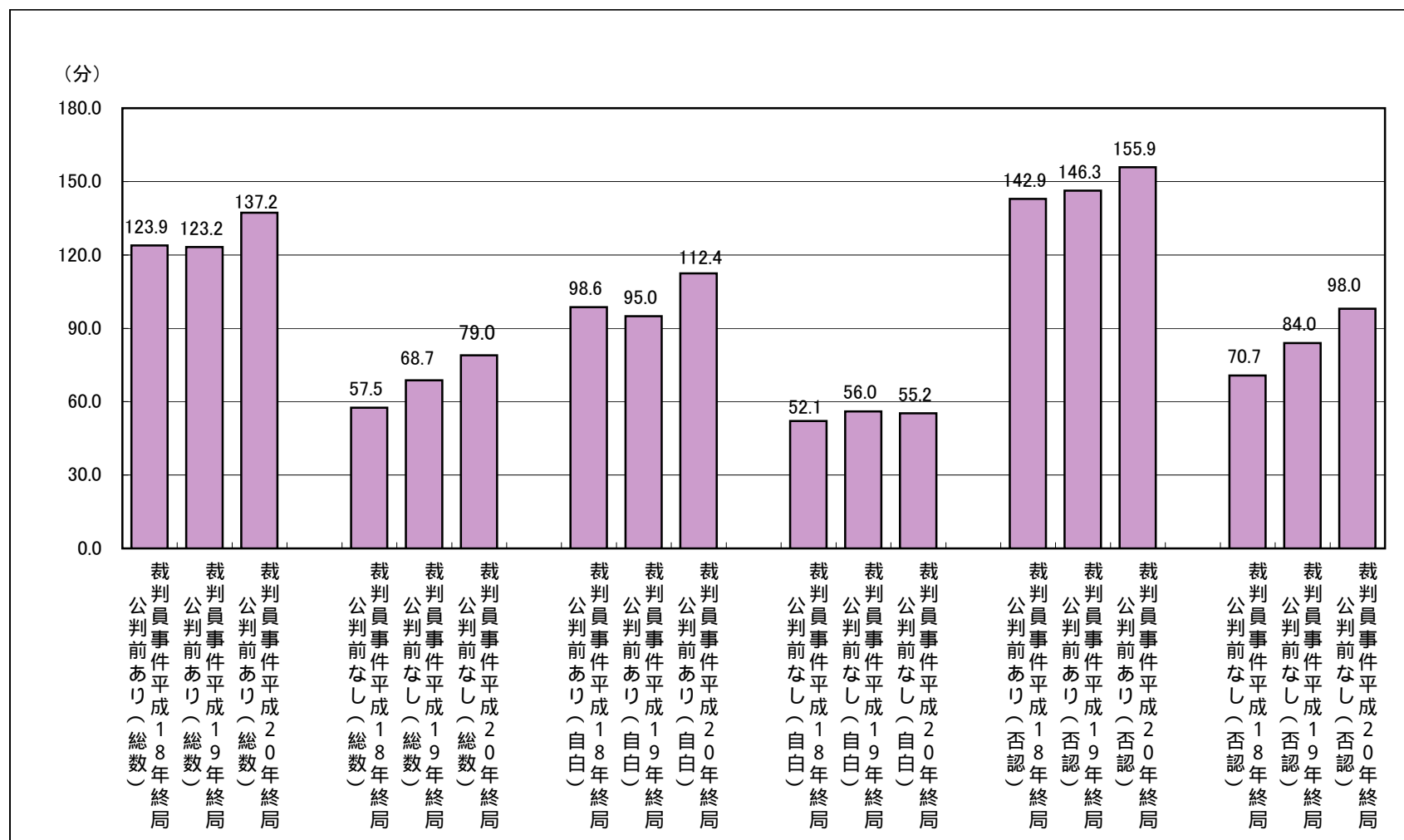
【図22】 公判前整理手続の有無別及び自白否認別の終局人員1人当たりの平均開廷時間(裁判員裁判対象事件)
(平成20年は1月～9月・第2回報告書【図82】参照)



【図23】 公判前整理手続の有無別及び自白否認別の終局人員1人当たりの平均開廷時間(1年以内終局・裁判員裁判対象事件)
(平成20年は1月～9月・第2回報告書【図82】参照)



【図24】 公判前整理手続の有無別及び自白否認別の公判期日等1回当たりの平均開廷時間(裁判員裁判対象事件)
 (平成20年は1月～9月・第2回報告書【図82】参照)



【図25】 公判前整理手続の有無別及び自白否認別の公判期日等1回当たりの平均開廷時間(1年以内終局・裁判員裁判対象事件)
(平成20年は1月～9月・第2回報告書【図82】参照)

