

資料4 統計データ集（A地裁本庁）  
（平成18年1月～12月）

- 【表1】 事件数，平均審理期間等
- 【表1 - 2】 事件数，平均審理期間等（人証調べ実施事件）
- 【図2】 事件類型別の事件数と平均審理期間
- 【表3】 終局区分別の事件数及び事件割合
- 【図4】 人証調べを実施して判決で終局した事件における審理期間別の各手続段階の平均期間の状況
- 【表5】 人証調べ期日回数別の事件数及び事件割合
- 【図6】 人証数別の平均期日回数及び平均期日間隔

【表1】 事件数, 平均審理期間等

		A地裁本庁	全地裁
事件の種類		民事第一審訴訟事件	
事件数		3,531	143,321
平均審理期間(月)		7.0	7.8
平均全期日回数		4.0	4.2
	平均口頭弁論期日回数	1.9	2.1
	平均争点整理期日回数	2.1	2.1
平均期日間隔(月)		1.7	1.8
争点整理手続実施率		35.2%	36.2%
審理期間別事件数	6月以内	2,389 67.7%	91,639 63.9%
	6月超1年以内	489 13.8%	23,547 16.4%
	1年超2年以内	487 13.8%	20,204 14.1%
	2年超3年以内	122 3.5%	5,380 3.8%
	3年超5年以内	40 1.1%	2,163 1.5%
	5年を超える	4 0.1%	388 0.3%

【表1-2】 事件数, 平均審理期間等(人証調べ実施事件)

		A地裁本庁	全地裁
事件の種類		民事第一審訴訟事件	
事件数		614	27,055
(人証調べ実施率)		17.4%	18.9%
平均審理期間(月)		18.9	18.8
	平均人証調べ期間(月)	1.5	0.9
平均全期日回数		11.0	10.3
	平均口頭弁論期日回数	5.1	5.0
	平均争点整理期日回数	5.9	5.3
	平均人証調べ期日回数	1.7	1.4
平均期日間隔(月)		1.7	1.8
審理期間別事件数	6月以内	36 5.9%	1,740 6.4%
	6月超1年以内	145 23.6%	7,385 27.3%
	1年超2年以内	305 49.7%	12,218 45.2%
	2年超3年以内	88 14.3%	3,830 14.2%
	3年超5年以内	37 6.0%	1,579 5.8%
	5年を超える	3 0.5%	303 1.1%

(参考) 医事関係訴訟事件の事件数, 平均審理期間等

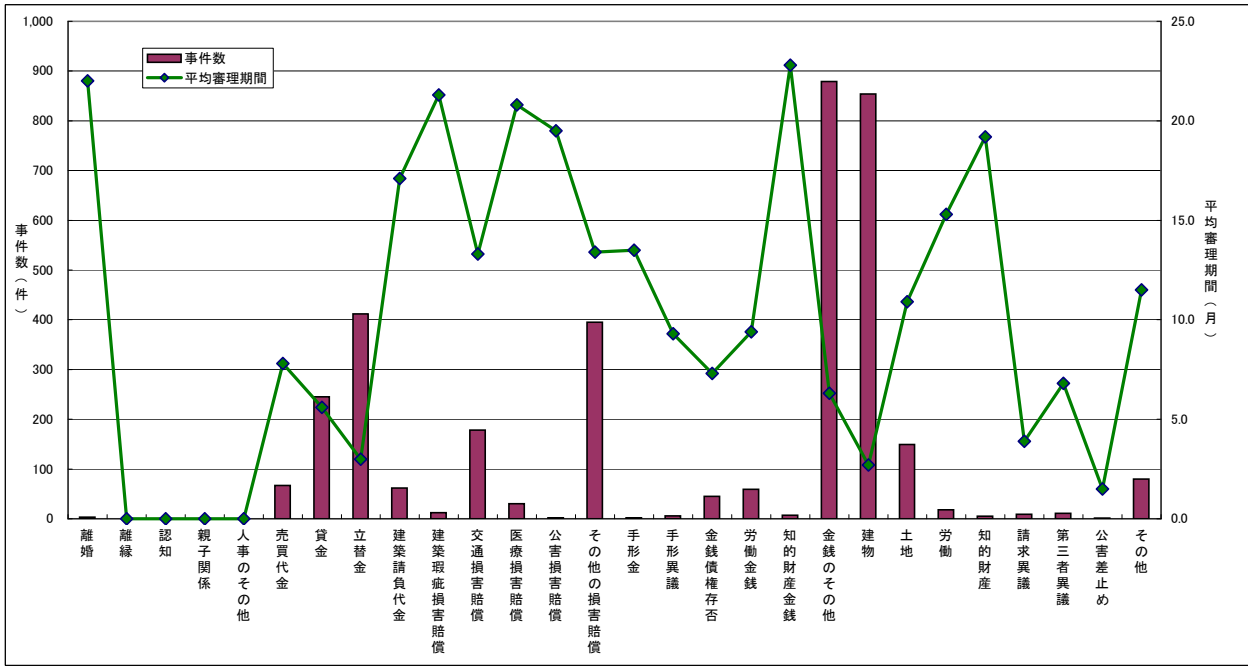
		A地裁本庁	全地裁
事件の種類		医事関係訴訟	
事件数		30	1,120
平均審理期間(月)		20.8	25.5
人証調べ実施率		73.3%	63.7%
鑑定実施率		6.7%	17.0%
審理期間別事件数	6月以内	2 6.7%	128 11.4%
	6月超1年以内	2 6.7%	143 12.8%
	1年超2年以内	18 60.0%	389 34.7%
	2年超3年以内	6 20.0%	236 21.1%
	3年超5年以内	2 6.7%	164 14.6%
	5年を超える	0 0.0%	60 5.4%

(参考) 建築関係訴訟事件の事件数, 平均審理期間等

		A地裁本庁		全地裁	
事件の種類		建築関係訴訟		建築関係訴訟	
		瑕疵主張あり	瑕疵主張なし	瑕疵主張あり	瑕疵主張なし
事件数		33	41	1,409	1,466
平均審理期間(月)		23.1	13.5	22.4	10.3
人証調べ実施率		42.4%	39.0%	37.7%	28.8%
鑑定実施率		6.1%	0.0%	6.0%	0.3%
審理期間別事件数	6月以内	2 6.1%	12 29.3%	156 11.1%	719 49.0%
	6月超1年以内	6 18.2%	12 29.3%	265 18.8%	295 20.1%
	1年超2年以内	19 57.6%	10 24.4%	546 38.8%	325 22.2%
	2年超3年以内	0 0.0%	6 14.6%	241 17.1%	86 5.9%
	3年超5年以内	4 12.1%	1 2.4%	147 10.4%	38 2.6%
	5年を超える	2 6.1%	0 0.0%	54 3.8%	3 0.2%

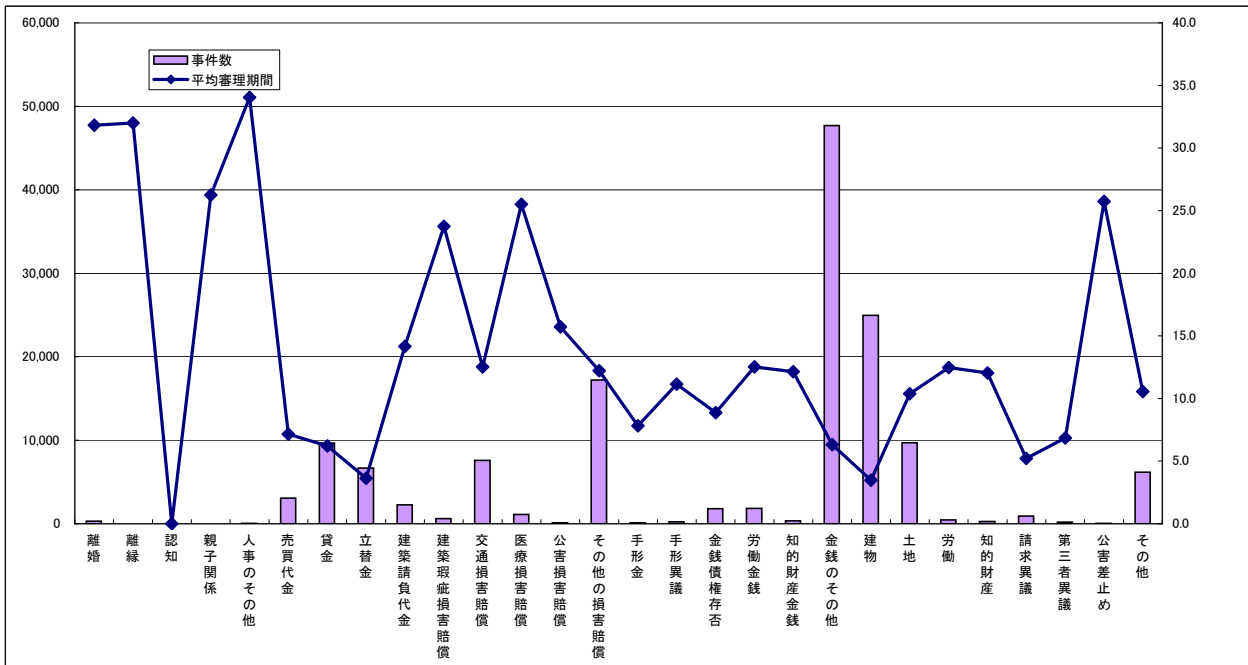
【図2】 事件類型別の事件数と平均審理期間

A地裁本庁



事件の種類	総数	人 事						金 銭																					
		離婚	離縁	認知	親子関係	人事のその他	売買代金	貸金	立替金	建築請負代金	建築瑕疵損害賠償	交通損害賠償	医療損害賠償	公害損害賠償	その他の損害賠償	手形金	手形異議	金銭債権存否	労働金銭	知的財産金銭	金銭のその他	建物	土地	労働	知的財産	請求異議	第三者異議	公害差止め	その他
事件数	3,531	3	0	0	0	0	67	245	412	62	12	178	30	2	395	2	6	45	59	7	879	854	149	18	5	9	11	1	80
平均審理期間(月)	7.0	22.0	0.0	0.0	0.0	0.0	7.8	5.6	3.0	17.1	21.3	13.3	20.8	19.5	13.4	13.5	9.3	7.3	9.4	22.8	6.3	2.7	10.9	15.3	19.2	3.9	6.8	1.5	11.5

全地裁



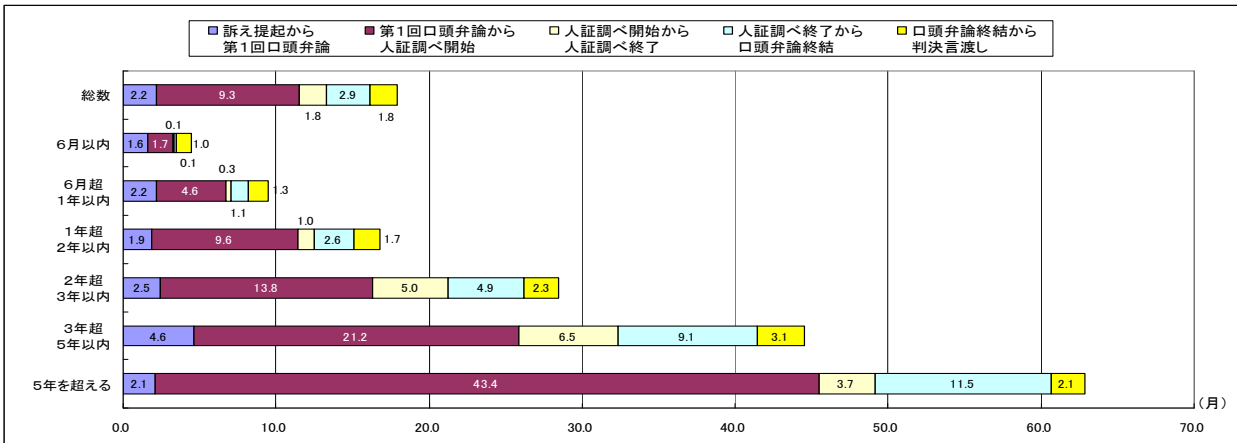
事件の種類	総数	人 事						金 銭																					
		離婚	離縁	認知	親子関係	人事のその他	売買代金	貸金	立替金	建築請負代金	建築瑕疵損害賠償	交通損害賠償	医療損害賠償	公害損害賠償	その他の損害賠償	手形金	手形異議	金銭債権存否	労働金銭	知的財産金銭	金銭のその他	建物	土地	労働	知的財産	請求異議	第三者異議	公害差止め	その他
事件数	143,321	306	9	0	4	26	3,083	9,652	6,664	2,255	620	7,576	1,120	119	17,198	114	231	1,815	1,828	353	47,694	24,944	9,714	450	264	902	179	37	6,164
平均審理期間(月)	7.8	31.8	32.0	0.0	26.3	34.0	7.2	6.2	3.6	14.2	23.7	12.5	25.5	15.7	12.2	7.8	11.1	8.9	12.5	12.2	6.3	3.5	10.4	12.5	12.0	5.2	6.9	25.7	10.5

【表3】 終局区分別の事件数及び事件割合

		A地裁本庁	全地裁
終 局 区 分	判決	1,491 42.2%	60,765 42.4%
	うち対席 (%は判決に対する割合)	743 49.8%	37,956 62.5%
	和解	1,385 39.2%	46,541 32.5%
	取下げ	539 15.3%	31,513 22.0%
	それ以外	116 3.3%	4,502 3.1%

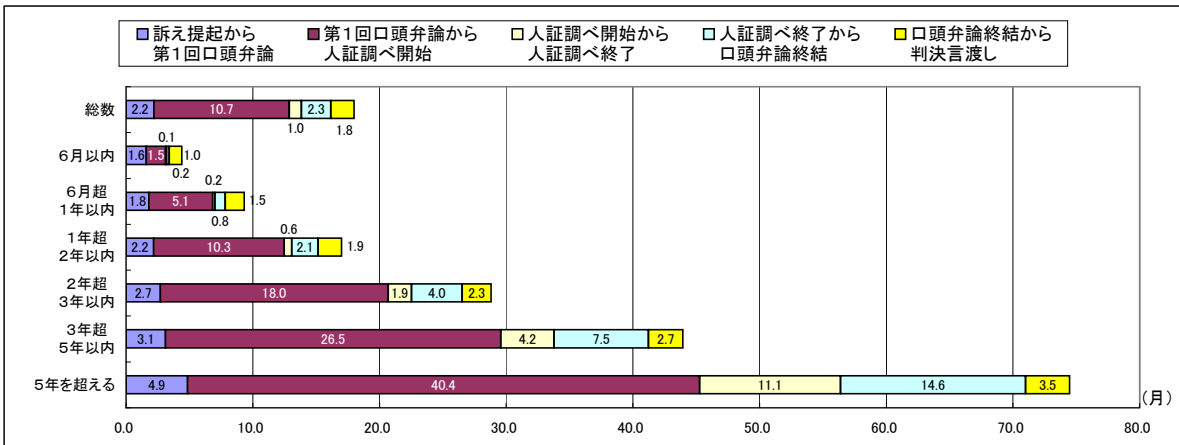
【図4】 人証調べを実施して判決で終局した事件における審理期間別の各手続段階の平均期間の状況

A地裁本庁



	事件数	訴え提起から第1回口頭弁論 (月)	第1回口頭弁論から人証調べ開始 (月)	人証調べ開始から人証調べ終了 (月)	人証調べ終了から口頭弁論終了 (月)	口頭弁論終了から判決言渡し (月)	合計 (月)
総数	346	2.2 12.2%	9.3 52.0%	1.8 9.8%	2.9 16.1%	1.8 9.9%	17.9 100.0%
6月以内	27	1.6 35.4%	1.7 37.5%	0.1 1.6%	0.1 3.1%	1.0 22.4%	4.5 100.0%
6月超 1年以内	82	2.2 22.6%	4.6 48.2%	0.3 3.1%	1.1 12.0%	1.3 14.1%	9.5 100.0%
1年超 2年以内	161	1.9 11.1%	9.6 56.8%	1.0 6.2%	2.6 15.5%	1.7 10.3%	16.8 100.0%
2年超 3年以内	50	2.5 8.6%	13.8 48.7%	5.0 17.5%	4.9 17.2%	2.3 8.0%	28.4 100.0%
3年超 5年以内	25	4.6 10.4%	21.2 47.6%	6.5 14.5%	9.1 20.4%	3.1 7.0%	44.6 100.0%
5年を超える	1	2.1 3.3%	43.4 69.1%	3.7 5.9%	11.5 18.4%	2.1 3.4%	62.8 100.0%

全地裁



	事件数	訴え提起から第1回口頭弁論 (月)	第1回口頭弁論から人証調べ開始 (月)	人証調べ開始から人証調べ終了 (月)	人証調べ終了から口頭弁論終了 (月)	口頭弁論終了から判決言渡し (月)	合計 (月)
総数	19,161	2.2 12.2%	10.7 59.3%	1.0 5.3%	2.3 13.0%	1.8 10.2%	18.0 100.0%
6月以内	1,302	1.6 36.0%	1.5 35.1%	0.1 1.4%	0.2 4.8%	1.0 22.7%	4.4 100.0%
6月超 1年以内	5,122	1.8 19.1%	5.1 54.3%	0.2 1.8%	0.8 8.6%	1.5 16.2%	9.3 100.0%
1年超 2年以内	8,654	2.2 12.8%	10.3 60.5%	0.6 3.6%	2.1 12.2%	1.9 11.0%	17.0 100.0%
2年超 3年以内	2,752	2.7 9.4%	18.0 62.4%	1.9 6.4%	4.0 13.8%	2.3 7.9%	28.8 100.0%
3年超 5年以内	1,123	3.1 7.1%	26.5 60.2%	4.2 9.6%	7.5 17.0%	2.7 6.2%	44.0 100.0%
5年を超える	208	4.9 6.5%	40.4 54.3%	11.1 14.9%	14.6 19.6%	3.5 4.7%	74.5 100.0%

【表5】 人証調べ期日回数別の事件数及び事件割合

人証調べ期日回数	A地裁本庁		全地裁	
	事件数	事件割合	事件数	事件割合
1回	364	59.5%	20,021	74.0%
2回	162	26.5%	5,052	18.7%
3回	43	7.0%	1,181	4.4%
4回	21	3.4%	404	1.5%
5回	5	0.8%	186	0.7%
6回	8	1.3%	92	0.3%
7回	2	0.3%	48	0.2%
8回	1	0.2%	17	0.1%
9回	0	0.0%	15	0.1%
10回	0	0.0%	5	0.0%
11～15回	6	1.0%	19	0.1%
16回以上	0	0.0%	3	0.0%
合計	612	100.0%	27,043	100.0%

(参考)人証調べ期日回数別の事件数及び事件割合(医事関係訴訟)

人証調べ期日回数	A地裁本庁		全地裁	
	事件数	事件割合	事件数	事件割合
1回	10	45.5%	417	58.6%
2回	8	36.4%	191	26.8%
3回	2	9.1%	62	8.7%
4回	1	4.5%	24	3.4%
5回	1	4.5%	14	2.0%
6回	0	0.0%	0	0.0%
7回	0	0.0%	3	0.4%
8回	0	0.0%	1	0.1%
9回以上	0	0.0%	0	0.0%
合計	22	100.0%	712	100.0%

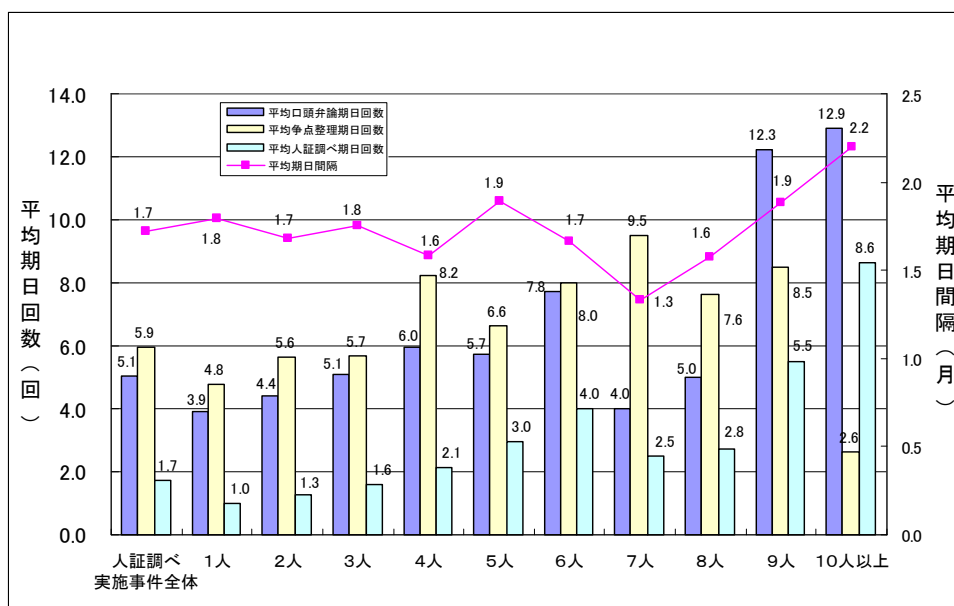
(参考)人証調べ期日回数別の事件数及び事件割合  
(瑕疵主張のある建築関係訴訟)

人証調べ期日回数	A地裁本庁		全地裁	
	事件数	事件割合	事件数	事件割合
1回	2	14.3%	284	53.5%
2回	5	35.7%	144	27.1%
3回	6	42.9%	64	12.1%
4回	1	7.1%	19	3.6%
5回	0	0.0%	6	1.1%
6回	0	0.0%	2	0.4%
7回	0	0.0%	3	0.6%
8回	0	0.0%	3	0.6%
9回	0	0.0%	0	0.0%
10回	0	0.0%	0	0.0%
11~15回	0	0.0%	4	0.8%
16回以上	0	0.0%	2	0.4%
合計	14	100.0%	531	100.0%



【図6】 人証数別の平均期日回数及び平均期日間隔

A地裁本庁



全地裁

