

表3 労働関係訴訟事件の審理期間

【平成16年4月～9月】

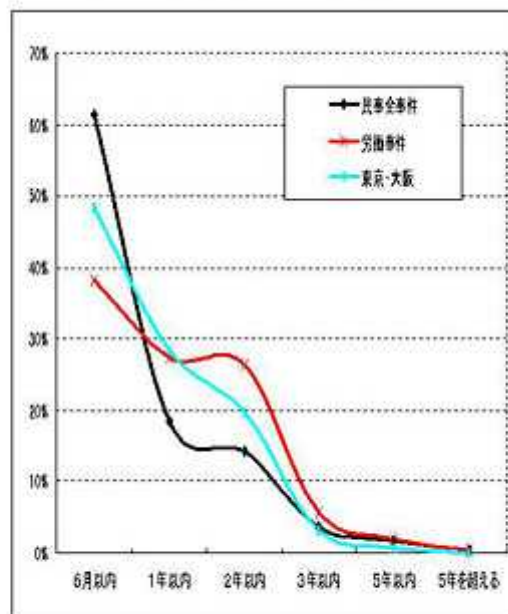
事件の種類		民事全事件	労働事件	東京・大阪 ※
事件総数		69206	1097	449
審理期間	平均審理期間(月)	8.1	11.5	8.8
審理期間別事件数	6月以内	42513 61.4%	419 38.2%	217 48.3%
	1年以内	12769 18.5%	299 27.3%	127 28.3%
	2年以内	9845 14.2%	288 26.3%	88 19.6%
	3年以内	2607 3.8%	63 5.7%	14 3.1%
	5年以内	1211 1.7%	22 2.0%	3 0.7%
	5年を超える	261 0.4%	6 0.5%	0 0.0%

※ 各地裁本庁の既済事件から算出。

【参考】 東京・大阪への集中率(平成16年)

民事全事件 29.9% 労働事件 40.9%

審理期間別の事件数の割合(分布)



※ この資料の基データは速報値であり、今後変動することがあります。