

## 行政事件の審理期間(東京(平成16年))

【平成16年4月～9月】

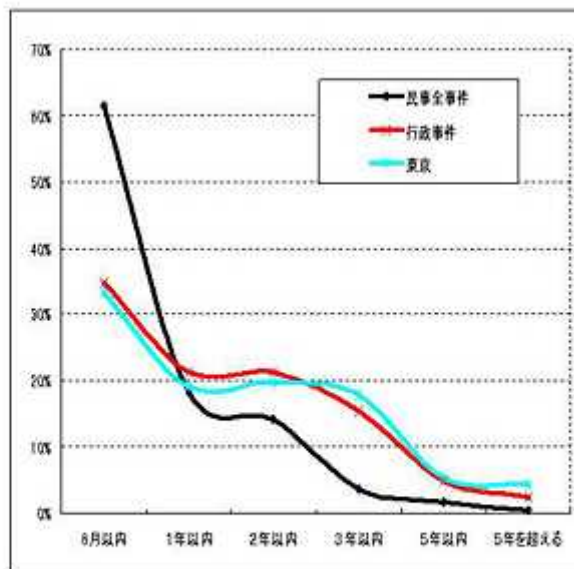
事件の種類		民事全事件	行政事件	東京
事件総数		69206	912	292
審理期間	平均審理期間(月)	8.1	15.7	17.7
審理期間別事件数	6月以内	42513 61.4%	316 34.6%	97 33.2%
	1年以内	12769 18.5%	194 21.3%	56 19.2%
	2年以内	9845 14.2%	195 21.4%	58 19.9%
	3年以内	2607 3.8%	140 15.4%	52 17.8%
	5年以内	1211 1.7%	45 4.9%	16 5.5%
	5年を経える	261 0.4%	22 2.4%	13 4.5%

※ 東京地裁本庁の既済事件から算出。

【参考】東京地裁本庁への集中率(平成16年)

民事全事件 19.6% 行政事件 32.0%

審理期間別の事件数の割合(分布)



※ この資料の基データは速報値であり、今後変動することがあり得る。