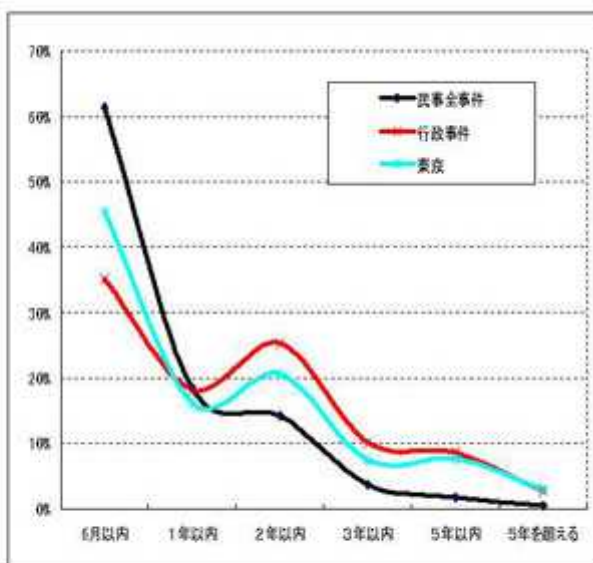


## 行政事件の審理期間(東京(平成15年))

【平成15年】

事件の種類		民事全事件	行政事件	東京 ※
事件総数		69206	1729	531
審理期間	平均審理期間(月)	8.1	16.5	14.3
審理期間別事件数	6月以内	42513	606	241
		61.4%	35.0%	45.4%
	1年以内	12769	314	86
		18.5%	18.2%	16.2%
	2年以内	9845	439	109
		14.2%	25.4%	20.5%
	3年以内	2607	176	39
	3.8%	10.2%	7.3%	
5年以内	1211	149	41	
	1.7%	8.6%	7.7%	
5年を超える	261	45	15	
	0.4%	2.6%	2.8%	

審理期間別の事件数の割合(分布)



※ 東京地裁本庁の既済事件から算出。

【参考】 東京地裁本庁への集中率(平成15年)

民事全事件19.7% 行政事件 30.7%