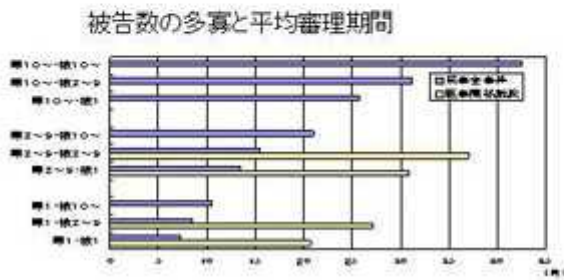
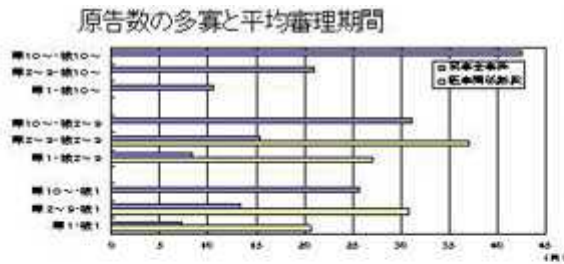


## 民事全事件に関する長期化要因との関係(当事者の多寡)



事件の種類	民事全事件	医事関係訴訟	
事件総数	40,546	4,521	
審理期間	平均審理期間(月)	5.1	16.7
当事者数	1-被1	40,122 (100.0%)	4,258 (94.2%)
	1-被2-2	19,053 (47.0%)	57 (1.3%)
	1-被10-	24.7%	11.2%
	1-被10-	30.1%	2.0%
	2-2-被1	0.4%	0.0%
	2-2-被1	2.7%	1.4%
	2-2-被2-2	0.4%	5.2%
	2-2-被2-2	2.0%	11.3%
	2-2-被10-	3.7%	0.0%
	2-2-被10-	0.1%	0.0%
	10-1-被1	1.1%	0.0%
	10-1-被2-2	4.0%	0.0%
	10-1-被10-	0.1%	0.0%
10-1-被10-	0.0%	0.0%	

○ 医事関係訴訟は、民事全事件と比し、当事者が多い事件の割合が高い。