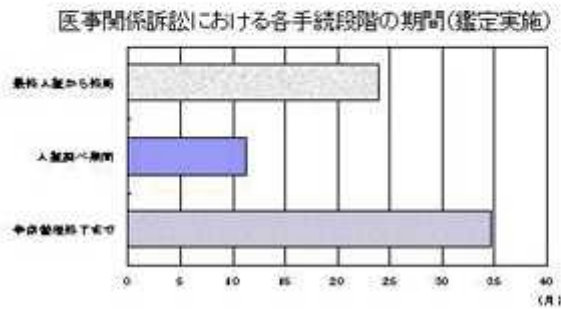
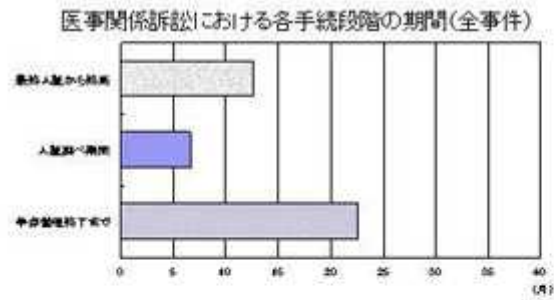
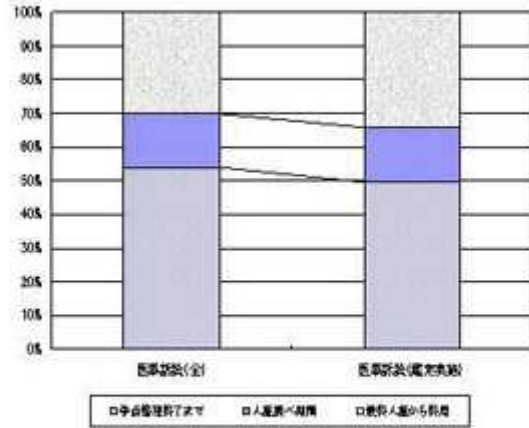


医事関係訴訟における各手続段階に要する期間



医事関係訴訟の審理における各手続段階の占める割合



- (注) 1 「争点整理終了まで」の区分は、争点整理終了日についての報告があった事件のみを対象とする。
 2 「人証調べ期間」及び「最終人証から終局」の区分は、人証調べを実施した事件のみを対象とする。