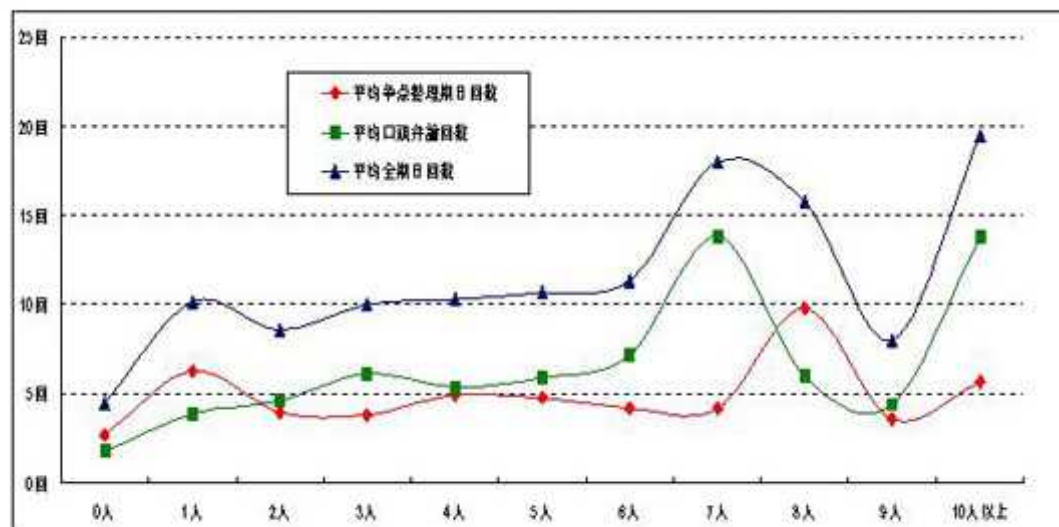


人証数と期日回数の関係(労働事件)

労働事件



人証数	0人	1人	2人	3人	4人	5人	6人	7人	8人	9人	10人以上
平均全期日回数	2.7回	5.3回	4.0回	3.8回	4.8回	4.8回	4.2回	4.2回	9.8回	3.6回	5.7回
口頭弁論回数	1.8回	3.9回	4.6回	6.2回	5.4回	5.9回	7.2回	13.8回	6.0回	4.4回	13.8回
全期日	4.5回	10.1回	8.6回	10.0回	10.3回	10.7回	11.3回	18.0回	15.8回	8.0回	19.4回