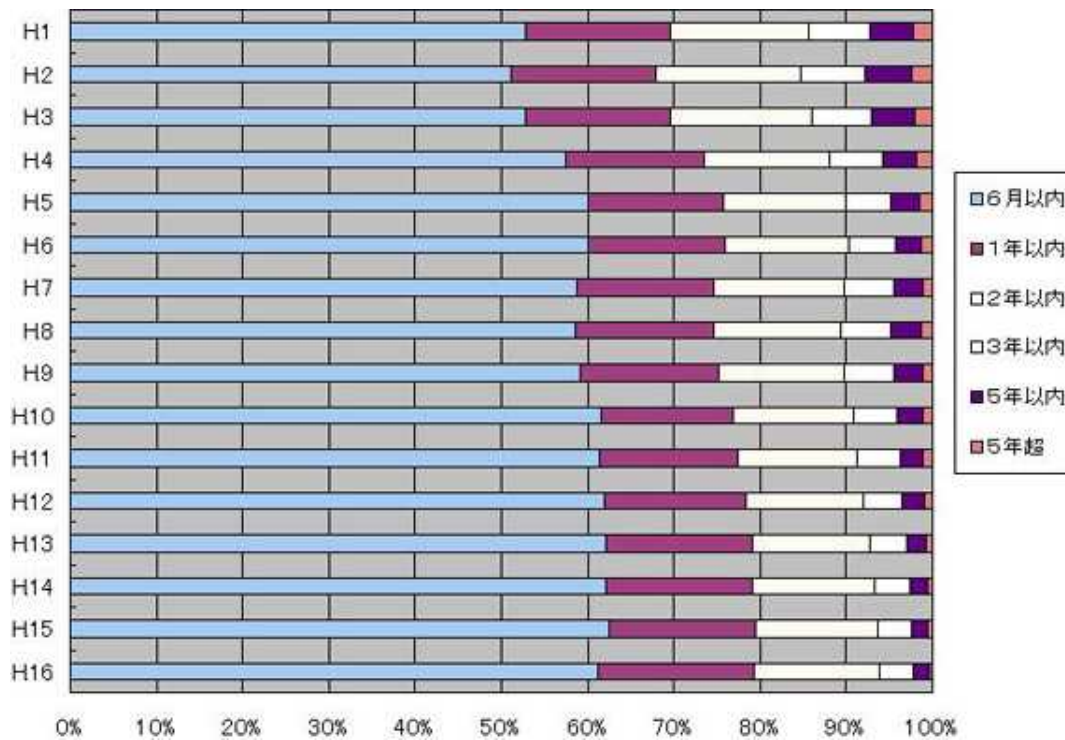


資料1

表4 - 1 審理期間別事件数分布の推移(民事)



民事	事件数	平均 審理期間	審理期間					
			6ヶ月以内	1年以内	2年以内	3年以内	5年以内	5年超
H.1	115,582	12.4	52.7%	16.9%	16.1%	7.0%	5.0%	2.3%
H.2	112,140	12.9	51.1%	16.8%	16.9%	7.5%	5.3%	2.5%
H.3	112,079	12.2	52.9%	16.7%	16.3%	7.0%	5.0%	2.1%
H.4	122,904	10.9	57.4%	16.1%	14.6%	6.0%	4.1%	1.8%
H.5	138,040	10.1	60.1%	15.7%	14.1%	5.2%	3.4%	1.5%
H.6	144,814	9.8	60.1%	15.8%	14.4%	5.4%	3.1%	1.2%
H.7	146,772	10.1	58.7%	15.9%	15.0%	5.8%	3.3%	1.2%
H.8	145,982	10.2	58.6%	16.0%	14.8%	5.7%	3.6%	1.3%
H.9	147,480	10.0	59.1%	16.1%	14.7%	5.7%	3.4%	1.2%
H.10	156,683	9.3	61.6%	15.4%	13.9%	5.0%	3.1%	1.1%
H.11	154,389	9.2	61.4%	16.1%	13.8%	4.9%	2.8%	1.0%
H.12	158,779	8.8	62.0%	16.3%	13.7%	4.5%	2.6%	0.9%
H.13	157,451	8.5	62.0%	17.1%	13.6%	4.2%	2.3%	0.7%
H.14	155,754	8.3	62.0%	17.1%	14.2%	4.0%	2.1%	0.6%
H.15	159,032	8.2	62.5%	17.0%	14.1%	4.0%	1.9%	0.5%
H.16	111,359	8.2	61.1%	18.2%	14.4%	3.9%	1.8%	0.4%

※ 平成16年については、1月から9月までの終局事件