

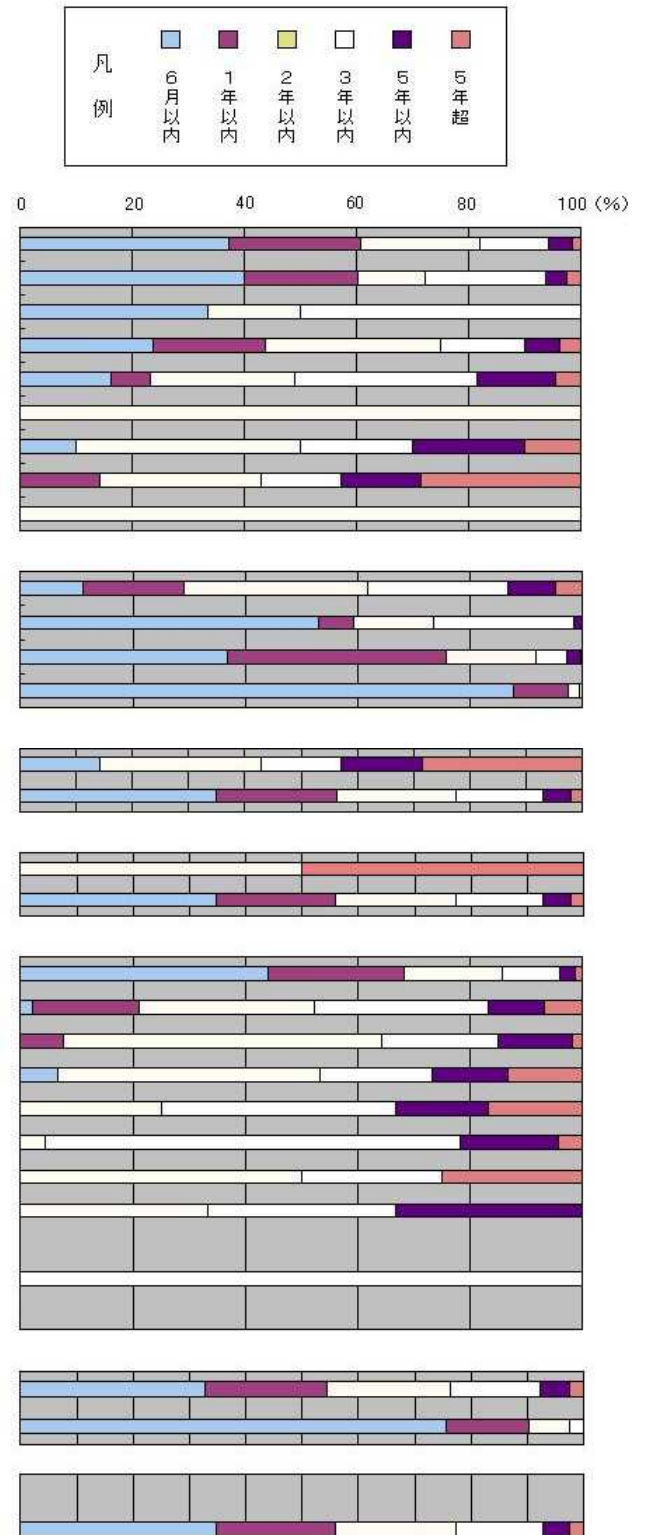
資料1

表5 - 2 審理期間別事件数分布(行政)

(平成16年4月～9月終局事件)

行政第一審(地裁)における審理期間別時件数分布 (速報値)

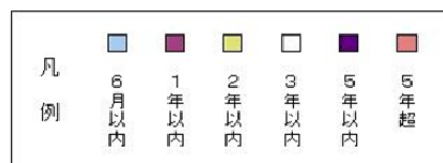
事件の種類		総数						
		事件総数	6ヶ月以内	1年以内	2年以内	3年以内	5年以内	5年超
事件総数		912	34.6%	21.3%	21.4%	15.4%	4.9%	2.4%
当事者	原1・被1	604	37.1%	23.5%	21.4%	12.3%	4.1%	1.7%
	原1・被2～9	158	39.9%	20.3%	12.0%	21.5%	3.8%	2.5%
	原1・被10～	6	33.3%	0.0%	16.7%	50.0%	0.0%	0.0%
	原2～9・被1	80	23.8%	20.0%	31.3%	15.0%	6.3%	3.8%
	原2～9・被2～9	43	16.3%	7.0%	25.6%	32.6%	14.0%	4.7%
	原2～9・被10～	3	0.0%	0.0%	100.0%	0.0%	0.0%	0.0%
	原10～・被1	10	10.0%	0.0%	40.0%	20.0%	20.0%	10.0%
	原10～・被2～9	7	0.0%	14.3%	28.6%	14.3%	14.3%	28.6%
原10～・被10～	1	0.0%	0.0%	100.0%	0.0%	0.0%	0.0%	
訴訟代理人	双方	441	11.1%	17.9%	32.7%	24.9%	8.6%	4.8%
	原告側のみ	64	53.1%	6.3%	14.1%	25.0%	1.6%	0.0%
	被告側のみ	244	36.9%	38.9%	16.0%	5.3%	2.5%	0.4%
	本人による	163	87.7%	9.8%	1.8%	0.6%	0.0%	0.0%
鑑定	有	7	14.3%	0.0%	28.6%	14.3%	14.3%	28.6%
	無	905	34.8%	21.4%	21.3%	15.4%	4.9%	2.2%
検証	有	2	0.0%	0.0%	50.0%	0.0%	0.0%	50.0%
	無	910	34.7%	21.3%	21.3%	15.4%	4.9%	2.3%
人証数	0人	711	44.0%	24.3%	17.3%	10.3%	2.8%	1.3%
	1人	90	2.2%	18.9%	31.1%	31.1%	10.0%	6.7%
	2人	53	0.0%	7.5%	56.6%	20.8%	13.2%	1.9%
	3人	15	6.7%	0.0%	46.7%	20.0%	13.3%	13.3%
	4人	12	0.0%	0.0%	25.0%	41.7%	16.7%	16.7%
	5人	23	0.0%	0.0%	4.3%	73.9%	17.4%	4.3%
	6人	4	0.0%	0.0%	50.0%	25.0%	0.0%	25.0%
	7人	3	0.0%	0.0%	33.3%	33.3%	33.3%	0.0%
	8人	0	-	-	-	-	-	-
	9人	1	0.0%	0.0%	0.0%	100.0%	0.0%	0.0%
10人以上	0	-	-	-	-	-	-	
合議・単独	合議	871	32.7%	21.6%	22.0%	16.0%	5.2%	2.5%
	単独	41	75.6%	14.6%	7.3%	2.4%	0.0%	0.0%
専門委員	有	0	-	-	-	-	-	-
	無	912	34.6%	21.3%	21.4%	15.4%	4.9%	2.4%



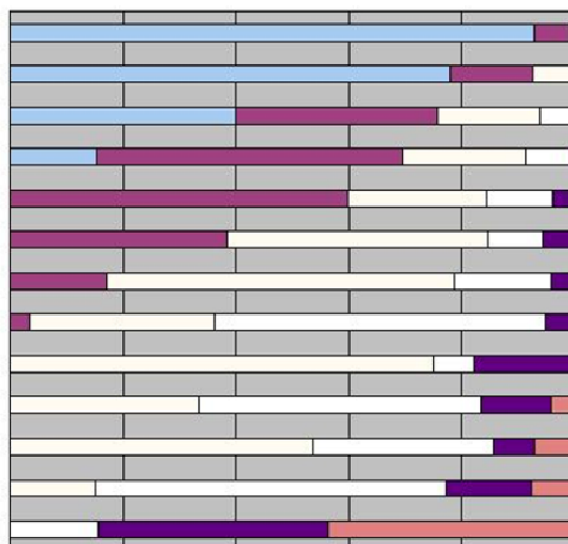
(平成16年4月～9月終局事件)

行政第一審(地裁)における審理期間別時件数分布 (速報値)

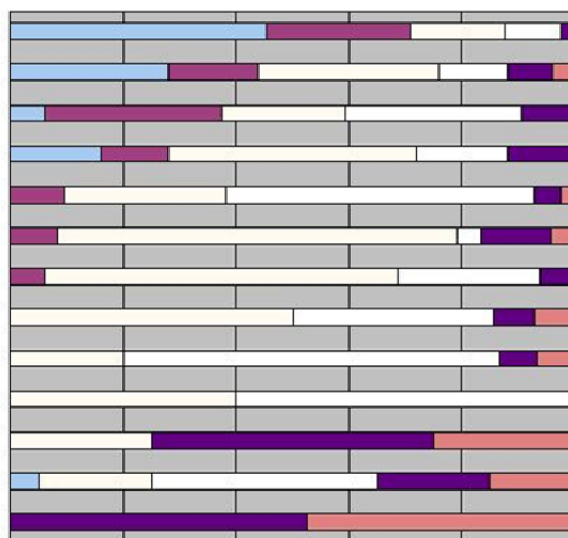
事件の種類	総数						
	事件総数	6ヶ月以内	1年以内	2年以内	3年以内	5年以内	5年超
事件総数	69,206	61.4%	18.5%	14.2%	3.8%	1.7%	0.4%



口頭弁論実施回数	回数	割合						
		事件総数	6ヶ月以内	1年以内	2年以内	3年以内	5年以内	5年超
口頭弁論実施回数	0回	184	92.9%	6.0%	0.5%	0.5%	0.0%	0.0%
	1回	109	78.0%	14.7%	7.3%	0.0%	0.0%	0.0%
	2回	115	40.0%	35.7%	18.3%	6.1%	0.0%	0.0%
	3回	92	15.2%	54.3%	21.7%	7.6%	1.1%	0.0%
	4回	77	0.0%	59.7%	24.7%	11.7%	3.9%	0.0%
	5回	52	0.0%	38.5%	46.2%	9.6%	5.8%	0.0%
	6回	47	0.0%	17.0%	61.7%	17.0%	4.3%	0.0%
	7回	58	0.0%	3.4%	32.8%	58.6%	5.2%	0.0%
	8回	28	0.0%	0.0%	75.0%	7.1%	17.9%	0.0%
	9回	24	0.0%	0.0%	33.3%	50.0%	12.5%	4.2%
	10回	28	0.0%	0.0%	53.6%	32.1%	7.1%	7.1%
	11～15回	66	0.0%	0.0%	15.2%	62.1%	15.2%	7.6%
	16回以上	32	0.0%	0.0%	0.0%	15.6%	40.6%	43.8%



争点整理期日回数	回数	割合						
		事件総数	6ヶ月以内	1年以内	2年以内	3年以内	5年以内	5年超
争点整理期日回数	0回	666	45.3%	25.5%	16.7%	9.9%	2.0%	0.6%
	1回	25	28.0%	16.0%	32.0%	12.0%	8.0%	4.0%
	2回	32	6.3%	31.3%	21.9%	31.3%	9.4%	0.0%
	3回	25	16.0%	12.0%	44.0%	16.0%	12.0%	0.0%
	4回	42	0.0%	9.5%	28.6%	54.8%	4.8%	2.4%
	5回	24	0.0%	8.3%	70.8%	4.2%	12.5%	4.2%
	6回	16	0.0%	6.3%	62.5%	25.0%	6.3%	0.0%
	7回	14	0.0%	0.0%	50.0%	35.7%	7.1%	7.1%
	8回	15	0.0%	0.0%	20.0%	66.7%	6.7%	6.7%
	9回	10	0.0%	0.0%	40.0%	60.0%	0.0%	0.0%
	10回	4	0.0%	0.0%	25.0%	0.0%	50.0%	25.0%
	11～15回	20	5.0%	0.0%	20.0%	40.0%	20.0%	15.0%
	16回以上	19	0.0%	0.0%	0.0%	0.0%	52.6%	47.4%



終局事由	事由	割合						
		事件総数	6ヶ月以内	1年以内	2年以内	3年以内	5年以内	5年超
終局事由	判決	627	25.2%	24.1%	25.8%	16.7%	5.9%	2.2%
	うち対席	544	14.9%	26.8%	29.8%	19.1%	6.8%	2.6%
	うち欠席	83	92.8%	6.0%	0.0%	1.2%	0.0%	0.0%
	和解	26	23.1%	3.8%	30.8%	34.6%	0.0%	7.7%
	取下げ	198	53.5%	19.2%	10.1%	10.6%	3.5%	3.0%
	それ以外	61	75.4%	6.6%	8.2%	8.2%	1.6%	0.0%

