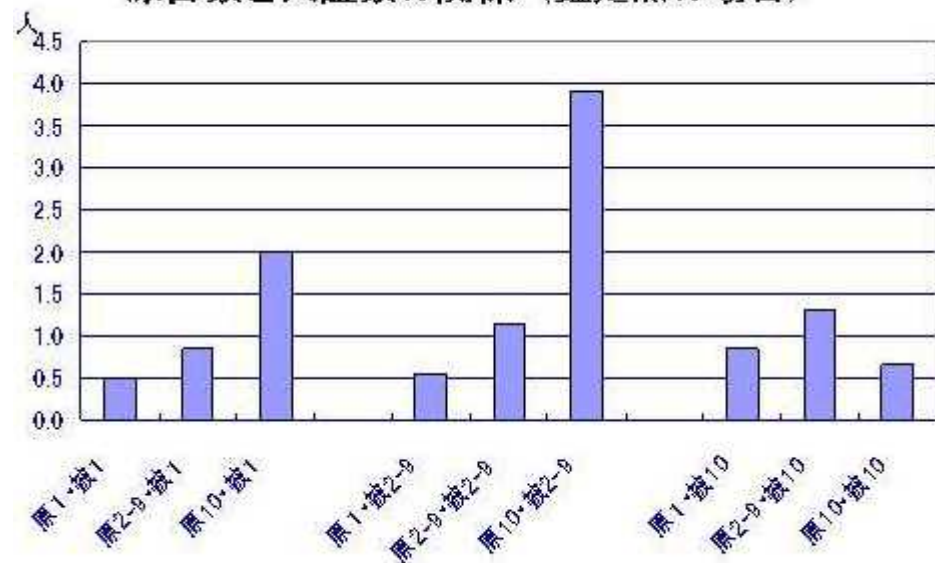
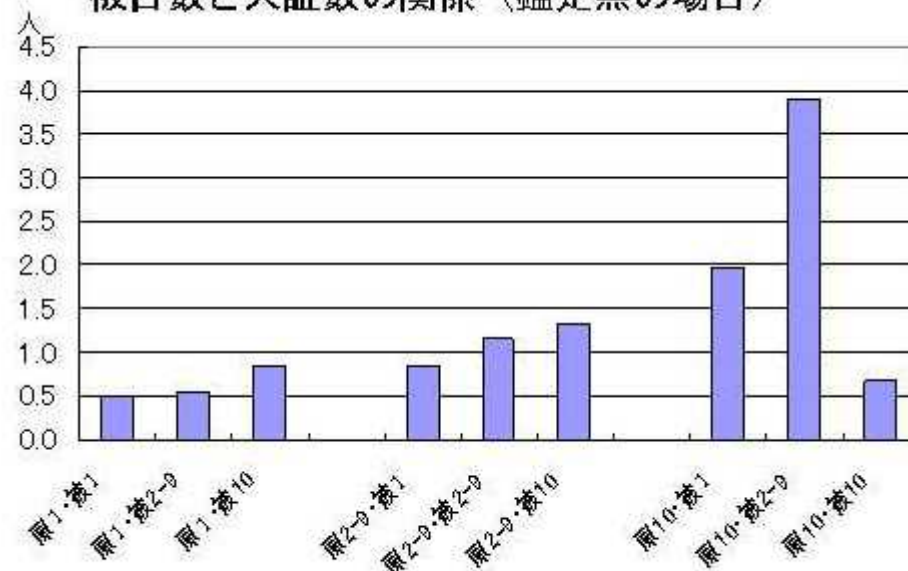


当事者数ごとの人証数

原告数と人証数の関係（鑑定無の場合）



被告数と人証数の関係（鑑定無の場合）



		被告1人		被告2人～9人		被告10人以上	
		平均人証数	件数	平均人証数	件数	平均人証数	件数
原告1人	鑑定有	1.6	422	2.0	150	1.8	6
	鑑定無	0.5	47771	0.6	14885	0.8	295
原告2人～9人	鑑定有	2.3	99	2.4	54	7.0	2
	鑑定無	0.9	3618	1.1	1713	1.3	35
原告10人以上	鑑定有	5.0	4	0.0	0	0.0	0
	鑑定無	2.0	97	3.9	49	0.7	6