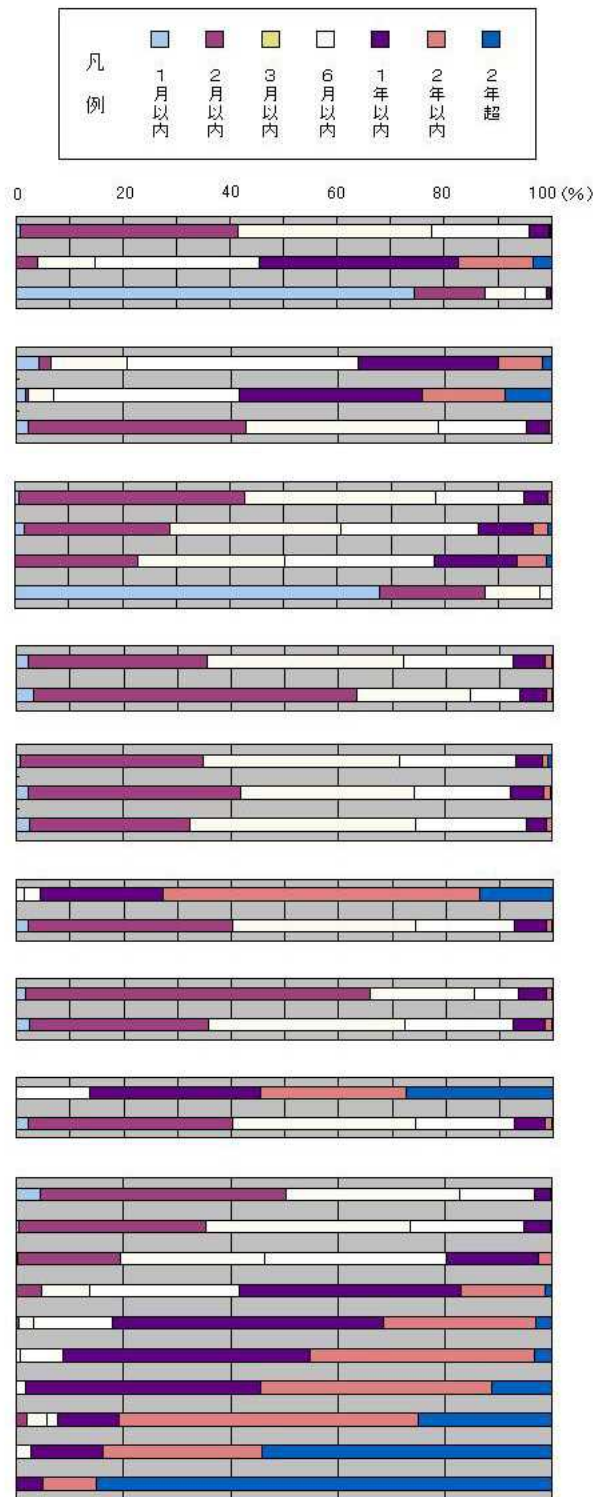


表11 - 2 審理期間別終局人員分布の推移(否認)

刑事通常第一審(地裁)における審理期間別終局人員分布(概数)

(平成16年4月～9月終局事件)

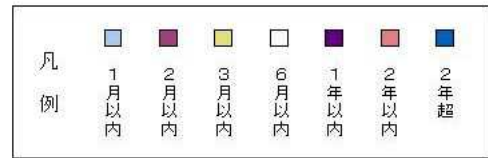
事件の種類		総数							
		事件総数	割合						
			1月以内	2月以内	3月以内	5月以内	1年以内	2年以内	2年起
事件総数		38,349	2.3%	37.9%	34.0%	18.5%	5.8%	1.2%	0.2%
自白否認	自白	35,069	0.6%	40.8%	36.2%	18.1%	3.7%	0.4%	0.0%
	否認	2,388	0.0%	3.9%	10.8%	30.7%	37.3%	14.1%	3.3%
	その他	892	74.4%	13.2%	7.5%	3.8%	0.8%	0.2%	0.0%
合議・単独	法定合議	2,480	4.1%	2.3%	14.2%	43.1%	26.2%	8.3%	1.8%
	裁定合議	349	1.7%	0.6%	4.6%	34.7%	34.1%	15.5%	8.9%
	単独	35,520	2.2%	40.7%	35.7%	16.7%	4.1%	0.6%	0.1%
弁護人	国選のみ	28,211	0.6%	42.1%	35.5%	16.6%	4.4%	0.7%	0.1%
	私選のみ	8,678	1.7%	27.0%	31.9%	25.8%	10.1%	2.8%	0.7%
	両方	607	0.0%	22.9%	27.2%	28.0%	15.3%	5.4%	1.2%
	弁護人なし	853	67.9%	19.7%	10.1%	2.2%	0.0%	0.1%	0.0%
国籍	日本人	31,928	2.2%	33.4%	36.6%	20.4%	5.9%	1.3%	0.3%
	外国人	6,421	3.1%	60.5%	21.0%	9.2%	5.1%	1.1%	0.2%
身柄等	勾留なし	6,523	2.4%	30.0%	42.1%	20.8%	3.7%	0.9%	0.2%
	勾留あり	31,826	2.3%	39.5%	32.3%	18.1%	6.2%	1.3%	0.3%
	うち保釈	4,100	0.6%	34.3%	36.5%	21.7%	4.9%	1.2%	0.7%
鑑定	有	66	0.0%	0.0%	1.5%	3.0%	22.7%	59.1%	13.6%
	無	38,283	2.3%	38.0%	34.0%	18.6%	5.7%	1.1%	0.2%
通訳	有	5,773	1.6%	64.2%	19.5%	8.2%	5.2%	1.2%	0.2%
	無	32,576	2.5%	33.2%	36.6%	20.4%	5.9%	1.3%	0.3%
検証	有	22	0.0%	0.0%	0.0%	13.6%	31.8%	27.3%	27.3%
	無	38,327	2.3%	37.9%	34.0%	18.5%	5.8%	1.2%	0.2%
証人数	証人なし	17,375	4.5%	45.8%	32.4%	14.0%	2.9%	0.3%	0.1%
	証人1人	17,599	0.6%	34.7%	38.3%	21.1%	5.0%	0.4%	0.0%
	証人2人	2,327	0.3%	19.2%	26.7%	34.0%	17.1%	2.6%	0.1%
	証人3人	468	0.0%	4.7%	9.0%	27.8%	41.5%	15.8%	1.3%
	証人4人	229	0.0%	0.4%	2.6%	14.8%	50.7%	28.4%	3.1%
	証人5人	126	0.0%	0.0%	0.8%	7.9%	46.0%	42.1%	3.2%
	証人6.7人	116	0.0%	0.0%	0.0%	1.7%	44.0%	43.1%	11.2%
	証人8～10人	52	0.0%	1.9%	3.8%	1.9%	11.5%	55.8%	25.0%
	証人11～15人	37	0.0%	0.0%	2.7%	0.0%	13.5%	29.7%	54.1%
	証人16人以上	20	0.0%	0.0%	0.0%	0.0%	5.0%	10.0%	85.0%



刑事通常第一審(地裁)における審理期間別終局人員分布(概数)

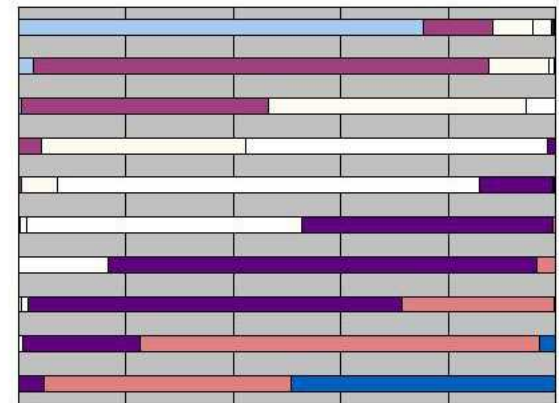
(平成16年4月～9月終局事件)

事件の種類	総数							
	事件総数	1月以内	2月以内	3月以内	6月以内	1年以内	2年以内	2年超
事件総数	38,349	2.3%	37.9%	34.0%	18.5%	5.8%	1.2%	0.2%

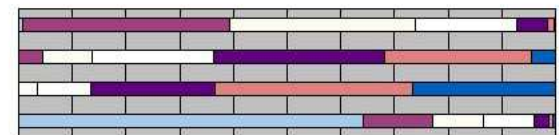


開廷回数	回数	割合							
		事件総数	1月以内	2月以内	3月以内	6月以内	1年以内	2年以内	2年超
開廷回数	0回	880	75.2%	13.0%	7.6%	3.4%	0.6%	0.2%	0.0%
	1回	5,654	2.8%	84.8%	11.1%	1.1%	0.2%	0.0%	0.0%
	2回	20,330	0.3%	46.0%	49.2%	5.3%	0.1%	0.0%	0.0%
	3回	6,231	0.0%	4.1%	38.1%	56.3%	1.4%	0.0%	0.0%
	4回	2,172	0.0%	0.4%	6.8%	78.7%	13.7%	0.2%	0.2%
	5回	1,057	0.0%	0.2%	1.3%	51.3%	46.8%	0.4%	0.0%
	6, 7回	1,031	0.0%	0.0%	0.1%	16.5%	79.9%	3.5%	0.0%
	8～10回	586	0.0%	0.0%	0.3%	1.4%	69.6%	28.3%	0.3%
	11から15回	256	0.0%	0.0%	0.0%	0.8%	21.9%	74.2%	3.1%
16回以上	152	0.0%	0.0%	0.0%	0.0%	4.6%	46.1%	49.3%	

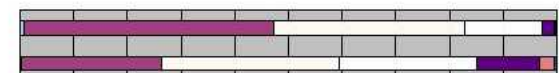
0 20 40 60 80 100(%)



終局事由	割合								
	事件総数	1月以内	2月以内	3月以内	6月以内	1年以内	2年以内	2年超	
	有罪	37,261	0.6%	38.6%	34.7%	18.8%	5.8%	1.2%	0.2%
	有罪・一部無罪	22	0.0%	4.5%	9.1%	22.7%	31.8%	27.3%	4.5%
無罪	30	0.0%	0.0%	3.3%	10.0%	23.3%	36.7%	26.7%	
上記以外	1,036	64.1%	12.9%	9.7%	9.4%	2.8%	0.8%	0.4%	



執行猶予	割合							
	事件総数	1月以内	2月以内	3月以内	6月以内	1年以内	2年以内	2年超
有	22,990	0.8%	46.5%	35.6%	14.5%	2.2%	0.3%	0.1%
無	14,293	0.2%	26.0%	33.3%	25.7%	11.7%	2.7%	0.4%



上訴の有無	割合							
	事件総数	1月以内	2月以内	3月以内	6月以内	1年以内	2年以内	2年超
確定	33,243	0.7%	41.1%	35.5%	17.6%	4.3%	0.6%	0.1%
上訴	4,076	0.1%	18.1%	27.6%	28.4%	18.2%	6.3%	1.2%

