

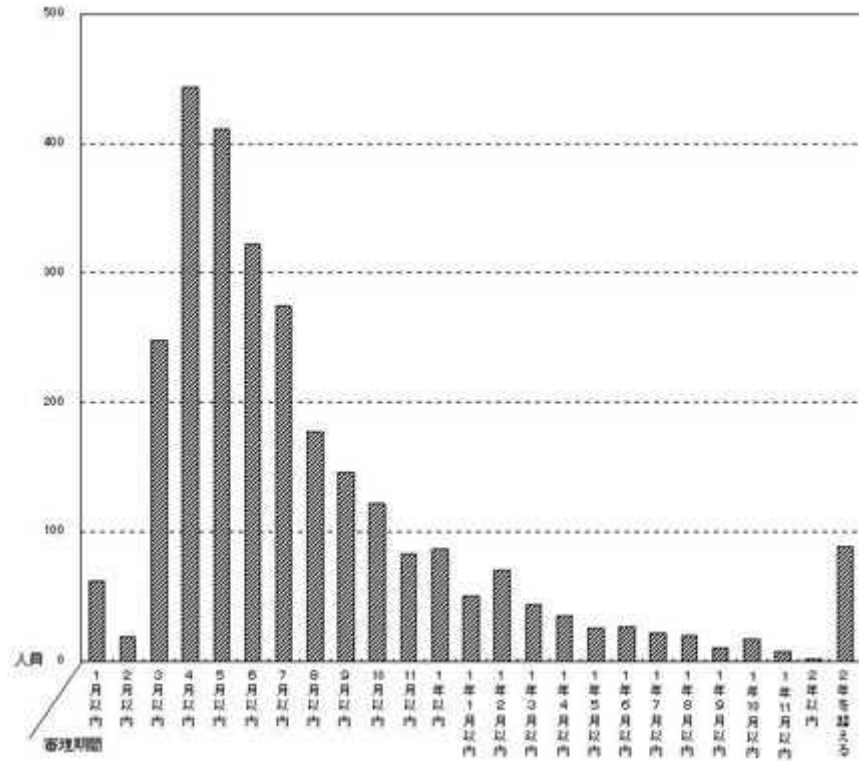
参考資料

裁判員制度対象事件の審理期間別終局人員

(平成14年) 地方裁判所

審理期間	終局人員
合計	2,818
1月以内	62
2月以内	19
3月以内	249
4月以内	443
5月以内	411
6月以内	322
7月以内	275
8月以内	177
9月以内	146
10月以内	122
11月以内	89
1年以内	87
1年1月以内	61
1年2月以内	71
1年3月以内	44
1年4月以内	35
1年5月以内	28
1年6月以内	27
1年7月以内	22
1年8月以内	20
1年9月以内	11
1年10月以内	17
1年11月以内	8
2年以内	2
2年を超える	88

(注) 実人員である。



(注) 実人員である。