

3 刑事事件

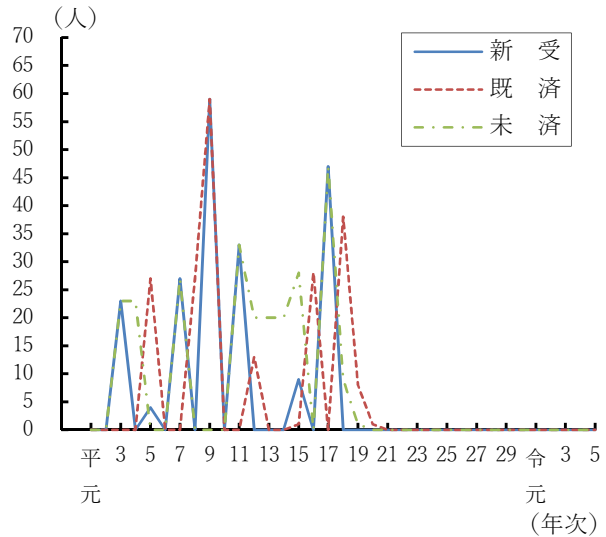
§ 1 刑事訴訟事件

(1) 第一審事件

① 高等裁判所

年次	新受	既済	未済
平成 元年	-	-	-
2	-	-	-
3	23	-	23
4	-	-	23
5	4	27	-
6	-	-	-
7	27	-	27
8	-	27	-
9	59	59	-
10	-	-	-
11	33	-	33
12	-	13	20
13	-	-	20
14	-	-	20
15	9	1	28
16	-	28	-
17	47	-	47
18	-	38	9
19	-	8	1
20	-	1	-
21	-	-	-
22	-	-	-
23	-	-	-
24	-	-	-
25	-	-	-
26	-	-	-
27	-	-	-
28	-	-	-
29	-	-	-
30	-	-	-
令和 元年	-	-	-
2	-	-	-
3	-	-	-
4	-	-	-
5	-	-	-

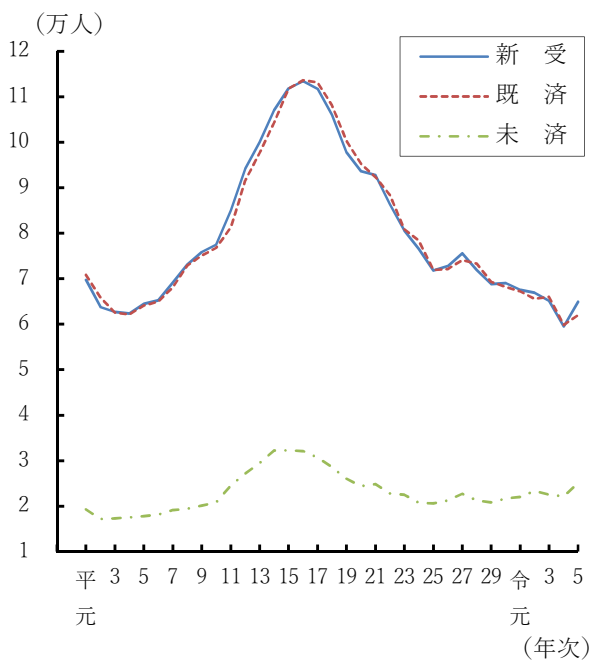
(注) 再審を含まない。



② 地方裁判所

年次	新受	既済	未済
平成 元年	69,738	70,870	19,276
2	63,763	65,862	17,177
3	62,709	62,577	17,309
4	62,369	62,145	17,533
5	64,428	64,138	17,823
6	65,245	64,932	18,136
7	69,144	68,151	19,129
8	73,145	72,884	19,390
9	75,834	75,086	20,138
10	77,496	76,795	20,839
11	85,016	81,295	24,560
12	94,141	91,531	27,170
13	99,993	97,714	29,449
14	107,029	104,274	32,204
15	111,822	111,767	32,259
16	113,464	113,649	32,074
17	111,730	113,146	30,658
18	106,020	108,136	28,542
19	97,828	100,364	26,006
20	93,568	95,196	24,378
21	92,777	92,324	24,831
22	86,387	88,399	22,819
23	80,608	80,888	22,539
24	76,588	78,395	20,732
25	71,771	71,904	20,599
26	72,776	72,115	21,260
27	75,566	74,112	22,714
28	71,900	73,359	21,255
29	68,830	69,296	20,789
30	69,028	68,163	21,654
令和 元年	67,554	67,221	21,987
2	66,939	65,561	23,365
3	65,151	66,020	22,496
4	59,503	59,838	22,161
5	64,987	62,032	25,116

(注) 再審を含む。

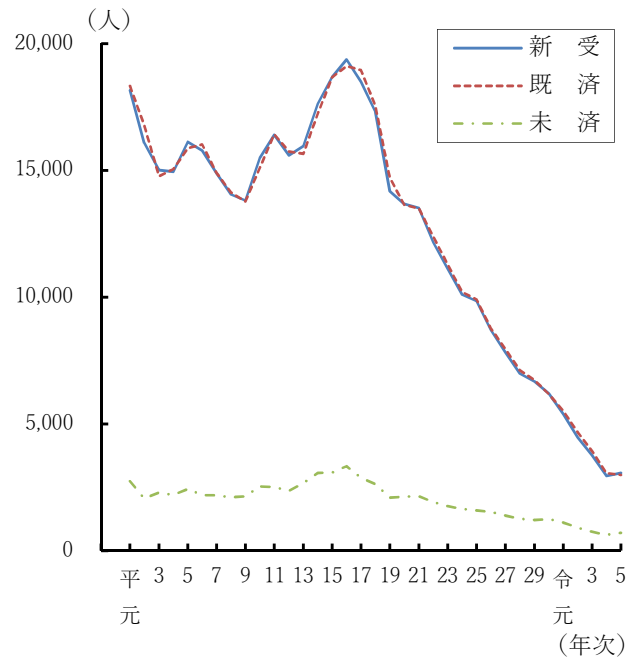


③ 簡易裁判所

(ア) 通常事件

年次	新受	既済	未済
平成 元年	18,160	18,329	2,740
2	16,087	16,776	2,051
3	15,014	14,768	2,297
4	14,951	15,051	2,197
5	16,119	15,876	2,440
6	15,784	16,022	2,202
7	14,884	14,903	2,183
8	14,058	14,131	2,110
9	13,808	13,771	2,147
10	15,496	15,105	2,538
11	16,395	16,423	2,510
12	15,587	15,742	2,355
13	15,963	15,651	2,667
14	17,631	17,236	3,062
15	18,683	18,668	3,077
16	19,375	19,118	3,334
17	18,491	18,950	2,875
18	17,308	17,552	2,631
19	14,178	14,709	2,100
20	13,678	13,647	2,131
21	13,506	13,496	2,141
22	12,164	12,382	1,923
23	11,113	11,284	1,752
24	10,105	10,202	1,655
25	9,842	9,912	1,585
26	8,694	8,758	1,521
27	7,821	7,957	1,385
28	6,991	7,117	1,259
29	6,681	6,724	1,216
30	6,197	6,167	1,246
令和 元年	5,384	5,519	1,111
2	4,472	4,676	907
3	3,759	3,928	738
4	2,949	3,060	627
5	3,070	2,989	708

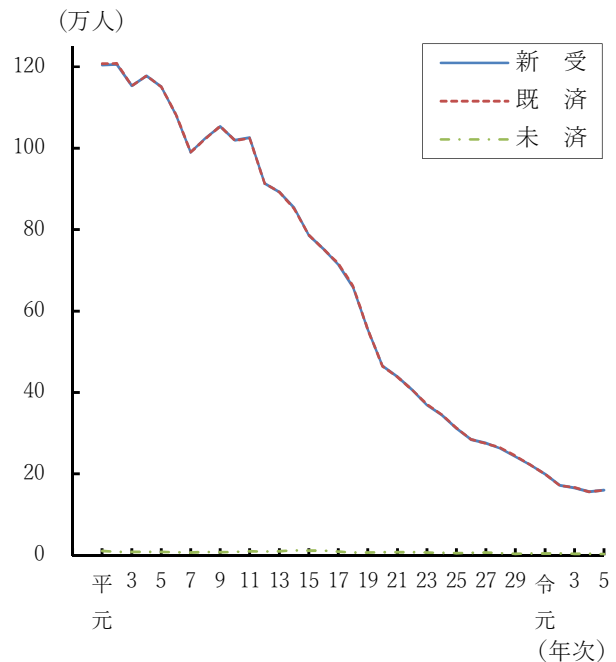
(注) 再審を含む。



(イ) 略式事件

年次	新受	既済	未済
平成 元年	1,204,352	1,207,240	10,957
2	1,205,534	1,208,163	8,328
3	1,153,469	1,153,378	8,419
4	1,177,546	1,177,367	8,598
5	1,150,693	1,150,696	8,595
6	1,081,564	1,082,597	7,562
7	989,328	990,097	6,793
8	1,024,498	1,022,650	8,641
9	1,052,965	1,053,852	7,754
10	1,019,291	1,018,489	8,556
11	1,025,520	1,024,196	9,880
12	913,324	913,555	9,649
13	892,050	891,840	9,859
14	853,805	851,202	12,462
15	786,109	787,033	11,538
16	752,382	752,131	11,789
17	714,534	716,848	9,475
18	658,398	661,193	6,680
19	555,246	554,794	7,132
20	465,273	464,790	7,615
21	438,435	437,888	8,162
22	406,070	406,502	7,730
23	369,670	370,767	6,633
24	345,150	345,611	6,172
25	312,248	312,621	5,799
26	284,342	284,216	5,925
27	275,994	275,292	6,627
28	262,491	263,670	5,448
29	242,970	244,246	4,172
30	222,478	222,029	4,621
令和 元年	199,510	199,789	4,342
2	171,830	171,664	4,508
3	165,750	166,500	3,758
4	156,346	156,293	3,811
5	160,466	160,658	3,619

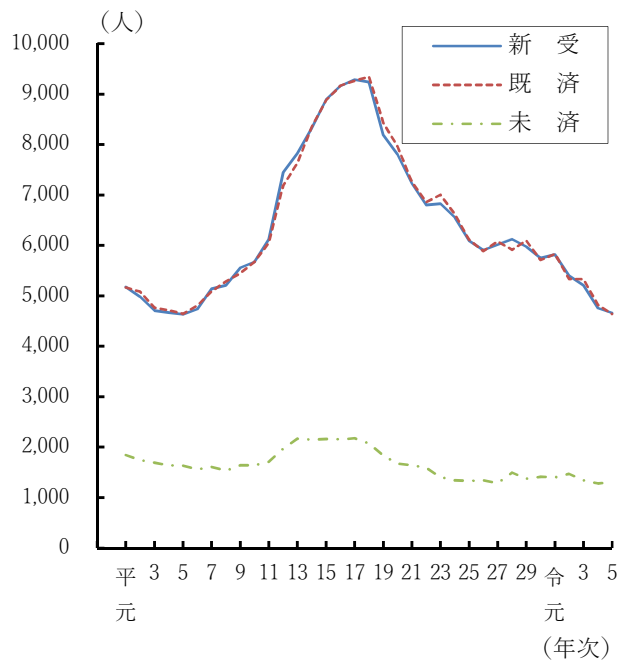
(注) 再審を含まない。



(2) 控訴事件

年次	新受	既済	未済
平成 元年	5,178	5,165	1,841
2	4,982	5,078	1,745
3	4,706	4,762	1,689
4	4,668	4,715	1,642
5	4,633	4,643	1,632
6	4,738	4,809	1,561
7	5,135	5,086	1,610
8	5,205	5,282	1,533
9	5,557	5,450	1,640
10	5,670	5,670	1,640
11	6,123	6,052	1,711
12	7,448	7,186	1,973
13	7,824	7,629	2,168
14	8,326	8,347	2,147
15	8,891	8,875	2,163
16	9,162	9,170	2,155
17	9,284	9,264	2,175
18	9,239	9,344	2,070
19	8,186	8,427	1,829
20	7,805	7,962	1,672
21	7,229	7,258	1,643
22	6,803	6,856	1,590
23	6,824	7,006	1,408
24	6,556	6,619	1,345
25	6,091	6,108	1,328
26	5,905	5,890	1,343
27	6,017	6,078	1,282
28	6,124	5,910	1,496
29	5,976	6,098	1,374
30	5,750	5,710	1,414
令和 元年	5,814	5,828	1,400
2	5,398	5,332	1,466
3	5,205	5,331	1,340
4	4,759	4,820	1,279
5	4,663	4,639	1,303

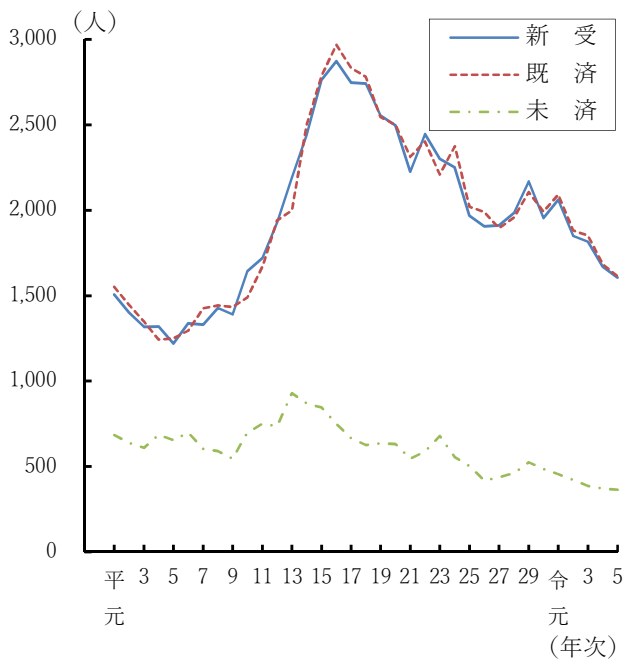
(注) 再審を含む。



(3) 上告事件 (非常上告を含む。)

年次	新受	既済	未済
平成 元年	1,507	1,552	685
2	1,401	1,446	640
3	1,318	1,349	609
4	1,320	1,243	686
5	1,220	1,251	655
6	1,339	1,295	699
7	1,331	1,426	604
8	1,429	1,443	590
9	1,390	1,434	546
10	1,643	1,490	699
11	1,720	1,670	749
12	1,929	1,941	737
13	2,190	1,998	929
14	2,440	2,499	870
15	2,764	2,788	846
16	2,873	2,969	750
17	2,748	2,833	665
18	2,742	2,781	626
19	2,554	2,545	635
20	2,497	2,500	632
21	2,227	2,313	546
22	2,445	2,403	588
23	2,301	2,210	679
24	2,251	2,375	555
25	1,968	2,020	503
26	1,906	1,990	419
27	1,912	1,895	436
28	1,984	1,958	462
29	2,169	2,107	524
30	1,955	1,993	486
令和 元年	2,061	2,092	455
2	1,849	1,882	422
3	1,816	1,852	386
4	1,670	1,685	372
5	1,606	1,614	364

(注) 再審を含まない。



§ 2 被疑者段階の国選弁護人請求の処理状況

(1) 地方裁判所

区 分 年 次	新受人員		既済人員			
	総 数	うち即決裁判 手続同意確認 のための請求	総 数	うち即決裁判 手続同意確認 のための請求	国選弁護人が 選任された 被疑者数	うち即決裁判 手続同意確認 のための請求
平成 18 年	866	11	861	11	838	8
19	3,413	12	3,402	12	3,259	12
20	3,508	8	3,508	7	3,409	7
21	17,734	6	17,665	6	17,230	5
22	26,279	5	26,271	5	25,815	4
23	25,718	11	25,737	11	25,223	11
24	26,290	-	26,268	-	25,736	-
25	25,130	6	25,352	6	24,813	6
26	25,077	2	25,073	2	24,242	2
27	25,518	-	25,529	-	24,859	-
28	24,837	-	24,769	-	24,036	-
29	23,964	-	23,958	-	23,251	-
30	29,566	1	29,553	1	28,565	1
令和 元 年	31,037	-	31,025	-	29,977	-
2	30,642	-	30,705	-	29,764	-
3	28,898	1	28,891	1	27,607	1
4	26,557	-	26,597	-	25,891	-
5	31,121	1	31,091	1	30,161	-

(注) 1 延べ人員である。

2 平成18年は、被疑者に対する国選弁護制度が施行された10月2日以降の数値である。

(2) 簡易裁判所

区 分 年 次	新受人員		既済人員			
	総 数	うち即決裁判 手続同意確認 のための請求	総 数	うち即決裁判 手続同意確認 のための請求	国選弁護人が 選任された 被疑者数	うち即決裁判 手続同意確認 のための請求
平成 18 年	955	16	947	16	922	14
19	3,440	43	3,435	43	3,366	42
20	3,619	38	3,623	38	3,555	36
21	29,939	93	29,908	94	29,535	94
22	45,303	53	45,290	53	44,860	53
23	46,179	29	46,194	19	45,737	19
24	47,620	54	47,511	54	47,135	53
25	46,594	7	46,611	7	46,143	7
26	45,654	1	45,817	1	45,178	1
27	45,309	1	45,265	1	44,496	1
28	42,933	-	42,943	-	42,294	-
29	40,822	1	40,845	1	40,068	1
30	46,680	-	46,628	-	45,643	-
令和 元 年	49,785	-	49,699	-	48,323	-
2	47,444	-	47,441	-	46,248	-
3	45,875	-	45,908	-	44,962	-
4	45,121	-	45,088	-	44,253	-
5	49,163	-	49,145	-	48,061	-

(注) 1 延べ人員である。

2 平成18年は、被疑者に対する国選弁護制度が施行された10月2日以降の数値である。

§ 3 刑事通常第一審における弁護人が選任された人員

(1) 地方裁判所

区分 年次	終局人員	弁護人が 選任された人員		私選弁護人が 選任された人員		国選弁護人が 選任された人員	
			うち強制		うち強制		うち強制
平成 元年	52,755	51,250	41,326	19,358	15,263	32,517	26,593
2	49,821	48,370	37,996	19,308	15,071	29,673	23,469
3	47,539	46,137	36,076	18,438	14,432	28,348	22,223
4	46,983	45,552	35,833	17,198	14,087	28,997	22,311
5	48,692	47,257	36,274	16,880	13,344	31,028	23,499
6	49,856	48,520	36,660	16,207	13,273	32,932	23,921
7	51,537	50,000	37,825	16,223	13,140	34,445	25,284
8	54,880	53,281	40,148	16,475	13,616	37,523	27,150
9	57,301	55,640	40,568	16,779	13,586	39,635	27,652
10	58,257	56,474	41,016	16,335	13,154	40,904	28,547
11	61,640	59,575	43,302	16,647	13,214	43,611	30,693
12	68,190	65,873	49,230	17,579	14,172	49,094	35,760
13	71,379	69,416	51,393	18,486	15,017	51,793	37,134
14	75,570	73,795	54,666	18,699	15,206	56,061	40,304
15	80,223	78,544	57,187	19,437	15,465	60,381	42,833
16	81,251	79,514	58,278	19,843	16,057	60,968	43,337
17	79,203	77,656	59,011	19,120	15,655	59,837	44,510
18	75,370	73,942	57,716	18,849	15,454	56,490	43,488
19	70,610	69,515	56,532	17,921	14,572	53,271	43,441
20	67,644	66,736	54,270	16,687	13,716	52,301	42,562
21	65,875	65,216	53,514	14,996	12,264	52,758	43,409
22	62,840	62,401	51,650	11,317	8,803	52,779	44,090
23	57,968	57,628	47,600	9,864	7,563	49,329	41,184
24	56,734	56,393	46,484	10,109	7,474	48,275	40,299
25	52,229	51,944	42,965	10,072	7,326	44,032	36,905
26	52,502	52,265	42,744	10,241	7,288	44,302	36,695
27	54,297	54,039	43,613	10,910	7,564	45,593	37,357
28	53,247	53,010	43,038	10,988	7,876	44,529	36,496
29	50,591	50,357	41,038	10,520	7,616	42,384	34,837
30	49,811	49,623	39,839	9,509	7,096	42,080	33,932
令和 元年	48,751	48,538	38,387	8,264	6,574	41,456	32,841
2	47,117	46,901	37,159	7,764	6,324	40,276	31,852
3	46,735	46,527	36,921	8,258	6,705	39,503	31,320
4	42,278	42,072	33,210	7,549	6,140	35,591	27,996
5	43,882	43,590	34,439	7,657	6,237	37,159	29,291

(注) 実人員である。

(2) 簡易裁判所

区分 年次	終局人員	弁護士が		私選弁護士が		国選弁護士が	
		選任された人員	うち強制	選任された人員	うち強制	選任された人員	うち強制
平成 元年	11,428	10,928	9,805	1,941	1,408	9,062	8,465
2	10,374	9,966	8,979	1,885	1,434	8,163	7,622
3	9,383	9,061	8,190	1,744	1,348	7,403	6,924
4	9,621	9,249	8,414	1,610	1,321	7,723	7,173
5	10,179	9,866	9,115	1,684	1,460	8,264	7,734
6	10,430	10,111	9,364	1,467	1,290	8,716	8,146
7	9,938	9,604	8,817	1,445	1,207	8,239	7,685
8	9,541	9,192	8,485	1,187	1,065	8,076	7,487
9	9,604	9,287	8,496	1,292	1,141	8,066	7,421
10	10,696	10,371	9,400	1,277	1,135	9,162	8,327
11	11,762	11,386	10,341	1,171	1,027	10,286	9,382
12	11,520	11,158	9,977	1,248	1,064	9,984	8,982
13	11,489	11,157	9,937	1,097	954	10,134	9,051
14	12,682	12,357	11,008	1,149	1,029	11,287	10,048
15	13,732	13,426	11,876	1,209	1,071	12,311	10,890
16	14,448	14,121	12,274	1,251	1,098	12,965	11,262
17	14,549	14,226	12,352	1,358	1,208	12,985	11,253
18	13,646	13,334	11,429	1,226	1,027	12,186	10,471
19	11,482	11,266	9,728	1,016	863	10,390	8,996
20	10,632	10,455	9,076	950	834	9,703	8,428
21	10,715	10,571	9,332	845	742	10,020	8,859
22	9,876	9,759	8,576	521	407	9,326	8,233
23	9,142	9,025	7,909	502	379	8,599	7,575
24	8,340	8,227	7,215	523	363	7,842	6,917
25	8,109	8,015	6,646	606	421	7,554	6,289
26	7,165	7,088	6,224	546	351	6,696	5,932
27	6,590	6,497	5,652	596	401	6,060	5,311
28	5,856	5,777	5,068	469	310	5,434	4,806
29	5,524	5,449	4,785	556	373	5,066	4,489
30	5,051	4,987	4,403	435	334	4,645	4,125
令和 元年	4,511	4,441	3,862	378	294	4,102	3,603
2	3,901	3,840	3,345	302	237	3,579	3,144
3	3,291	3,226	2,813	262	205	2,988	2,624
4	2,629	2,578	2,226	243	168	2,372	2,088
5	2,518	2,471	2,134	203	153	2,292	2,000

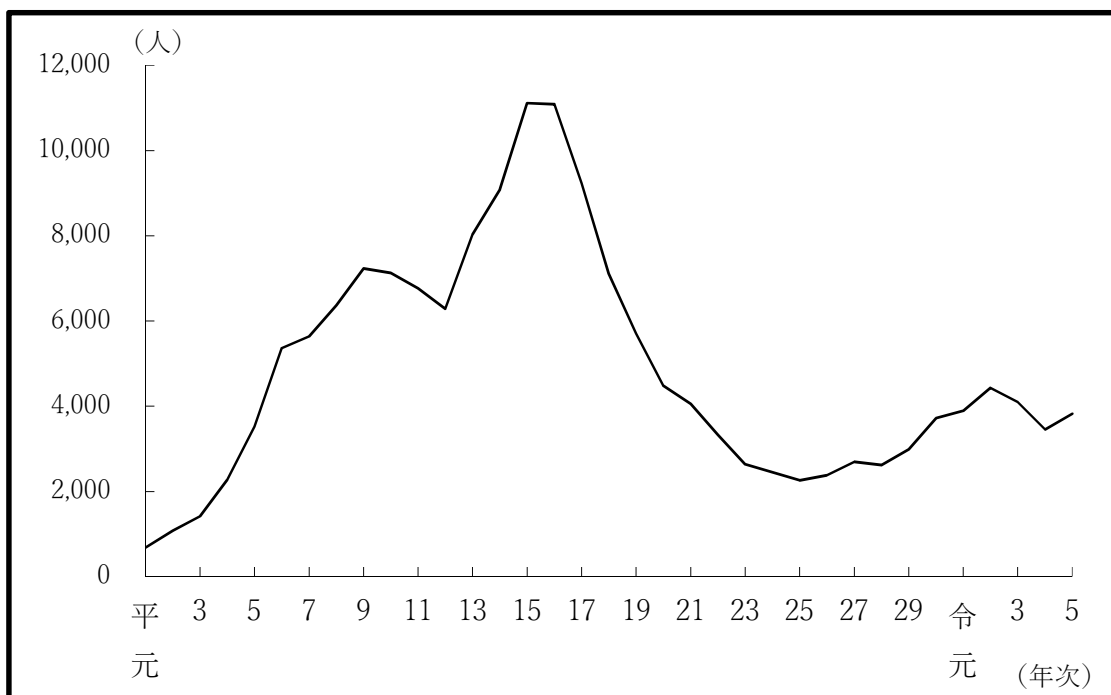
(注) 実人員である。

§ 4 刑事通常第一審における通訳翻訳人の付いた外国人事件の推移（地方裁判所・簡易裁判所総数）

(1) 有罪人員の推移

年次	有罪人員
平成 元 年	683
2	1,078
3	1,421
4	2,271
5	3,521
6	5,365
7	5,641
8	6,373
9	7,233
10	7,133
11	6,770
12	6,290
13	8,032
14	9,090
15	11,116
16	11,094
17	9,233
18	7,113
19	5,707
20	4,486
21	4,054
22	3,327
23	2,638
24	2,444
25	2,261
26	2,380
27	2,697
28	2,621
29	2,987
30	3,720
令和 元 年	3,891
2	4,433
3	4,100
4	3,454
5	3,821

(注) 被告人又は証人等に通訳翻訳人が付いた実人員である。



(2) 言語別有罪人員の推移

(地方裁判所・簡易裁判所総数)

年次 言語	平22	23	24	25	26	27	28	29	30	令元	2	3	4	5
総数	3,317	2,635	2,437	2,254	2,372	2,688	2,614	2,980	3,712	3,880	4,424	4,090	3,446	3,807
中国語	1,031	881	755	738	824	878	745	907	1,189	1,079	1,032	830	683	611
北京語	981	837	720	709	796	858	723	869	1,140	1,050	983	815	671	590
広東語	14	16	11	15	13	8	15	29	36	25	42	11	5	15
台湾語	7	5	2	2	4	3	2	3	6	2	1	-	-	1
福建語	8	5	4	1	1	-	-	1	2	-	-	-	3	1
上海語	1	1	4	2	2	4	1	3	2	-	1	2	1	1
その他	20	17	14	9	8	5	4	2	3	2	5	2	3	3
韓国・朝鮮語	377	250	225	170	157	125	137	114	119	74	87	58	41	47
ポルトガル語	332	219	235	218	225	218	239	212	214	219	208	210	188	208
フィリピン (タガログ)語	394	324	277	221	216	248	235	242	254	263	263	225	239	236
スペイン語	243	199	162	167	152	133	145	128	125	125	134	100	91	96
ベトナム語	229	206	191	222	274	483	538	705	986	1,175	1,655	1,608	1,199	1,541
タイ語	141	85	109	94	102	132	122	140	164	219	290	262	259	279
英語	194	197	169	145	165	196	173	185	203	212	165	184	158	141
ベルシャ語	116	74	69	61	43	37	35	40	30	27	21	20	27	22
シンハラ語	35	25	23	33	25	32	17	28	58	70	89	104	129	82
インドネシア語	28	15	13	16	17	25	47	51	60	95	112	117	114	123
ベンガル語	25	12	25	18	10	22	11	11	15	10	10	20	23	19
ウルドゥー語	21	13	26	18	21	13	17	14	23	17	11	18	22	27
ロシア語	27	23	30	16	24	15	13	25	36	13	22	10	11	15
トルコ語	10	14	18	13	15	16	25	36	36	25	44	48	36	43
モンゴル語	17	16	10	6	7	19	19	23	32	27	25	28	24	29
ミャンマー語	14	5	12	13	3	6	9	18	30	22	15	18	15	16
ネパール語	13	8	6	12	7	13	16	29	37	74	73	71	57	67
タミール語	6	1	2	4	1	3	5	6	8	9	11	12	15	16
フランス語	21	19	16	17	15	15	14	15	15	24	9	18	11	19
パンジャビ語	6	2	12	4	8	5	8	4	7	7	5	13	-	5
ヒンディー語	8	5	7	6	6	10	8	9	8	13	16	14	16	14
ヘブライ語	6	3	5	-	1	1	1	-	-	1	1	1	-	2
その他	23	39	40	42	54	43	35	38	63	80	126	101	88	149

(注) 被告人に通訳翻訳人が付いた実人員である。

§ 5 刑事通常第一審における裁判員裁判対象事件（地方裁判所）

(注) (1)及び(2)における平成21年は、いずれも「裁判員の参加する刑事裁判に関する法律」が施行された5月21日以降の数値である。

(1) 裁判員裁判対象事件の新受人員

年次	新受
平成 21年	1,196
22	1,797
23	1,785
24	1,457
25	1,465
26	1,393
27	1,333
28	1,077
29	1,122
30	1,090
令和 元年	1,133
2	1,004
3	793
4	839
5	972

(注) 1 裁判員裁判に関する事務を取り扱う支部以外の支部に起訴された人員を除く。
2 延べ人員である。

(2) 裁判員の合議体により裁判がされた終局人員

年次	新受
平成 21年	142
22	1,506
23	1,525
24	1,500
25	1,387
26	1,202
27	1,182
28	1,104
29	966
30	1,027
令和 元年	1,001
2	905
3	904
4	738
5	807

(注) 実人員である。

§ 6 刑事損害賠償命令事件（地方裁判所）

年次	新受	既済	未済
平成 21年	214	162	52
22	251	239	64
23	230	237	57
24	258	246	69
25	303	312	60
26	287	264	83
27	320	307	96
28	300	306	90
29	314	295	109
30	289	309	89
令和 元年	311	318	82
2	337	289	130
3	308	344	94
4	284	281	97
5	311	282	126

(注) 1 数値は件数である。
2 「犯罪被害者等の権利利益の保護を図るための刑事訴訟法等の一部を改正する法律」（損害賠償命令制度関係）が施行された平成20年12月1日から末日までの新受未済、及び既済の各件数は、いずれも0件である。