

裁判の迅速化に係る検証に関する報告書(概要・図表編)

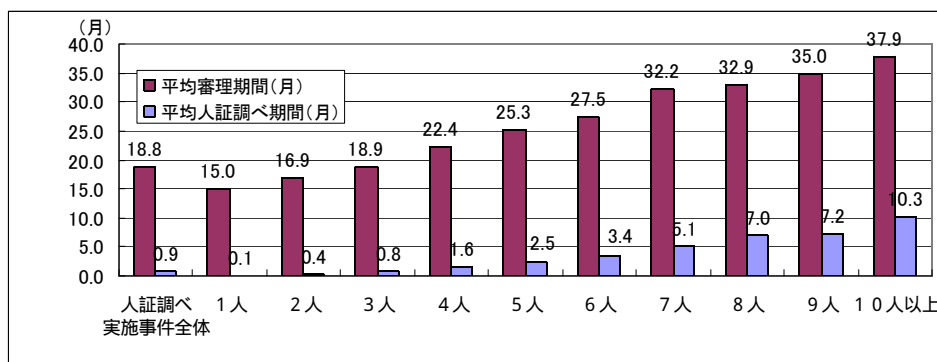
Ⅱ 民事訴訟事件に関する分析

1 地方裁判所における民事訴訟事件(第一審)の審理の状況

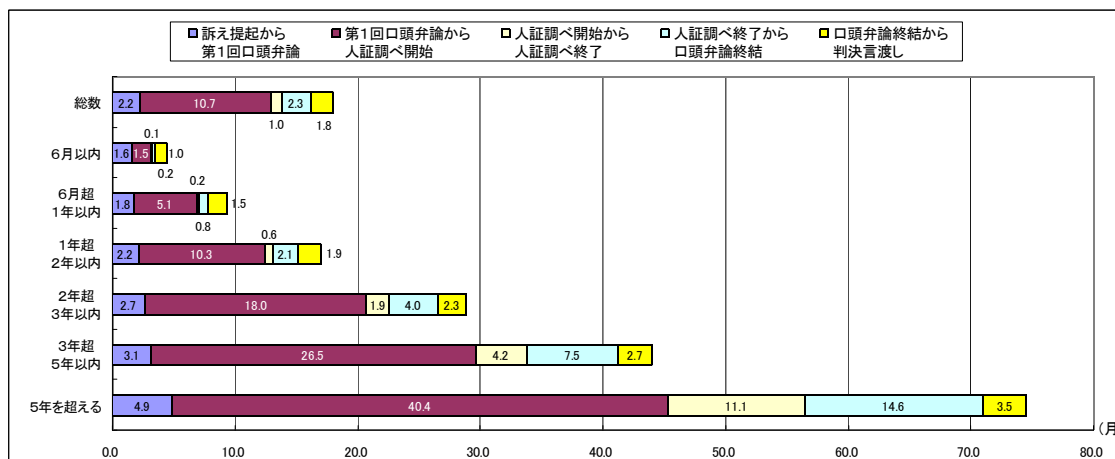
【表1】 審理期間別の事件数及び事件割合

事件の種類		民事第一審訴訟事件
事件数		143,321
審理期間	平均審理期間(月)	7.8
審理期間別 事件数	6月以内	91,639 63.9%
	6月超1年以内	23,547 16.4%
	1年超2年以内	20,204 14.1%
	2年超3年以内	5,380 3.8%
	3年超5年以内	2,163 1.5%
	5年を超える	388 0.3%

【図2】 人証数別の平均審理期間及び平均人証調べ期間

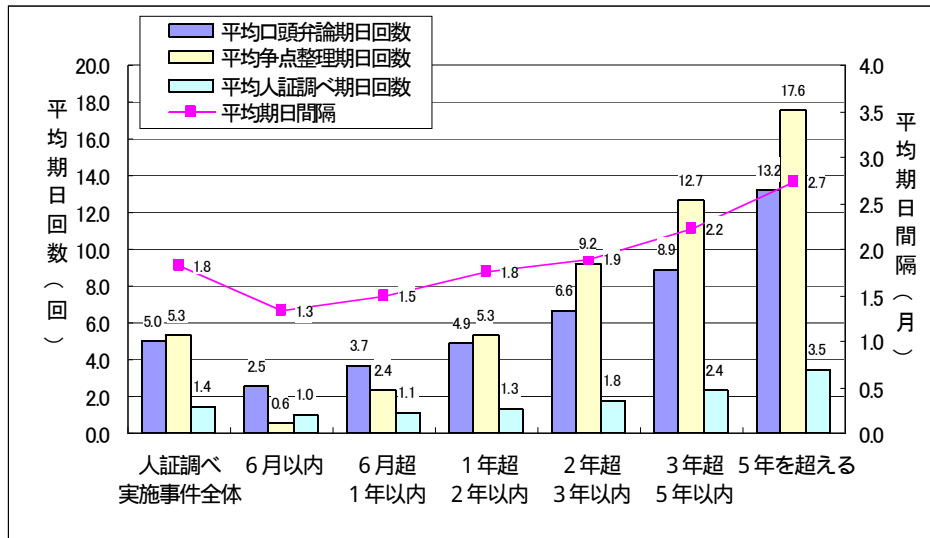


【図3】 人証調べを実施して判決で終局した事件における審理期間別の各手続段階の平均期間の状況



【図4】 人証調べを実施した事件における審理期間別の平均期日回数及び

平均期日間隔



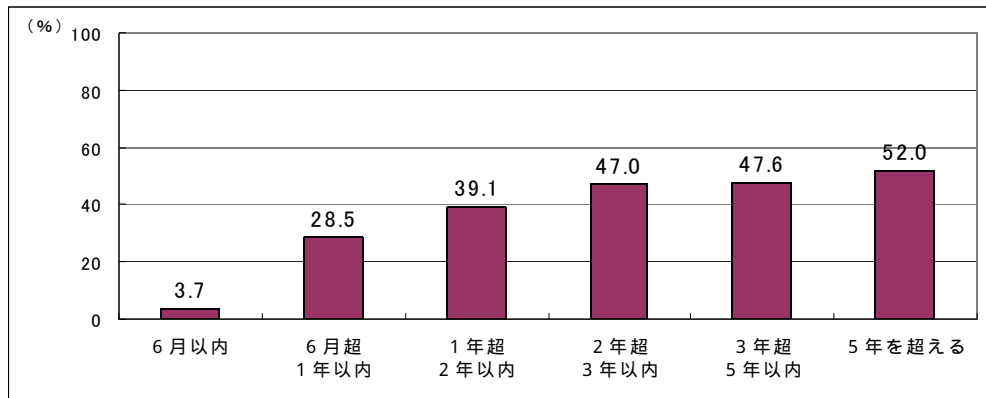
【表5】 人証調べ期日回数別の事件数及び事件割合

人証調べ期日回数	事件数	事件割合
1回	20,021	74.0%
2回	5,052	18.7%
3回	1,181	4.4%
4回	404	1.5%
5回	186	0.7%
6回	92	0.3%
7回	48	0.2%
8回	17	0.1%
9回	15	0.1%
10回	5	0.0%
11～15回	19	0.1%
16回以上	3	0.0%
合計	27,043	100.0%

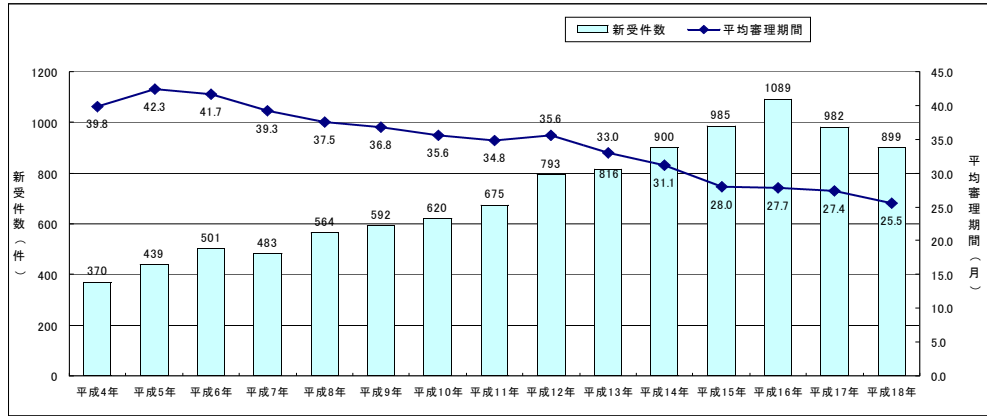
【表6】 上訴率及び上訴事件割合

上訴率	16.8%
上訴事件割合	7.1%

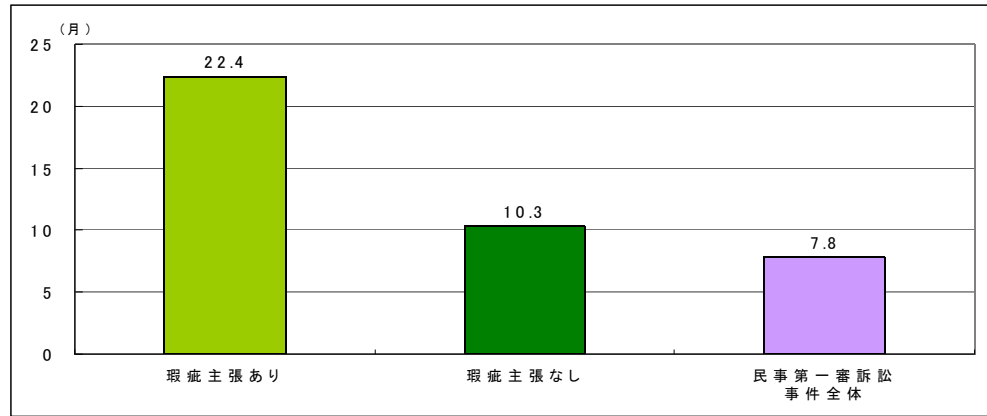
【図7】 審理期間別の上訴率



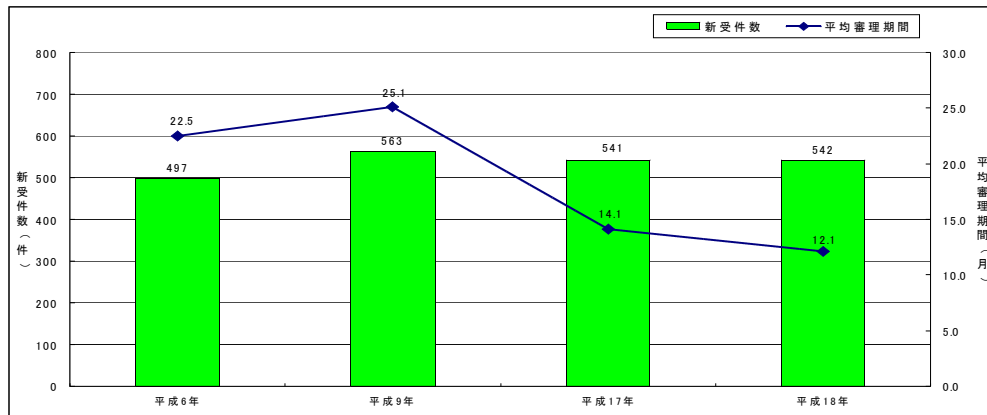
【図8】 新受件数と平均審理期間の推移(医事関係訴訟)



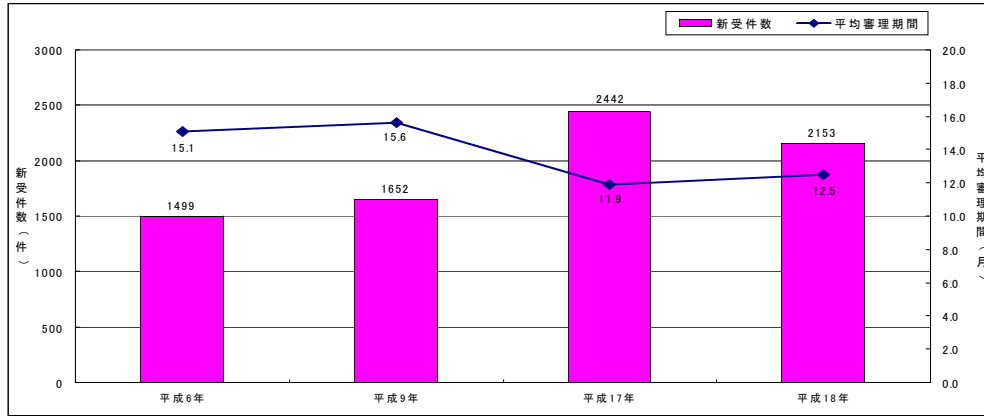
【図9】 平均審理期間(建築関係訴訟及び民事第一審訴訟事件全体)



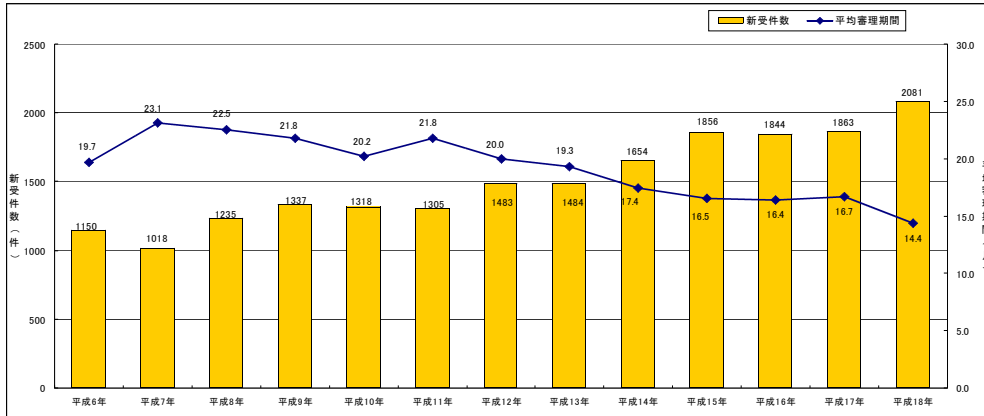
【図10】 新受件数と平均審理期間の推移(知的財産権訴訟)



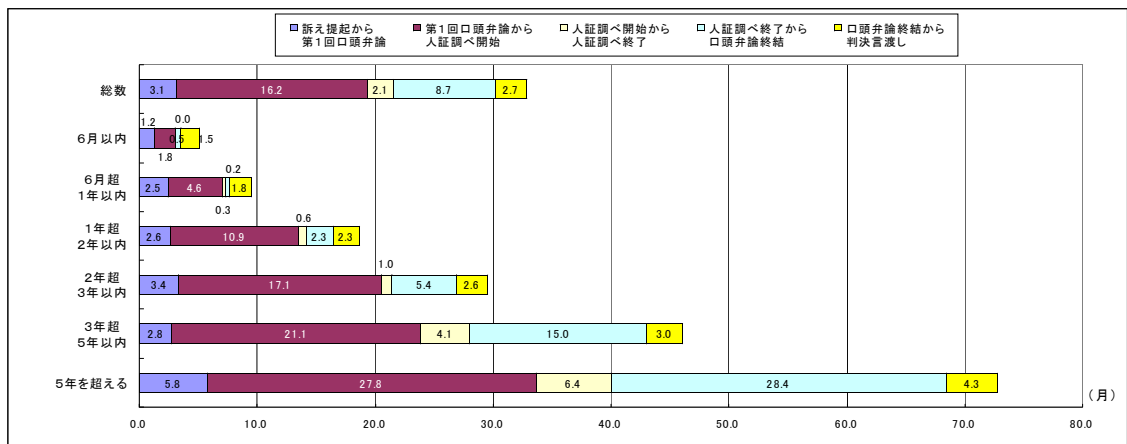
【図11】 新受件数と平均審理期間の推移（労働関係訴訟）



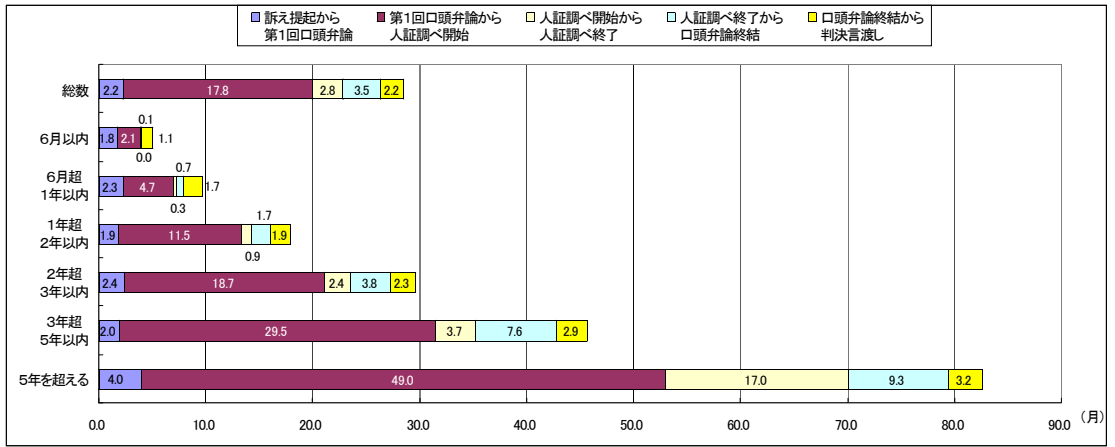
【図12】 新受件数と平均審理期間の推移（行政事件訴訟）



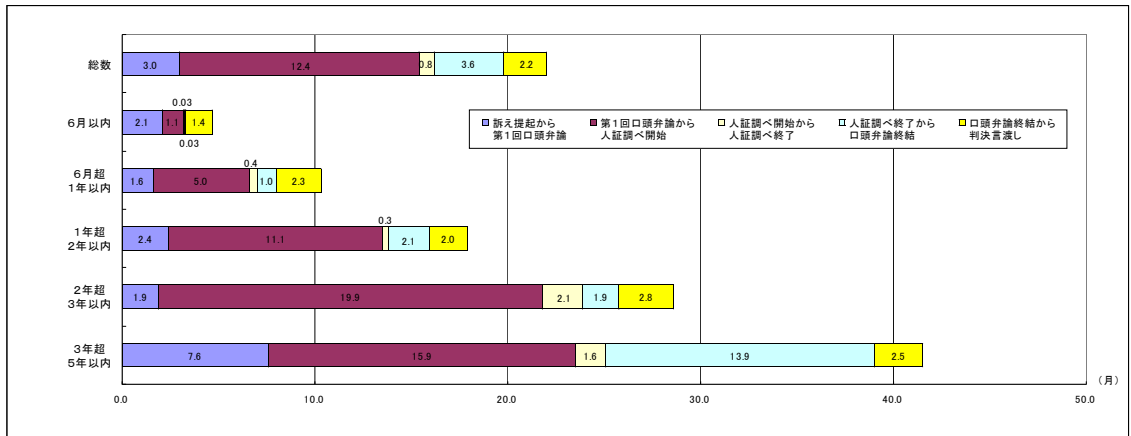
【図13】 人証調べを実施して判決で終局した事件における審理期間別の各手続段階の平均期間の状況（医事関係訴訟）



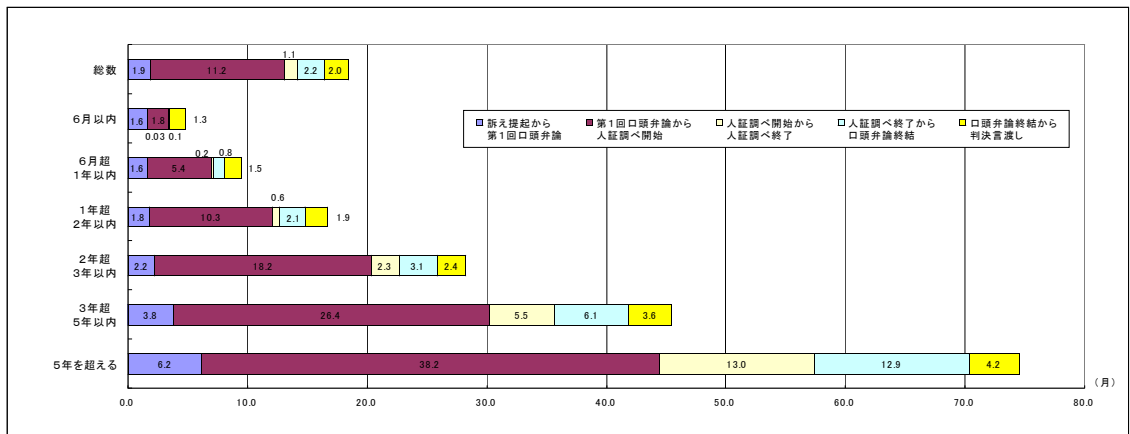
【図14】 人証調べを実施して判決で終局した事件における審理期間別の各手続段階の平均期間の状況(瑕疵主張のある建築関係訴訟)



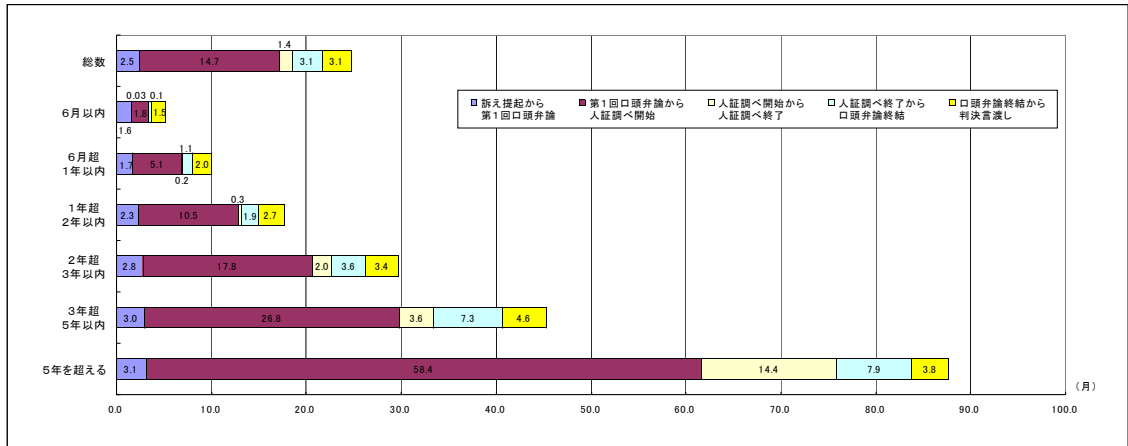
【図15】 人証調べを実施して判決で終局した事件における審理期間別の各手続段階の平均期間の状況(知的財産権訴訟)



【図16】 人証調べを実施して判決で終局した事件における審理期間別の各手続段階の平均期間の状況(労働関係訴訟)



【図17】 人証調べを実施して判決で終局した事件における審理期間別の各手続段階の平均期間の状況(行政事件訴訟)



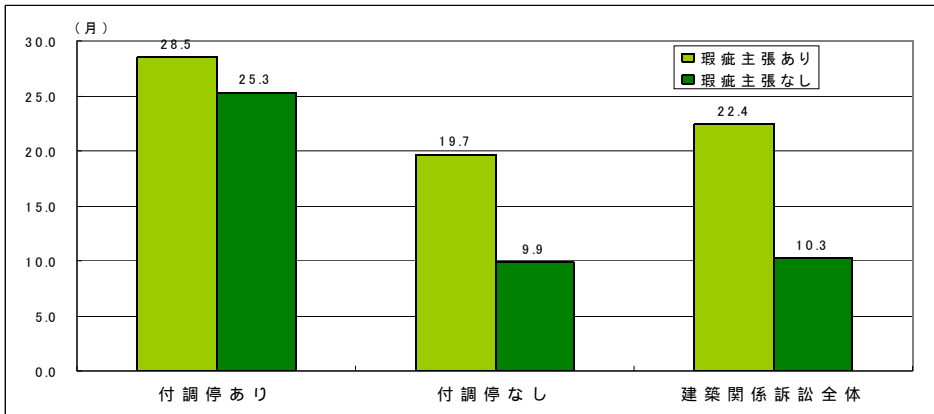
【表18】 付調停事件数及び付調停率(建築関係訴訟)

事件の種類		瑕疵主張あり	瑕疵主張なし	建築関係訴訟全体
既済事件数		1409	1466	2875
付調停	付調停事件数	441	39	480
	付調停率	31.3%	2.7%	16.7%

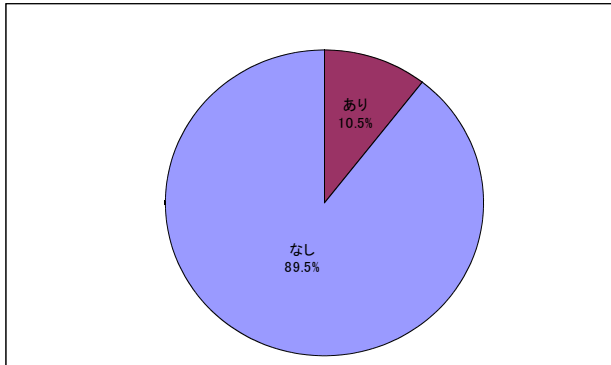
【表19】 平均調停期間及び平均調停期日回数(建築関係訴訟)

事件の種類		瑕疵主張あり	瑕疵主張なし	建築関係訴訟全体
付調停	平均調停期間(月)	14.4	11.4	14.1
	平均調停期日回数	10.4	7.9	10.2

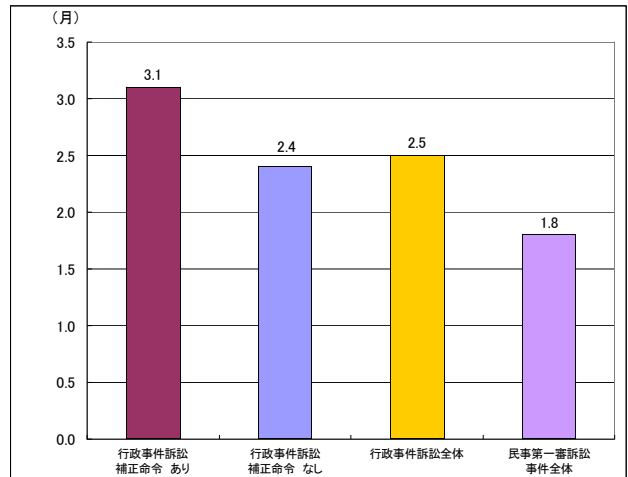
【図20】 付調停の有無別の平均審理期間(建築関係訴訟)



【図21】 補正命令の有無(行政事件訴訟)



【図22】 第1回口頭弁論期日までの平均期間
(行政事件訴訟及び民事第一審訴訟
事件全体)(口頭弁論を実施しなかつ
た事件を除く。)

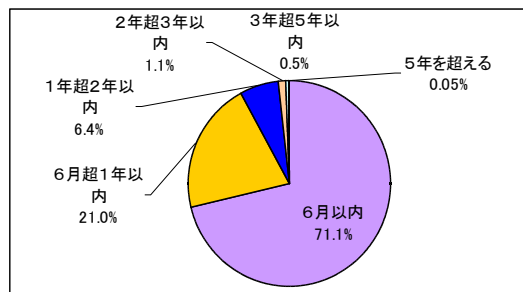


2 高等裁判所における民事訴訟事件(控訴審)の審理の状況

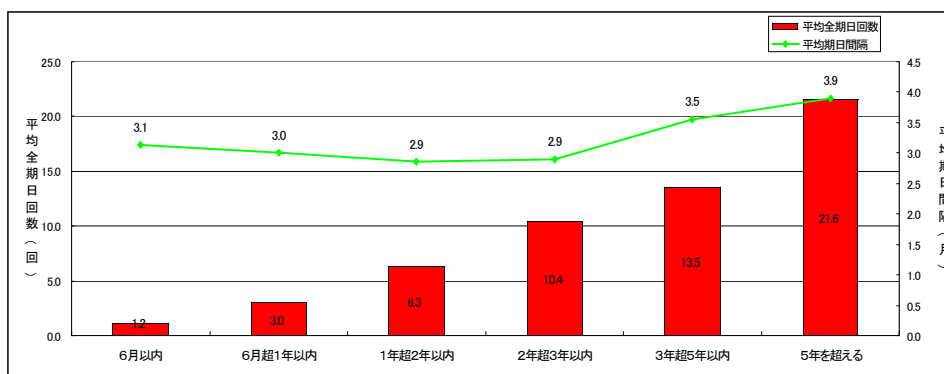
【表23】 民事控訴審訴訟事件数及び平均審理期間)

民事控訴審訴訟事件数	15,290
平均審理期間(月)	6.2

【図24】 審理期間別の事件割合



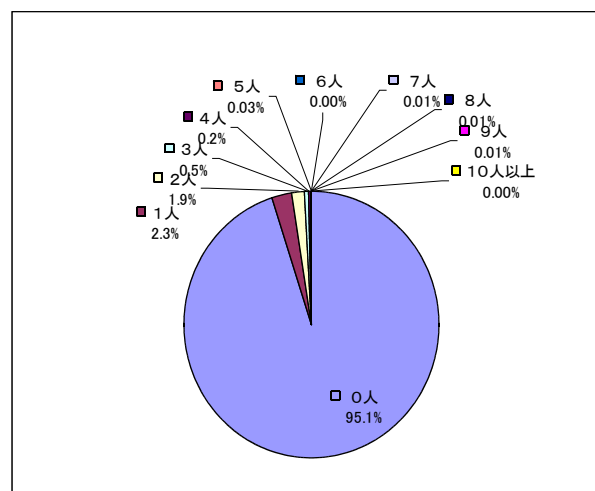
【図25】 審理期間別の平均全期日回数及び平均期日間隔



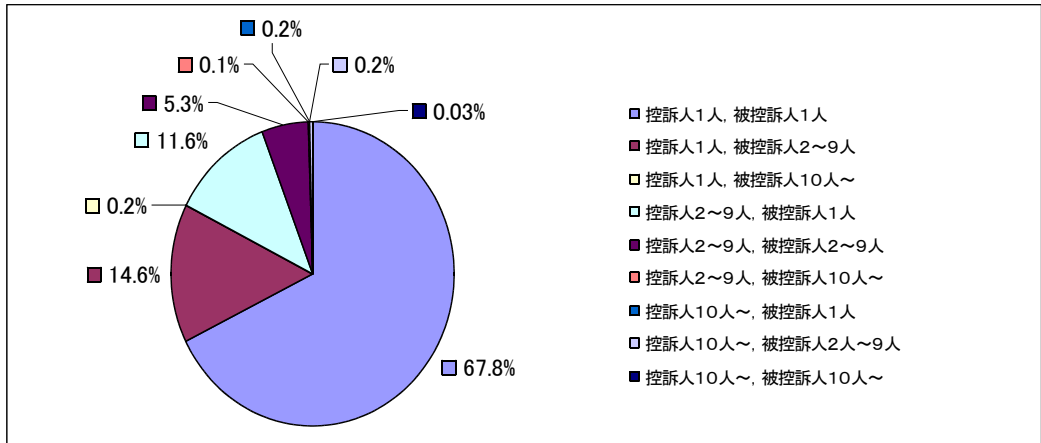
【表26】 平均人証数

人証調べ	平均人証数	0.09
	うち平均証人数	0.04
	うち平均本人数	0.04

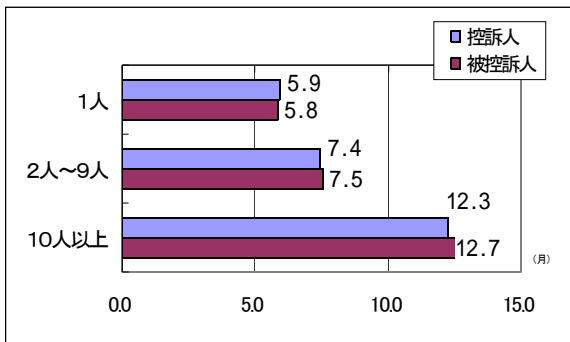
【図27】 人証数の分布状況



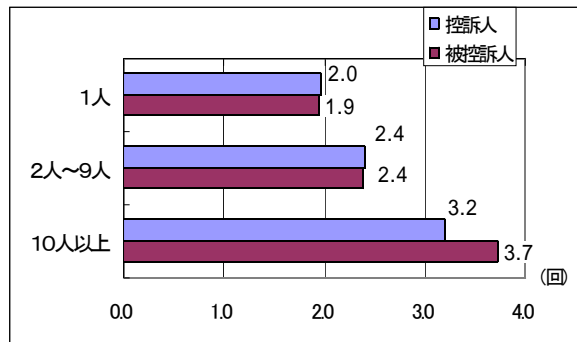
【図28】 当事者数の分布状況



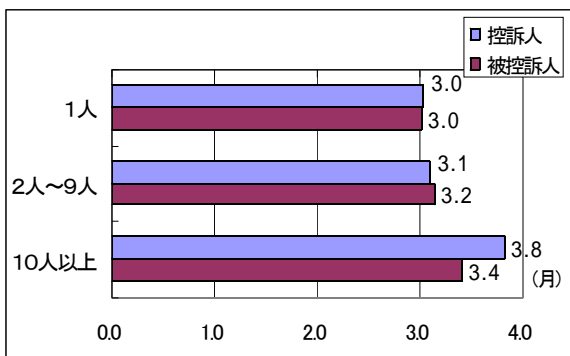
【図29】 当事者数別の平均審理期間



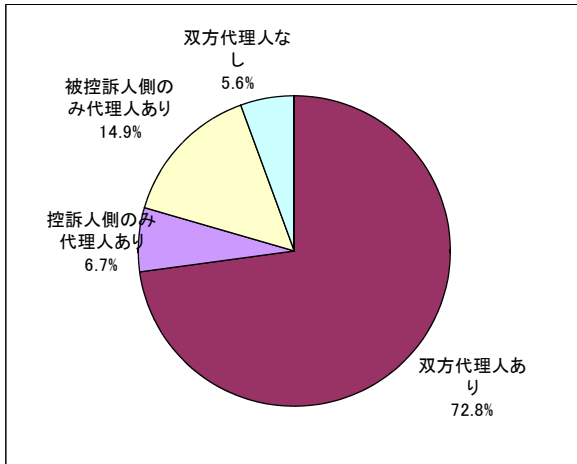
【図30】 当事者数別の平均全期日回数



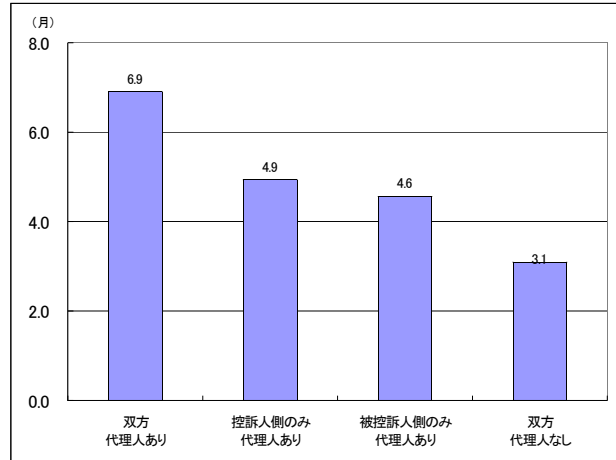
【図31】 当事者数別の平均期日間隔



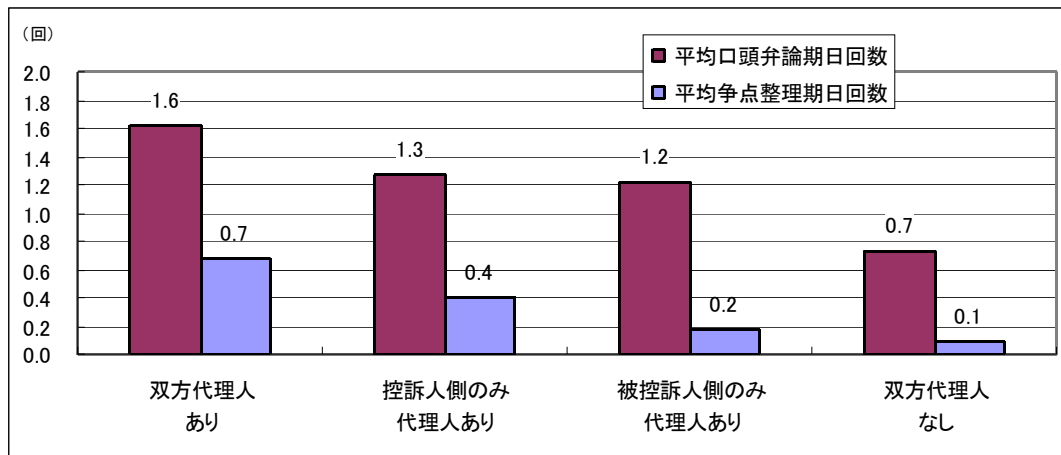
【図32】 訴訟代理人の選任状況



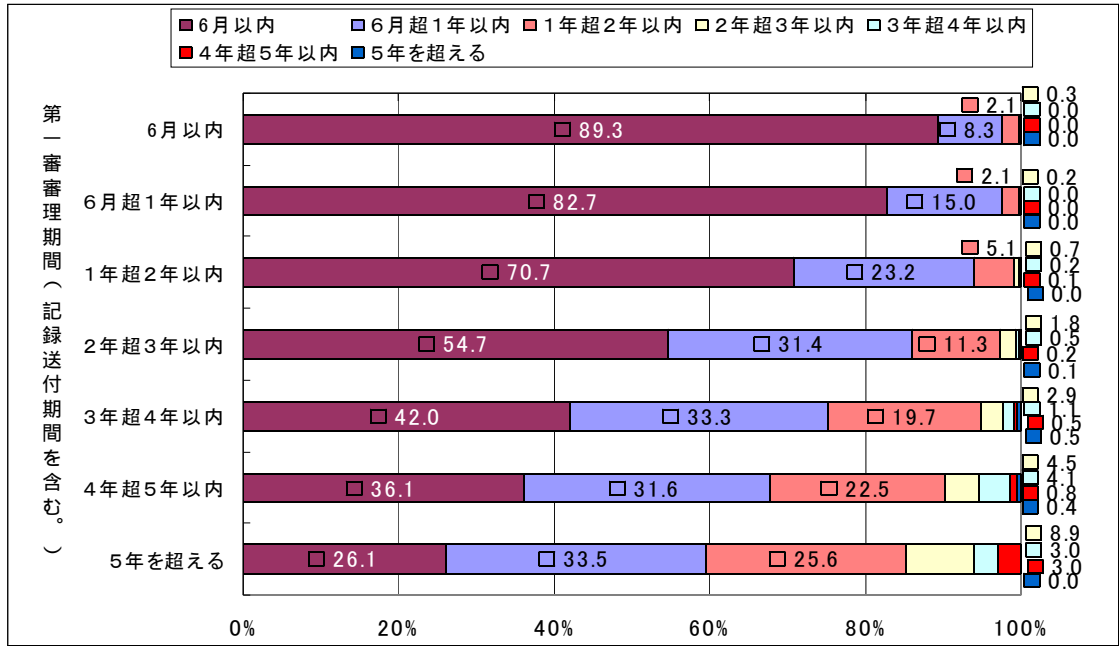
【図33】 訴訟代理人の選任状況別の平均審理期間



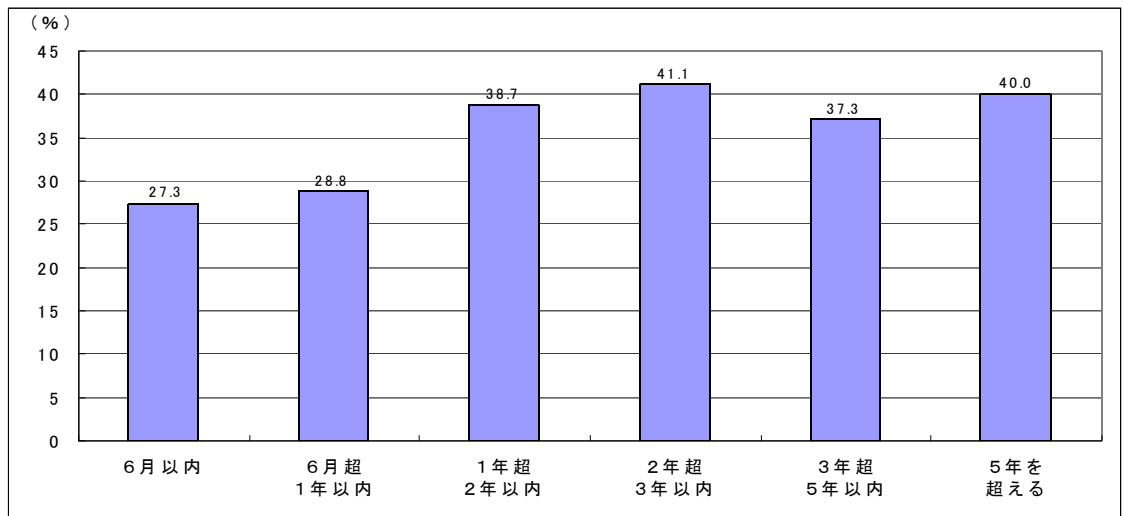
【図34】 訴訟代理人の選任状況別の平均口頭弁論期日回数及び平均争点整理期日回数



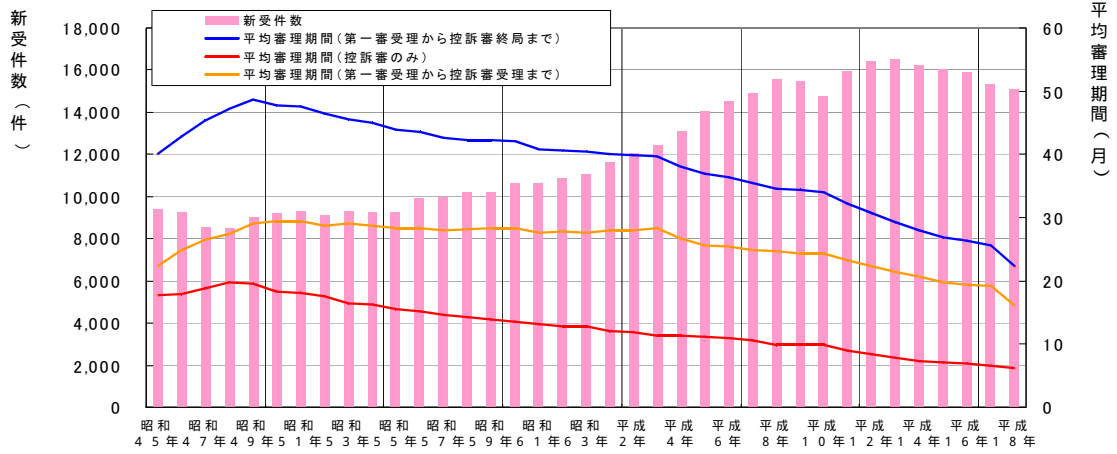
【図35】 第一審審理期間別の控訴審審理期間の分布状況



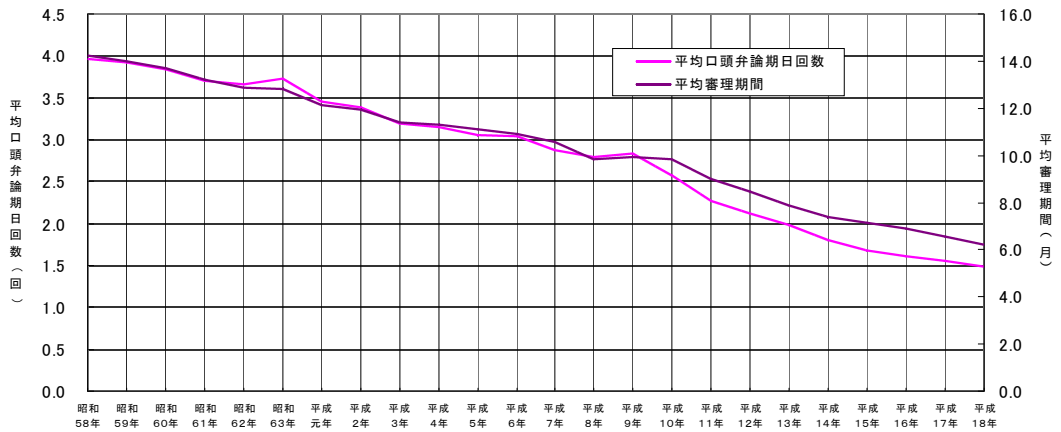
【図36】 審理期間別の上訴率



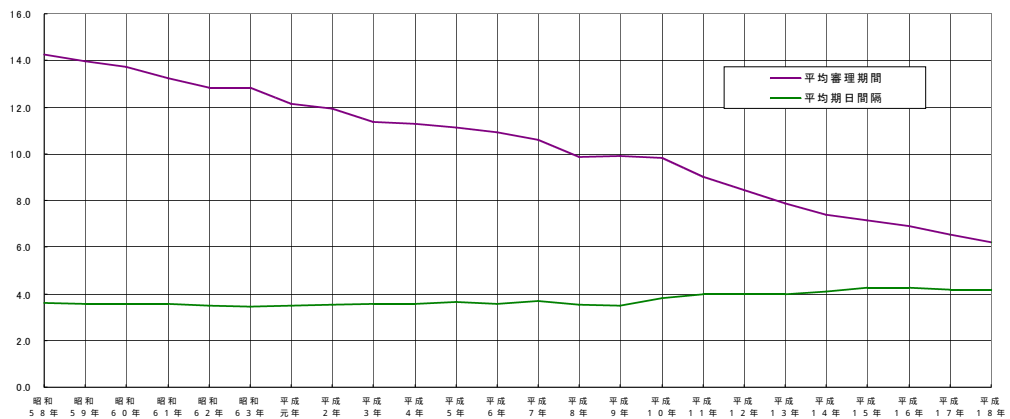
【図37】 新受件数と平均審理期間の推移



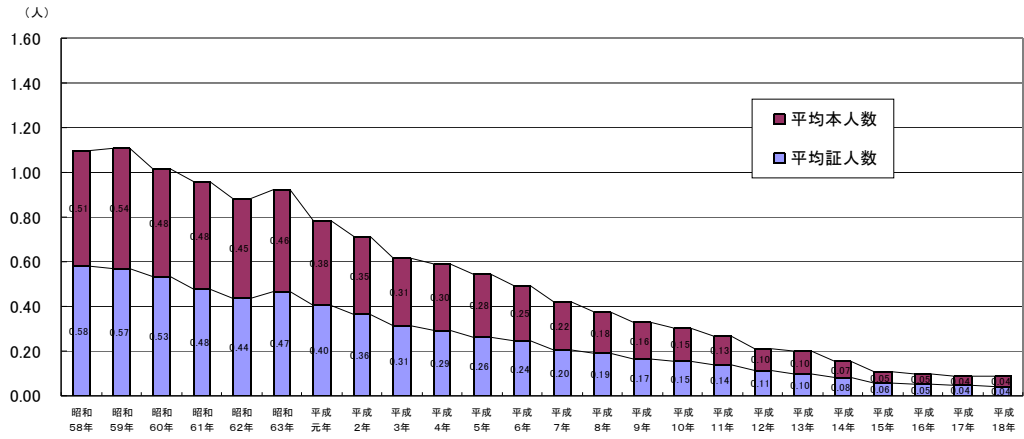
【図38】 平均審理期間と平均口頭弁論期日回数の推移



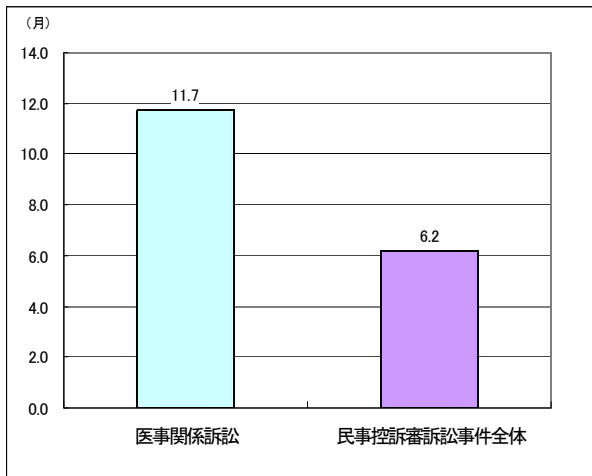
【図39】 平均審理期間と平均期日間隔の推移



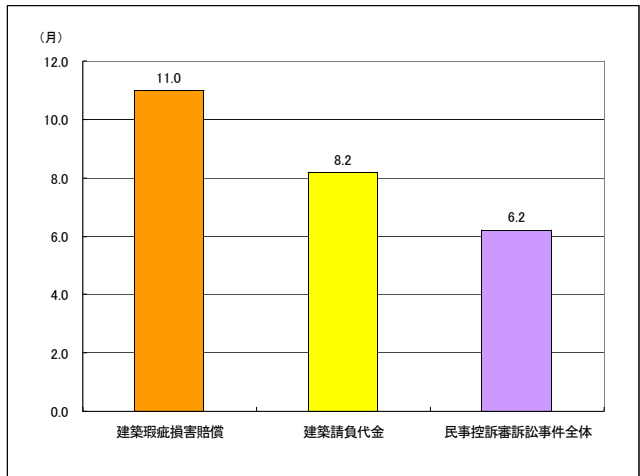
【図40】 平均人証数の推移



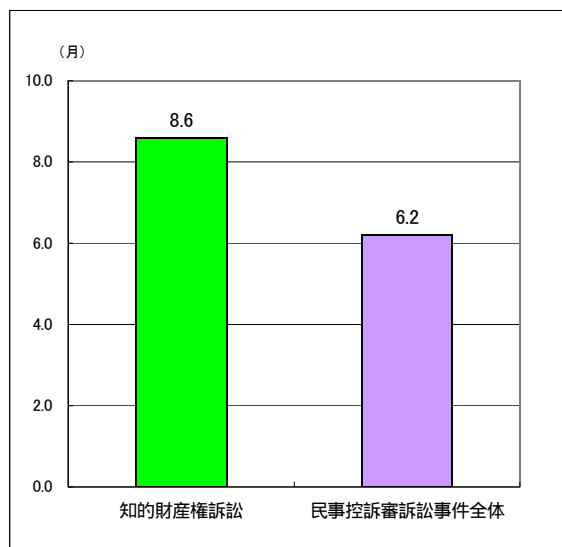
【図41】 平均審理期間(医事関係訴訟及び民事控訴審訴訟事件全体)



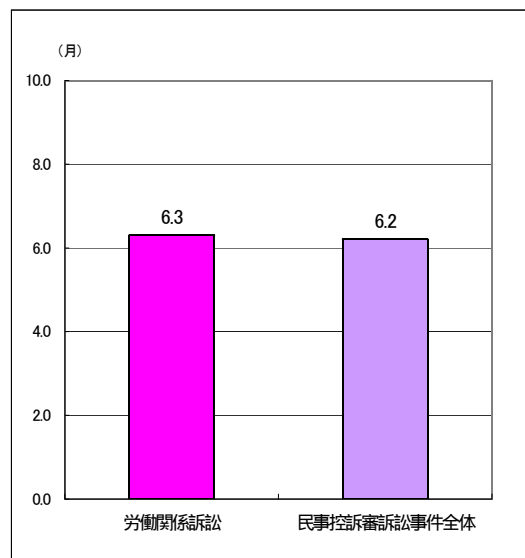
【図42】 平均審理期間(建築関係訴訟及び民事控訴審訴訟事件全体)



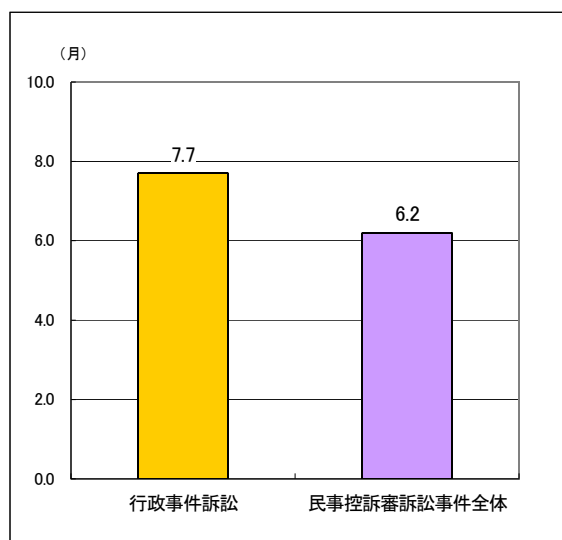
【図43】 平均審理期間(知的財産権及び民事控訴審訴訟事件全体)



【図44】 平均審理期間(労働関係訴訟及び民事控訴審訴訟事件全体)



【図45】 平均審理期間(行政事件訴訟及び民事控訴審訴訟事件全体)



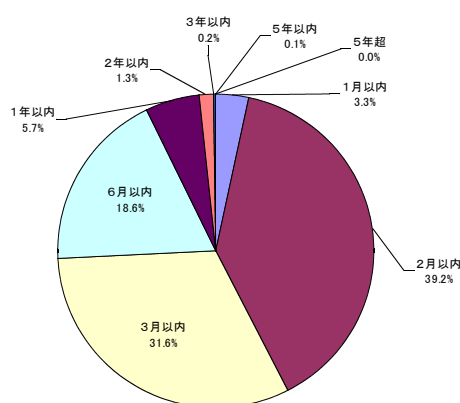
Ⅲ 刑事訴訟事件に関する分析

1 地方裁判所における刑事訴訟事件(第一審)の審理の状況

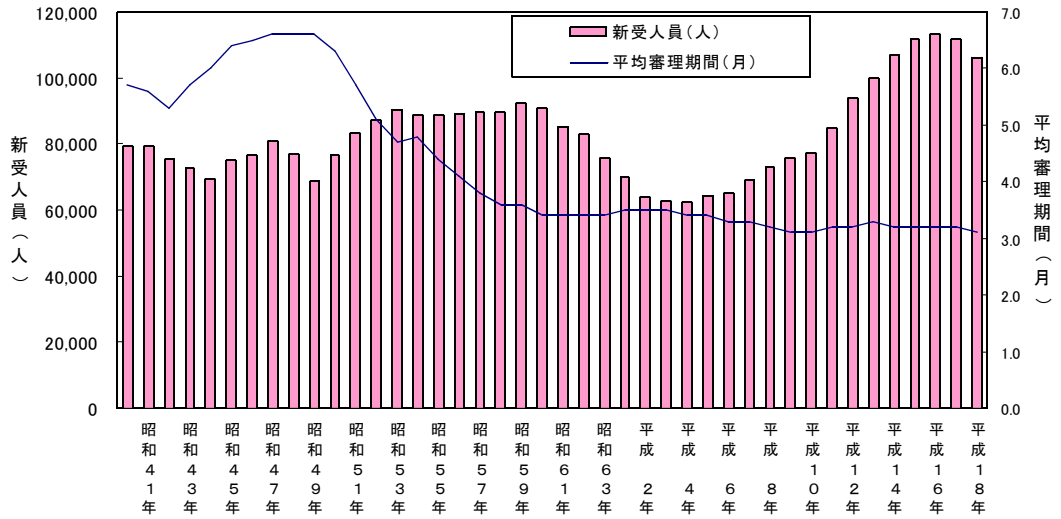
【表46】 刑事通常第一審事件の概況データ

終局人員	75,370
平均審理期間(月)	3.1
受理から第1回	1.5
第1回から終局	1.6
2年超の事件の割合(%)	0.3
平均開廷回数(回)	2.7
平均開廷間隔(月)(受理から終局まで)	1.1
(第1回から終局まで)	0.6
平均取調べ証人数(人)	0.8
平均証人尋問公判回数(回)	1.2
平均被告人質問公判回数(回)	1.2
否認率(%)	6.9
弁護士選任率(%)	98.1
国選弁護士選任率(%)	75.0
私選弁護士選任率(%)	25.0
外国人(要通訳)率(%)	9.4
鑑定実施率(%)	0.2
検証実施率(%)	0.1

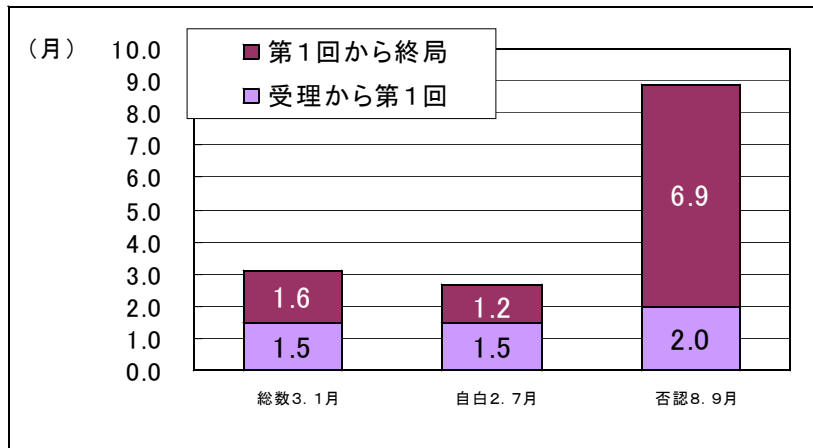
【図47】 審理期間の分布



【図48】 新受人員と平均審理期間の推移



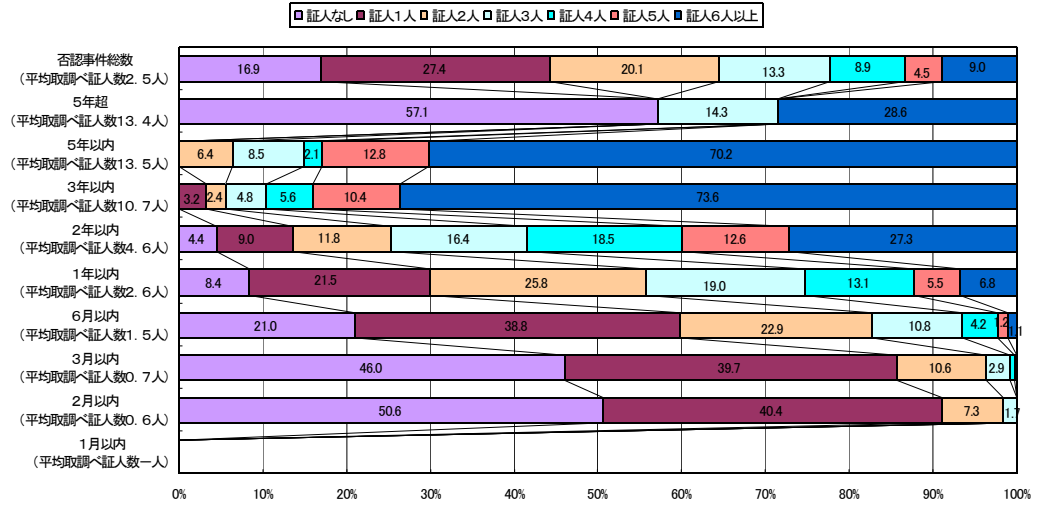
【図49】 自白・否認別の平均審理期間



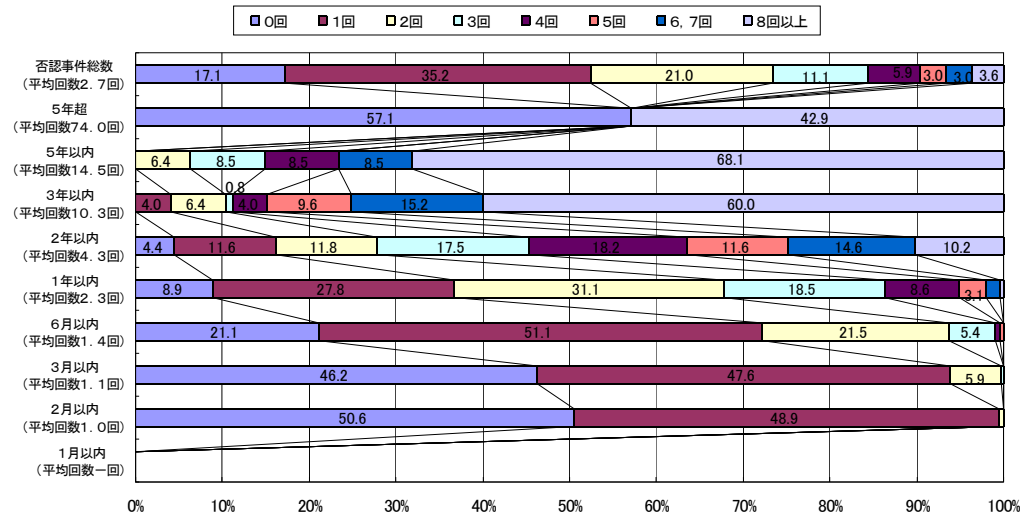
【表50】 平均取調べ証人数 平均証人尋問公判回数
平均被告人質問公判回数

	総数	自白	否認
平均取調べ証人数(人)	0.8	0.7	2.5
	総数	自白	否認
平均証人尋問公判回数(回)	1.2	1.0	2.7
	総数	自白	否認
平均被告人質問公判回数(回)	1.2	1.1	2.1

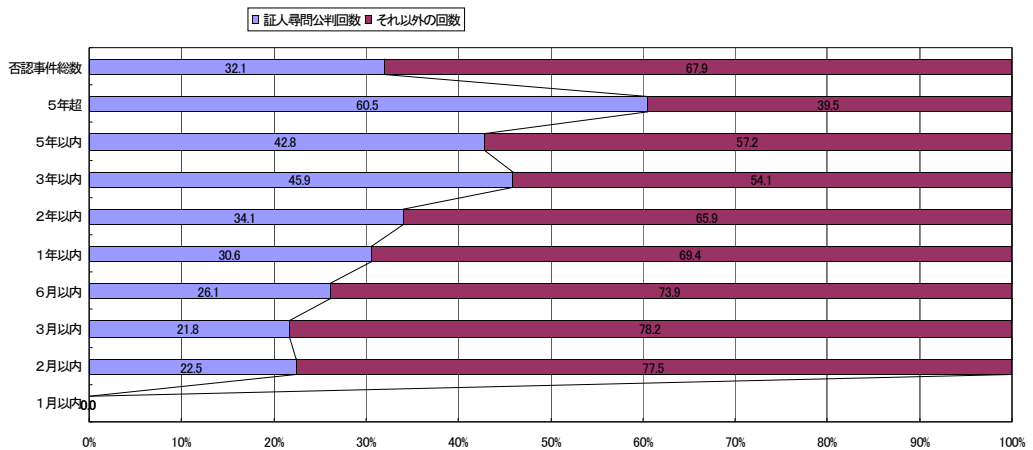
【図51】 審理期間別の平均取調べ証人数及び取調べ証人数の分布(否認事件)



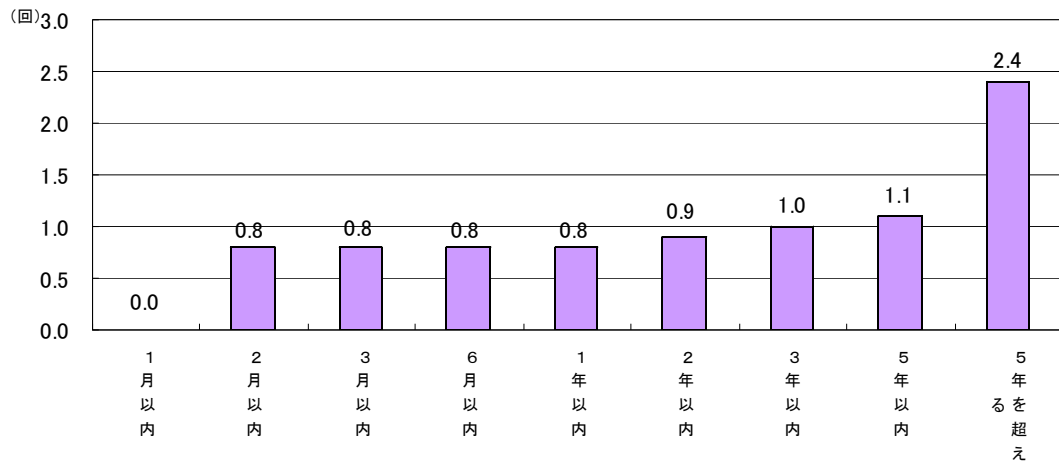
【図52】 審理期間別の平均証人尋問公判回数及び証人尋問公判回数の分布(否認事件)



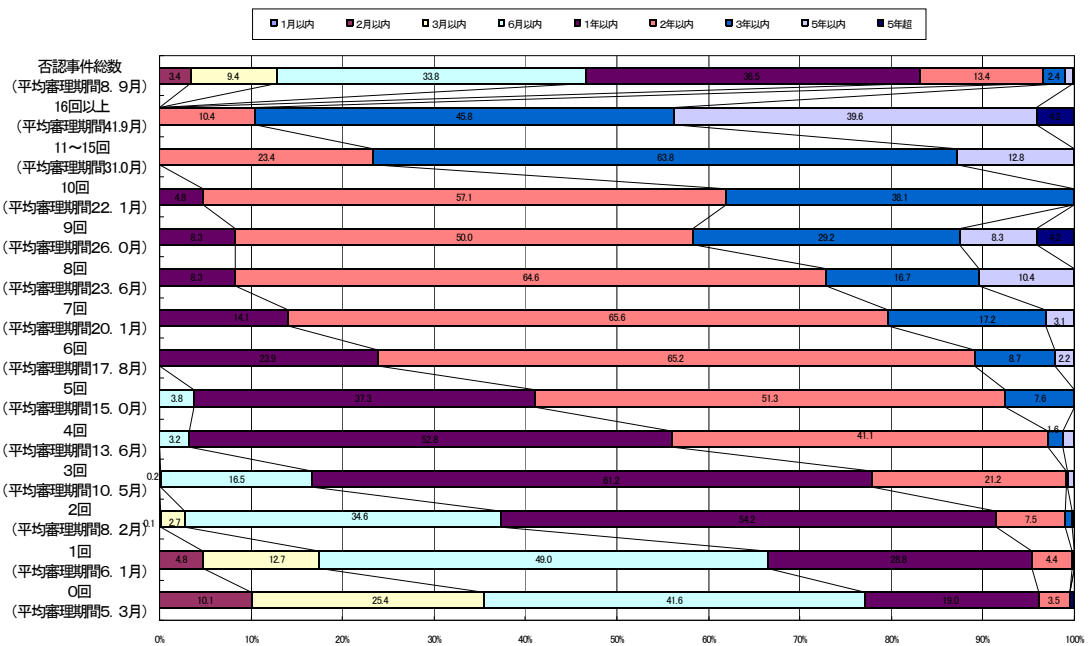
【図53】 審理期間別の開廷回数に占める証人尋問公判回数の割合(否認事件)



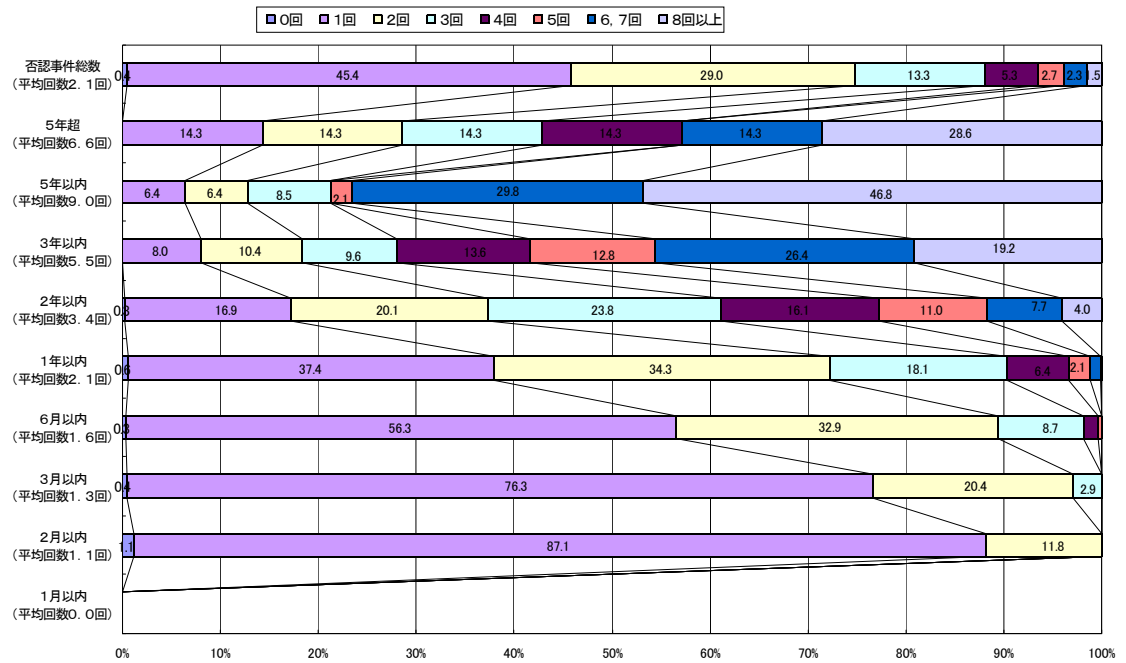
【図54】 審理期間別の証人1人当たりの尋問に要する公判期日等の平均開廷回数(否認事件)



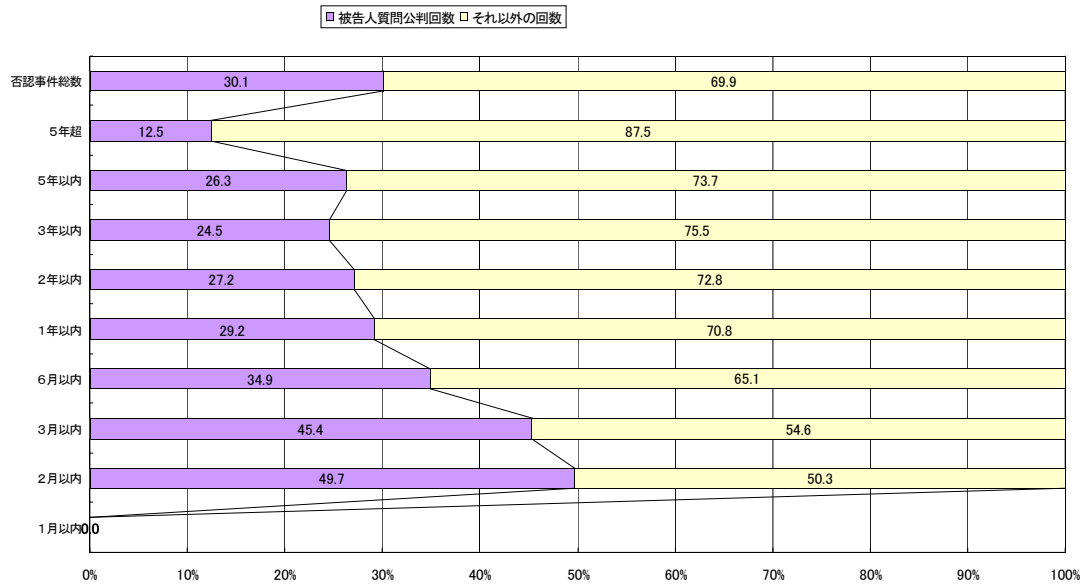
【図55】 証人尋問公判回数別の平均審理期間及び審理期間の分布(否認事件)



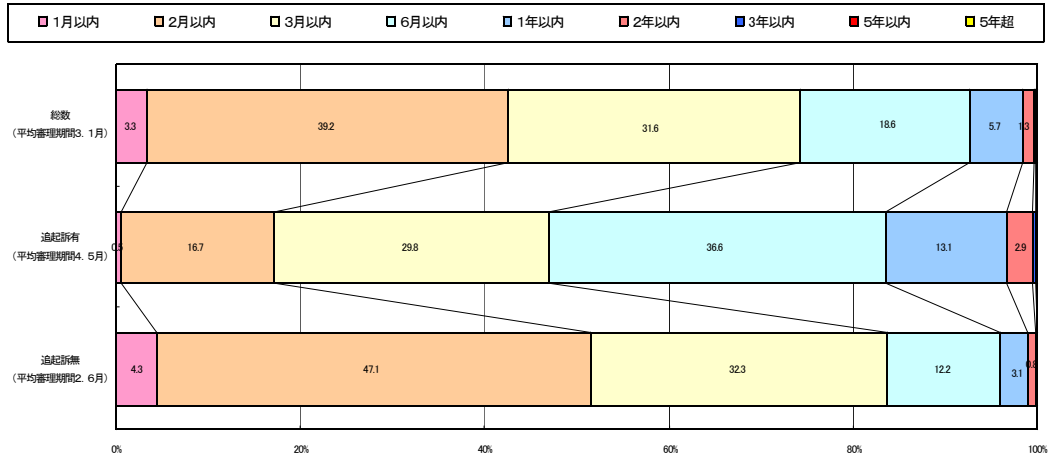
【図56】 審理期間別の平均被告人質問公判回数及び被告人質問公判回数の分布（否認事件）



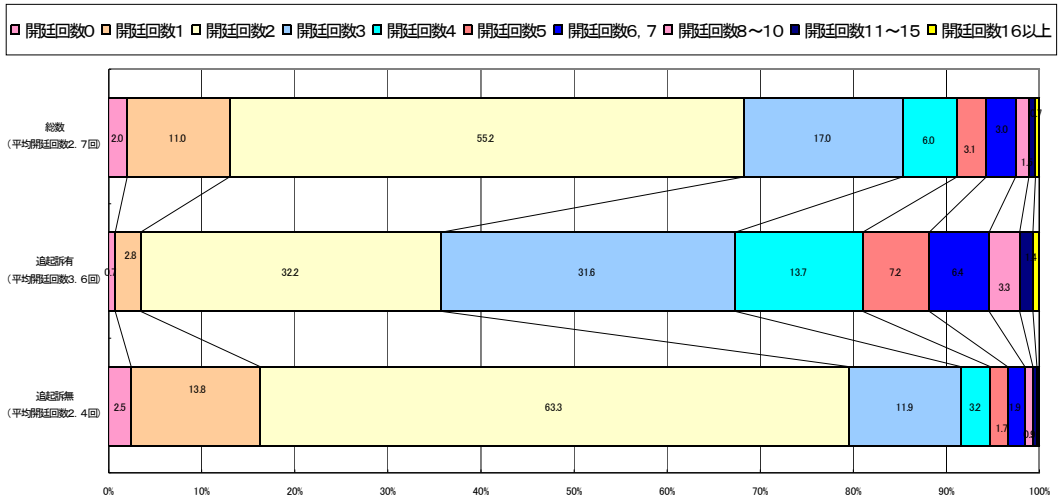
【図57】 審理期間別の開廷回数に占める被告人質問公判回数の割合（否認事件）



【図58】 追起訴の有無別平均審理期間及び審理期間の分布



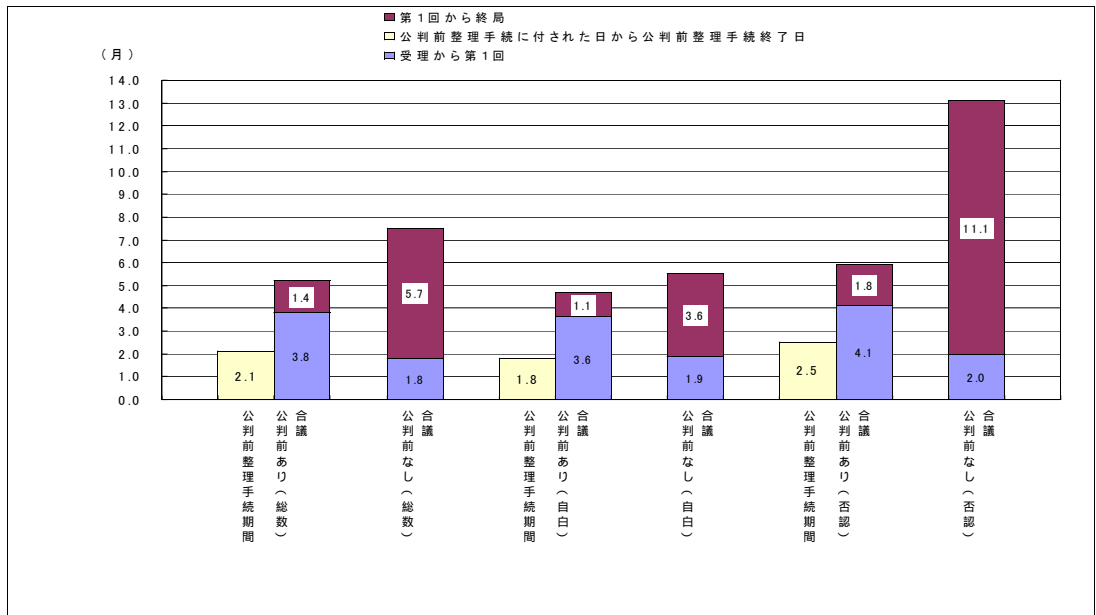
【図59】 追起訴の有無別の平均開廷回数及び開廷回数の分布



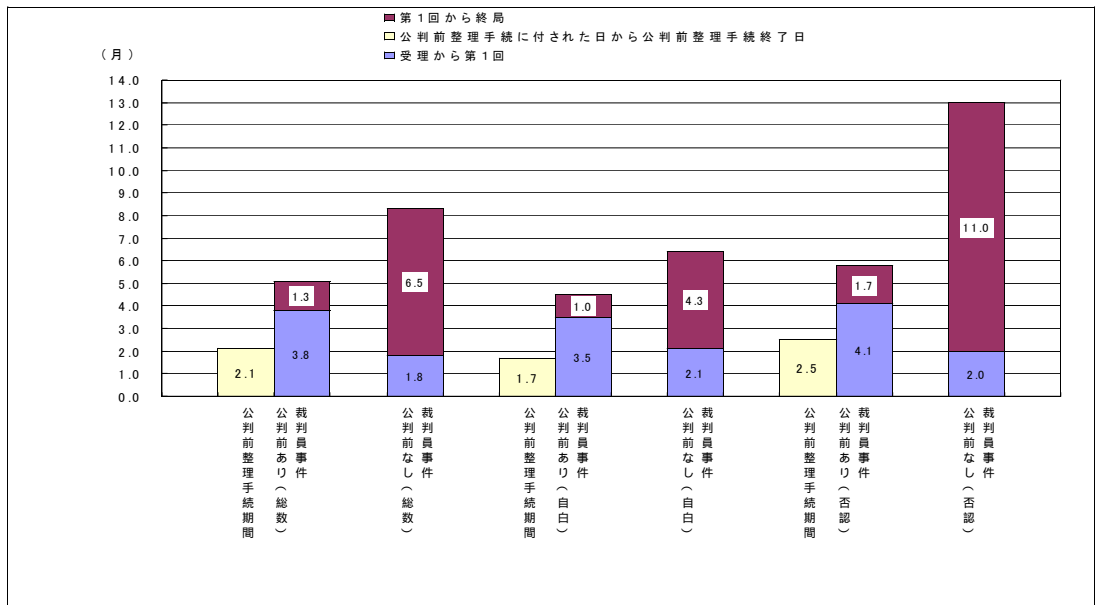
【表60】 公判前整理手続に付された終局人員

区分 年次	終局人員	公判前整理手続に付された人員		
		自白	否認	その他
平成18年	75,370	(0.4)	(0.2)	(0.0)
		336	176	159
				1

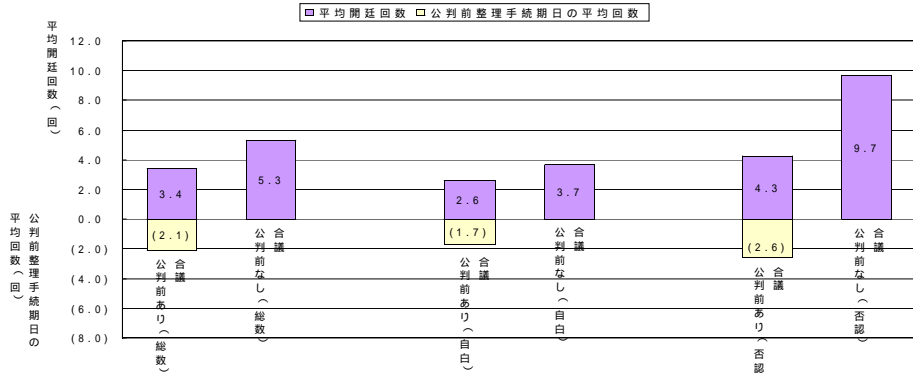
【図61】 公判前整理手続の有無別及び自白否認別の平均審理期間(合議事件)



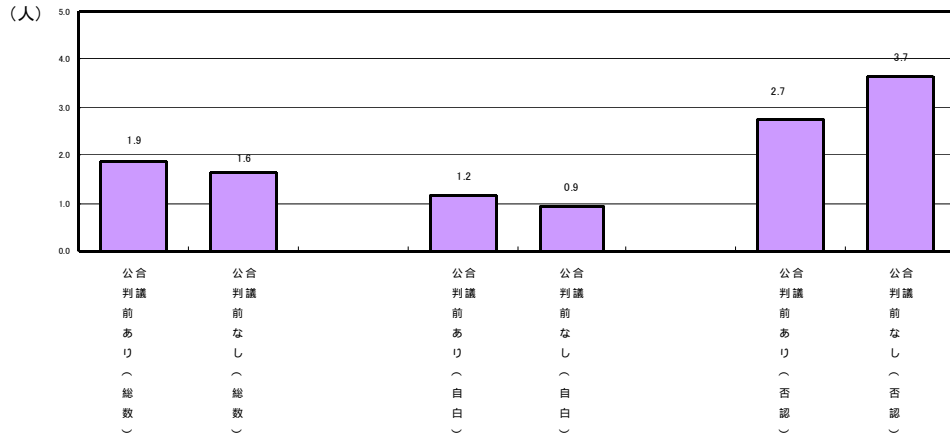
【図62】 公判前整理手続の有無別及び自白否認別の平均審理期間(裁判員裁判対象事件)



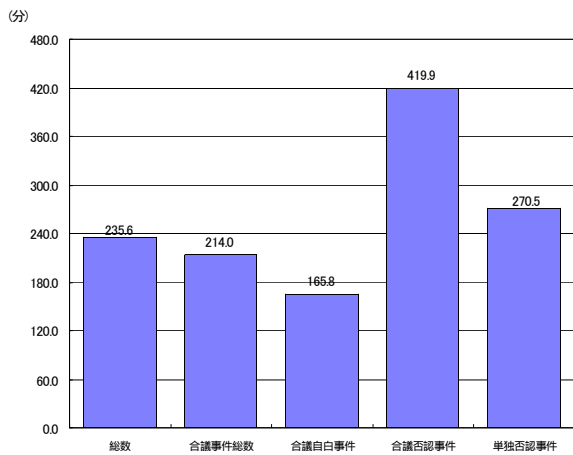
【図63】 公判前整理手続の有無別及び自白否認別の平均開廷回数(合議事件)



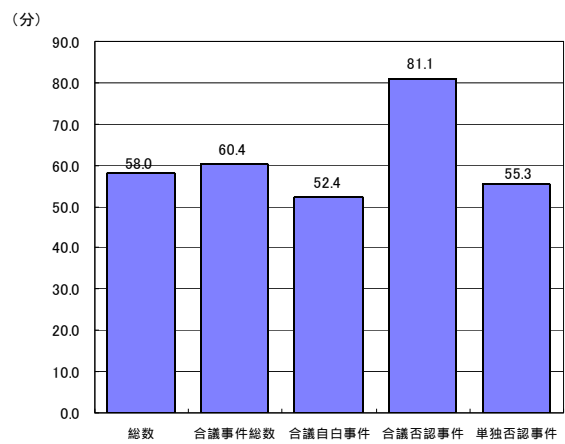
【図64】 公判前整理手続の有無別及び自白否認別の平均取調べ証人数(合議事件)



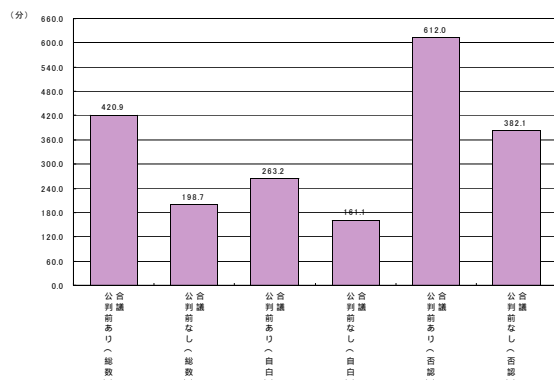
【図65】 終局人員1人当たりの平均開廷時間



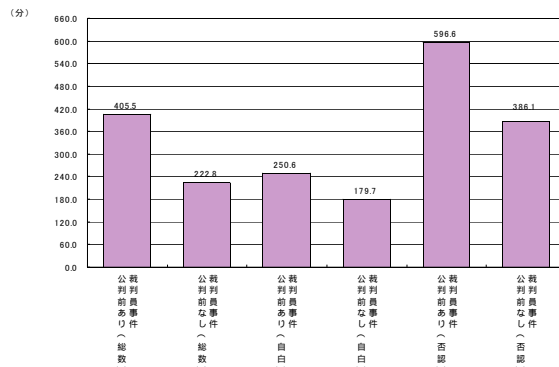
【図66】 公判期日等1回当たりの平均開廷時間



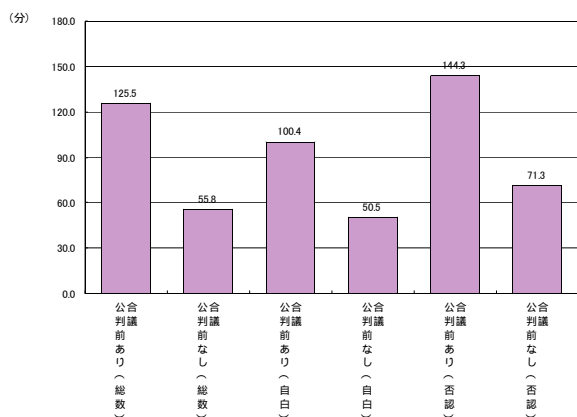
【図67】 公判前整理手続の有無別及び自白否認別の終局人員1人当たりの平均開廷時間(合議事件)



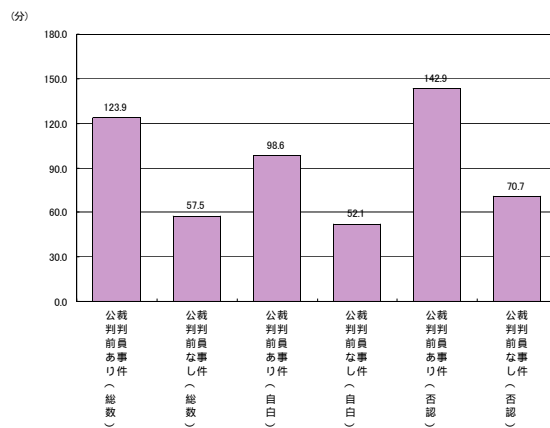
【図68】 公判前整理手続の有無別及び自白否認別の終局人員1人当たりの平均開廷時間(裁判員裁判対象事件)



【図69】 公判前整理手続の有無別及び自白否認別の公判期日等1回当たりの平均開廷時間(合議事件)



【図70】 公判前整理手続の有無別及び自白否認別の公判期日等1回当たりの平均開廷時間(裁判員裁判対象事件)

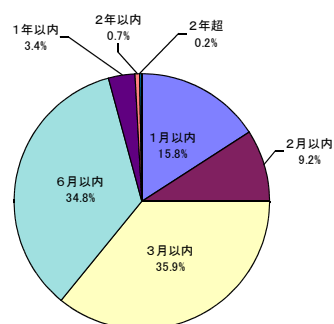


2 高等裁判所における刑事訴訟事件(控訴審)の審理の状況

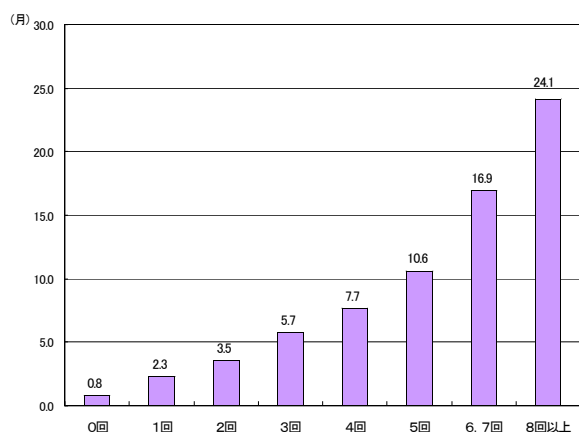
【表71】 刑事控訴審事件の概況データ

終局人員	9,344
平均審理期間(月)(控訴審記録受理から控訴審終局)	3.2
2年超の事件の割合(%)	0.2
平均開廷回数(回)(公判が開かれずに終局した事件を含む)	1.7
平均開廷回数(回)(公判が開かれずに終局した事件を除外)	2.1
平均開廷間隔(月)(控訴審記録受理から控訴審終局)	1.5
平均取調べ証人数(人)	0.2
弁護人選任率(%)	93.3
国選弁護人選任率(%)	70.4
私選弁護人選任率(%)	24.5
鑑定実施率(%)	0.13
検証実施率(%)	0.04

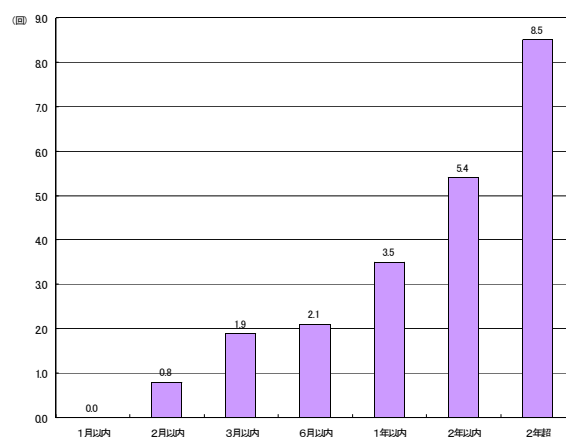
【図72】 審理期間の分布



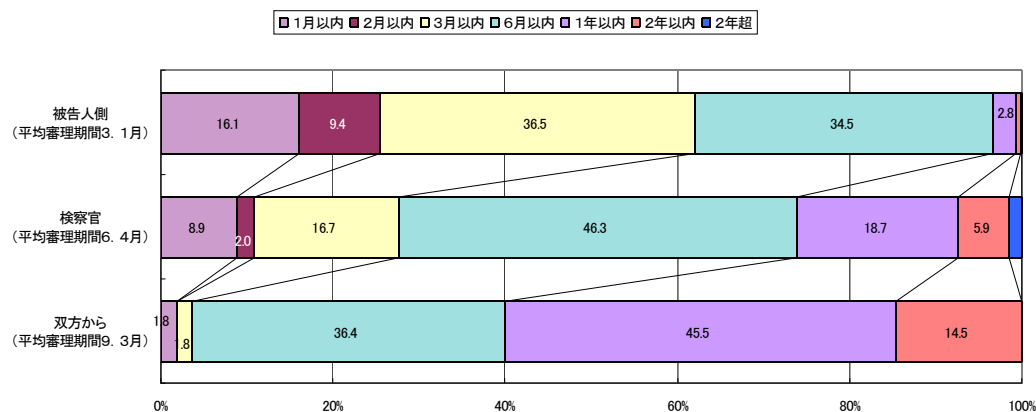
【図73】 開廷回数別の平均審理期間



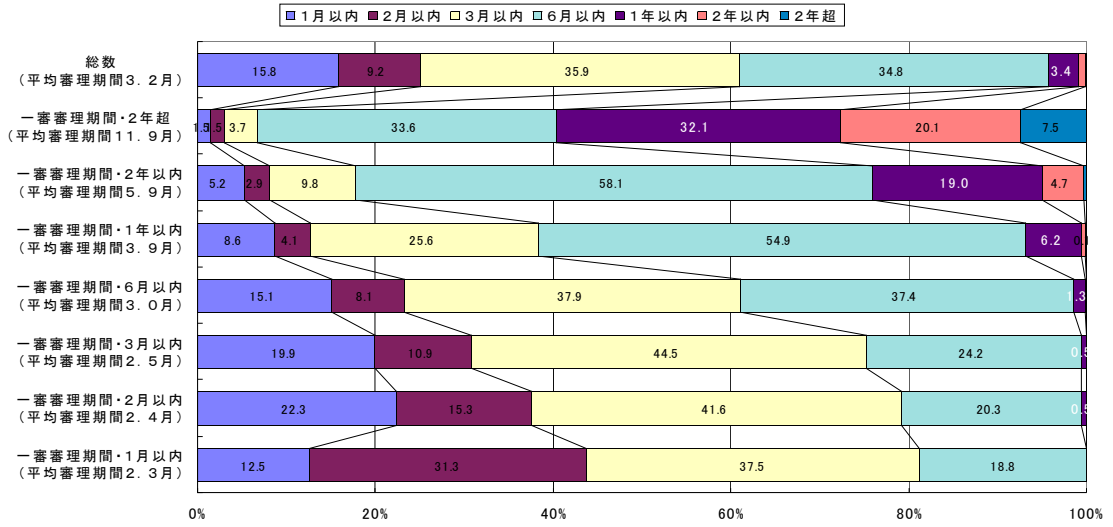
【図74】 審理期間別の平均開廷回数



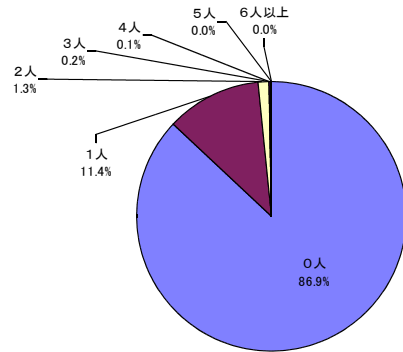
【図75】 控訴申立人別の平均審理期間及び審理期間の分布



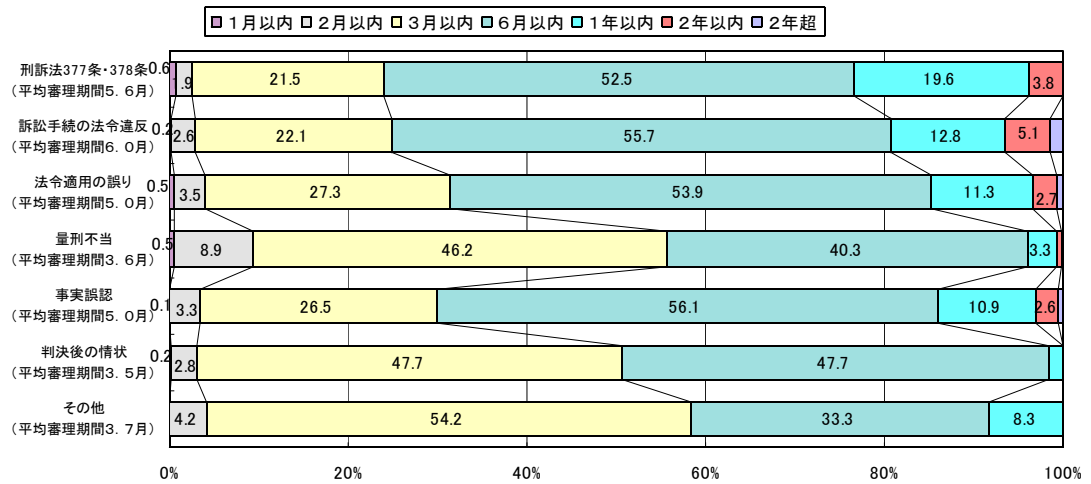
【図76】 第一審審理期間別の平均控訴審審理期間及び控訴審審理期間の分布



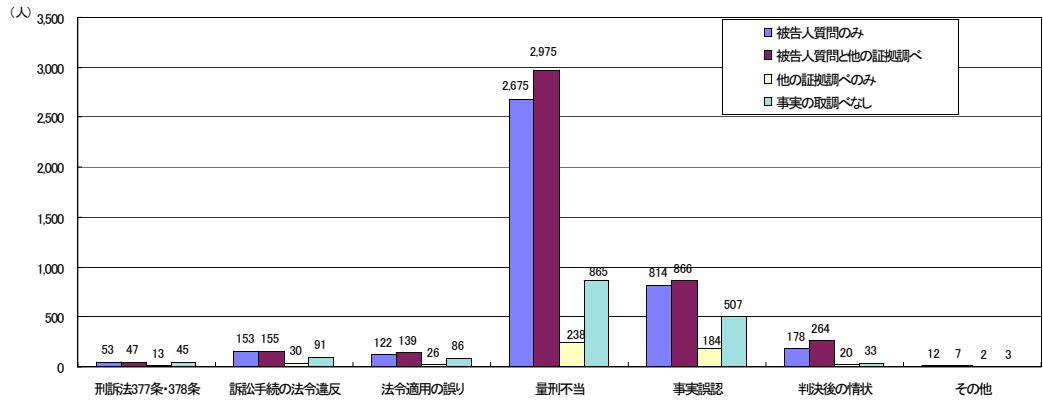
【図77】 取調べ証人数の分布



【図78】 控訴理由別の平均審理期間及び審理期間の分布



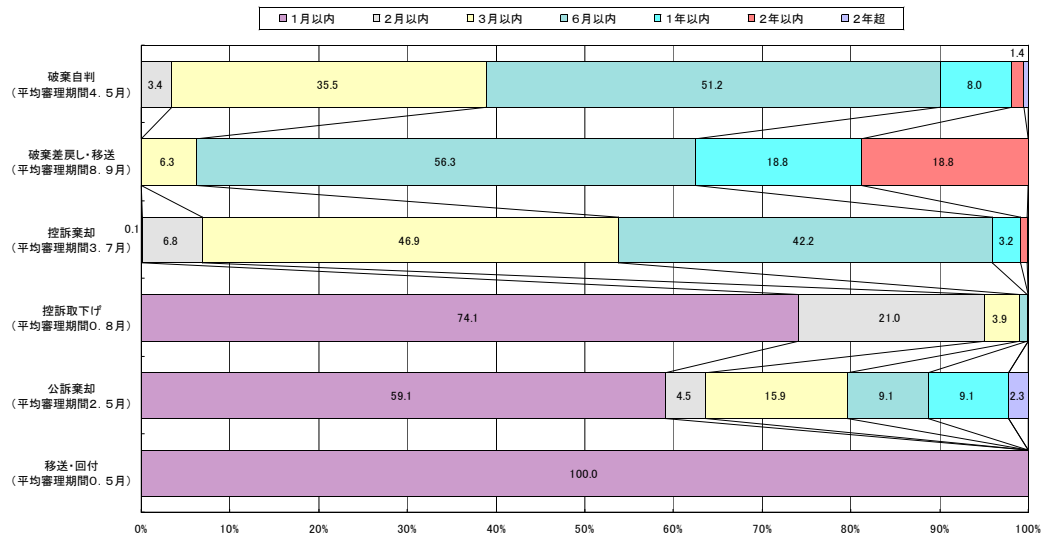
【図79】 控訴理由別の控訴審における事実の取調べの行われた人員とその内容



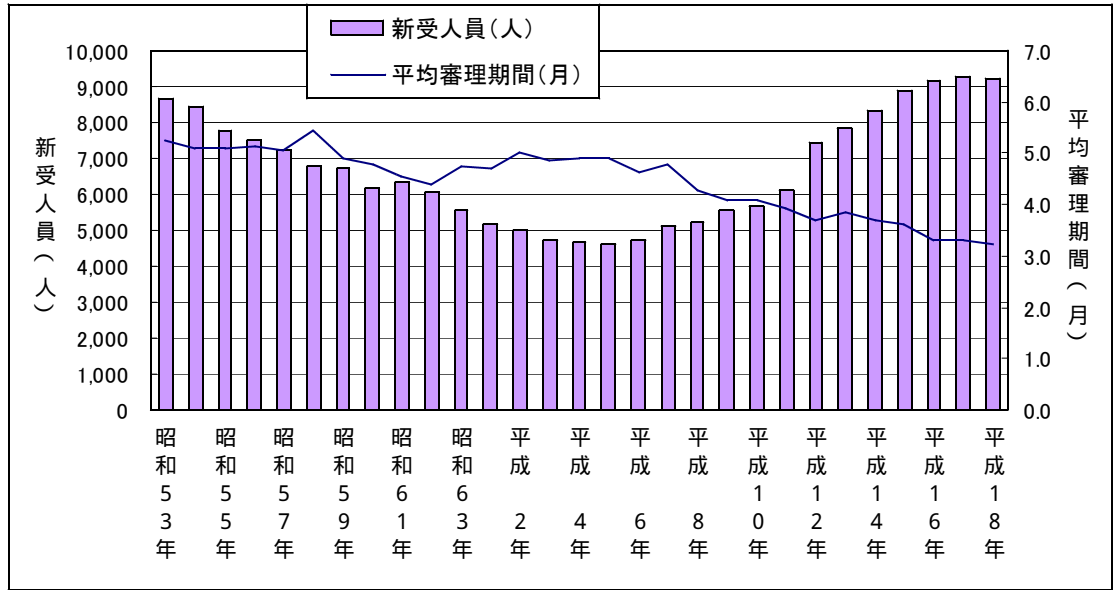
【表80】 控訴審の終局結果別及び被告人質問の有無別の終局人員

	総数	被告人質問有	被告人質問無
破棄自判	(100.0) 1,474	(90.1) 1,328	(9.9) 146
破棄差戻し・移送	(100.0) 16	(12.5) 2	(87.5) 14
控訴棄却	(100.0) 5,851	(81.7) 4,781	(18.3) 1,070
取下げ	(100.0) 1,958	(0.6) 11	(99.4) 1,947
公訴棄却	(100.0) 44	(2.3) 1	(97.7) 43
移送・回付	(100.0) 1	(0.0) -	(100.0) 1

【図81】 控訴審の結果別の平均審理期間及び審理期間の分布



【図82】 新受人員及び平均審理期間の推移



【図83】 平均取調べ証人数の推移

